

VS
2020-2022
TOLI WALL



VS

2020-2022

TOLI WALL

天井施工時や、運搬、搬入時の
負担を軽減する軽量タイプを
31点収録しています。

Re壁
[リカベ]

壁紙から、暮らしを、あたらしく。

一般社団法人 日本壁装協会 <https://rekabe.jp/>

一般ビニル壁紙に比べ

20~25%

の軽量化を実現!

Living & Dining & Kitchen



VS9006(左壁・天井)・VS9009(正面壁)



VS9017



VS9004



VS9003



Living & Dining & Kitchen

VS9033



VS9057



VS9047



VS9006 (奥壁・天井)・VS9010 (手前壁)

Bedroom



VS9011



VS9005 (右壁) · VS9031 (左壁)



VS9023



VS9058



VS9062



VS9014

Kid's Room

Private Room



VS9013



VS9019



VS9007

Sanitary



VS9001 · VS9030 (奥壁)



VS9038 · VS9060 (奥右壁)



VS9049



VS9059



VS9027

Japanese



VS9065



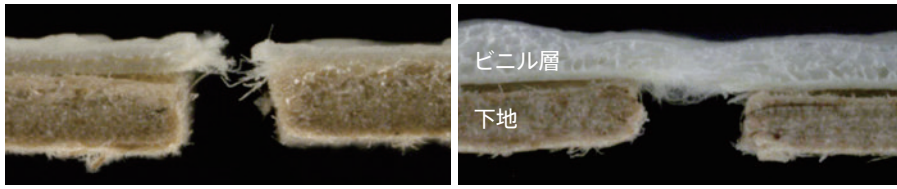
VS9029

ストレッチタイプ [19点収録]

壁紙表面のビニル層が伸びて下地に追随。
下地の動き(ズレ・歪み)で生じる軽微なひび割れを軽減します。

一般ビニル壁紙

ストレッチタイプ



■ストレッチ性試験結果(独自試験)

	変位1.5mm	変位2.5mm
一般ビニル壁紙	○軽微変化	×破断
ストレッチタイプ	○軽微変化	○軽微変化



<試験方法>

厚紙に両面テープを貼った試験片で引っ張り試験を行い、各変位量(1.5mm/2.5mm)における壁紙の裂け具合を評価した。
引っ張り試験速度:10mm/min

取扱い上のご注意

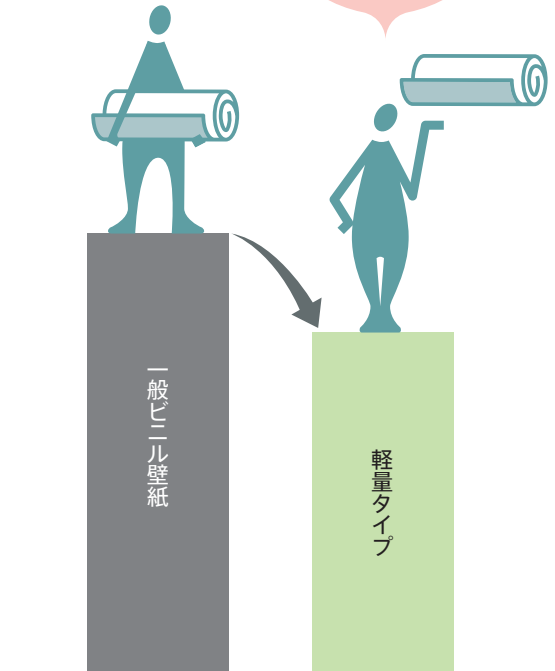
壁紙のストレッチ性によりひび割れを軽減しますが、ひび割れが起こらないことを保証するものではありません。

上記データは代表値であり、保証値ではありません。

軽量タイプ [31点収録]

軽量タイプなので、天井施工時や、
運搬、搬入時の負担を
軽減できます。

一般ビニル壁紙に比べ
20~25%
の軽量化を実現!



撥水コート壁紙

水玉状に水汚れを弾くので、素早く簡単に拭取ることができます。

■撥水性比較



■汚れ防止性能試験結果

汚れ防止壁紙試験で3級相当の性能を有します。

	コーヒー	醤油	クレヨン	水性サインペン
拭取り前				
拭取り後				
判定	3~4級	3~4級	3~4級	3~4級
除去剤	水	水	中性洗剤	中性洗剤

<試験方法> 壁紙工業会制定「汚れ防止壁紙性能規定」に準拠。

<判定基準> 5級:汚れが残らない 4級:ほとんど汚れが残らない 3級:やや汚れが残る 2級:かなり汚れが残る 1級:汚れが濃く残る

取扱い上のご注意

- 汚れが付着した場合は、水または中性洗剤を用いて拭取ってください。
- 汚れの種類によっては完全に拭取れないものがあります。
- 水性の汚れでも長時間放置すると、壁紙内部に浸透して拭取れなくなることがあります。

抗菌

壁紙表面に付着した菌
(大腸菌や黄色ブドウ球菌)の
繁殖を抑制します。

■抗菌性能試験結果

試験後の生菌数が、規定値である「<0.63」の性能を有しています。

菌種	抗菌性	
	0時間	24時間
大腸菌	2.1×10^4	抗菌品 <0.63
		無加工品 6.8×10^5
黄色ブドウ球菌	1.9×10^4	抗菌品 <0.63
		無加工品 5.7×10^4

<試験方法>

壁紙工業会制定「抗菌壁紙性能規定」に準拠。

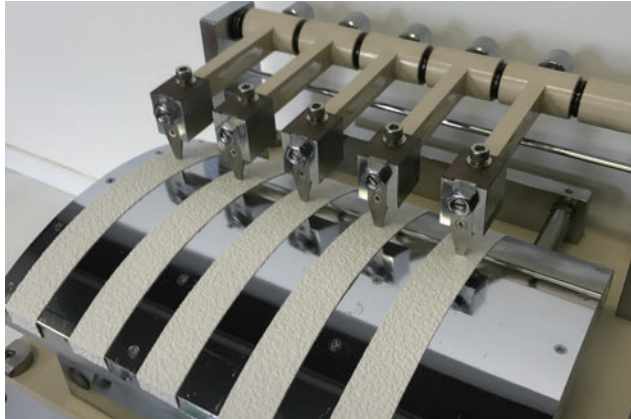
取扱い上のご注意

- 大腸菌、黄色ブドウ球菌の菌種に対して、増殖を抑制する性能があります。
- 壁紙表面が汚れに覆われると、十分な抗菌性能が発揮できない場合があります。

上記データは代表値であり保証値ではありません。使用状況や気象条件などによって若干異なります。

表面強度試験で3級相当の強度があります。うっかり付いてしまうすり傷を軽減することができます。

表面強化試験機



■ 表面強化性能試験結果 表面強度試験評価で「中級(3級)」に相当する強度を有します。

等級	判定基準
5級	一見視で特に変化が見られない
4級	多少表面傷が見られるが、比較的大きな表面層の破れ等は見られない
3級	表面層の破れが明確に見える
2級	表面が破けて紙等の裏打材が明らかに見える(長さ1cm未満)
1級	表面が破けて紙等の裏打材が明らかに見える(長さ1cm以上)

<試験方法> 壁紙工業会制定「表面強化壁紙性能規定」に準拠。

一般ビニル壁紙

(評価1級相当)



表面しっかり壁紙

(評価3級相当)



取扱い上のご注意

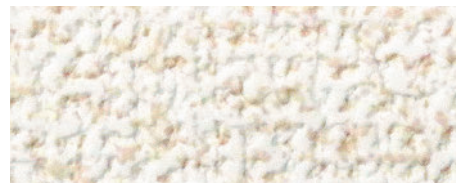
- 表面しっかり壁紙は、表面のすり傷や引っ掻き傷を低減するものであり、傷付きを完全に防止することを保証したものではありません。
- 壁紙工業会制定「表面強化壁紙性能規定」では4～5級を「表面強化」に位置づけているため、3級レベルは表面強化壁紙には属しません。

上記データは代表値であり、保証値ではありません。

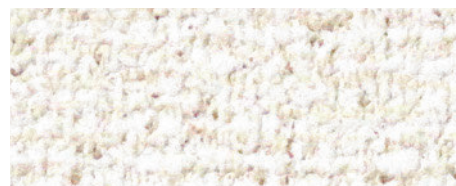
長期継続品 [4点収録]

長期的にメンテナンスを必要とするところでも安心です。

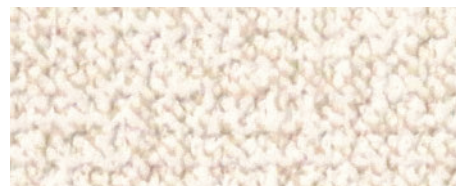
2028年
まで継続



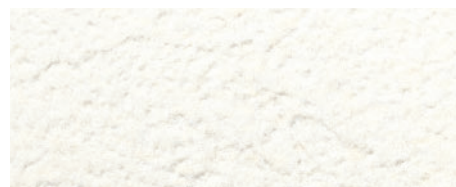
VS8018



VS8019



VS8020



VS8054

CFシート-H

詳しくは「東リ総合カタログ」もしくは
弊社サンプル帳、ホームページをご覧ください。
www.toli.co.jp

ビニル床シートの代表クッションフロア。



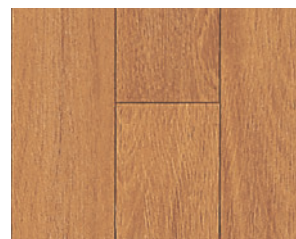
CF9409 板巾約9cm
(ホワイトエルム)



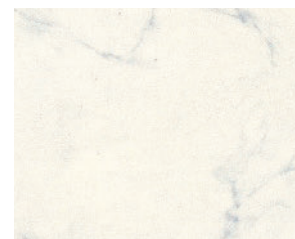
CF9410 板巾約9cm
(ナチュラルエルム)



CF9435 板巾約7.5cm
(ナチュラルオーク)



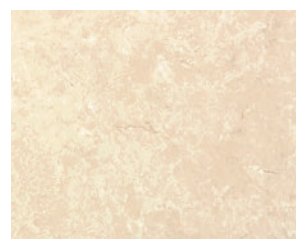
CF9436 板巾約7.5cm
(ミディアムオーク)



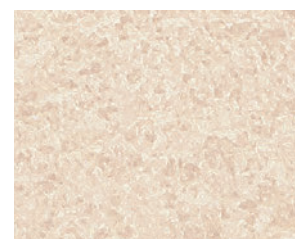
CF9451
(石目/ホワイト)



CF9453 タイル寸法
約30×30cm
(石目/ホワイト)



CF9455
(石目/ベージュ)



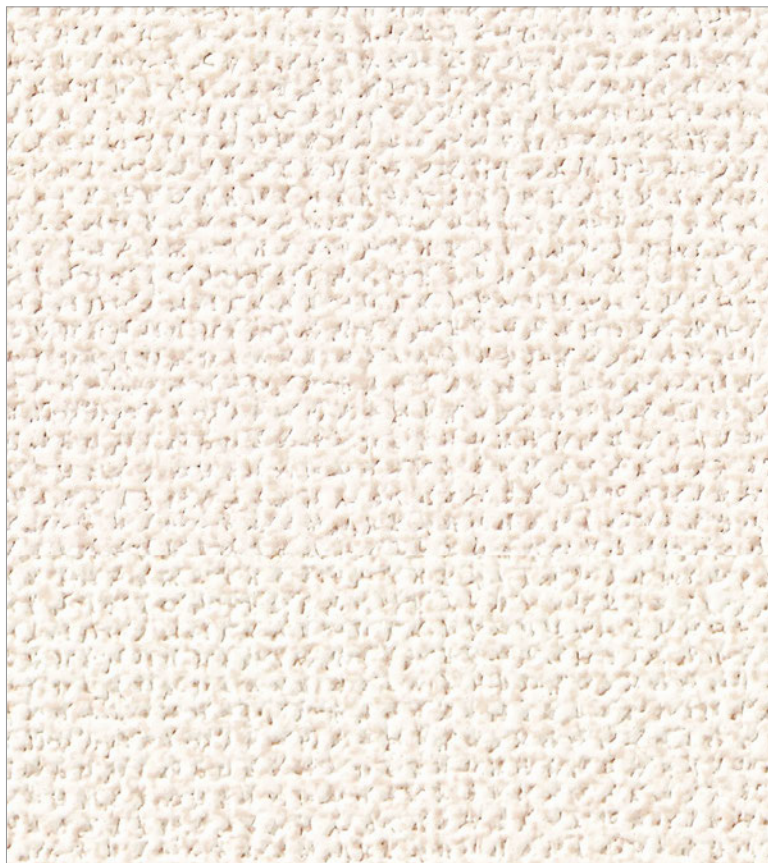
CF9481
(ベーシック/ピンクベージュ)



CF9486
(ベーシック/グレーベージュ)

VS TOLI WALL 2020-2022

長期継続品



VS 8018

塩化ビニル樹脂系壁紙
防火種別 2-3

準不燃 F☆☆☆☆

防かび性 JIS 適合品

リフォーム奨励品

巾 92cm 切売可

2028 年まで継続



VS 8019

塩化ビニル樹脂系壁紙
防火種別 2-3

準不燃 F☆☆☆☆

防かび性 JIS 適合品

リフォーム奨励品

巾 92cm 切売可

2028 年まで継続



VS 8020

塩化ビニル樹脂系壁紙
防火種別 2-3

準不燃 F☆☆☆☆

防かび性 JIS 適合品

リフォーム奨励品

巾 92cm 切売可

2028 年まで継続



VS 8054

塩化ビニル樹脂系壁紙
防火種別 2-3

準不燃 F☆☆☆☆

防かび性 JIS 適合品

表面しっかり

巾 92cm 切売可
リピート ↓ 29.9cm ↔ 46.0cm
(エンボス柄合わせ)

2028 年まで継続



VS 9001

塩化ビニル樹脂系壁紙
防火種別 2-3

NEW

準不燃 F☆☆☆☆

抗菌

防かび性

JIS
適合品

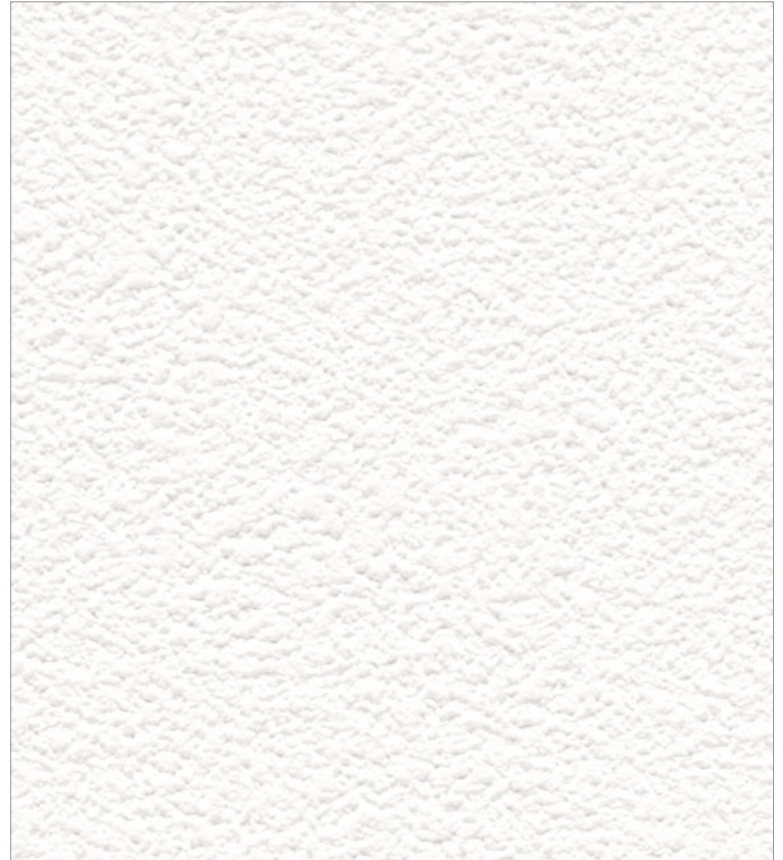


ストレッチ

表面しっかり

巾 92.2cm 切売可
リピート ↓ 32.1cm ↔ 46.1cm
(エンボス柄合わせ)

撥水コート



VS 9002

塩化ビニル樹脂系壁紙
防火種別 2-3

準不燃 F☆☆☆☆

抗菌

防かび性

JIS
適合品



ストレッチ

表面しっかり

巾 92cm 切売可

撥水コート

リフォーム奨励品



VS 9003

塩化ビニル樹脂系壁紙
防火種別 2-3

NEW

準不燃 F☆☆☆☆

抗菌

防かび性

JIS
適合品



ストレッチ

表面しっかり

巾 92cm 切売可

撥水コート



VS 9004

塩化ビニル樹脂系壁紙
防火種別 2-3

NEW

準不燃 F☆☆☆☆

抗菌

防かび性

JIS
適合品



ストレッチ

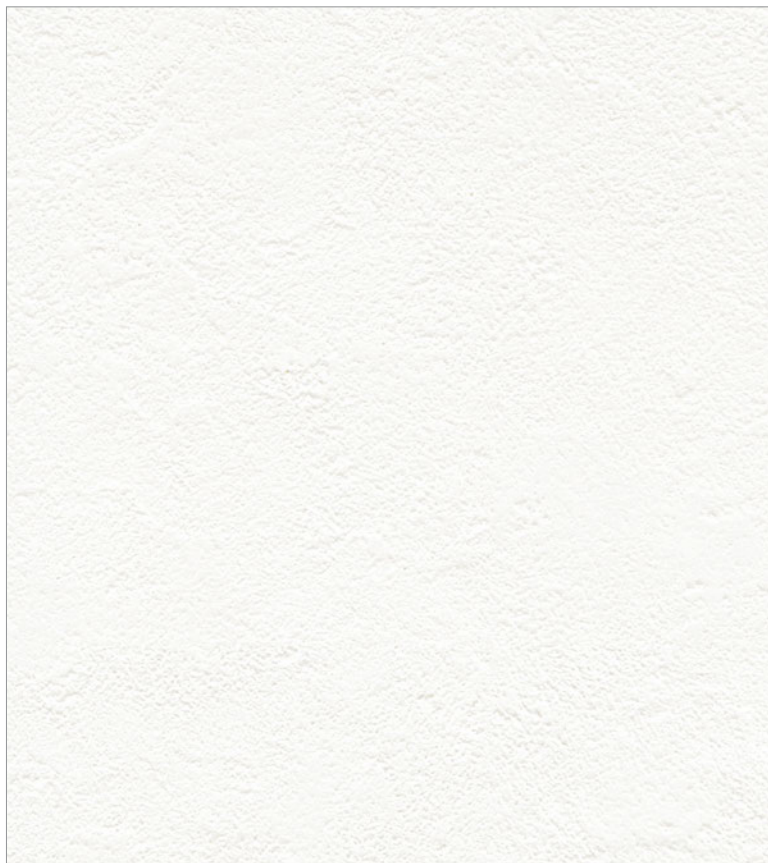
表面しっかり

巾 92cm 切売可

撥水コート

VS TOLI WALL 2020-2022

軽量タイプ



VS 9005

NEW

塩化ビニル樹脂系壁紙
防火種別 2-3

準不燃 F☆☆☆☆

抗菌

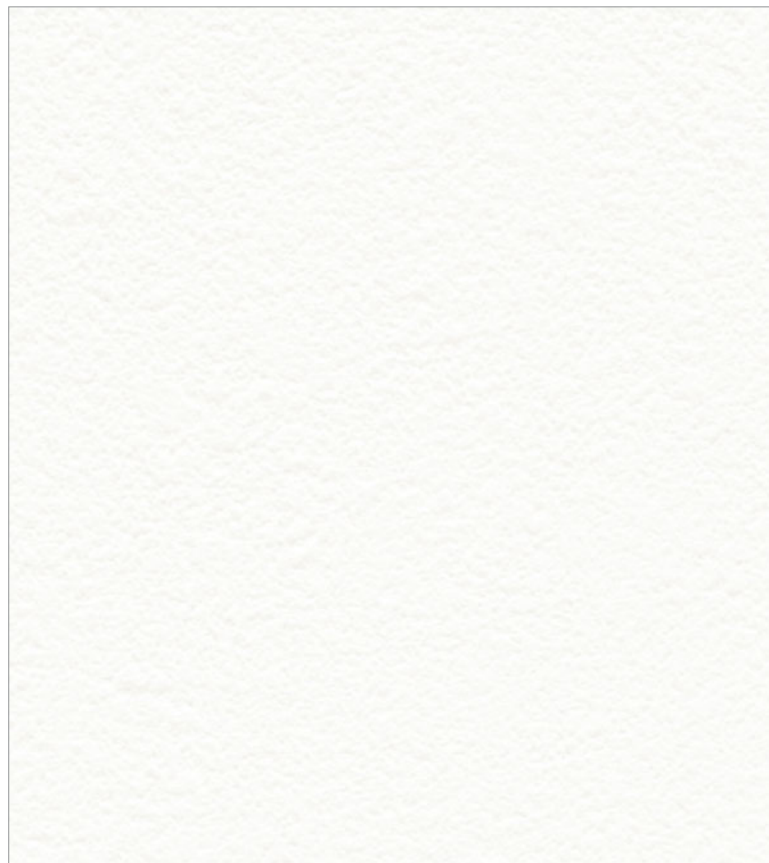
防かび性

JIS
適合品



撥水コート

巾 92.4cm 切売可
リピート ↓ 31.4cm ↔ 46.2cm
(エンボス柄合わせ)



VS 9006

NEW

塩化ビニル樹脂系壁紙
防火種別 2-3

準不燃 F☆☆☆☆

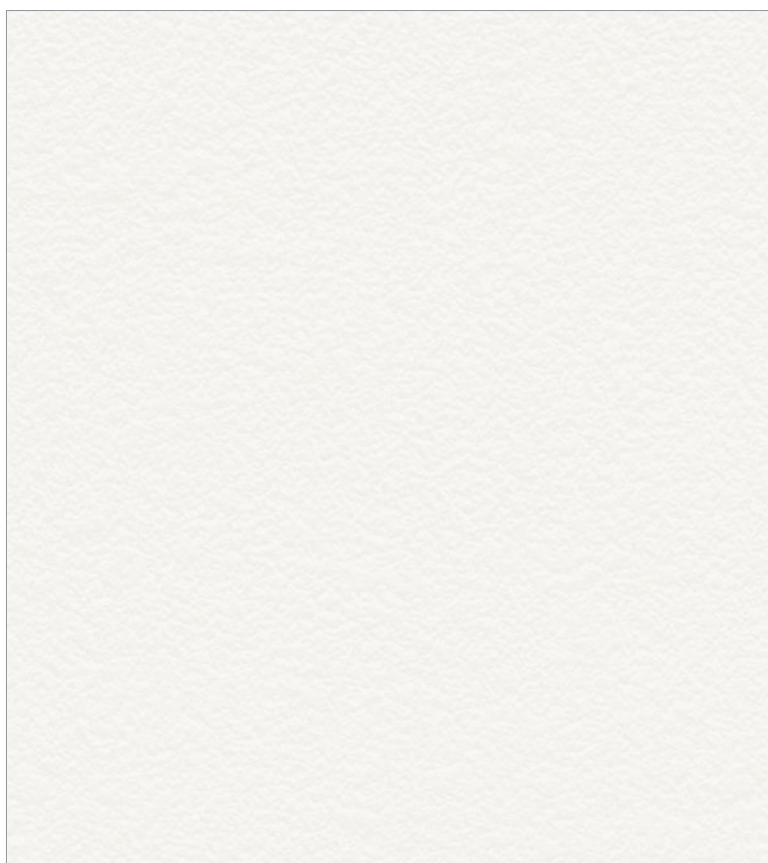
防かび性

JIS
適合品



ストレッチ

巾 92cm 切売可



VS 9007

NEW

塩化ビニル樹脂系壁紙
防火種別 2-3

準不燃 F☆☆☆☆

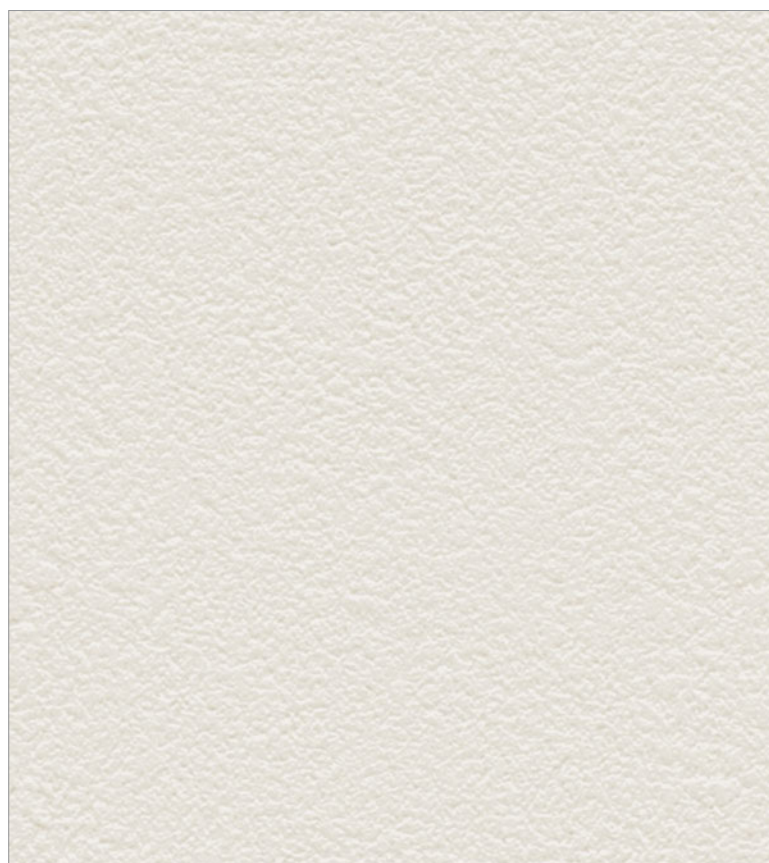
防かび性

JIS
適合品



ストレッチ

巾 92cm 切売可



VS 9008

NEW

塩化ビニル樹脂系壁紙
防火種別 2-3

準不燃 F☆☆☆☆

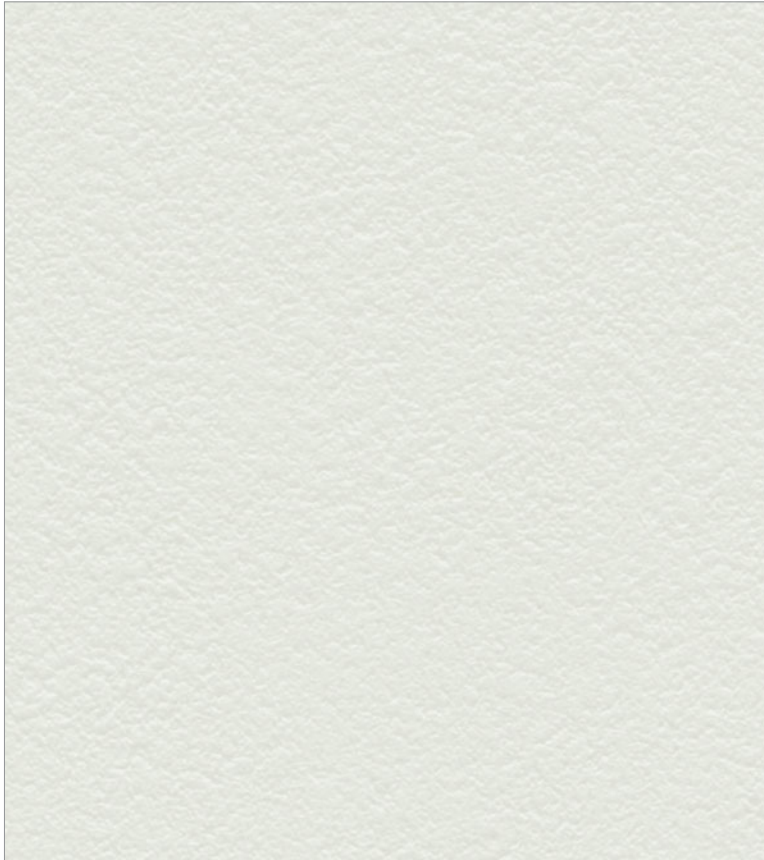
防かび性

JIS
適合品



ストレッチ

巾 92cm 切売可



VS 9009 NEW

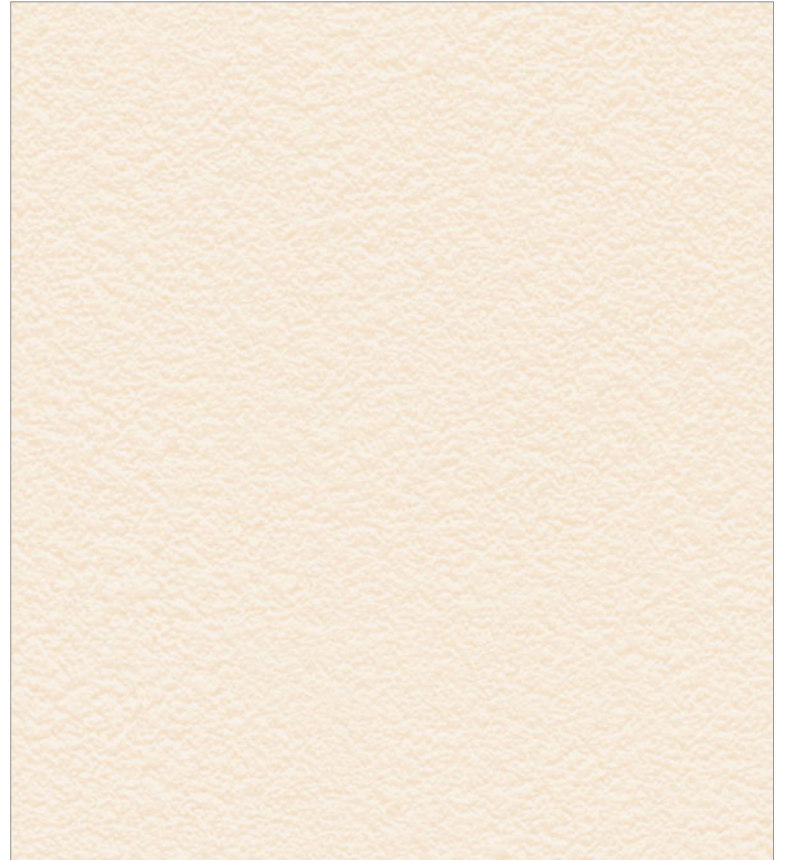
塩化ビニル樹脂系壁紙
防火種別 2-3

準不燃 F☆☆☆☆

防かび性 JIS適合品

ストレッチ

巾 92cm 切売可



VS 9010 NEW

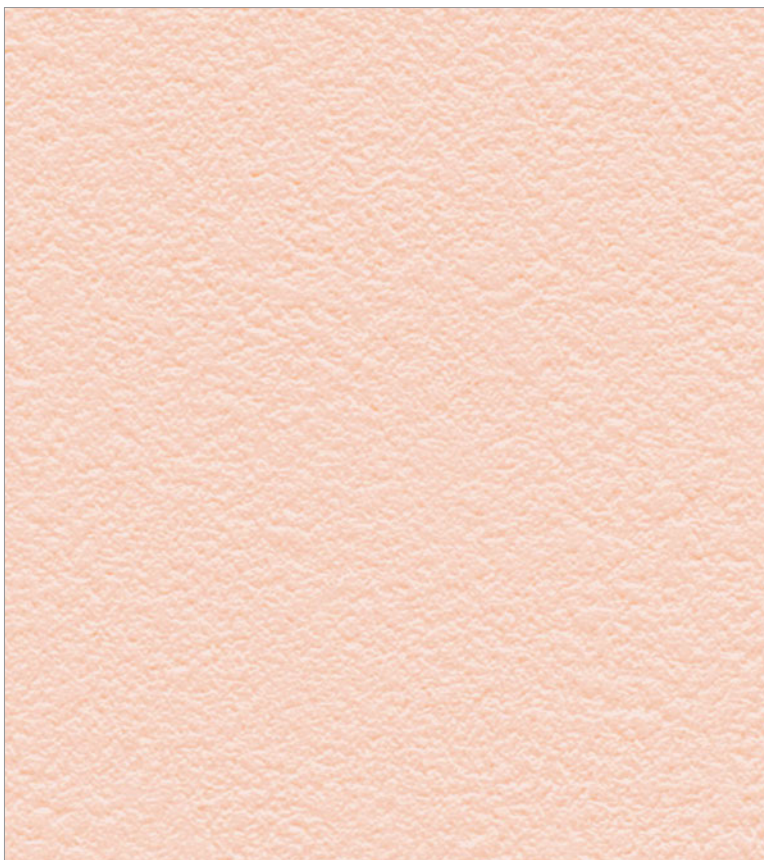
塩化ビニル樹脂系壁紙
防火種別 2-3

準不燃 F☆☆☆☆

防かび性 JIS適合品

ストレッチ

巾 92cm 切売可



VS 9011 NEW

塩化ビニル樹脂系壁紙
防火種別 2-3

準不燃 F☆☆☆☆

防かび性 JIS適合品

ストレッチ

巾 92cm 切売可



VS 9012 NEW

塩化ビニル樹脂系壁紙
防火種別 2-3

準不燃 F☆☆☆☆

抗菌 防かび性 JIS適合品

ストレッチ

表面しっかり

巾 92cm 切売可

撥水コート

リフォーム奨励品

VS TOLI WALL 2020-2022

軽量タイプ



VS 9013 NEW

塩化ビニル樹脂系壁紙
防火種別 2-3

準不燃 F☆☆☆☆

防かび性 JIS適合品

ストレッチ

巾 92cm 切売可



VS 9014 NEW

塩化ビニル樹脂系壁紙
防火種別 2-3

準不燃 F☆☆☆☆

抗菌 防かび性 JIS適合品

ストレッチ

表面しっかり

巾 92cm 切売可

撥水コート

リフォーム奨励品



VS 9015 NEW

塩化ビニル樹脂系壁紙
防火種別 2-3

準不燃 F☆☆☆☆

抗菌 防かび性 JIS適合品

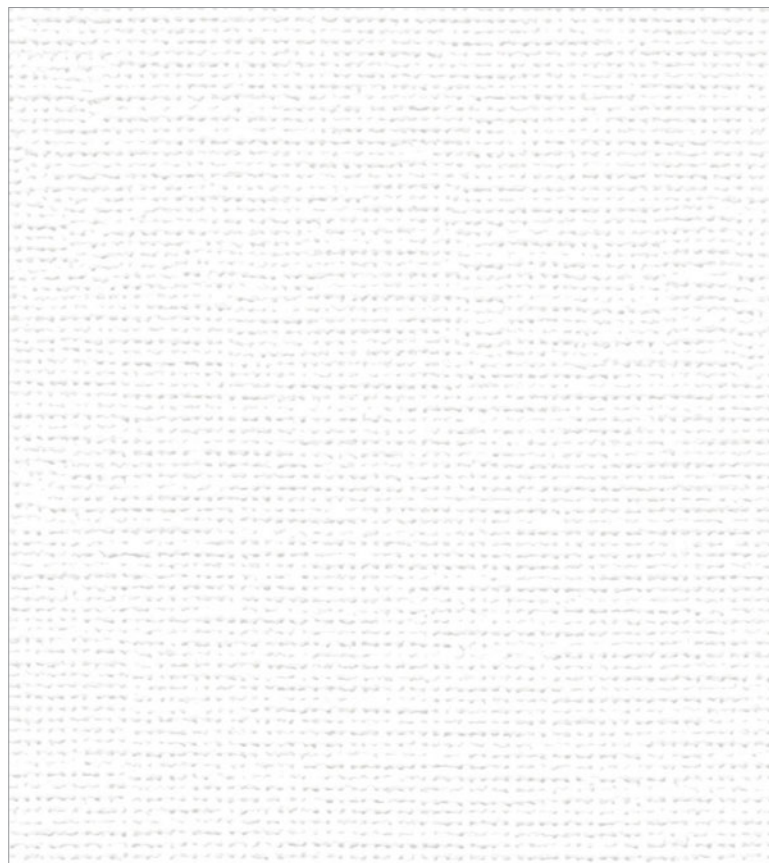
ストレッチ

表面しっかり

巾 92cm 切売可

撥水コート

リフォーム奨励品



VS 9016

塩化ビニル樹脂系壁紙
防火種別 2-3

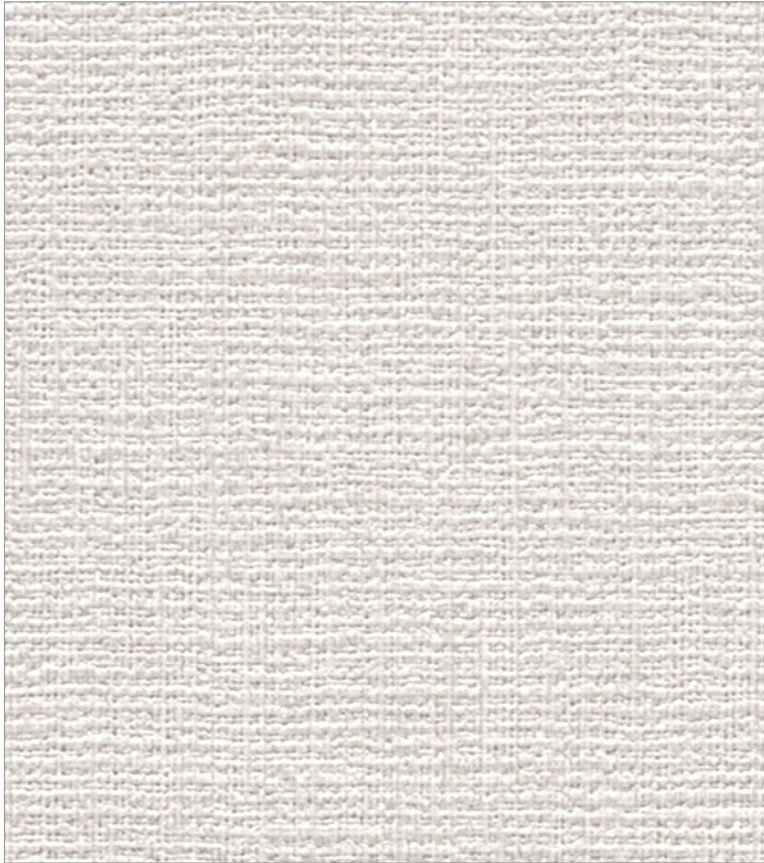
準不燃 F☆☆☆☆

防かび性 JIS適合品

撥水コート

表面しっかり

巾 92cm 切売可



VS 9017

塩化ビニル樹脂系壁紙
防火種別 2-3

準不燃 F☆☆☆☆

防かび性 JIS適合品

撥水コート

巾 92cm 切売可

表面しっかり



VS 9018

塩化ビニル樹脂系壁紙
防火種別 2-3

準不燃 F☆☆☆☆

防かび性 JIS適合品

撥水コート

巾 92cm 切売可

表面しっかり



VS 9019

塩化ビニル樹脂系壁紙
防火種別 2-3

準不燃 F☆☆☆☆

防かび性 JIS適合品

撥水コート

巾 92cm 切売可

リフォーム奨励品



VS 9020

塩化ビニル樹脂系壁紙
防火種別 2-3

準不燃 F☆☆☆☆

抗菌 防かび性 JIS適合品

ストレッチ

表面しっかり

巾 92cm 切売可

撥水コート

リフォーム奨励品

VS TOLI WALL 2020-2022

軽量タイプ



VS 9021

塩化ビニル樹脂系壁紙
防火種別 2-3

準不燃 F☆☆☆☆

抗菌

防かび性



ストレッチ

表面しっかり

巾 92cm 切売可

撥水コート

リフォーム奨励品



VS 9022

塩化ビニル樹脂系壁紙
防火種別 2-3

準不燃 F☆☆☆☆

防かび性



ストレッチ

巾 92cm 切売可

リフォーム奨励品



VS 9023

塩化ビニル樹脂系壁紙
防火種別 2-3

NEW

準不燃 F☆☆☆☆

抗菌

防かび性



撥水コート

巾 92cm 切売可



VS 9024

塩化ビニル樹脂系壁紙
防火種別 2-3

準不燃 F☆☆☆☆

抗菌

防かび性



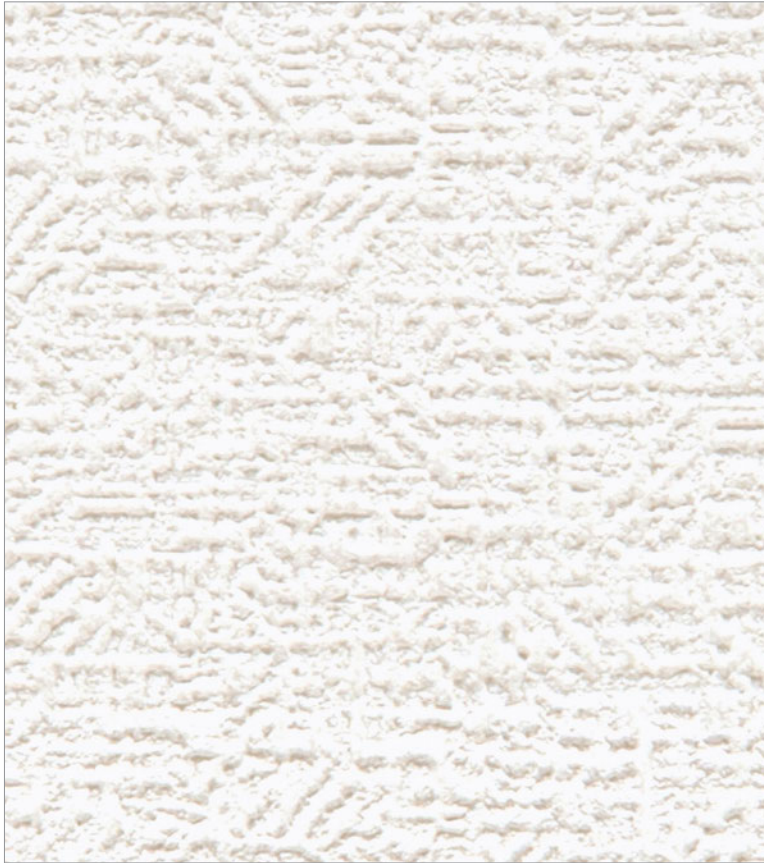
ストレッチ

表面しっかり

巾 92cm 切売可

撥水コート

リフォーム奨励品



VS 9025

塩化ビニル樹脂系壁紙
防火種別 2-3

リフォーム奨励品

準不燃 F☆☆☆☆

防かび性 JIS適合品

巾 92.4cm 切売可
リピート ↓ 32.0cm ↔ 46.2cm
(エンボス柄合わせ)



VS 9026

塩化ビニル樹脂系壁紙
防火種別 2-3

リフォーム奨励品

準不燃 F☆☆☆☆

防かび性 JIS適合品

巾 92.4cm 切売可
リピート ↓ 32.0cm ↔ 46.2cm
(エンボス柄合わせ) 無地張り可



VS 9027

塩化ビニル樹脂系壁紙
防火種別 2-3

撥水コート

リフォーム奨励品

NEW

抗菌

準不燃 F☆☆☆☆

防かび性 JIS適合品

巾 92cm 切売可
リピート ↓ 31.4cm ↔ 23.0cm
(エンボス柄合わせ)



VS 9028

塩化ビニル樹脂系壁紙
防火種別 2-3

撥水コート

リフォーム奨励品

NEW

抗菌

準不燃 F☆☆☆☆

防かび性 JIS適合品

巾 92cm 切売可

VS TOLI WALL 2020-2022

軽量タイプ



VS 9029

塩化ビニル樹脂系壁紙
防火種別 2-3

NEW

準不燃

F☆☆☆☆

抗菌

防かび性

JIS
適合品



ストレッチ

表面しっかり

巾 92.4cm 切売可
リピート ↓ 21.4cm ↔ 23.1cm

撥水コート



VS 9030

塩化ビニル樹脂系壁紙
防火種別 2-3

NEW

準不燃

F☆☆☆☆

抗菌

防かび性

JIS
適合品



撥水コート

巾 92.4cm 切売可
リピート ↓ 64.0cm ↔ 92.4cm



VS 9031

塩化ビニル樹脂系壁紙
防火種別 2-3

NEW

準不燃

F☆☆☆☆

抗菌

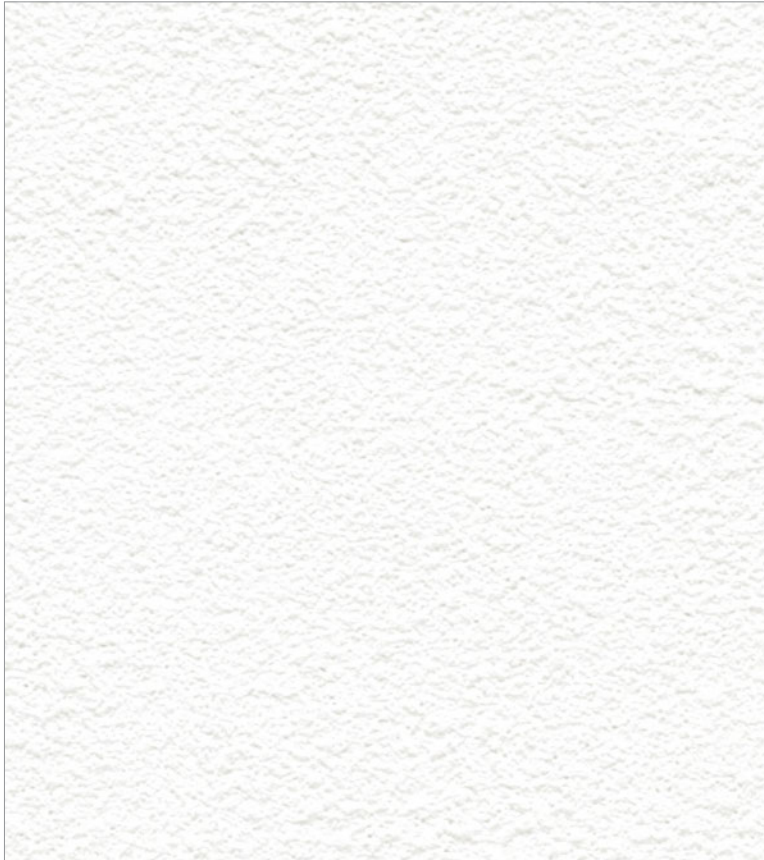
防かび性

JIS
適合品



撥水コート

巾 92.4cm 切売可
リピート ↓ 64.0cm ↔ 92.4cm



VS 9032

塩化ビニル樹脂系壁紙
防火種別 2-3

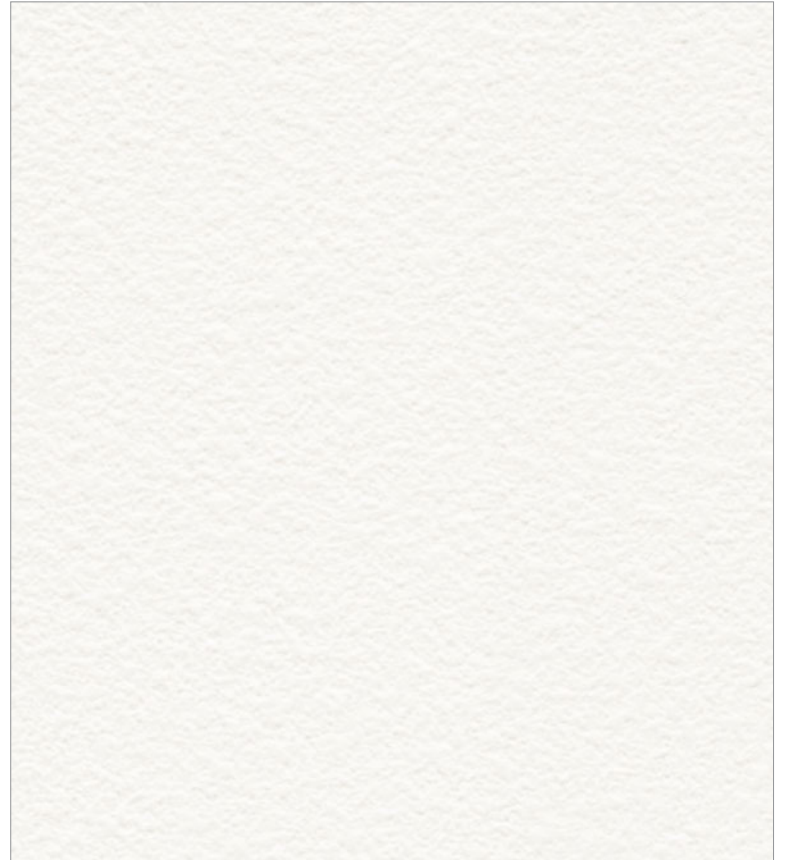
準不燃 F☆☆☆☆

防かび性 JIS適合品

撥水コート

巾 92cm 切売可

表面しっかり



VS 9033 NEW

塩化ビニル樹脂系壁紙
防火種別 2-3

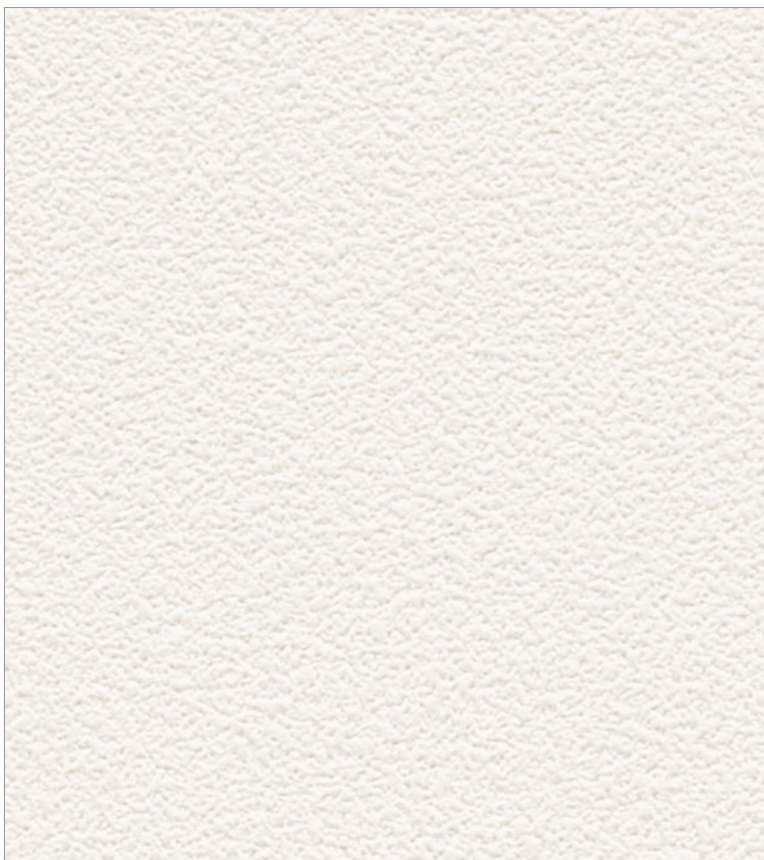
準不燃 F☆☆☆☆

防かび性 JIS適合品

撥水コート

巾 92cm 切売可

表面しっかり



VS 9034

塩化ビニル樹脂系壁紙
防火種別 2-3

準不燃 F☆☆☆☆

防かび性 JIS適合品

表面しっかり

巾 92cm 切売可



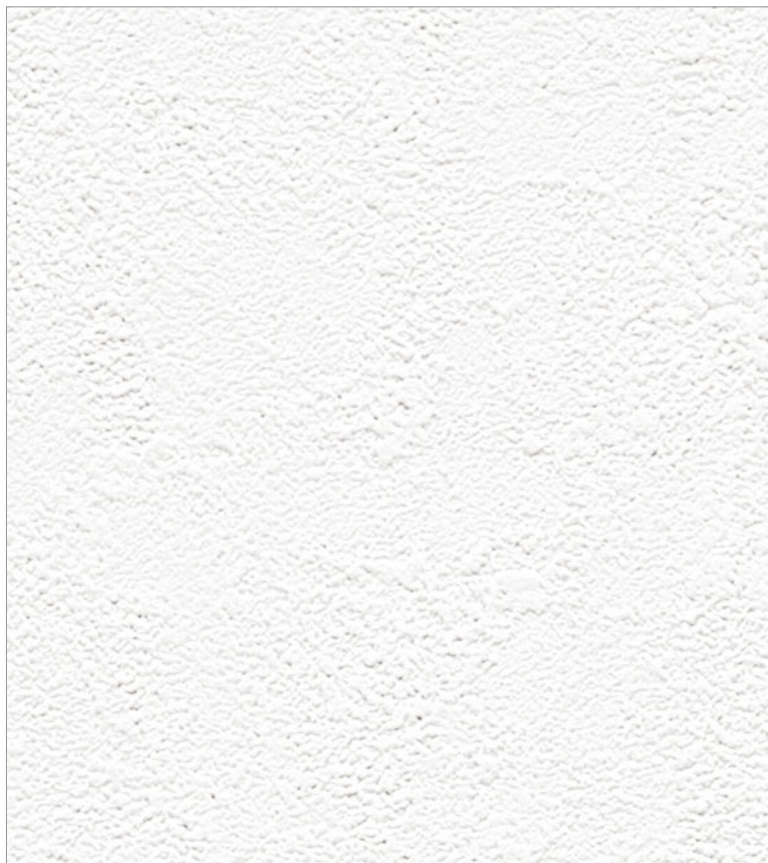
VS 9035 NEW

塩化ビニル樹脂系壁紙
防火種別 2-3

準不燃 F☆☆☆☆

防かび性 JIS適合品

巾 92cm 切売可



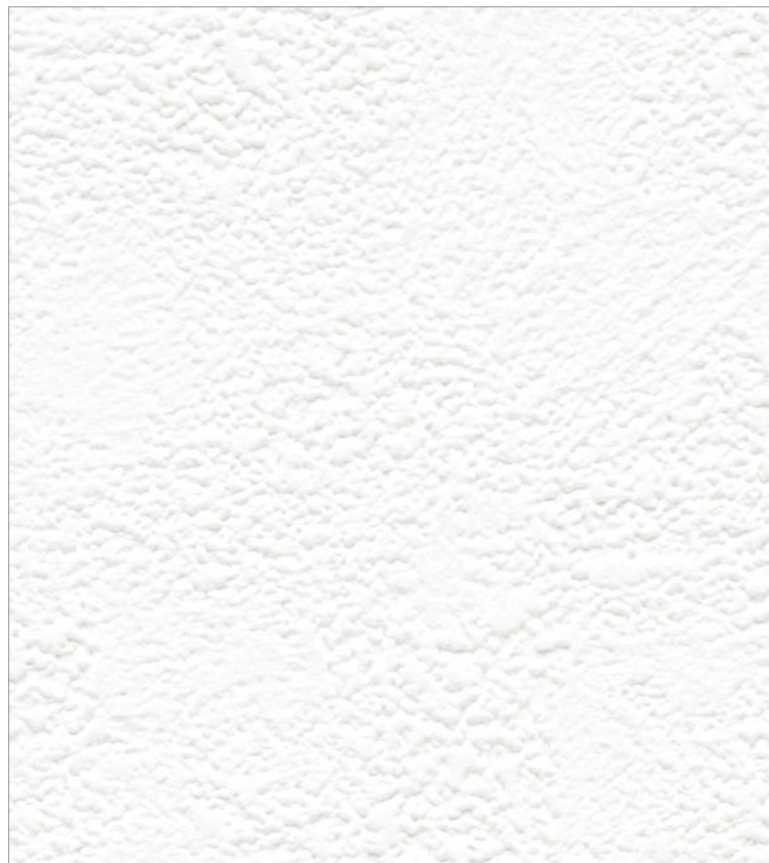
VS 9036

塩化ビニル樹脂系壁紙
防火種別 2-3

準不燃 F☆☆☆☆

防かび性 JIS適合品

巾 92cm 切売可
リピート ↓ 59.5cm ↔ 92.0cm
(エンボス柄合わせ)



VS 9037

塩化ビニル樹脂系壁紙
防火種別 2-3

準不燃 F☆☆☆☆

防かび性 JIS適合品

巾 92cm 切売可



VS 9038

塩化ビニル樹脂系壁紙
防火種別 2-3

準不燃 F☆☆☆☆

防かび性 JIS適合品

巾 92cm 切売可
リピート ↓ 64.0cm ↔ 92.0cm
(エンボス柄合わせ)



VS 9039

塩化ビニル樹脂系壁紙
防火種別 2-3

準不燃 F☆☆☆☆

防かび性 JIS適合品

巾 92.6cm 切売可
リピート ↓ 32.0cm ↔ 92.6cm
(エンボス柄合わせ)



VS 9040

塩化ビニル樹脂系壁紙
防火種別 2-3

準不燃 F☆☆☆☆

防かび性 JIS適合品

撥水コート

巾 92cm 切売可

表面しっかり



VS 9041

塩化ビニル樹脂系壁紙
防火種別 2-3

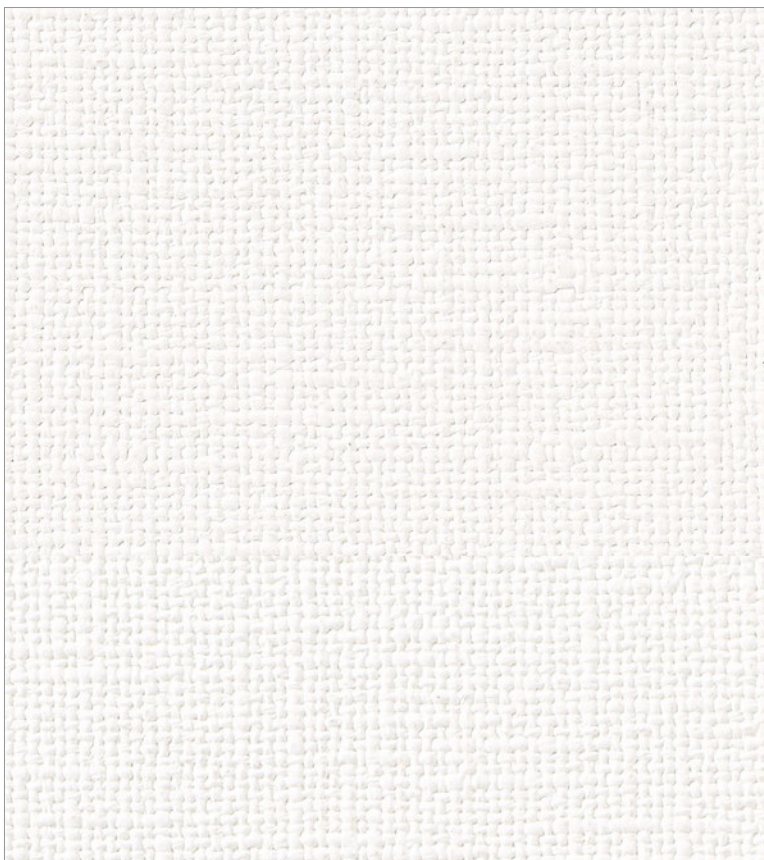
準不燃 F☆☆☆☆

防かび性 JIS適合品

撥水コート

巾 92cm 切売可

表面しっかり



VS 9042

塩化ビニル樹脂系壁紙
防火種別 2-3

準不燃 F☆☆☆☆

防かび性 JIS適合品

巾 92cm 切売可



VS 9043

塩化ビニル樹脂系壁紙
防火種別 2-3

準不燃 F☆☆☆☆

抗菌 防かび性 JIS適合品

撥水コート

巾 92cm 切売可

表面しっかり

VS TOLI WALL 2020-2022

織物調



VS 9044

塩化ビニル樹脂系壁紙
防火種別 2-3

準不燃 F☆☆☆☆

防かび性 JIS 適合品

巾 92cm 切売可



VS 9045

塩化ビニル樹脂系壁紙
防火種別 2-3

準不燃 F☆☆☆☆

防かび性 JIS 適合品

リフォーム奨励品

巾 92cm 切売可



VS 9046

塩化ビニル樹脂系壁紙
防火種別 2-3

準不燃 F☆☆☆☆

防かび性 JIS 適合品

リフォーム奨励品

巾 92cm 切売可



VS 9047 NEW

塩化ビニル樹脂系壁紙
防火種別 2-3

準不燃 F☆☆☆☆

防かび性 JIS 適合品

撥水コート

巾 92cm 切売可



VS 9048

塩化ビニル樹脂系壁紙
防火種別 2-3

準不燃 F☆☆☆☆

防かび性 JIS適合品

撥水コート

巾 92cm 切売可

リフォーム奨励品



VS 9049 NEW

塩化ビニル樹脂系壁紙
防火種別 2-3

準不燃 F☆☆☆☆

防かび性 JIS適合品

撥水コート

巾 92cm 切売可



VS 9050

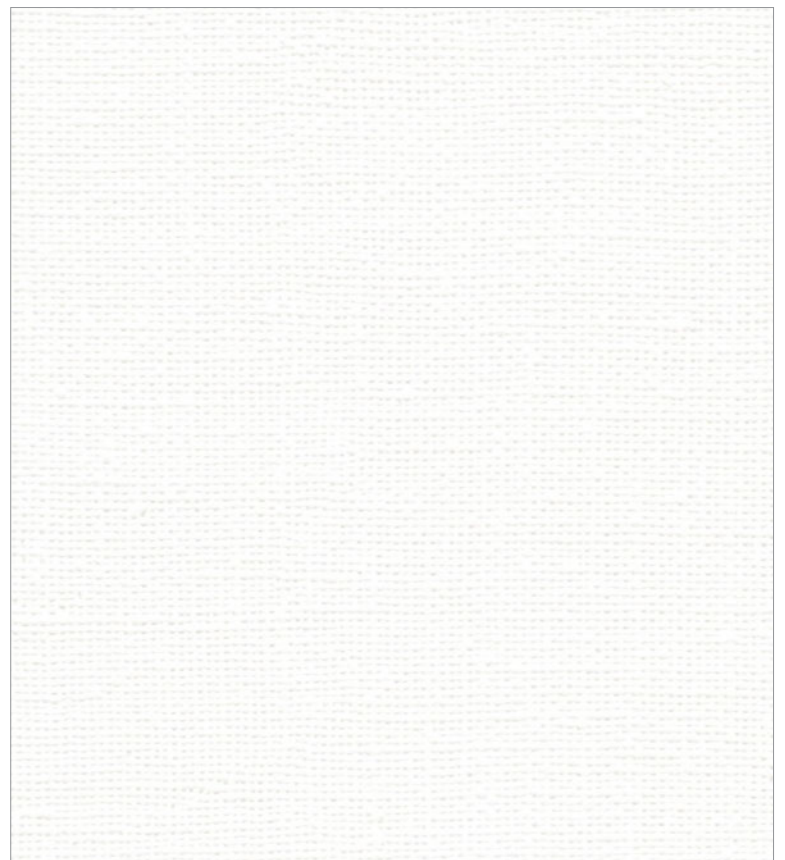
塩化ビニル樹脂系壁紙
防火種別 2-3

準不燃 F☆☆☆☆

防かび性 JIS適合品

リフォーム奨励品

巾 92cm 切売可



VS 9051

塩化ビニル樹脂系壁紙
防火種別 2-3

準不燃 F☆☆☆☆

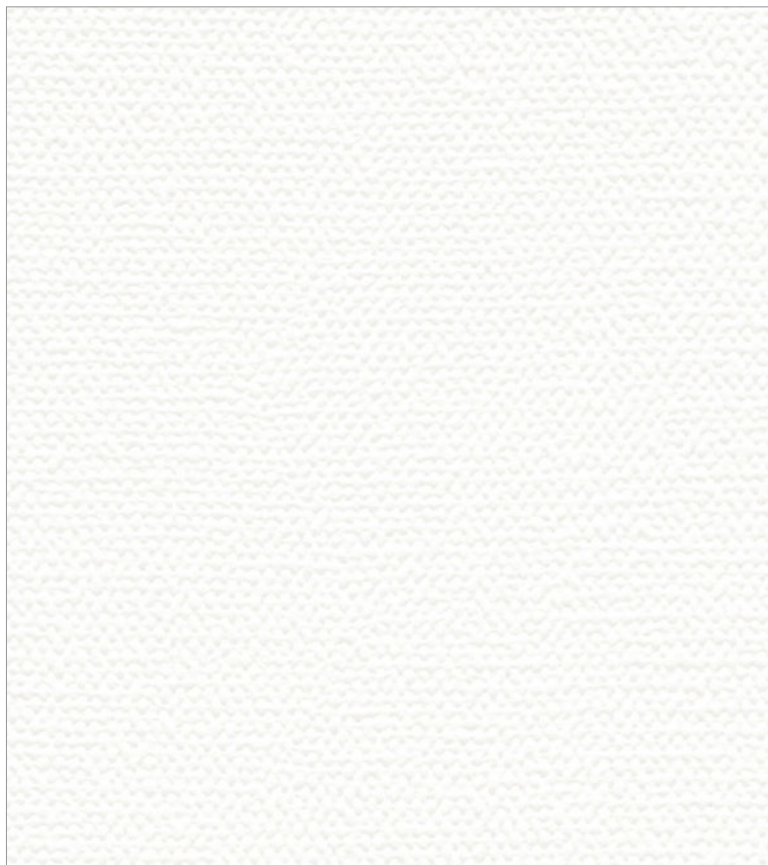
防かび性 JIS適合品

表面しっかり

巾 92cm 切売可

VS TOLI WALL 2020-2022

織物調



VS 9052

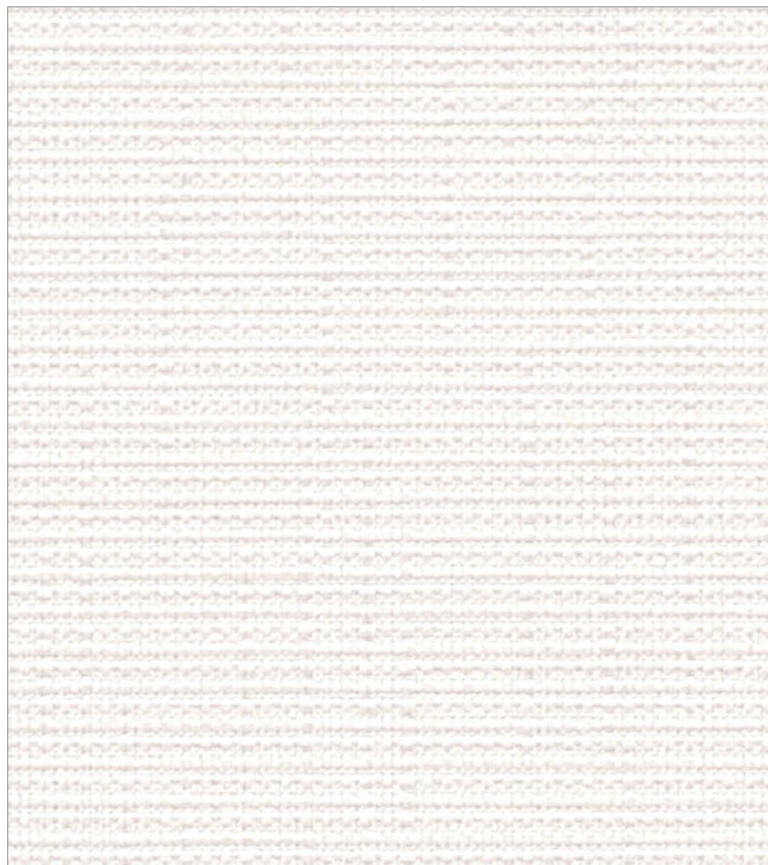
塩化ビニル樹脂系壁紙
防火種別 2-3

準不燃 F☆☆☆☆

防かび性 JIS適合品

表面しっかり

巾 92cm 切売可



VS 9053

塩化ビニル樹脂系壁紙
防火種別 2-3

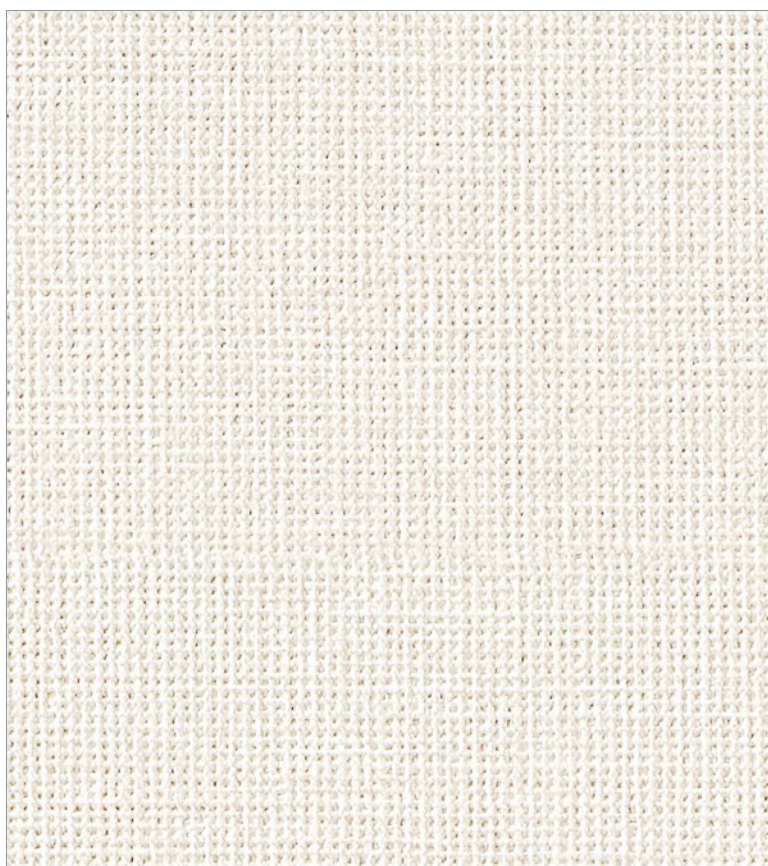
準不燃 F☆☆☆☆

抗菌 防かび性 JIS適合品

撥水コート

巾 92cm 切売可

表面しっかり



VS 9054

塩化ビニル樹脂系壁紙
防火種別 2-3

準不燃 F☆☆☆☆

防かび性 JIS適合品

巾 92cm 切売可



VS 9055

塩化ビニル樹脂系壁紙
防火種別 2-3

準不燃 F☆☆☆☆

防かび性 JIS適合品

巾 92cm 切売可

表面しっかり



VS 9056

塩化ビニル樹脂系壁紙
防火種別 2-3

準不燃 F☆☆☆☆

抗菌

防かび性



撥水コート

リフォーム奨励品

巾 92cm 切売可

表面しっかり



VS 9057

塩化ビニル樹脂系壁紙
防火種別 2-3

準不燃 F☆☆☆☆

抗菌

防かび性



撥水コート

リフォーム奨励品

巾 92cm 切売可

表面しっかり



VS 9058

塩化ビニル樹脂系壁紙
防火種別 2-3

準不燃 F☆☆☆☆

抗菌

防かび性



撥水コート

リフォーム奨励品

巾 92cm 切売可

表面しっかり

VS TOLI WALL 2020-2022



VS 9059 **NEW**

塩化ビニル樹脂系壁紙
防火種別 2-3

準不燃 F☆☆☆☆

防かび性 JIS 適合品

巾 92cm 切売可



VS 9060

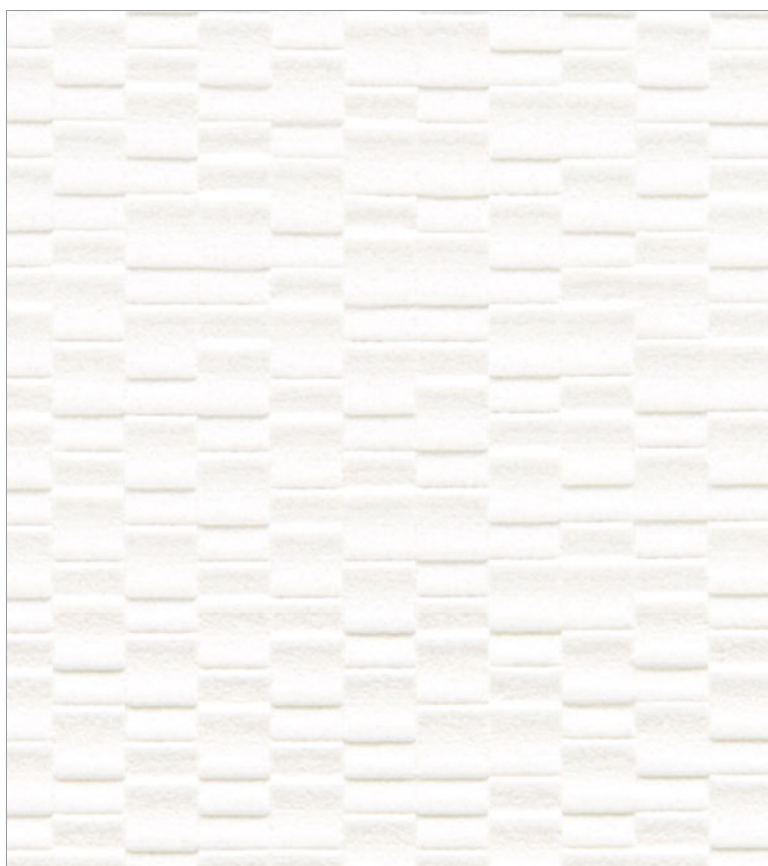
塩化ビニル樹脂系壁紙
防火種別 2-3

準不燃 F☆☆☆☆

防かび性 JIS 適合品

表面しっかり

巾 92cm 切売可
リピート ↓ 64.3cm ↔ 92.0cm



VS 9061

塩化ビニル樹脂系壁紙
防火種別 2-3

準不燃 F☆☆☆☆

防かび性 JIS 適合品

巾 92.4cm 切売可
リピート ↓ 30.7cm ↔ 15.4cm
(エンボス柄合わせ)



VS 9062

塩化ビニル樹脂系壁紙
防火種別 2-3

準不燃 F☆☆☆☆

防かび性 JIS適合品

巾 92.4cm 切売可
リピート ↓ 32.0cm ↔ 46.2cm



VS 9063

塩化ビニル樹脂系壁紙
防火種別 2-3

準不燃 F☆☆☆☆

防かび性 JIS適合品

巾 92cm 切売可



VS 9064

塩化ビニル樹脂系壁紙
防火種別 2-3

準不燃 F☆☆☆☆

防かび性 JIS適合品

巾 92cm 切売可

和
調



VS 9065

塩化ビニル樹脂系壁紙
防火種別 2-3

準不燃 F☆☆☆☆
防かび性 JIS適合品

巾 92cm 切売可
リピート ↓ 62.0cm ↔ 46.0cm

ソフト巾木

■ ソフト巾木

長さ: 90.9cm 梱包: 25枚
高さ: 4cm 270円/m (材料価格・税抜き価格)
高さ: 6cm 290円/m (材料価格・税抜き価格)

■ ロング巾木

長さ: 50m巻/12m巻 梱包: 1巻
高さ: 6cm 290円/m (材料価格・税抜き価格)

施工上のご注意

- 下地は湿気のない平滑かつ堅牢なものとし、適切な施工環境を維持してください。施工条件を順守しなかった場合、目地スキや突上げ・剥がれなどを招く可能性があります。
- 壁紙上には貼らないでください。壁紙との境界は、重ねしろが10mm以下になるように壁紙を切取ってください。重ねしろが多すぎると接着不良や反りが発生する可能性があります。
- 接着の際は、製品の指定接着剤を使用し、5mmピッチのくし目ごてで均一に塗布してください。

〈Rナシ〉断面図 〈Rアリ〉断面図

		スタンダード															
		12	34	96	31	92	93	97	2	23	25	61	42	35	22	29	43
高さ	4cm	Rアリ ●	●			●	●	●	●	●		●					
	6cm	Rアリ ●	50 12	● 50 12	● 50 12	● 50 12	● 50 12	● 50 12	● 50 12	● 50 12	● 50 12	● 50 12	● 50 12	● 50 12	● 50 12	● 50 12	● 50 12
	Rナシ	● 50	● 50	● 50	● 50	● 50	● 50	● 50	● 50	● 50	● 50	● 50	● 50	● 50	● 50	● 50	

スタンダード

		19	16	95	56	4	5	78	8	13	15	6	17	71	18
		●	●					●		●	●				
	Rアリ	● 50 12	● 50 12	● 50 12	● 50 12	● 50 12	● 50 12	● 50 12	● 50 12	● 50 12	● 50 12	● 50 12	● 50 12	● 50 12	● 50 12
	Rナシ	● 50	● 50	● 50	● 50	● 50	● 50	● 50	● 50	● 50	● 50	● 50	● 50	● 50	● 50

常備在庫品

ソフト巾木 90.9cm ●
ロング巾木 50m巻 50
12m巻 12

工法	一般工法	
下地	乾燥したモルタル・木造壁・石膏ボード下地	出隅などのコーナー貼りの場合
接着剤	巾木糊・エコLX巾木糊	CRセメント・エコLX巾木糊

- 出隅以外にはCRセメントは使用しないでください。
- 巾木糊、CRセメントは火気厳禁です。
- Rナシ巾木は、美しい仕上りのためにも先付け施工をおすすめします。

建築基準法に基づくシックハウス対策壁紙について

建築基準法の一部改正が平成15年7月1日より施行され、シックハウス対策の規定が加わりました。これは、シックハウスの原因とされる化学物質類の室内濃度低減のため、建築物に使用する建材や換気設備を規制する法律です。

壁紙はホルムアルデヒド発散速度に応じて次の4つの種別に区別されますが、「JIS規格」あるいは「大臣認定」を取得したF☆☆☆☆壁紙は「規制対象外」の建築材料として面積制限を受けることなくご使用いただけます。

※当見本帳に収録の壁紙は、すべてシックハウス対策にて面積制限を受けない「F☆☆☆☆」品です。

告示で定める 建築材料の性能区分	規制対象外 ※第1～第3種よりも上位の 性能を備えた建築材料	ホルムアルデヒド発散建築材料		
		第3種	第2種	第1種
ホルムアルデヒド 発散速度 (チャンバー法数値)	5 $\mu\text{g}/\text{m}^3\cdot\text{h}$ 以下 少ない ←	5 $\mu\text{g}/\text{m}^3\cdot\text{h}$ 超～ 20 $\mu\text{g}/\text{m}^3\cdot\text{h}$ 以下	20 $\mu\text{g}/\text{m}^3\cdot\text{h}$ 超～ 120 $\mu\text{g}/\text{m}^3\cdot\text{h}$ 以下	120 $\mu\text{g}/\text{m}^3\cdot\text{h}$ 超 → 多い
ホルムアルデヒド 対策マーク (等級区分)	F☆☆☆☆	F☆☆☆	F☆☆	対策マーク 表示不可
壁紙の種類	JIS規格品・大臣認定品	—	—	—
内装仕上げの制限	使用制限なし	使用面積が制限される		使用禁止

壁紙品質情報管理システム登録確認書

(防火認定及びホルムアルデヒド情報の確認書)

日本壁装協会の検索システムでは、JISならびに大臣認定に関するシックハウス情報や防火の認定情報も商品番号から容易に検索でき、印刷及びダウンロードすることができます。是非ご活用ください。

<https://www.wacoa.jp/Hekisou/>

Q 日本壁装協会 検索



廃棄上のご注意

壁紙の残材やサンプル帳を焼却しないでください。

焼却時のガスは、目・粘膜等を刺激することがありますのでご注意ください。

■ 産業廃棄物として処理する場合 ■ 一般廃棄物として処理する場合

施工後の壁紙の残材やサンプル帳を産業廃棄物として処理する場合には、許可を受けた産業廃棄物処理業者に処分を委託してください。少量の残材を一般廃棄物(家庭ゴミ)として処理する場合には、市町村条例に基づき処分してください。なお、業者の方が廃棄する場合には産業廃棄物となりますのでご注意ください。

「廃棄物の処理及び清掃に関する法律」(廃棄物処理法:環境省)に従い、不要となった見本帳につきましては、都道府県知事等の許可を得た産業廃棄物処理業者に廃棄を直接委託して頂きますようお願い申し上げます。
(一社)日本インテリアファブリックス協会 東リ株式会社

JIS規格適合品 JIS(日本産業規格)「壁紙 JIS A 6921 : 2014」

No.	試験項目	規定
1	退色性(号)	4以上
2	摩擦色落ち度(級)	乾燥摩擦色落ち度 縦・横
		湿潤摩擦色落ち度 縦・横
3	隠ぺい性(級)	3以上
4	施工性	浮き及びはがれがあってはならない
5	湿潤強度(N / 1.5cm)	縦・横 5.0以上
6	ホルムアルデヒド放散量(mg / L)	0.2以下

SV規格適合品 (Standard Value)

SV規格は、壁紙工業会がドイツ品質保証壁紙や日本産業規格 JIS A 6921 (壁紙)、その他の安全壁紙の制定趣旨・品質基準などを考慮し、より高い安全性を追求すべく独自に検討を加えて制定された自主規格です。

No.	試験項目	規格値
1~6	JIS規格と同じ	JIS規格と同じ
7	砒素 (mg / kg)	3以下
	鉛 (mg / kg)	20以下
	カドミウム (mg / kg)	3以下
	クロム (mg / kg)	20以下
8	水銀 (mg / kg)	2以下
	塩化ビニルモノマー (mg / kg)	0.1以下
9	残留VOC (μg / g)	100以下
	TEX芳香族 (μg / g)	10以下

※TEXとはトルエン、キシレン、エチルベンゼンの略称です。

使用原材料

10	安定剤	鉛、カドミウム、有機スズを含有する安定剤は、使用しない。
11	可塑剤	沸点が300℃以上の難揮発性可塑剤を使用する。ただしDBPIは使用しない。
12	発泡剤	フルオロカーボン類は使用しない。
13	溶剤	トルエン、キシレン、エチルベンゼンは使用しない。

保管上のご注意

商品の保管は、タテ置きでお願いします。ヨコ積み・井桁積みはしないでください。商品によっては置き跡が残る恐れがあります。

保管場所は、火気・水・湿気・直射日光の当たる場所を避けてください。また、商品を地面へ直に置いて保管しないでください。

維持・管理上のご注意

● 入居後の換気

施工時の臭いが残っている場合がありますので、入居後一週間程度は十分に換気を行ってください。

● 粘着テープを貼らない

粘着テープ(セロハンテープやガムテープ等)を壁紙に貼付けないでください。テープの粘着剤が壁紙に移行し、変色や汚れの原因となります。また、粘着テープを剥がす時に壁紙を破損することがあります。

● 直射日光からの保護

直射日光が長時間当たると、紫外線により壁紙の劣化と変色が徐々に進みます。カーテンやブラインドを使用し、直射日光を避けるよう心掛けてください。

選択上のご注意

● 防火性能について

建築物の内装仕上げについては、建築基準法による防火上の基準が設けられています。防火性能は、下地基材と防火壁装材料および施工方法の組み合わせによって決まりますのでご注意ください。

● 見本・サンプル帳・写真について

現物見本やサンプル帳と実際の商品の色が若干異なる場合があります。照明光源が変わると色が違って見える場合があります。施工例写真などは、合成写真を含み、印刷の都合上実物と多少異なって見えることがあります。あらかじめご了承ください。当サンプル帳は2020年5月現在のものです。改良その他の事情により予告なく仕様変更を行うことがあります。

ご注文の際は、生地見本裏面に記載されている新品番にてご用命ください。

施工上のご注意

ラベルに記載されている品番・ロット・数量を確認の上、施工を開始してください。同一面上は同ロットで仕上げてください。

商品検査には充分配慮しておりますが、念のため三巾ほど施工した時点で、商品に問題のないことをご確認ください。商品に明らかな欠陥が見られる場合には、すぐに施工を中断し弊社までご連絡くださいますようお願いいたします。三巾以降の作業が進行した場合、施工費賠償につきましては原則としてお受けいたしかねますのでご了承ください。

壁紙標準施工法(壁装施工団体協議会制定)に基づいて施工を行ってください。防火仕上げについては、防火壁装材料・標準施工法(日本壁装協会制定)をご確認ください。

施工注意 1 薄手商品

▶ 下地が出やすい商品

- 丹念にパテ処理を行い、下地を平滑に仕上げてください。
- 糊の塗布量は140～160g/m²を均一に塗布してください。

■ 防火性能

不燃下地、不燃石膏ボード下地、準不燃下地	防火種別
準不燃 QM-0803	2-3

■ 材料区分

全点「塩化ビニル樹脂系壁紙」

■ 品番対照表

は2028年まで継続します。

※全点 防かび性

新品番	旧品番	軽量タイプ	ストレッチ	撥水コート	表面しつかり	リフォーム推奨品	抗菌	新品番	旧品番	軽量タイプ	ストレッチ	撥水コート	表面しつかり	リフォーム推奨品	抗菌
VS8018	VS8018					●		VS9032	VS8048			●	●		
VS8019	VS8019					●		VS9033				●	●		
VS8020	VS8020					●		VS9034	VS8049				●		
VS8054	VS8054			●				VS9035							
VS9001		●	●	●	●	●	●	VS9036	VS8056						
VS9002	VS8006	●	●	●	●	●	●	VS9037	VS8051						
VS9003		●	●	●	●	●	●	VS9038	VS8053						
VS9004		●	●	●	●	●	●	VS9039	VS8057						
VS9005		●	●	●	●	●	●	VS9040	VS8009			●	●		
VS9006		●	●	●	●	●	●	VS9041	VS8011			●	●		
VS9007		●	●	●	●	●	●	VS9042	VS8013						
VS9008		●	●	●	●	●	●	VS9043	VS8010			●	●		●
VS9009		●	●	●	●	●	●	VS9044	VS8016						
VS9010		●	●	●	●	●	●	VS9045	VS8021					●	
VS9011		●	●	●	●	●	●	VS9046	VS8022					●	
VS9012		●	●	●	●	●	●	VS9047				●			
VS9013		●	●	●	●	●	●	VS9048	VS8025			●		●	
VS9014		●	●	●	●	●	●	VS9049				●			
VS9015		●	●	●	●	●	●	VS9050	VS8023					●	
VS9016	VS8030	●	●	●	●	●	●	VS9051	VS8028				●		
VS9017	VS8035	●	●	●	●	●	●	VS9052	VS8029				●		
VS9018	VS8036	●	●	●	●	●	●	VS9053	VS8031			●	●		●
VS9019	VS8047	●	●	●	●	●	●	VS9054	VS8032						
VS9020	VS8001	●	●	●	●	●	●	VS9055	VS8037				●		
VS9021	VS8002	●	●	●	●	●	●	VS9056	VS8042			●	●	●	●
VS9022	VS8005	●	●	●	●	●	●	VS9057	VS8043			●	●	●	●
VS9023		●	●	●	●	●	●	VS9058	VS8044			●	●	●	●
VS9024	VS8003	●	●	●	●	●	●	VS9059							
VS9025	VS8008	●	●	●	●	●	●	VS9060	VS8060				●		
VS9026	VS8007	●	●	●	●	●	●	VS9061	VS8058						
VS9027		●	●	●	●	●	●	VS9062	VS8061						
VS9028		●	●	●	●	●	●	VS9063	VS8062						
VS9029		●	●	●	●	●	●	VS9064	VS8063						
VS9030		●	●	●	●	●	●	VS9065	VS8065						
VS9031		●	●	●	●	●	●								

2022年まで在庫対応 VS8038 VS8039 VS8040 VS8041

業務用販促資料

東リ株式会社 www.toli.co.jp

東日本営業開発部	TEL03(5403)2067	長野営業所	TEL026(231)3320	西日本営業開発部	TEL06(6943)1645	福岡営業開発課	TEL092(411)9076
東日本営業開発部 商業施設	TEL03(5403)2066	札幌営業所	TEL011(833)0040	西日本営業開発部 商業施設	TEL06(6943)1647	福岡営業所	TEL092(411)9076
東京第1営業所	TEL03(5403)2050	仙台営業所	TEL022(287)0950	大阪第1営業所	TEL06(6943)1671	北九州営業所	TEL093(522)0235
東京第2営業所	TEL03(5403)2055	盛岡営業所	TEL019(632)6211	大阪第2営業所	TEL06(6943)1672	鹿児島営業所	TEL099(263)7477
八王子営業所	TEL042(648)0588	郡山営業所	TEL024(925)5536	京都営業所	TEL075(693)7755	沖縄営業所	TEL098(884)5652
横浜営業所	TEL045(664)5810	名古屋営業開発課	TEL052(733)3532	神戸営業所	TEL078(291)8444	ハウジング営業部 東京	TEL03(6400)5294
大宮営業所	TEL048(651)1031	名古屋第1営業所	TEL052(733)3471	広島営業所	TEL082(239)2858	ハウジング営業部 大阪	TEL06(4707)7510
千葉営業所	TEL043(208)1381	名古屋第2営業所	TEL052(733)3472	岡山営業所	TEL086(244)3366	タイヤ営業部	TEL03(6400)5290
水戸営業所	TEL029(231)7695	静岡営業所	TEL054(280)5272	高松営業所	TEL087(815)1150	特販営業部 量販営業	TEL03(5403)2073
新潟営業所	TEL025(228)5133	金沢営業所	TEL076(246)7001	松山営業所	TEL089(925)6366	特販営業部 特販事業	TEL06(6494)6626
						建装営業部 東京	TEL03(5403)2063
						建装営業部 大阪	TEL06(6943)1643
						グローバル戦略推進部	TEL03(5403)2078

札幌ショールーム	TEL011(833)1730	〒062-0911	札幌市豊平区旭町3-1-7
東京ショールーム	TEL03(5421)3711	〒141-0022	東京都品川区東五反田5-25-19 東京デザインセンター 4F
名古屋ショールーム	TEL052(745)1691	〒466-0006	名古屋市昭和区北山町3-20-1 東リ名古屋ビル 2F
大阪ショールーム	TEL06(6943)1649	〒540-0008	大阪市中央区大手前1-7-31 OMMビル 7F
福岡ショールーム	TEL092(433)1002	〒812-0013	福岡市博多区博多駅東2-15-19 KS-T駅東ビル 1F