

防滑性
床材
NS



屋外向け

屋外廊下／階段
バルコニー

Vol.2



NSリアルデザインが 屋外対応で リニューアル!

耐候性が向上し、
更に用途が広がりました。
多彩な色柄に加えシンクロエンボスによる
目地の凹みでよりリアルな風合いを演出し、
より高い質感に刷新しています。

NS
リアルデザイン
NW

詳細は見本帳P.4へ



シンクロエンボス
によるリアルな目地凹み



SAMPLE BOOK

見本帳



P.04



NEW
NSリアルデザインNW

P.10



NSシート NS800

P.15



NSアンダーレイシート

P.16



東リNSステップ800

P.20



NSパス・NSパス蓋付
NSセパレーン

P.22



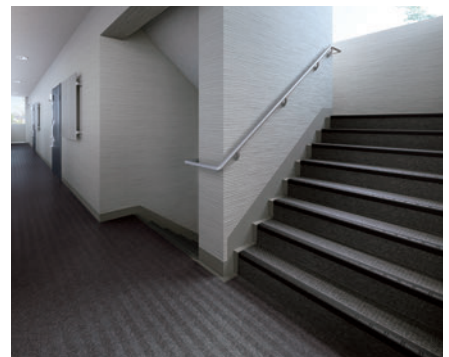
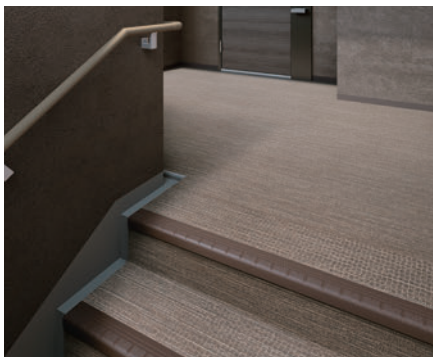
ハノーク カーペット
半屋外対応



①
Design

豊富なラインアップで
上質な空間コーディネートを。

階段と廊下で統一感のあるコーディネートが可能です。



「NSシート NS800」と類似柄の「東リNSステップ800」を9アイテムラインアップ!

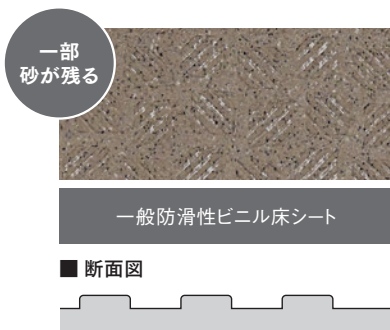


Image

② Cleanliness

お掃除のしやすさにも、 こだわりました。

汚れが溜まりにくく、掃き出しやすいシリーズをご用意しました。



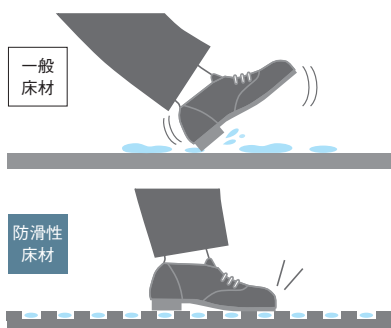


③ Quality

ひとつ上の品質で 足もとを守ります。

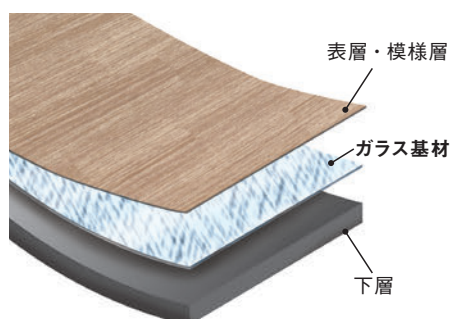
優れた耐久性で、長く安心してお使いいただけます。

■すべりにくい



表面に凹凸処理を施すことで、雨水などを凹部に逃がし、滑りにくくします。

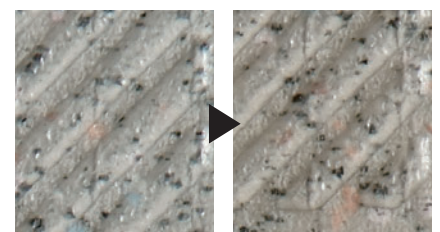
■伸び縮みにくい



ガラス基材を挟んでいるため寸法安定性が高く、シートの伸び縮みを抑えます。

■変色しにくい

NSシート NS800



直射日光に強く、劣化しにくい。高級感のある意匠を長持ちさせます。

屋外対応 防滑性ノーワックスビニル床シート

NSリアルデザインNW

シンクロエンボスによる目地の凹みでリアルな風合いを演出した屋外対応の防滑性ノーワックスビニル床シート。

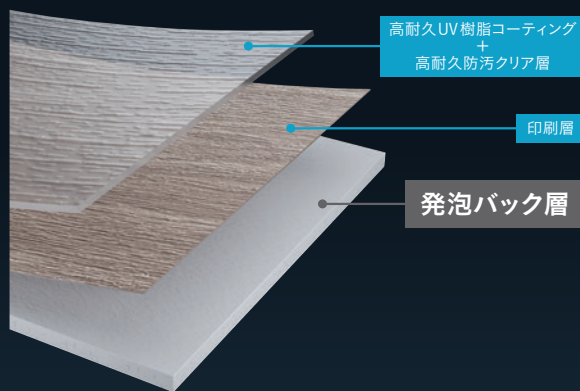
素材感と機能性が進化した新しいNSリアルデザインNW

シンクロエンボスによるリアルな目地凹み



柄と同調した目地の凹みがより本物に近い質感を再現。より本格的な意匠表現になりました。

歩行音（コツコツ音）を低減



発泡バック層を設けることで歩行音（コツコツ音）を低減。衝撃吸収性も加わり、快適でより安全な空間をご提案できます。

屋外対応の耐候性



屋外対応に進化。直射日光に強く、劣化しにくい。高級感のある意匠を長持ちさせます。

お掃除が簡単



箒での掃き出しやすさに加え、NWシリーズになり、屋内廊下などの清掃性が向上しました。

価格 **4,500**円/m²
(税抜き価格) **8,200**円/m

幅 × 長さ **1820mm × 20m**
全厚 **2.5mm** (凸部) 高耐久UV樹脂コーティング
品 種 **発泡複層ビニル床シート HS**
梱 包 **20m/巻**

工法名	下地	接着剤	継目処理	端部処理剤
一般工法	乾燥したモルタル・コンクリート下地	エコロイヤルセメント・エコAR600	専用溶接棒	東リNSシール・東リNSシールII
耐湿工法	水濡れの可能性のある場所および湿気のおそれのあるモルタル・コンクリート下地	エポグレーST・USセメント・東リ低臭USセメント・US200	専用溶接棒	東リNSシール・東リNSシールII
—	ウレタン塗膜防水下地	エポグレーST・USセメント・東リ低臭USセメント・US200	専用溶接棒	東リNSシール・東リNSシールII

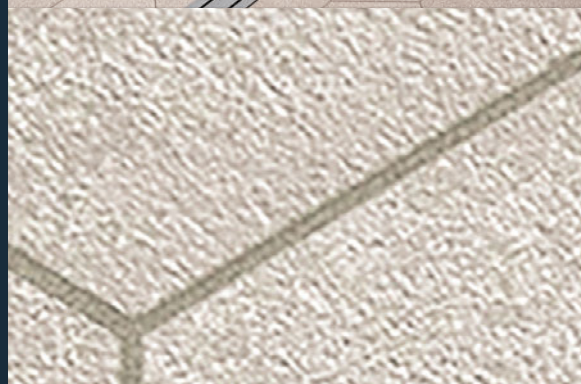
- ルーフバルコニー等の下地で多く採用される「防水層+押えコンクリート」は構造上、常に多量の水分を含む恐れがあります。シートの膨れや剥がれの原因となるため、施工はおすすめできません。
- 屋外使用の場合は、樹脂ワックスは塗布しないでください。
- 専用溶接棒はシートのベース部分の近似色となっております。割付けの際はご注意ください。
- 東リアンダーレイシートおよびNSアンダーレイシートは屋内のみご使用いただけますが、重量物や車輪などの局部荷重がかかる場合はご注意ください。詳細は添付の冊子P.42をご覧ください。
- 専用シール剤等副資材の品番は添付の冊子P.45をご覧ください。

4,500円/m²

Hexagon Tile

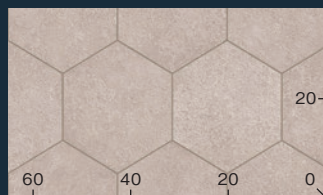
— ヘキサゴンタイル —

レトロな印象の六角形ですが、
モルタルのような表情を組み合わせることで、
モダンな印象に仕上げました。
穏やかながらも動きのある抑揚が、空間を魅力的に演出します。



NS4201

NEW
溶接棒 NSYO4201



床

NSリアルデザインNW

4,500円/㎡



添付の施工イメージ集も合わせてご確認ください。

Lime Block

— ライムブロック —

流れ模様が美しいライムストーン調のタイル柄。
 さまざまな空間に使いやすい長方形で、
 繊細な石の表情が特徴です。
 上品で高級感のある空間づくりが可能です。

NSリアルデザインNW



NS4211

NEW
 溶接棒 NSYO4211

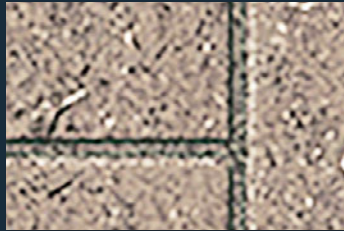


NS4213

NEW
 溶接棒 NSYO4213

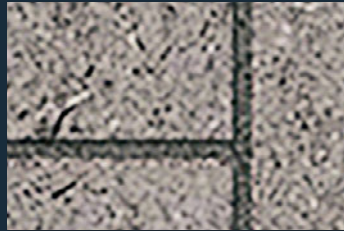


NS4211



NS4212

NEW
 溶接棒 NSYO4212



NS4214

NEW
 溶接棒 NSYO4214



リピート:タテ124cm ヨコ182cm (cm)
 一柄:約41cm×30cm



NS4211

添付の施工イメージ集も合わせてご確認ください。

- ルーフバルコニー等の下地で多く採用される「防水層+押えコンクリート」は構造上、常に多量の水分を含む恐れがあります。シートの膨れや剥がれの原因となるため、施工はおすすめできません。
- 屋外使用の場合は、樹脂ワックスは塗布しないでください。 ● 専用溶接棒はシートのベース部分の近似色となっております。割付けの際はご注意ください。



Sand Square

— サンドスクエア —

約15cm角のスタンダードな石目タイル柄。
穏やかな抑揚があり、マンションのアルコー
ブやポーチなどにおすすめです。

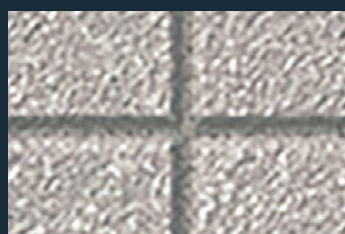


リピート:タテ91cm ヨコ182cm (cm)
一柄:約15cm×15cm



NS4221

NEW
溶接棒 NSYO4221



NS4222

NEW
溶接棒 NSYO4222



NS4223

NEW
溶接棒 NSYO4223

NS4221/NS4223



床

NSリアルデザインNW

4,500円/㎡



添付の施工イメージ集も合わせてご確認ください。

Oak Herringbone

— オークヘリンボーン —

クラシックな印象のオークヘリンボーン柄。
濃淡差をつけることでリズムカルな表情になっています。
大胆で遊び心のある空間づくりに。



NSリアルデザインNW



NS4231

NS4231

NEW
溶接棒 NSY04231



NS4231

添付の施工イメージ集も合わせてご確認ください。

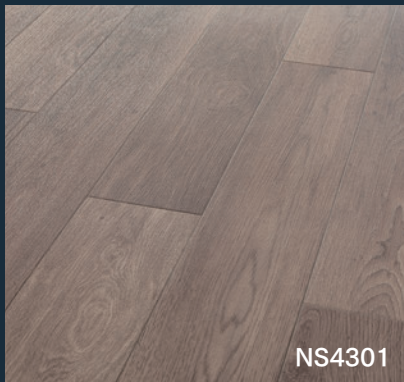
- ルーフバルコニー等の下地で多く採用される「防水層+押えコンクリート」は構造上、常に多量の水分を含む恐れがあります。シートの膨れや剥がれの原因となるため、施工はおすすめできません。
- 屋外使用の場合は、樹脂ワックスは塗布しないでください。 ● 専用溶接棒はシートのベース部分の近似色となっております。割付けの際はご注意ください。



Oak

— オーク —

豊かな色の抑揚が特徴のナチュラルなオーク柄。表面の凹凸感と目地の凹みが質感を高めています。



NS4301



リピート:タテ124cm ヨコ182cm (cm)
板幅:約15cm



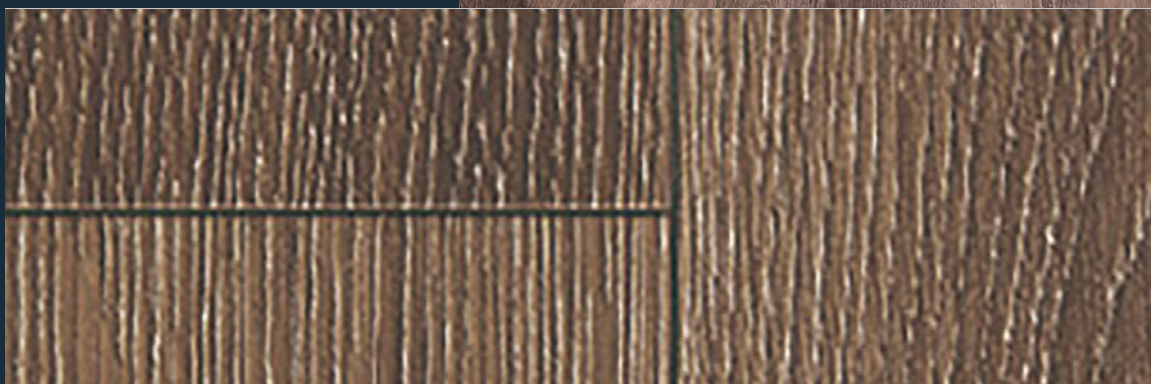
NS4301

NEW
溶接棒 NSYO4301



NS4302

NEW
溶接棒 NSYO4302



NS4303

NEW
溶接棒 NSYO4303



NS4303

床

NSリアルデザインNW

4,500円/㎡



添付の施工イメージ集も合わせてご確認ください。

NSシート NS800

屋外対応。多彩なデザインで使いやすい、防滑性ビニル床シートの定番商品。



価格 (税抜き価格) **3,550**円/m²

6,460円/m 1820mm 幅
5,750円/m 1620mm 幅
4,690円/m 1320mm 幅

幅 × 長さ 1820・1620・1320mm × 20m

全 厚 2.5mm (凸部)

品 種 複層ビニル床シート FS

梱 包 20m/巻

幅カット
システム
対応お掃除
ラクラク

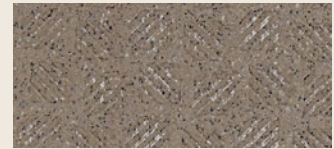
業務用

防滑性

JIS
GB506143
JIS A 5705グリーン
購入者割合
15.4%CO₂
低炭素

屋外

お掃除ラクラクシリーズ

汚れが溜まりにくく掃き出しやすいシリーズです。
特殊なエンボス形状で、キレイが長持ち!一部
砂が残る

一般防滑性ビニル床シート

■ 断面図

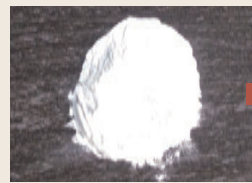
ほとんど
砂が
残らないお掃除ラクラクシリーズ
(NS800番台・NS820番台・
NS830番台・NS850番台)

■ 断面図

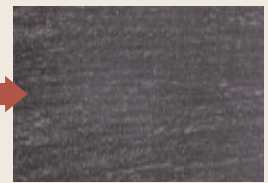


汚れが溜まりにくく掃き出しやすい特殊なエンボス形状。

汚れの試験結果 (ほうきによるメンテナンス性)



試験前



試験後

【試験方法】

細かい粒子(30μm程度)の砂を想定した試験体を15g 300mm角の床材表面に置き、ほうきで一定方向に3回掃き、試験体の残り具合を観察する。

NSステップ800 は、東リNSステップ800の
推奨品番です。※エンボス形状は異なります。
※ロットにより多少色差があります。※東リNSステップ800の詳細は
P.16～19をご参照ください。

工法名	下 地	接着剤	継目処理	端部処理剤
一般工法	乾燥したモルタル・コンクリート下地	エコロイヤルセメント・ エコAR600	専用溶接棒	東リNSシール・ 東リNSシールII
耐湿工法	水濡れの可能性のある場所および 湿気のおそれのあるモルタル・コンクリート下地	エポグレー ST・USセメント・ 東リ低臭USセメント・US200	専用溶接棒	東リNSシール・ 東リNSシールII
—	ウレタン塗膜防水下地	エポグレー ST・USセメント・ 東リ低臭USセメント・US200	専用溶接棒	東リNSシール・ 東リNSシールII

下 地	接着剤			端部処理剤
	屋外	屋内 (一般工法)	屋内 (耐湿工法)	
NSアンダーレイシート下地	USセメント	USセメント・東リ低臭USセメント・ US200	USセメント	東リNSシールII

- ルーフバルコニー等の下地で多く採用される「防水層+押えコンクリート」は構造上、常に多量の水分を含む恐れがあります。シートの膨れや剥がれの原因となるため、施工はおすすめできません。
- 屋外使用の場合は、樹脂ワックスは塗布しないでください。 ● 製法上の理由により柄合わせができません。ご了承ください。
- 1820mmと1620mmと1320mm幅は生産ロットが異なります。同一床面に貼り合わせると、色調が異なる場合があります。
- その他の注意事項については、サンプル帳裏面および添付の冊子をご覧ください。 ● 専用シール剤(東リNSシール、東リNSシールII)の品番については添付の冊子P.45をご覧ください。

幅カットシステム

NS800の各幅サイズを、
有償にて「半裁」「3分割」に
幅をカットするシステムです。
※詳細は添付の冊子P.31をご覧
ください。

Mineral Stone

— ミネラルストーン —

☆☆ お掃除ラクラクシリーズ

柔らかな色の抑揚と、奥行きを感じさせるブロック調の石目柄。鉱石に見られる結晶のきらめきを表現しました。



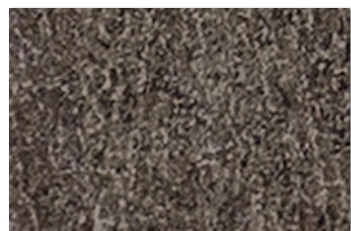
NS830



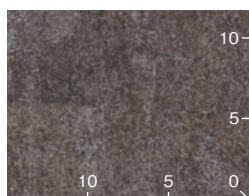
NS830



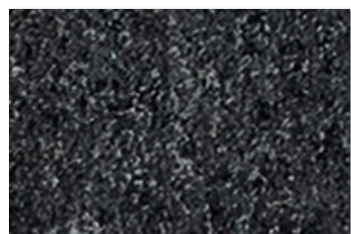
NS830 (1820mm幅) 溶接棒 NSYO830
NS130830 (1320mm幅)



NS831 (1820mm幅) 溶接棒 NSYO831
NS130831 (1320mm幅)



NS830番台 (cm)



NS832 (1820mm幅) 溶接棒 NSYO832
NS130832 (1320mm幅)

添付の施工イメージ集も合わせてご確認ください。

Earth Grain

— アースグレイン —

☆☆ お掃除ラクラクシリーズ

地層や水流などの自然の風合いを表現。大地の流れ模様が空間に有機的な質感を与えます。



NS822

ヨコ柄

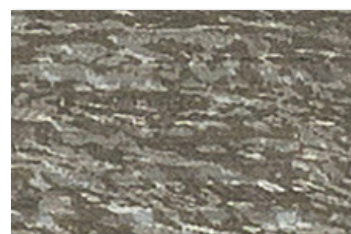


幅

シートに対してヨコ方向に柄が入っています。



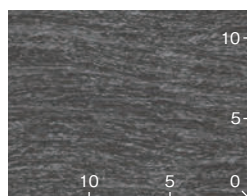
NS822



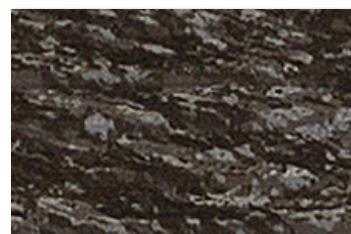
NS822 (1820mm幅) 溶接棒 NSYO822
NS130822 (1320mm幅) NSステップ800
NSS822



NS823 (1820mm幅) 溶接棒 NSYO823
NS130823 (1320mm幅) NSステップ800
NSS823



NS820番台 (cm)



NS824 (1820mm幅) 溶接棒 NSYO824
NS130824 (1320mm幅) NSステップ800
NSS824

添付の施工イメージ集も合わせてご確認ください。

幅カットシステム対応

☆☆ お掃除ラクラク

業務用

防滑性

JIS GB0506143 JIS A 5705

グリーン購入法適合 IFA

CO₂ 低炭素

屋外

Blend Wood

— ブレンドウッド —

★ お掃除ラクラク
シリーズ

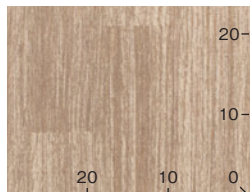
複数種類の木材を混ぜ合わせた空間に馴染みやすいデザイン。
横方向にも凹凸を付け、掃除のしやすさにも配慮しました。



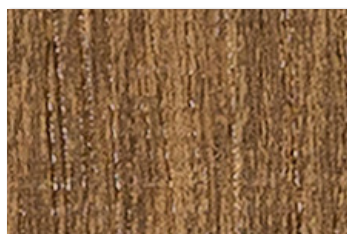
NS857



NS857

NS857 (1820mm 幅) 溶接棒 NSYO857
NS130857 (1320mm 幅)NS858 (1820mm 幅) 溶接棒 NSYO858
NS130858 (1320mm 幅)

NS850番台 (cm)

NS859 (1820mm 幅) 溶接棒 NSYO859
NS130859 (1320mm 幅)添付の施工イメージ集も
合わせてご確認ください。

Horizon Wood

— ホライゾンウッド —

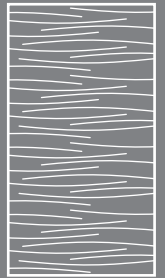
★ お掃除ラクラク
シリーズ

癖が少なく、飽きのこない横木目柄で、
室内とバルコニーを美しく繋ぎます。
表面の凹凸は、木の表情をリアルに再現し、
側溝への掃き掃除がしやすい形状です。



NS808

ヨコ柄



幅

シートに対してヨコ方向
に柄が入っています。

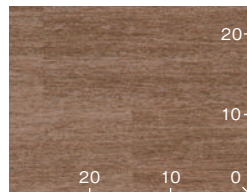
NS807



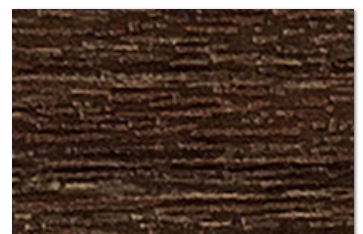
NS806 (1820mm 幅) 溶接棒 NSYO806



NS807 (1820mm 幅) 溶接棒 NSYO807



NS800番台 (cm)



NS808 (1820mm 幅) 溶接棒 NSYO808

添付の施工イメージ集も
合わせてご確認ください。

● ルーフバルコニー等の下地で多く採用される「防水層+押えコンクリート」は構造上、常に多量の水分を含む恐れがあります。シートの膨れや剥がれの原因となるため、施工はおすすめできません。
● 屋外使用の場合は、樹脂ワックスは塗布しないでください。

幅カット
システム
対応★ お掃除
ラクラク

業務用

防滑性

JIS
GB0506143
JIS A 5705グリーン
購入促進
I.F.ACO₂
低炭素

屋外

Herringbone

— ヘリンボーン —

伝統的でモダンなヘリンボーン柄を
表面の凹凸が魅せる陰影によって上品にデザイン。
“竹細工”をモチーフに自然の風合いを持つ
有機的な質感を作り上げました。

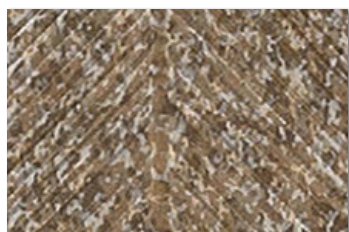


NS867

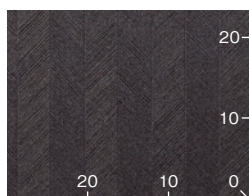


グッドデザイン賞受賞

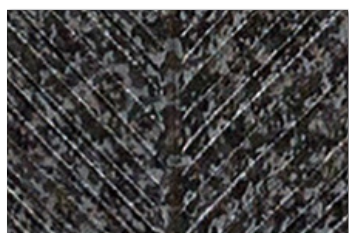
NSシート NS800
ヘリンボーン NS866、NS867は
グッドデザイン賞を受賞しました。



NS866 (1820mm幅) 溶接棒 NSYO866
NS130866 (1320mm幅) NSステップ800
NSS866



NS860番台 (cm)



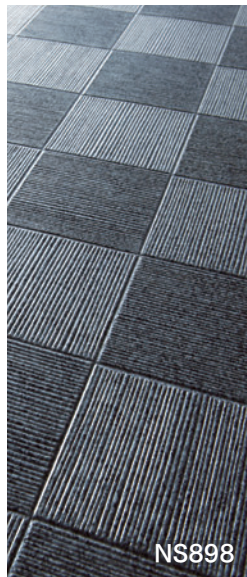
NS867 (1820mm幅) 溶接棒 NSYO867
NS130867 (1320mm幅) NSステップ800
NSS867

添付の施工イメージ集も
合わせてご確認ください。

Grid Tile

— グリッドタイル —

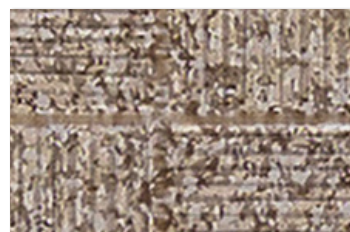
光の陰影による上品なタイル感をデザイン。
スタンダードかつモダンな印象に。



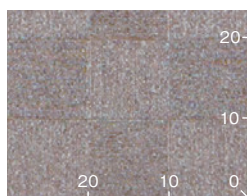
NS898



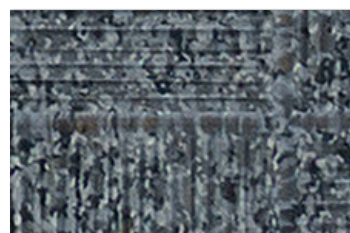
NS896 (1820mm幅) 溶接棒 NSYO896
NS130896 (1320mm幅)



NS897 (1820mm幅) 溶接棒 NSYO897
NS130897 (1320mm幅)



NS890番台 (cm)
タイル：約93mm角 目地幅：約5mm



NS898 (1820mm幅) 溶接棒 NSYO898
NS130898 (1320mm幅)

添付の施工イメージ集も
合わせてご確認ください。



転載禁止

NS867



NS896

幅カット
システム
対応

業務用

防滑性

JIS
GB0506143
JIS A 5705

グリーン
購入促進
LFA

CO₂
低炭素

屋外

Random Cross

— ランダムクロス —

ファブリックを思わせるランダムな格子模様。
幅広い空間にマッチする無方向性パターンで、
様々な柄と貼り合わせた際の相性も抜群です。



NS877 / NS832



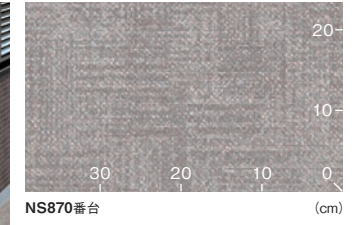
NS876 (1820mm幅) 溶接棒 NSYO876
NS130876 (1320mm幅)



NS877 (1820mm幅) 溶接棒 NSYO877
NS130877 (1320mm幅)



NS883 / NS877



NS870番台 (cm)

Stripe

— ストライプ —

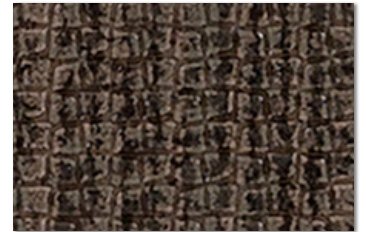
方向性のあるランダムなストライプ柄。
ファブリックを思わせる上品な柄感で、
高級感のある空間を演出します。



NS883



NS885 (1820mm幅) 溶接棒 NSYO885
NS160885 (1620mm幅) NSステップ800
NS130885 (1320mm幅) NSS885



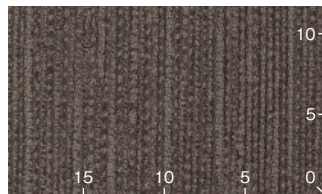
NS883 (1820mm幅) 溶接棒 NSYO883
NS160883 (1620mm幅) NSステップ800
NS130883 (1320mm幅) NSS883



NS882 (1820mm幅) 溶接棒 NSYO882
NS160882 (1620mm幅) NSステップ800
NS130882 (1320mm幅) NSS882



NS884 (1820mm幅) 溶接棒 NSYO884
NS160884 (1620mm幅) NSステップ800
NS130884 (1320mm幅) NSS884



NS880番台 (cm)

添付の施工イメージ集も合わせてご確認ください。

- ルーフバルコニー等の下地で多く採用される「防水層+押えコンクリート」は構造上、常に多量の水分を含む恐れがあります。シートの膨れや剥がれの原因となるため、施工はおすすめできません。
- 屋外使用の場合は、樹脂ワックスは塗布しないでください。

幅カット
システム
対応

業務用

防滑性

JIS
GB0506143
JIS A 5705

グリーン
購入法適合
I.F.A.

CO₂

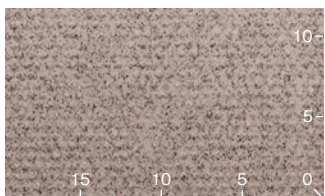
低炭素

屋外

Plain Block

— プレインブロック —

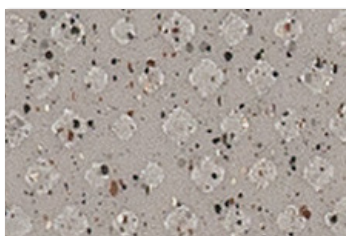
★ お掃除ラクラクシリーズ



NS850番台 (cm)



NS855 (1820mm幅) 溶接棒 NSYO855
NS130855 (1320mm幅) NSステップ800 NSS815



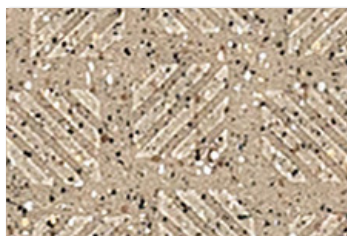
NS856 (1820mm幅) 溶接棒 NSYO856
NS130856 (1320mm幅) NSステップ800 NSS816

Checker

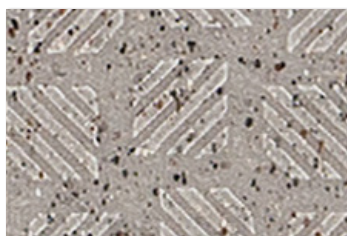
— チェッカー —



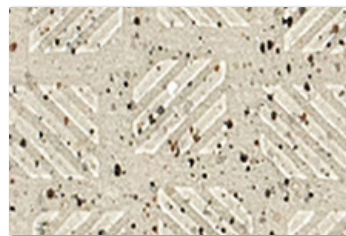
NS810番台 (cm)



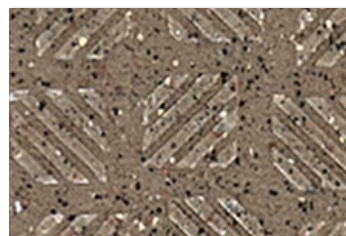
NS815 (1820mm幅) 溶接棒 NSYO815
NS160815 (1620mm幅) NSステップ800 NSS815
NS130815 (1320mm幅)



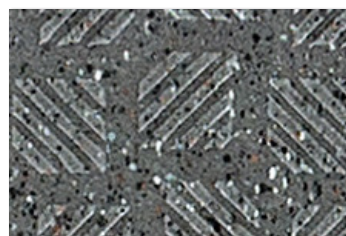
NS816 (1820mm幅) 溶接棒 NSYO816
NS160816 (1620mm幅) NSステップ800 NSS816
NS130816 (1320mm幅)



NS810 (1820mm幅) 溶接棒 NSYO810
NS160810 (1620mm幅) NSステップ800 NSS810
NS130810 (1320mm幅)



NS813 (1820mm幅) 溶接棒 NSYO813
NS160813 (1620mm幅) NSステップ800 NSS813
NS130813 (1320mm幅)



NS811 (1820mm幅) 溶接棒 NSYO811
NS160811 (1620mm幅) NSステップ800 NSS811
NS130811 (1320mm幅)

屋外対応 下地用発泡シート〈特許取得〉

NSアンダーレイシート

階下への音の伝わりを低減する屋外対応の下地用シート。

価格 **1,800円/m²**
(税抜き価格) **1,710円/m**

幅×長さ 950mm×20m
全厚 2.3mm
品種 ビニル床下地用シート
梱包 20m/巻 (出荷は巻単位となります)



NSUS2

■NSアンダーレイシート使用可能商品

屋外・屋内	NSシート NS800 NSシート NS550 遮熱ガードント 東リNSステップ800
屋内	NSリアルデザインNW

■残留へこみ値

(単位: mm)

	撤去直後	1日経過	3日経過	7日経過
NSシート NS800 + NSアンダーレイシート (全厚4.8mm)	2.24	1.68	1.30	0.71

【試験方法】

直径20mmの円盤に80kgの荷重をかけて1週間放置、荷重を撤去後のへこみ量を測定 (東リ社内データ・測定値 保証値ではありません。)

【残留へこみについて】

NSアンダーレイシートは遮音効果を得るために、やわらかい構造となっています。重量物を置く際には、敷板などを敷いて荷重が分散するようにしてください。

工法名	下地	接着剤
一般工法	乾燥したモルタル・コンクリート下地	USセメント・東リ低臭USセメント・US200
耐湿工法	水濡れの可能性のある場所および湿気のおそれのあるモルタル・コンクリート下地	USセメント
防水下地	ウレタン塗膜防水下地	USセメント

- キャストの往來の著しい場所では、車輪跡が残る場合があります。使用は避けてください。 ※NSアンダーレイシート上下面とも同じ接着剤をご使用ください。
- その他の注意事項については、サンプル帳裏面および技術資料をご覧ください。



屋外対応 防滑性階段用床材

東リNSステップ800

NSシート NS800と貼り合わせ可能な、機能性に優れた階段用床材。

東リNSステップ800

階段用床材



NS883 / NSS883A

廊下と一体感のある階段用床材で
安全で快適な、美しい空間をつくります

- 耐候性** 丈夫で長持ち。
特殊配合により、変質・変退色が起こりにくく、耐候性に優れています。
- 防滑性** 滑りにくく安心。
最適なエンボス形状により、防滑性に優れています。
- 発音低減性** 「コツコツ音」を低減。
適度な弾力性を有しているため、歩行時に耳障りな「コツコツ音」を低減します。
- 意匠性** 廊下と階段の統一感。
『NSシート NS800』と貼り合わせしやすいカラーバリエーション。どんなシーンにも対応可能です。

■Aタイプ 蹴込み一体型

〈900mm幅〉

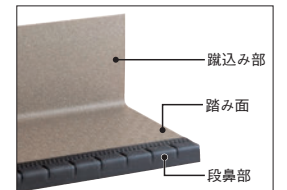
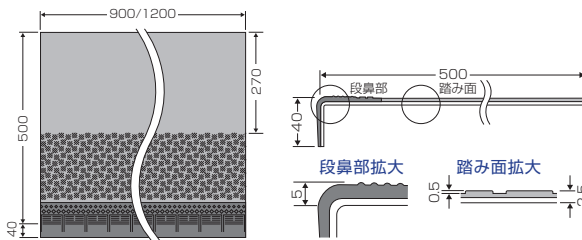
価格 **5,600円/枚**
(税抜き価格) 39,200円/ケース

〈1200mm幅〉

価格 **7,500円/枚**
(税抜き価格) 52,500円/ケース

段鼻形状 5R(10Rは受注生産品)
受注条件については、添付の冊子P.41をご確認ください。
梱包 7枚/ケース(段鼻充填剤付き※)
取引単位 7枚以上 1枚単位

■規格 (単位: mm)



階段に合わせて踏み面と蹴込み部を折り曲げます。

■Bタイプ 踏み面型

〈900mm幅〉

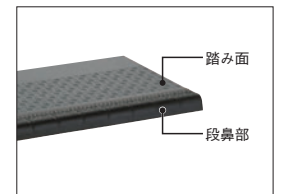
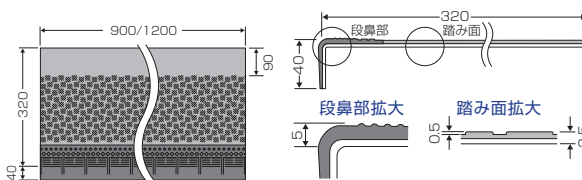
価格 **4,500円/枚**
(税抜き価格) 45,000円/ケース

〈1200mm幅〉

価格 **6,000円/枚**
(税抜き価格) 60,000円/ケース

段鼻形状 5R(10Rは受注生産品)
受注条件については、添付の冊子P.41をご確認ください。
梱包 10枚/ケース(段鼻充填剤付き※)
取引単位 10枚以上 1枚単位

■規格 (単位: mm)



特注幅対応可 **780~1800mm** ※6cm単位になります。

Aタイプ(蹴込み一体型)・Bタイプ(踏み面型)ともの特注幅対応が可能です。

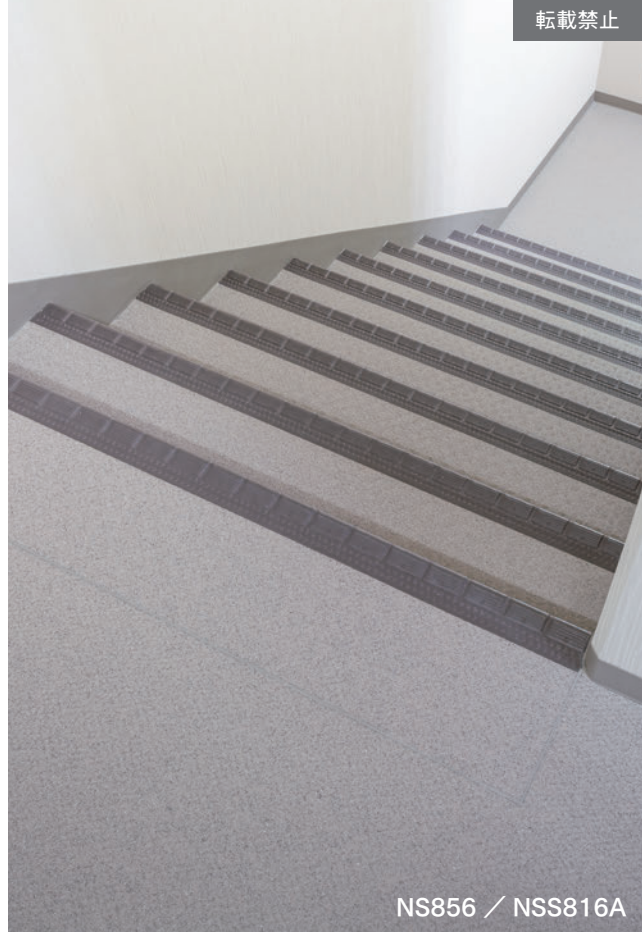
詳しい条件・価格については東リ営業所にお問い合わせください。

工法名	下地	接着剤	継目処理	端部処理剤	段鼻充填剤※
一般工法	乾燥したモルタル・コンクリート下地	エコロイヤルセメント・エコAR600	東リNSシールまたは専用溶接棒	東リNSシール・東リNSシールII	東リステップ用セメント
耐湿工法	水濡れの可能性のある場所および湿気のあるおそれのあるモルタル・コンクリート下地	エポグレーST・USセメント・東リ低臭USセメント・US200	東リNSシールまたは専用溶接棒	東リNSシール・東リNSシールII	東リステップ用セメント
—	ウレタン塗膜防水下地	エポグレーST・USセメント・東リ低臭USセメント・US200	東リNSシールまたは専用溶接棒	東リNSシール・東リNSシールII	東リステップ用セメント

下地	接着剤			端部処理剤
	屋外	屋内(一般工法)	屋内(耐湿工法)	
NSアンダーレイシート下地	USセメント	USセメント	USセメント	東リNSシールII

●屋外使用の場合は、樹脂ワックスは塗布しないでください。 ●異なるロットを幅継ぎする場合は、段鼻のラインが合わない場合があります。 ●NSシート NS800のNS810番台/NS820番台/NS850番台/NS860番台/NS880番台は、東リNSステップ800と組み合わせ可能ですがエンボス形状は異なります。また、ロットによる多少の色差があります。 ●専用シール剤(東リNSシール、東リNSシールII)の品番については添付の冊子P.45をご覧ください。 ※東リステップ用セメント(カートリッジ)は、東リNSステップ800に同梱されています。詳細は、添付の冊子P.41・46をご覧ください。





東リNSステップ800の特長は、施エイメージ集P.15・16も合わせてご確認ください。



屋外対応 防滑性階段用床材

東リNSステップ800

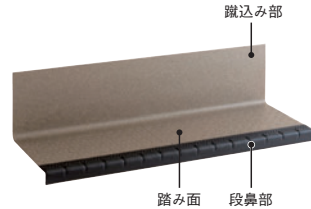
■Aタイプ 蹴込み一体型

〈900mm幅〉

価格 **5,600**円/枚
(税抜き価格) **39,200**円/ケース

〈1200mm幅〉

価格 **7,500**円/枚
(税抜き価格) **52,500**円/ケース



階段に合わせて踏み面と蹴込み部を折り曲げます。

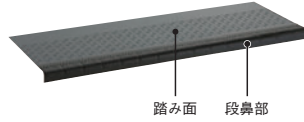
■Bタイプ 踏み面型

〈900mm幅〉

価格 **4,500**円/枚
(税抜き価格) **45,000**円/ケース

〈1200mm幅〉

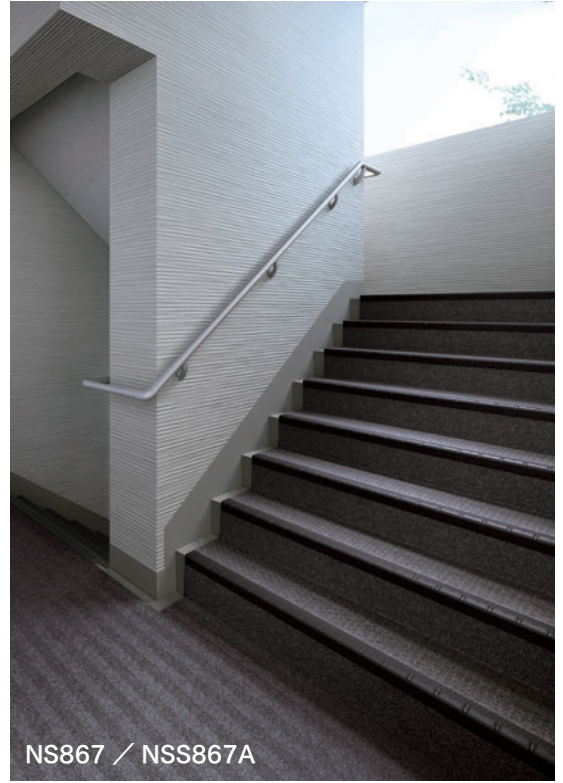
価格 **6,000**円/枚
(税抜き価格) **60,000**円/ケース



ご注文
方法

〈900mm幅〉は下記色番末尾に『5S』を、
〈1200mm幅〉は下記色番末尾に『5W』をそれぞれ追加してください。

Herringbone — ヘリンボーン —

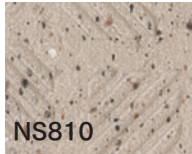


東リNSステップ800

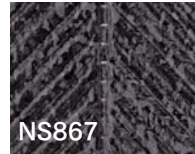
階段用床材

■チェッカー／プレーンブロック

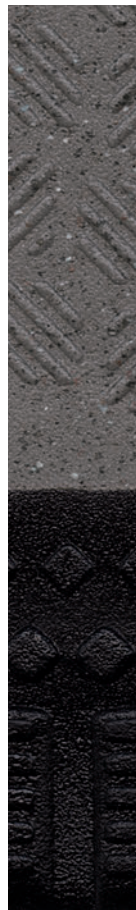
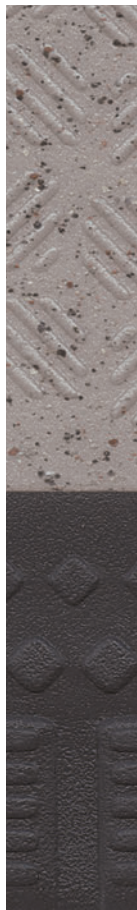
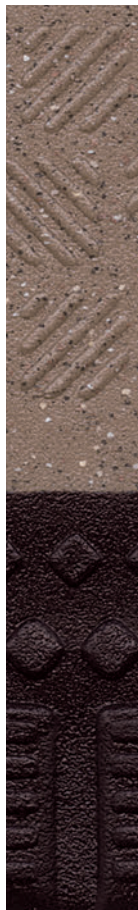
NSシート
推奨品番



■ヘリンボーン



東リNSステップ800



Aタイプ NSS810A

NSS815A

NSS813A

NSS816A

NSS811A

NSS867A

NSS866A

Bタイプ NSS810B

NSS815B

NSS813B

NSS816B

NSS811B

NSS867B

NSS866B



Earth Grain — アースグレイン —



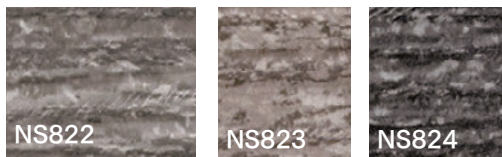
NS822 / NSS822A

Stripe — ストライプ —



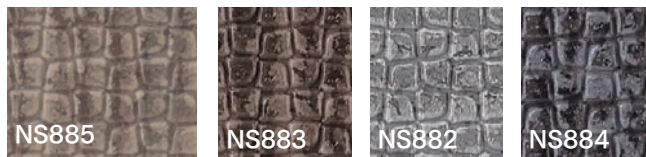
NS885 / NSS885A

■アースグレイン



NSS822A NSS822B NSS823A NSS823B NSS824A NSS824B

■ストライプ



NSS885A NSS885B NSS883A NSS883B NSS882A NSS882B NSS884A NSS884B

NSシート
NS800
推奨
品番

東リNSステップ800

Aタイプ
Bタイプ

階段

東リNSステップ800

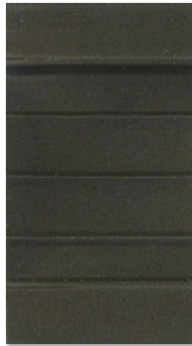
階段用床材



エアコン排水用部材〈特許出願中〉

NSパス

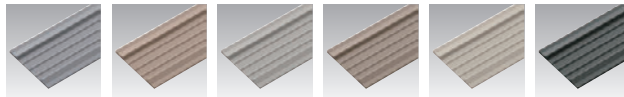
エアコンからの排水をスムーズに流すための溝材。
マンションのバルコニーや廊下などに使用。



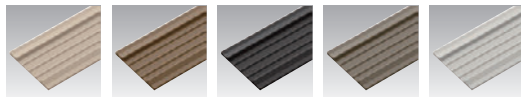
NSPA312

価格 **1,050円/m**
(税抜き価格) **21,000円/巻**

幅 × 長さ 45mm × 20m
全 厚 3.7mm (凸部)
2.5mm (端部)
梱 包 20m巻/ケース



NSPA301 NSPA302 NSPA304 NSPA305 NSPA307 NSPA309



NSPA310 NSPA311 NSPA312 NSPA313 NSPA314

エアコン排水用蓋付部材〈特許出願中〉

NSパス蓋付

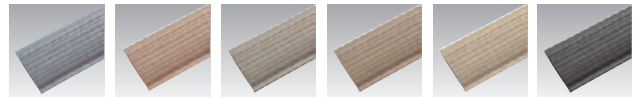
エアコンからの排水をスムーズに流すための溝材。
マンションのバルコニーや廊下などに使用。



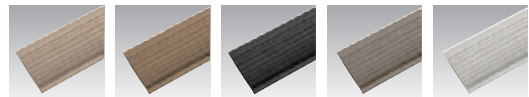
NSPAF412

価格 **2,000円/m**
(税抜き価格) **40,000円/巻**

幅 × 長さ 55mm × 20m
全 厚 5.0mm (凸部)
2.5mm (端部)
梱 包 20m巻/ケース



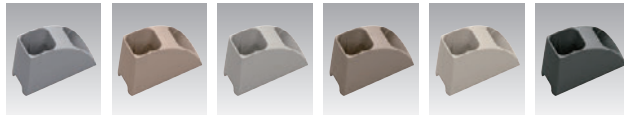
NSPAF401 NSPAF402 NSPAF404 NSPAF405 NSPAF407 NSPAF409



NSPAF410 NSPAF411 NSPAF412 NSPAF413 NSPAF414

工法	接着剤	継目処理
	エポグレーST・USセメント・東リ低臭USセメント・US200	NSシート用溶接棒による熱風溶接工法

NSパス用ホース固定材〈特許出願中〉



NSK101 NSK102 NSK104 NSK105 NSK107 NSK109



NSK110 NSK111 NSK112 NSK113 NSK114

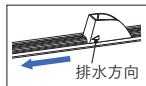
価格 **650円/個**
(税抜き価格) **13,000円/ケース**

床面積×床面積×高さ 27mm × 57.4mm × 38mm

ホース固定部内径 20.5mm φ

梱 包 20個/ケース(瞬間接着剤 3g × 2個同梱)

【ご注意】方向性があるため、固定材側面に表記している「<」が排水溝の方向を向くように取り付けてください。逆向きに取り付けると、排水できなくなります。



1. 水漏れリスク軽減

- エアコンの排水ホースを斜め固定可能。ホース内部の水の滞留を防ぎます。
- 排水部分以外は全面接着。後方への逆流による水漏れも防ぎます。

2. 排水ホース2本収納可能

- 2本収納時を想定した安心の流水許容量です。

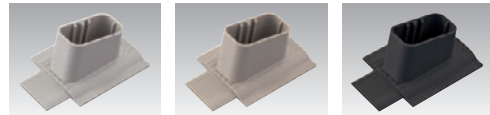


排水ホース1本収納時



排水ホース2本収納時

NSパス蓋付用ホース固定材〈特許取得〉



NSFI504 NSF1505 NSF1512

価格 **650円/個**
(税抜き価格) **13,000円/ケース**

床面積×床面積×高さ 56mm × 79mm × 36mm

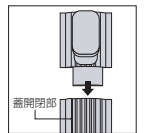
ホース固定部内径 21mm φ

梱 包 20セット(固定材+専用フタ)/ケース(瞬間接着剤 3g × 1個同梱)

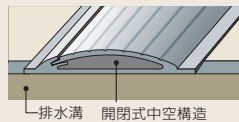
【ご注意】方向性があるため、NSパス蓋付を施工する際に、排水溝側から壁に向かって左側に蓋開閉部がくように施工してください。

※ 意匠登録済み

※ NSパス蓋付用ホース固定材は、構造に関する特許を取得しています。



■ 構造イメージ



排水溝 開閉式中空構造



専用フタ
排水ホース1本収納時



排水ホース2本収納時

1. 排水が飛び散らない

- 独自の開閉式中空構造。シート上の水の飛散を防ぎます。

2. 蓋内部のお手入れ可能

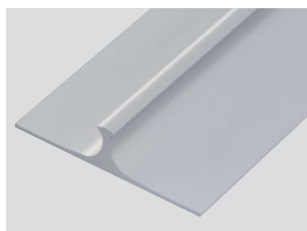
- 蓋が開閉可能。溜まった汚れの掃除ができます。

3. 排水ホース2本収納可能

- 専用フタの半載で1本差し使用も可能です。
※ 1本収納時には専用フタを半載してご使用ください。

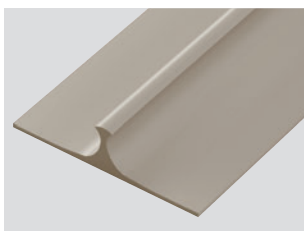
NSセパレーン

バルコニーの隔て板下に設置する仕切り材。隣家への水の浸入を防ぎます。



NSP1001
〈長さ1000mm〉

NSP1301
〈長さ1350mm〉



NSP1002
〈長さ1000mm〉

NSP1302
〈長さ1350mm〉

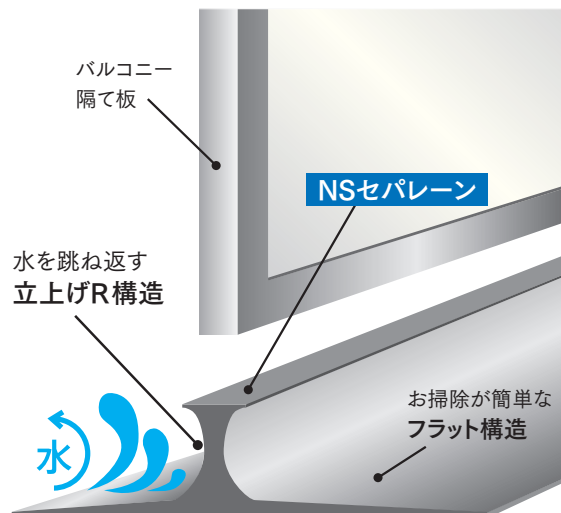
〈長さ1000mm〉

価格 **2,000円/本**
(税抜き価格) **12,000円/ケース**

〈長さ1350mm〉

価格 **2,700円/本**
(税抜き価格) **16,200円/ケース**

幅 × 長さ **100mm × 1000mm/1350mm**
全 厚 **25mm (凸部高さ) 2.5mm (端部)**
梱 包 **6本/ケース**



特殊構造で、水の浸入を防止。

NSセパレーンは先端に「返し」を付けた水を跳ね返し、
やすい立上げR構造を採用。
平面部はお掃除が簡単なフラット構造になっています。

工 法 名	下 地	接 着 剤	継 目 処 理	端 部 処 理 剤
耐湿工法	水濡れの可能性のある場所および 湿気のおそれのあるモルタル・コンクリート下地	USセメント・東リ低臭USセメント・US200	専用溶接棒	東リNSシール・東リNSシールII

- 流水の条件によっては、隣家へ水が浸入する可能性があります。
- 施工方法の詳細については添付の冊子P.36をご参照ください。

マンション生活の困りごとを解消する東リの副資材

マンション生活で日常的に使用するバルコニー。
困りごとを解消する独自形状の副資材でお掃除の負担を軽減します。



NSセパレーン
バルコニーの隔て板下に設置し、隣家への水の浸入を防ぎます。

NSパス
エアコン室外機からの排水をスムーズに流します。

NSパス用ホース固定材
NSパスに排水を流すため、排水ホースを固定します。



ハノーク カーペット

ハノーク カーペットは半屋外対応です。

詳細については添付冊子P.19・20をご確認ください。

高い意匠性、歩行感の良さで
高級感をいっそう引き立てる高耐久カーペット

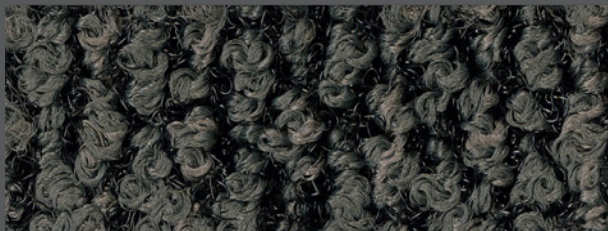


HNK102

添付の施工イメージ集も合わせてご確認ください。



HNK101 (1820mm幅)



HNK102 (1820mm幅)

こちらから裏面をご確認いただけます↑

深みのある意匠と 半屋外環境における高い耐久性を実現

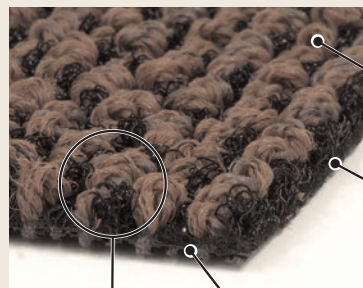
優れた耐久性

上質な仕上がりを実現

雨などの水がかりに強い

安心の日本品質

■拡大図



耐候性を高めた
原着ナイロン糸

高い耐久性を維持
するモノフィラメント糸

通気性を高める
パイル形状

水分の乾燥を
早める基布

工法名	下地	接着剤
防水下地	ウレタン塗膜防水下地	エポグレーST・USセメント・東リ低臭USセメント・US200
耐湿工法	水濡れの可能性のある場所および湿気のおそれのあるモルタル・コンクリート下地	エポグレーST・USセメント・東リ低臭USセメント・US200
一般工法	屋内の乾燥したモルタル・コンクリート下地	エコAR600

防炎/防炎性能試験番号 E2160298

制電/人体帯電圧 3.0kv以下(JIS L 1021-16 23℃ 25%RH 合成ゴム底)

●半屋外対応です。長時間直射日光の暴露を受ける場所での使用は避けてください。

●その他の注意事項については、サンプル帳裏面および技術資料をご覧ください。

価格 **8,500**円/m²
(税抜き価格) **15,470**円/m

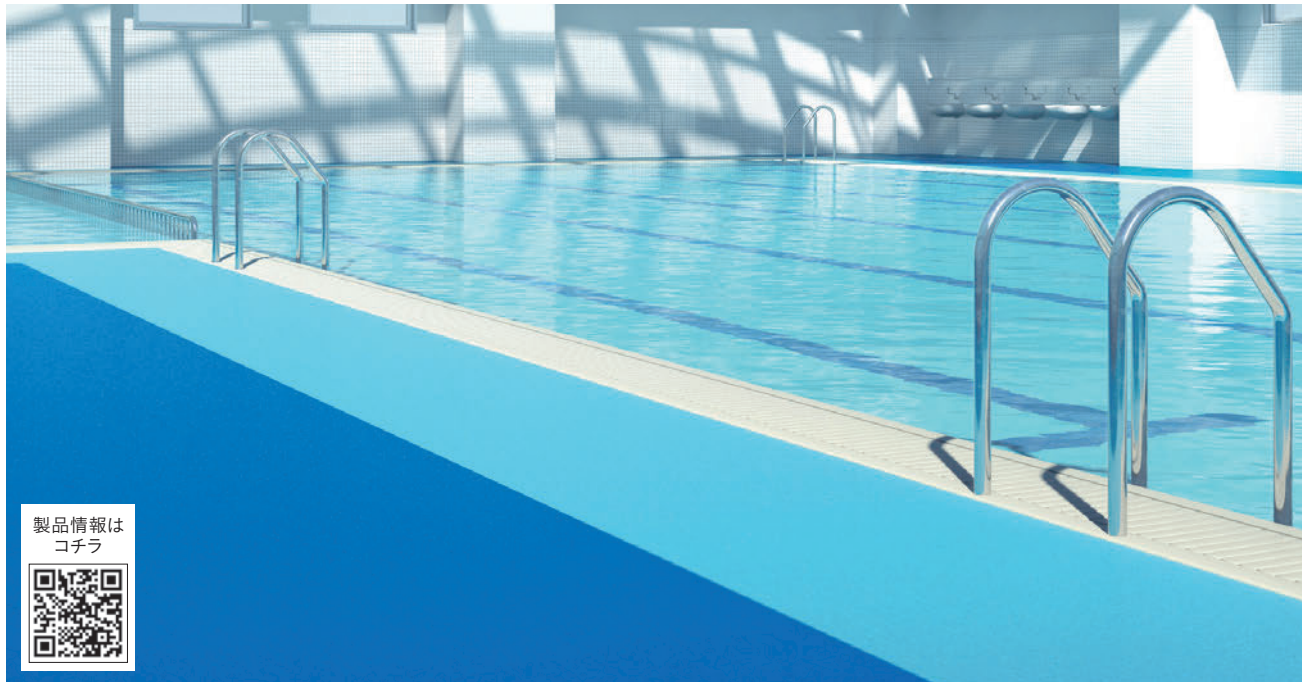
品 種 タフテッドカーペット
パ イ ル BCFナイロン100% (原着ナイロン及びモノフィラメント)
バックング SBR樹脂
幅 × 長さ 1820mm × 30m (乱)
全 厚 8mm (H7mm/L4mm マルチレベルループパイル)
密 度 1/8ゲージ 9.0ステッチ
重 量 1.2kg/m²

プールサイド用の防滑性ビニル床シートはこちら

屋外対応 防滑性ビニル床シート 遮熱タイプ

NSシート NS550 遮熱ガーデント

優れた防滑性・遮熱性・耐候性・耐久性を併せ持つプールサイド用シート。



製品情報は
コチラ



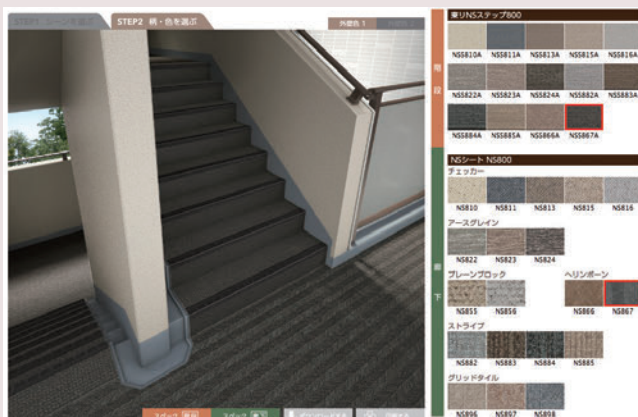
●詳細につきましては別途総合カタログ、単冊見本帳をご参照ください。

防滑性ビニル床材 FLOOR SIMULATION NSシート フロアシミュレーション

1. 集合住宅管理組合の方や、マンションデベロッパーの方などにおすすめです。
2. 共用部の床に使用する防滑性ビニル床シートを着せ替えるようにシミュレーションができます。
3. シミュレーションした施工イメージのダウンロードや印刷も可能です。



廊下やバルコニーなどのシチュエーションを選んで…



床材の着せ替えが可能！

フロアシミュレーションに関する詳細は、こちらまで


NSシート フロアシミュレーション ×

検索


※一部、対応していない商品がございます。ご了承ください。

マークの見かた


幅カットシステムマーク

 NS800の各幅サイズを、有償にて「半裁」「3分割」に幅をカットするシステムです。


おそろじらくらくマーク

 特殊なエンボス形状により、汚れが溜まりにくく掃き出しやすい性能を有しています。

NW マーク

 長期間ワックスメンテナンスが不要な床材です。日常清掃だけで、永く美観を維持できます。

防滑性マーク

 東りでは、滑り性試験(JIS A 1454 準拠)のデータ(水+ダスト)C.S.R値を元に、製品の防滑性をランク付けしています。C.S.R値は合成ゴム底靴の値です。履物や床の状態により、防滑性は変化します。


防カビマーク

 カビが発生しにくく、増殖しにくい性能を有しています。


F☆☆☆☆マーク

F^{FE}☆☆☆☆ インテリアファブリックス性能評価協議会が定めた、VOC(ホルムアルデヒド)放散の自主基準により表示される統一マークです。F^{FE}☆☆☆☆は最上級区分です。


グッドデザイン賞マーク

 **GOOD DESIGN** 公益財団法人日本デザイン振興会主催「グッドデザイン賞」を受賞した製品です。

防災マーク

 一般社団法人日本インテリアファブリックス協会(NIF)が定める統一マークです。消防法に基づく防災性能試験に合格しています。

制電マーク

 一般社団法人日本インテリアファブリックス協会(NIF)が定める統一マークです。NIFの規格をクリアする制電性能を有しています。

耐候性マーク

ガラスなど、遮るものない直射日光や降雨による変退色、変質に対する耐性を示しています。




屋外対応
長時間直射日光のあたる場所でも使用可能です。




半屋外対応
屋根のある屋外で使用可能です。

耐動荷重性マーク

 病院通路など、配膳車、ストレッチャーなどが、頻繁に往來するような場所に対して、指定された接着剤を用いることによって耐動荷重性を示します。

衝撃吸収性マーク

 発泡構造により、転倒時に受ける衝撃を緩和します。

歩行マーク

各製品の耐摩耗性のデータを指標にランク分けしています。結果は、指定の施工方法で施工していることが前提となります。

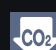


業務 4
空港、デパート、店舗を始め、オフィス、学校、病院、会館等ロビー、エントランスホールや廊下など、歩行量が多く、また台車などの重物が頻りに往來するような部位に適しています。




業務用
オフィスや学校、病院、店舗等各種施設での、土足での使用に適しています。


低炭素商品マーク

 低炭素社会の実現に貢献している東りが認定した商品です。

JISマーク

 国の認めた登録認証機関が、日本産業規格に合格する製品であると認めたことを示しています。

グリーン購入法適合品マーク

 インテリアフロア工業会(I.F.A)が定めたグリーン購入法における特定調達品目に表示されるマークです。再生ビニル系材料の合計重量が製品の総重量比で15%以上使用されていることが適合条件です。

東り株式会社

東日本営業開発部 TEL03(5403)2067
東日本営業開発部 商業施設 TEL03(5403)2066
東京第1営業所 TEL03(5403)2050
東京第2営業所 TEL03(5403)2055
八王子営業所 TEL042(648)0588
横浜営業所 TEL045(664)5810
大宮営業所 TEL048(651)1031
千葉営業所 TEL043(208)1381
水戸営業所 TEL029(231)7695
新潟営業所 TEL025(228)5133
長野営業所 TEL026(231)3320
札幌営業所 TEL011(833)0040
仙台営業所 TEL022(287)0950
盛岡営業所 TEL019(632)6211
郡山営業所 TEL024(925)5536
名古屋営業開発課 TEL052(733)3532
名古屋第1営業所 TEL052(733)3471
名古屋第2営業所 TEL052(733)3472
静岡営業所 TEL054(280)5272
金沢営業所 TEL076(246)7001

西日本営業開発部 TEL06(6943)1645
西日本営業開発部 商業施設 TEL06(6943)1647
大阪第1営業所 TEL06(6943)1671
大阪第2営業所 TEL06(6943)1672
京都営業所 TEL075(693)7755
神戸営業所 TEL078(291)8444
広島営業所 TEL082(239)2858
岡山営業所 TEL086(244)3366
高松営業所 TEL087(815)1150
松山営業所 TEL089(925)6366
福岡営業開発課 TEL092(411)9076
福岡営業所 TEL092(411)9076
北九州営業所 TEL093(522)0235
鹿児島営業所 TEL099(263)7477
沖縄営業所 TEL098(884)5652

ハウジング営業部 東京 TEL03(6400)5294
ハウジング営業部 大阪 TEL06(4707)7510
タイヤ営業部 TEL03(6400)5290
特販営業部 量販営業 TEL03(5403)2073
特販営業部 特販事業 TEL06(6494)6626
建築営業部 東京 TEL03(5403)2063
建築営業部 大阪 TEL06(6943)1643
グローバル戦略推進部 TEL03(5403)2078

札幌ショールーム TEL011(833)1730
〒062-0911 札幌市豊平区旭町3-1-7
東京ショールーム TEL03(5421)3711
〒141-0022 東京都品川区東五反田5-25-19 東京デザインセンター4F
名古屋ショールーム TEL052(745)1691
〒466-0006 名古屋市昭和区北山町3-20-1 東り名古屋ビル2F
大阪ショールーム TEL06(6943)1649
〒540-0008 大阪市中央区大手前1-7-31 OMMビル7F
福岡ショールーム TEL092(433)1002
〒812-0013 福岡市博多区博多駅東2-15-19 KS・T駅東ビル1F

東りはISO9001の
認証を取得しています

「廃棄物の処理及び清掃に関する法律」(廃棄物処理法：環境省)に従い、不要となった見本帳につきましては、都道府県知事等の許可を得た産業廃棄物処理業者に廃棄を直接委託して頂きますようお願い申し上げます。(一社)日本インテリアファブリックス協会 東り株式会社

www.toli.co.jp

製品検索 コンテンツから画像データをダウンロードできます

Vol.2 2020.09

業務用販促資料

現行サンプル帳(最新版)の一覧表はこちら



選択上のご注意

●各種マークの詳細は「東り総合カタログ」をご参照ください。

! 防滑性マークは、製品の防滑性を示す目安です。履物や歩行状態、水濡れや砂の持込み、使用したワックスの種類など環境によって大きく左右されます。選択の際のひとつの目安としてご利用ください。

! ルーパルコニー等の下地で多く採用される「防水層+押えコンクリート」は構造上、常に多量の水分を含む恐れがあります。シートの膨れや剥がれの原因となるため、施工はおすすめできません。

●暗所、アルカリ性雰囲気、高温多湿環境下において、床材の変色が発生する場合があります。これらの条件が揃わないように注意してください。そのような箇所へ床材を施工する際には、発生しても目立たない暗色系のご採用をおすすめします。

●下地から絶えず湿気の上昇が予想される場所では使用を避けてください。接着不良や臭気が発生する事があります。

●建築基準法・消防法によって、使用方法ならびに使用場所に制限があります。各法令法規をご確認ください。

●床シートは熱には弱い性質を有しています。摩擦熱等により、床面に変色、変形が生じる事があります。

●掲載写真の一部に合成写真を含みます。

●掲載見本やサンプル帳と、製品の色が若干異なる場合があります。

●当サンプル帳は2020年6月現在のものです。予告なしに変更されることがあります。

施工上のご注意

●施工の前に、「東り総合カタログ」もしくは「東り施工マニュアル」をご一読ください。

●必ず継目処理を施してください。

●幅継ぎをする際は、耳部どうしてジョイントしてください。

メンテナンスならびに使用上のご注意

●屋外使用の場合は樹脂ワックスは塗布しないでください。

●日常のメンテナンスは、固く絞ったモップや雑巾で汚れを取り除いてください。

! 水濡れや砂が飛散した状態では、滑りやすくなり、転倒事故を招く可能性があります。土砂の持込みなどが予想される場所では、泥よけマットなどを出入口に設置し、室内に土砂が持込まれないようにしてください。持込まれた際には即座に除去するようにしてください。摩擦・傷付きを防ぎ、美観を保持するだけでなく、寿命を延ばす効果があります。

! 水・砂・紫外線・重荷物・汚染物質・化学薬品などの影響で、床材自体の変質・変退色や、施工後の膨れ・剥がれ・目地スキなどを招く場合があります。充分ご注意ください。剥がれ、反り、膨れなどが生じた場合は、即座に補修してください。放置しておくこと全体に影響が及び、美観を損なうほか、転倒事故の原因となります。

●ある種の家具の脚ゴムやゴムマットなどのゴム製品、塗料、防汚剤、防虫剤などによって汚染され変退色を招く可能性があります。これらに直接触れないようにしてください。

●重荷物や車輪によるしこみ、ハイヒールや家具などの局部荷重により、床材の表面にキズや膨れ、へこみ跡が生じる可能性があります。

●長時間の直射日光による変退色、長期間使用しない室内での結露によるカビや臭いの発生、床材の剥がれ・反り・膨れ・突上げの可能性がります。日よけや換気が心がけてください。

●素材固有の臭いがあります。換気を心がけてください。

防滑性床材

NS

屋外向け

施工イメージ集

×

技術資料

- | | |
|---------|-------------------------|
| P01～P20 | 施工イメージ集 |
| P21～P22 | 防滑について |
| P23～P24 | メンテナンス |
| P25～P26 | 入居者様向けNSシート
お掃除マニュアル |
| P27～P30 | 技術データ |
| P31～P40 | 施工手順 |
| P41～P44 | 製品スペック |
| P45 | 副資材の組み合わせ一覧 |
| P46 | 接着剤一覧表 |

01 OUTSIDE CORRIDOR | 外廊下



マンションの大部分を占め、第一印象を大きく変える外廊下。
 こだわりのデザインで魅力あふれる空間に。



a. NS4301 b. NS807
 c. NS867・NSS867A



Horizon Wood
 ホライゾンウッド
 [NSシート NS800]



癖が少なく飽きのこない、横木目柄。表面凹凸のリアルさにこだわりました。



Oak
 オーク
 [NSリアルデザインNW]
 NEW

豊かな色の抑揚が特徴のナチュラルなオーク柄。エンボスにこだわり、よりリアルな木の質感を表現しました。

Herringbone
ヘリンボーン
【NSシート NS800】



表面の凹凸による陰影によってヘリンボーン柄を表現。モダンな印象に。

転載禁止



Sand Square
サンドスクエア
【NSリアルデザインNW】
NEW



マンションのアルコーブにおすすめ。約15cm角のスタンダードなタイル柄です。



転載禁止





d	e	
f	g	h

d. NS866 e. NS4221•4223
f. NS858 g. NS877•NS832 h. NS885•NSS885A



02 BALCONY | バルコニー

Oak Herringbone

オークヘリンボーン

[NSリアルデザインNW]

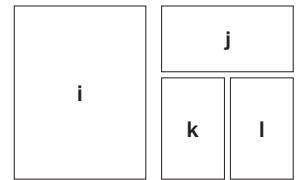
NEW



木の暖かみを感じるオークヘリンボーン柄。少しクラシックで遊び心のあるバルコニーに。



バルコニーもデザインにこだわることで
思わず外に出たくなるような、居心地のよい空間に。



i. NS4231 j. NS808
k. NS896 l. NS858



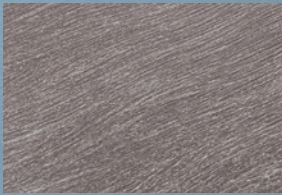
Blend Wood
ブレンドウッド
[NSシート NS800]



どんな空間にも馴染むよう
設計された縦木目柄。ナチュラルな空間に。

転載禁止

Earth Grain
アースグレイン
[NSシート NS800]



地層や水流の自然の風合いを立体的にデザイン。空間にゆとりを与えます。



m		q
n	p	
o		

m. NS822 n. NS830 o. NS811
p. NS877 q. NS4211



Lime Block
ライムブロック
[NSリアルデザインNW]
NEW



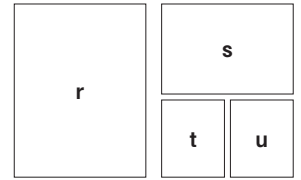
流れ模様が美しいライムストーン調タイル。落ち着いた空間づくりが可能です。

03 ELEVATOR HALL ENTRANCE

エレベーターホール
エントランス



エレベーターホールのような広い空間や
マンションの顔となるエントランスに高級感をプラス。



r. NS4214 s. NS830
t. NS866 u. NS866



Mineral Stone
ミネラルストーン
【NSシート NS800】



柔らかな色の抑揚と、奥行きを感じさせるブロック調の石目柄。鉱石に見られる結晶のきらめきを独自のエンボス加工で表現しました。



04 COMMERCIAL | 商業施設・店舗 など



Oak
オーク
[NSリアルデザインNW]
NEW



豊かな色の抑揚が特徴のナチュラルなオーク柄。エンボスにこだわり、よりリアルな木の質感を表現しました。

住宅だけでなく、様々な場所にも求められる防滑性。
 高いデザイン性で様々なテイストに対応できます。

v	w
	x

v. NS4303 w. NS4231
 x. HNK101



Hexagon Tile

ヘキサゴンタイル

[NSリアルデザインNW]

NEW



クラフト感のある六角形タイル柄。穏やかな抑揚でナチュラルな空間に最適です。



y	z
	aa

y. NS4201 z. NS822·NSS822A
aa. NS4211

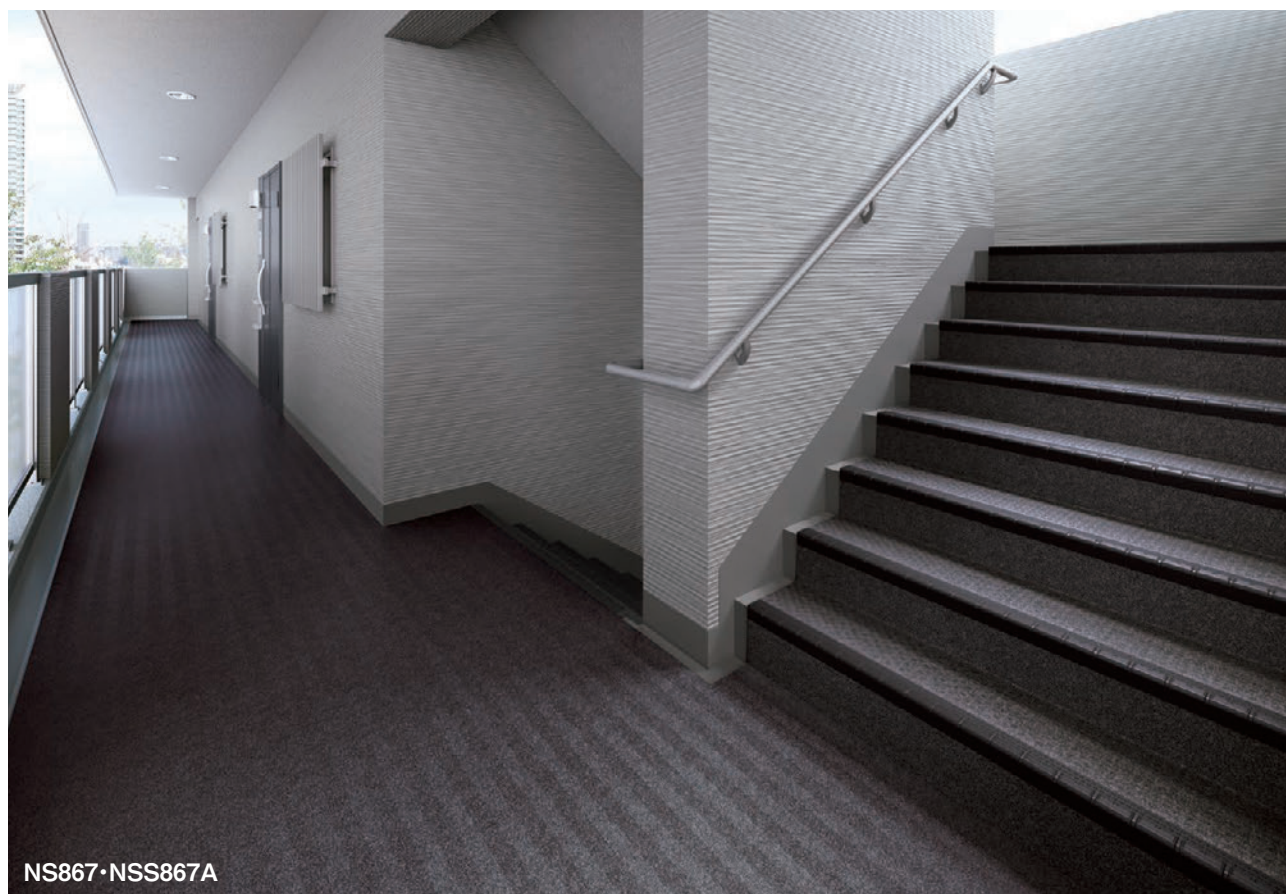


マンション生活の
困りごとを解消する
東りの階段材

TOLI NS STEP 800

東りNSステップ800

東りの階段材（東りNSステップ800）は
デザイン性の高い憧れの住まい空間を実現します。



NS867・NSS867A

廊下と
階段に
統一感



NSシート NS800

東りNSステップ800

NS885・NSS885A



柄が途切れる…

廊下のシートにマッチする階段材を選定すると全体のデザイン性がUPし、高級感のある空間が実現できます。

DESIGN POINT

■ 廊下のシート（NSシート NS800）に色柄がマッチする階段材（東りNSステップ800）のバリエーションを豊富にラインアップ。昇り降りですべて目に入る床をおしゃれに、廊下と統一感をもたせ、招待したくなる憧れの住まい空間を実現します。

※NSシート NS800と東りNSステップ800は製造ロットが異なるため、若干色味異なる場合があります。また、表面の凹凸が異なりますので、商品によっては柄の見え方が異なります。ご注意ください。

東リの階段材（東リNSステップ800）は困りごと解消POINTが3つあります。



Before



After

NSS867A

階段で困るのは
こんなこと…

生活の不快音

部屋に響く廊下の歩行音（コツコツ音）が気になる

危険

段鼻のゴムやタイルの劣化で転倒

老朽化

タイルや塗床の剥がれで汚い



3つの困りごと解消POINT

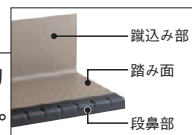
1 コツコツ音を低減

適度な弾力性で耳障りな歩行音を低減します。



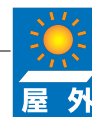
2 滑り止め金物不要

段鼻部と踏み面の一体型構造で金物などの劣化による危険性を減らします。



3 美観が長持ち

変色や退色、摩耗に強い耐久性のある構造で美しい階段を長く保ちます。



屋外対応 防滑性階段用床材

東リNSステップ800

NSシート NS800と貼り合わせ可能な、機能性に優れた階段用床材。



見本帳 P.16



■ Aタイプ（蹴込み一体型）
■ 価格：〈900mm幅〉5,600円/枚
 〈1200mm幅〉7,500円/枚



■ Bタイプ（踏み面型）
■ 価格：〈900mm幅〉4,500円/枚
 〈1200mm幅〉6,000円/枚

※価格は税抜き価格です。

マンション生活の
困りごとを解消する
東りの副資材

TOLI ACCESSORY

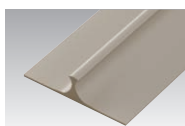
NSセパレーン／NSパス／NSパス用ホース固定材

マンション生活で日常的に使用する廊下やバルコニー。
東り独自の製品形状で水の困りごとを解消します。



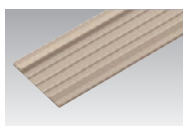
NSセパレーン

バルコニーの隔て板下に設置し、隣家への水の浸入を防ぎます。



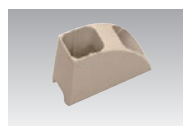
NSパス

エアコンからの排水をスムーズに流します。



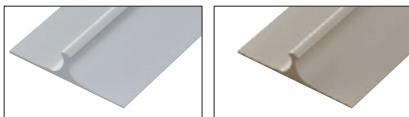
NSパス用ホース固定材

NSパスに排水を流すため、排水ホースを固定します。



バルコニー床仕切り材

NSセパレーン 〈特許出願中〉



NSP1001 (長さ1000mm) NSP1002 (長さ1000mm)
NSP1301 (長さ1350mm) NSP1302 (長さ1350mm)

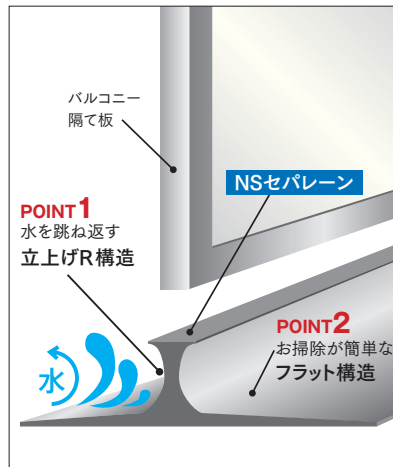
〈長さ 1000mm〉

価格 **2,000円/本**
(税抜き価格) **12,000円/ケース**

〈長さ 1350mm〉

価格 **2,700円/本**
(税抜き価格) **16,200円/ケース**

幅 × 長さ **100mm × 1000mm/1350mm**
全厚 **25mm (凸部高さ) 2.5mm (端部)**
梱包 **6本/ケース**



POINT 1
水を跳ね返す
立上げR構造



POINT 2
お掃除が簡単な
フラット構造

●工法、その他施工についての詳細はP36をご確認ください。

エアコン排水用部材

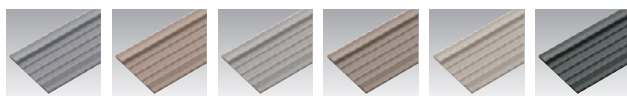
NSパス 〈特許出願中〉



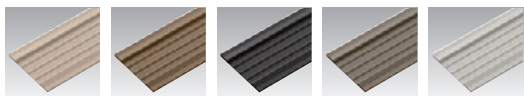
価格 **1,050円/m**
(税抜き価格) **21,000円/巻**

幅 × 長さ **45mm × 20m**
全厚 **3.7mm (凸部)
2.5mm (端部)**
梱包 **20m巻/ケース**

- 1/100以上の勾配のあるところに施工してください。
- 工法、その他施工についての詳細は技術資料P37をご確認ください。



NSPA301 NSPA302 NSPA304 NSPA305 NSPA307 NSPA309



NSPA310 NSPA311 NSPA312 NSPA313 NSPA314

エアコン排水用蓋付部材

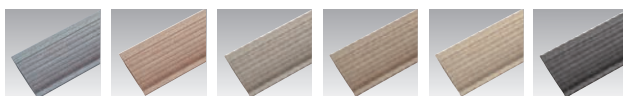
NSパス蓋付 〈特許取得〉



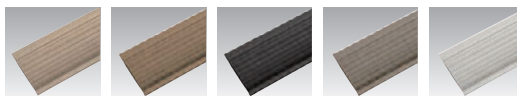
価格 **2,000円/m**
(税抜き価格) **40,000円/巻**

幅 × 長さ **55mm × 20m**
全厚 **5.0mm (凸部)
2.5mm (端部)**
梱包 **20m巻/ケース**

- 1/100以上の勾配のあるところに施工してください。
- 工法、その他施工についての詳細は技術資料P38をご確認ください。

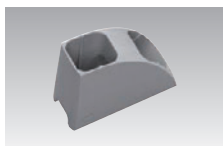


NSPAF401 NSPAF402 NSPAF404 NSPAF405 NSPAF407 NSPAF409



NSPAF410 NSPAF411 NSPAF412 NSPAF413 NSPAF414

NSパス用ホース固定材 〈特許出願中〉



価格 **650円/個**
(税抜き価格) **13,000円/ケース**

床面幅×床面長さ×高さ **27mm × 57.4mm × 38mm**
ホース固定部内径 **20.5mm φ**
梱包 **20個/ケース**
(瞬間接着剤 3g × 2個同梱)

工法 技術資料P37をご確認ください。

- NS/バス用ホース固定材はNS/バスと同系色の計11色をご用意しています。品番は見本帳P20をご確認ください。

POINT 1

水漏れリスク軽減

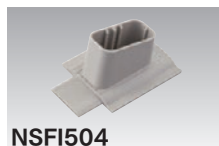
- ・エアコンの排水ホースを斜め固定可能。
- ・ホース内部の水の滞留を防ぎます。
- ・排水部分以外は全面接着。後方への逆流による水漏れも防ぎます。

POINT 2

排水ホース2本収納可能

- ・2本収納時を想定した安心の流水量許容量です。

NSパス蓋付用ホース固定材 〈特許取得〉

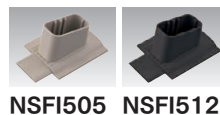


価格 **650円/個**
(税抜き価格) **13,000円/ケース**

床面幅×床面長さ×高さ **56mm × 79mm × 36mm**
ホース固定部内径 **21mm φ**

梱包 **20セット (固定材+専用フタ) / ケース (瞬間接着剤 3g × 1個同梱)**

工法 技術資料P38をご確認ください。



NSFI504 NSFI505 NSFI512

POINT 1

排水が飛び散らない

- ・独自の中空構造。シート上の水の飛散を防ぎます。

POINT 2

蓋内部のお手入れ可能

- ・蓋が開閉可能。溜まった汚れの掃除ができます。

POINT 3

排水ホース2本収納可能

- ・専用フタの半載で1本差し使用も可能です。

※1本収納時には専用フタを半載してご使用ください。

ハノーク カーペット 〈特許取得〉



高い意匠性、歩行感の良さで高級感を いっそう引き立てる高耐久カーペット

集合住宅や宿泊施設、商業施設などの価値を高める為、共有部においても高意匠・高機能化が求められます。ハノーク カーペットは深みのある意匠とともに安全性・快適性にも配慮しました。そして、半屋外環境における高い耐久性を有した製品です。

価格 **8,500円/m²**
(税抜き価格) 15,470円/m

品 種 タフテッドカーペット
 パ イ ル BCFナイロン100% (原着ナイロン及びモノフィラメント)
 パッキン SBR樹脂
 幅 × 長さ **1820mm × 30m (乱)**
 全 厚 **8mm (H7mm / L4mm マルチレベルループパイル)**
 密 度 **1/8ゲージ 9.0ステッチ**
 重 量 **1.2kg/m²**



HNK101・HNK102



HNK102

優れた耐久性

耐候剤入りの原着ナイロン糸とへたりにくいモノフィラメント糸によって半屋外でも優れた耐久性を実現しました。

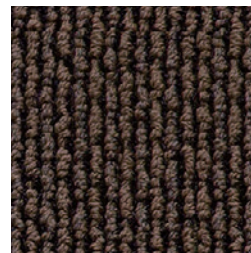
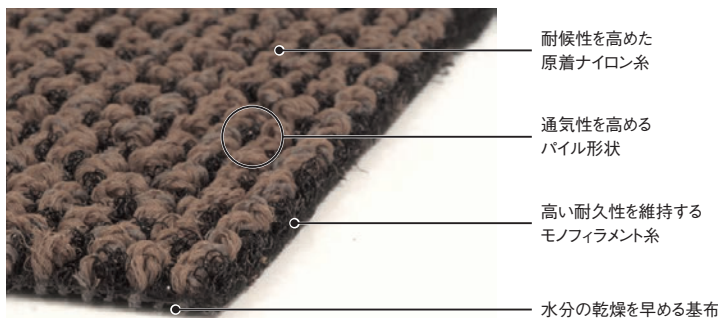
上質な仕上がり

深みのある質感と落ち着いたカラーで格調高い空間演出が可能です。また、ボリュームのあるパイル設計によって、歩行感の向上と発音低減効果が期待できます。

雨などの水がかりに強い

水分の乾燥を早める基布を採用し、水濡れによる足元の不快感を低減します。また、防カビ性も付与しています。

■構造図



HNK101



HNK102

※ハノーク カーペットは製品自体が空気を通す構造の為、下地水分の気化による「膨れ」等は発生しません。そのため、端部・継ぎ目にシール処理は不要です。

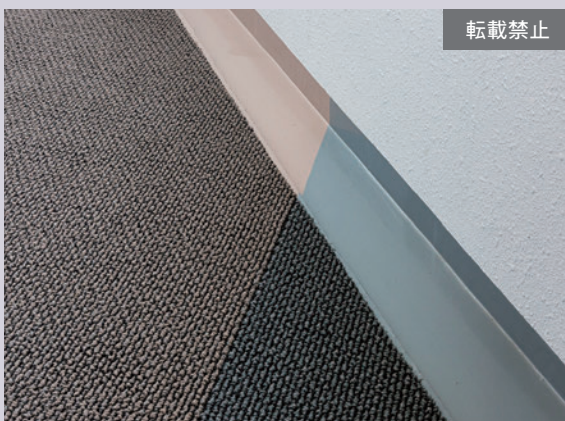
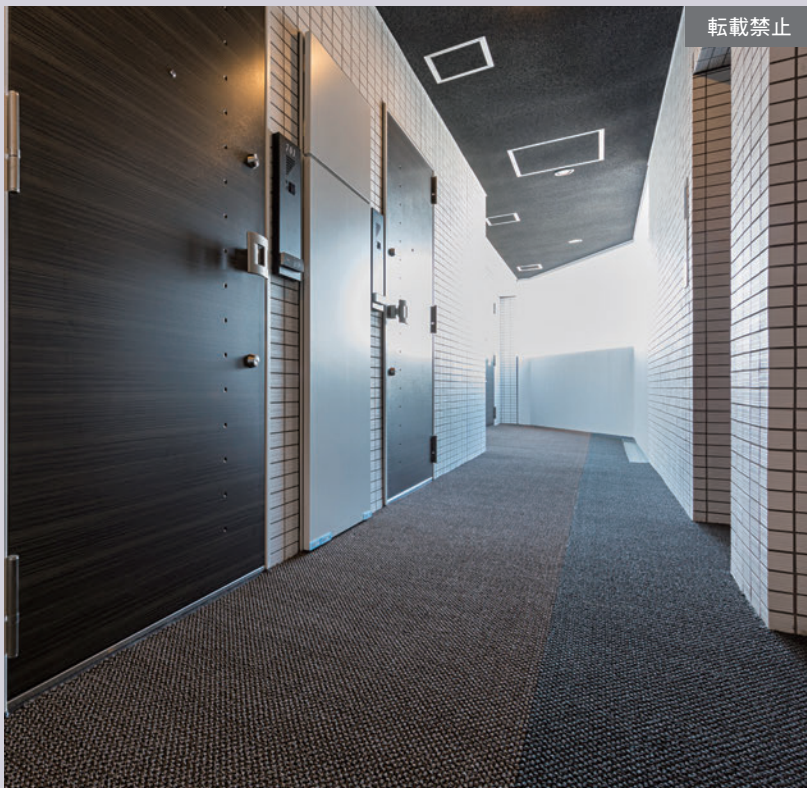
納入事例紹介

プレセダンヒルズ 阿佐ヶ谷

東京都杉並区

優れた耐久性、雨などの水がかりへの強さを持ちながら、深みのある質感と落ち着いたカラーで上質な仕上がりを実現した「ハノークカーペット」が、白と黒を基調としたシャープな表情と存在感を兼ね備えた『プレセダンヒルズ阿佐ヶ谷』の共用廊下に採用されました。

外部廊下は茶色と黒で貼り分けて、シャープでモダンな印象。側溝もカーペットの色に応じて切り替わりを表現しています。これまで外部廊下など半屋外空間に敷設する床仕上げ材として塩ビシート材が多くを占める中、繊維の素材感のあるハノークカーペットはやさしい踏み心地や高級感・上質感があると好評を得ています。

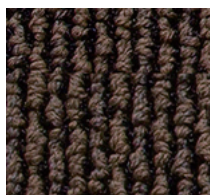


※ハノークカーペットは製品自体が空気を通す構造の為、下地水分の気化による「膨れ」等は発生しません。そのため、端部・継ぎ目にシール処理は不要です。

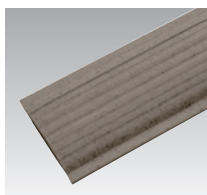
エアコン排水用蓋付部材

NSパス蓋付

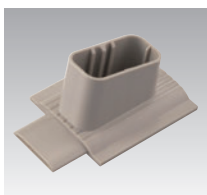
ハノークカーペットはNSパス蓋付と組み合わせることで統一感のある空間に仕上がります。



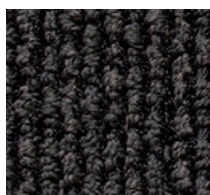
HNK101



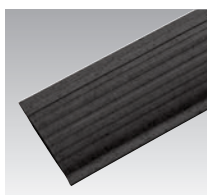
NSPAF413



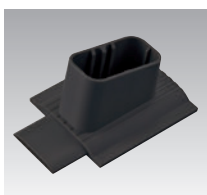
NSFI505



HNK102



NSPAF412



NSFI512



HNK101・NSPAF413・NSFI505

転倒事故の多くは滑りによるもの。 事故を防ぐために、防滑性床材の採用だけでなく、 その他の要因にも配慮が必要です。

滑りの原因・滑りの対策

転倒事故は、床の状態だけではなく、歩行者の判断なども影響します。
滑りの対策として防滑性床材の使用はもちろん、さらに注意を呼びかけることも必要です。

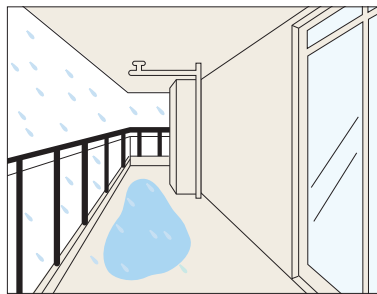
床材が原因でおこる転倒事故の多くは、滑りによるものです。
滑りの原因は床材そのものだけでなく、歩行者の判断や履物、環境などさまざまな要素があり、床材の機能性だけで完全に防げるものではありません。
場所や用途によって、どの要素が大きく影響しているかは異なります。
そのため、原因をよく検討した上で、防滑性床材の採用をはじめ、場所や用途に応じた対策を取ることが大切です。

原因 1 | 水や油、ホコリが付着している。

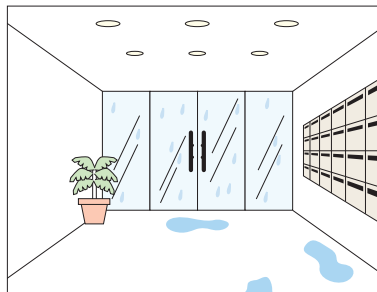
一般にプラスチック系の床材は、水や油、ダストが付着して床材表面の状態が変わると滑りやすくなります。それは、水や油のような液体がつくと表面に皮膜を張ったような状態になり、液体が潤滑油のような働きをして乾燥時より滑りやすくなるためです。厨房など油や調味料を使う場所では、油による滑りがおこりやすくなっています。エントランスなど屋外との出入りがある場所では、ホコリや砂などのダストで滑りやすくなるだけでなく、履物と床材との間で摩擦がおこって床材を傷める原因にもなるので注意が必要です。

床材の滑りやすさはC.S.R値という数値で表され、数値が大きいほど滑りにくく、小さいほど滑りやすいことを示します。代表的な床材を比較してみると、乾燥時のC.S.R値にはそれほど大きな差はありません。しかし、水濡れ時（水や油、ダストが付着した時）の数値には倍以上の開きのあるものが見られます。滑りやすさを確認する際には、乾燥時だけでなく、水濡れ時のC.S.R値にも注意が必要です。

■転倒事故の発生しやすい場所



雨の降り込むバルコニーや開放廊下。



水濡れの放置されたエントランス。

■開放廊下などで使用される床材の防滑性

	C.S.R値	
	乾燥時	水+ダスト
NSリアルデザイン NW (NS4200 番台)	0.78	0.51
NSリアルデザイン NW (NS4300 番台)	0.82	0.54
NSシート NS800 (NS810 番台)	0.72	0.61
ハノーク カーペット	0.79	0.73

※一般的には水+ダスト状態のC.S.R値0.45以上が望ましいといわれています。

原因 2 | 歩行者の判断違いによるもの。

床材そのもの以外に、歩行者側の思い込みや急な行動が転倒を招くこともあります。例えば、思ったよりも床材が滑りやすかった場合や逆に滑りにくくて足が突っかかる場合、急に床材の材質が変わって滑りやすさが変化した場合など。このようなとき、滑りやすさの違いに気づかずにいると、転倒する可能性があります。また、走り出しやUターン時には特にバランスを崩しやすく危険です。

原因 3 | 履物の種類によるもの。

同じ床材でも履物によって滑りやすさが変わります。乾燥した状態で最も滑りにくいのは素足で、最も滑りやすいのが靴下です。靴下の中でも、表面がざらざらした織りの粗い靴下よりストッキングなど繊維の細かい方が滑りやすくなります。履物の中では底がフラットな革靴が滑りやすく、サンダルやスリッパはバランスを崩し転倒しやすいといえます。

※データは特記のない場合は全て社内データです。数値は試験値であり、保証値ではありません。

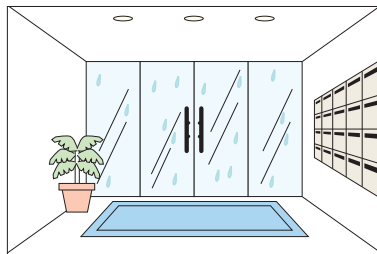
対策 1 防滑性のある機能性床材を使用する。

転倒事故防止の最も基本的な対策は、防滑性床材を使用することです。床材の防滑性は素材や表面の形状などによって異なり、水濡れの可能性や履物の種類など、場所や用途に適した床材を選ぶようにします。多くの防滑性床材の場合、表面に凹凸を施し、水や油を凹部に逃すことによって滑りにくくしています。そのため、通常のシートより汚れやすく、汚れが溜まりやすい構造になっており、メンテナンスに注意が必要です。

また、開放廊下などではコソコソと響く音を不快に感じる場合があります。マンションの居住性を高めるには、その不快音を軽減する必要があります。NSシートはコンクリート床より発音低減性に優れているので歩行時の音を抑えられるという特長があります。また、ハノーク カーベットのボリュウムのあるパイル構造のため、特に高い効果が期待できます。

対策 2 出入口にマットを設置して水濡れを防ぐ。

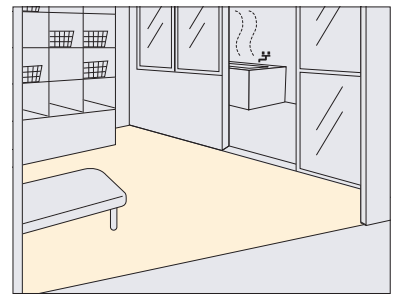
滑りの原因となる水や油、砂などを持込ませないことも、効果的な対策の一つです。玄関や厨房・トイレなどの出入口にマットを設置し、雨水や油、砂が広がらないようにします。場合によっては、出入口付近だけでなく、傘からの水滴を考慮してエレベーター・エスカレーター前まで滑り止め用のマットを設置するようにします。同時に、より安全性を高めるために、水濡れをそのままにしない適切なメンテナンスも重要です。



エントランスにマットを設置し、床の水濡れを防ぐ。

対策 3 床材の色を変えて歩行者へのサインにする。

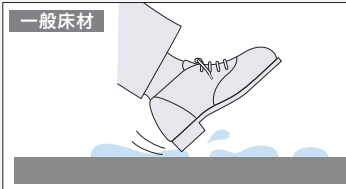
床材の種類が変わったり、気がつかない程度の傾斜がある場所では、床材の状態が変わることを歩行者に知らせる工夫をします。それには、床材の色を変えたデザイン貼りが効果的です。



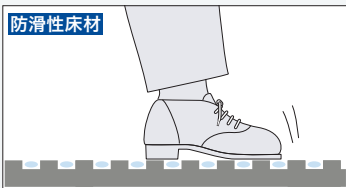
色を変えて、床材の違いを歩行者に知らせる。

防滑性床材のしくみ

一般床材

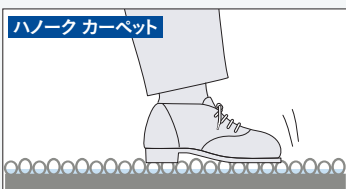


防滑性床材



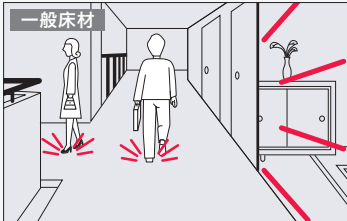
防滑性床材は、表面に凹凸を施し、液体を凹部に逃すことで滑りにくくしています。

ハノーク カーベット



水分はパイルの下部を通り側溝に排出します。

歩行音も低く抑える防滑性床材



開放廊下などでは歩行音が入居者の迷惑に。



防滑性床材は歩行音の発生を抑えます。

NSシート（防滑性シート）のメンテナンス方法 —屋外で使用する場合—

NSシートを屋外で使用する際のメンテナンス方法です。

屋外使用の場合は、樹脂ワックスは塗布できません。ご注意ください。

入居者様向けに、NSシートのお掃除マニュアルをご用意しております。P25～26をご参照ください。

NSシート（防滑性シート）のメンテナンス方法

予防清掃

- 床材の美観を維持するため、**マットを設置**して汚れを持ち込ませない工夫を行います。予防効果を持続させるため、マットに蓄積した砂やほこり等は定期的に吸引してください。



日常清掃-I

- 掃除機、ホウキなどでホコリやゴミを除去します。
次に、モップや硬く絞った雑巾を使用し、水拭きします。
その後、乾いたモップ等で乾拭きし、床面を十分に乾燥させます。
※乾燥するまではできるだけ歩行を控えてください。
汚れるリスクの高い部位については、日常清掃-II（汚れが目立ち始めた場合）を毎日の清掃に取り入れることをおすすめします。



日常清掃-II（汚れが目立ち始めた場合）

- 凹凸の隙間に溜まった汚れは、デッキブラシ等を使用して汚れを除去します。
- 汚れがひどい場合は、プラスチック床用クリーナーを指定された希釈倍率に薄めて使用します。
※洗剤が残ると汚れが付着したり滑りやすくなります。
使用後は十分に拭き取り、乾燥させてください。



清掃ポイント

- ★清掃時は綺麗な水、清潔な道具を使用してください。
汚水や汚れた道具を使用すると、汚れを広げてしまい効果的な清掃ができません。
- ★清掃頻度は使用環境により異なります。
歩行量が多い箇所や汚れを持ち込みやすい箇所などは、**清掃回数を増やす**、
日常的に**洗剤を使用した清掃を行う**など日常清掃の工夫が必要です。
- ★汚れを蓄積しないよう**専門業者による定期メンテナンス**も活用し、
メンテナンス回数を見直しを定期的に行ってください。



NSシート（防滑性シート）を屋内に使用する場合のメンテナンス方法は、
『防滑性床材NS（一般施設・屋内向け）』のサンプル帳をご確認ください。



『防滑性床材NS（一般施設・屋内向け）』

ハノーク カーペットのメンテナンス方法

「ハノーク カーペット」は半屋外対応カーペットとして優れた性能を持っています。
日常清掃・定期清掃をしっかりと行う事で、美観や機能を長期間維持することが可能です。

ハノーク カーペットのメンテナンス方法

日常清掃

ハノーク カーペットの日常メンテナンスは、掃除機を用いて除塵作業を行ってください。
(アップライトバキューム等パイルの根元の汚れも除去しやすいものを推奨します)
雨などで濡れている場合には作業を行わず、乾燥しているときに行います。

- 土砂汚れなどがダストポケットに溜まるため、掃除機で汚れの除去を行います。
- 汚れが持ち込まれやすい箇所を重点的にバキュームしてください。
- パイルのほつれている箇所や毛羽立ちを発見したら、引き抜かずハサミでカットしてください。
- 軽度のシミ汚れは多めの水とブラシで洗い流し、除去してください。



定期清掃 (全体的な汚れが目立つ場合)

日常清掃をしても汚れは徐々に溜まっていきます。
長期的に美観を維持するために定期清掃を行います。

- 洗剤を希釈する際は、計量カップなどを用い正しく希釈します。
- 繊維パッドなどの使用は避けて、ナイロンブラシ等を使用してください。
- ポリッシャーの代わりに高圧洗浄機を用いた洗浄も可能です。
- 製品には防カビ処理をしていますが、通気性の悪い箇所や水分が滞留しやすい箇所はカビが生えるおそれがありますのでご注意ください。



① 除塵・粗ゴミ除去

〈掃除機〉

- ・アップライトバキューム等、掃除機を用い除塵作業を行います。

② 洗剤散布

〈スプレーヤー、洗剤〉

- ・アルカリ洗剤 (例.アルカリ発泡性クリーナー) を所定量に希釈し、スプレーヤー等で散布します。
- ※洗剤を希釈する際は、計量カップなどを用い正しく希釈します。

③ 洗浄

〈カーペット用ポリッシャー (ナイロンブラシ)〉

- ・ポリッシャーにナイロンブラシを取付け、ムラの無いよう丁寧に洗浄します。
- ※洗浄汚水の飛散防止のために飛散防止カバーをポリッシャーに装着します。

④ 汚水回収

〈エクストラクター〉

- ・洗浄後は速やかにエクストラクターでリンス作業、汚水回収を行います。
- ※泡が発生しなくなるまで念入りに行います。

⑤ 乾燥

転倒防止のため、塩ビシートやセラミックタイルと接する部分は注意喚起を行ってください。
(送風機を使うと早く乾きます。)

入居者様向け NSシート お掃除マニュアル

快適なマンションライフのためにいつまでも美しく気持ちよく、お使いいただくためのお掃除術

日常のお掃除について

1

砂やホコリをホウキ等で
清掃してください。



2

汚れは、デッキブラシ等で取除いてください。
汚れが取れにくい場合は、水拭きモップ掛けを
行ってください。



市販の家庭用中性洗剤やプラスチック床用クリーナーを指定された
希釈倍率を守って使用上の説明や注意書きに従って使用してください。

3

その他

- 洗浄中は床面が滑りやすくなりますので、転倒しないようにご注意ください。
- 洗剤の原液をこぼすと、床材が変色することがあります。こぼさないようにご注意ください。
- 洗浄後は水で十分に洗い、乾燥させてください。
- 汚れの程度や種類によっては、完全に除去できないことがありますのでご注意ください。

使用する洗剤について

お掃除を安全に行うために、
用途や使用場所をよくお確かめの上、
洗剤をお選びください。

汚れの種類と洗剤の用途

汚れの種類	洗剤の用途
日常の汚れ	台所用洗剤 (中性洗剤)
ガンコな汚れ	住宅用洗剤 (アルカリ性洗剤)

※塩素系漂白剤 (ハイター等) は変色のおそれがあるので、ご使用にならないでください。
※研磨剤 (クレンザー等) は傷つきのおそれがあるので、ご使用にならないでください。

長くお使いいただくために

汚れの種類とお掃除方法



生ゴミなどからの汚水

放置すると除去しにくくなりますので、すみやかに拭き取り、中性洗剤を使用して汚れを除去した後、充分な水で洗い流してください。



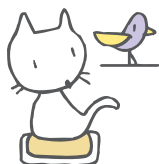
灯油やオレンジオイル、シンナー、除光液等の溶剤

すみやかに拭き取り、中性洗剤を使用して水で洗い流してください。
放置すると表面が変質・溶解することがあります。



ガーデニング等の肥料や殺虫剤等の化学薬品

染み込むと取れません。これらの汚染物質を付着させないでください。
もし、付着した場合はすみやかに除去してください。
但し、すみやかに除去した場合でも、後日になって変色を招くことがあります。



ペットや野鳥の糞尿

すみやかに拭き取り、中性洗剤を使用して水で洗い流してください。
放置すると変色等の問題が発生することがあります。



タバコ等の熱源

熱によって、変色や変質を招くことがあります。
また、タバコの火等の火気が触れると焼け焦げ跡が残ります。



水濡れ状態の放置

植木鉢や傘立て等の下など長時間水濡れ状態で放置されると白化することがあります。
(十分に乾燥させると元の色に戻ります)

ご注意

- NSシートは素材固有の臭いがあります。
- ある種のゴム製品(自転車や台車のタイヤ等)によって変色を招くことがありますので、直接触れないようにしてください。直接触れた場合、後日になって変色を招くことがあります。
- 局部荷重により、へこみ跡が残ることがあります。合板等により荷重を分散してください。
- 重量物を引きずったり鋭利なもので引っかくと、表面を傷つけたり破れたりします。
- 水濡れや油污れがあると、滑りやすくなり転倒事故を招くことがあります。すみやかに除去してください。

防滑性

※データは特記のない場合は全て社内データです。数値は試験値であり、保証値ではありません。

滑りやつまずきによる転倒事故は、床面が乾燥時と水濡れ時や砂などが付着した際の滑り変化量が大きい床材で多く発生します。また、同じ床材でも、履物の底の素材によって防滑性が異なります。防滑性に優れた床材とは、どのような状況でも滑り・つまずきの変わらない床材です。

転倒の環境要因

原因

床材が滑りやすい	防滑性C.S.R値 (C.S.R・B値) の数値が小さい。
床材が滑りにくい	防滑性C.S.R値 (C.S.R・B値) の数値が大きい。
床材の滑りやすさが変わる	異なる床材が施工されている。 水や石鹸水、油などが付いている。 砂などが付いている。 ラグマットなどが敷いてある。

C.S.R値

C.S.R = Coefficient of Slip Resistance = すべり抵抗係数

評価基準

ランク	結果 (C.S.R値)	用途の目安
A	水+ダストで0.45以上	開放廊下や調理室などの水の介在する可能性の高い場所
B	水+ダストで0.4以上	水の介在する可能性が低く、通常歩行の行われる場所
C	乾燥または水+ダストで0.4未満	防滑性の求められる部位には推奨できない

履物の種類別に見たC.S.R値

同じ床材でも靴底の形状によって滑りやすさは異なります。また、同じ床材、同じ靴底でも、乾燥した状態か水に濡れた状態かによって滑りやすさが異なります。床材を施工する場所で常用される靴の種類や水を使用するか否かによって、安全な床材は変わります。

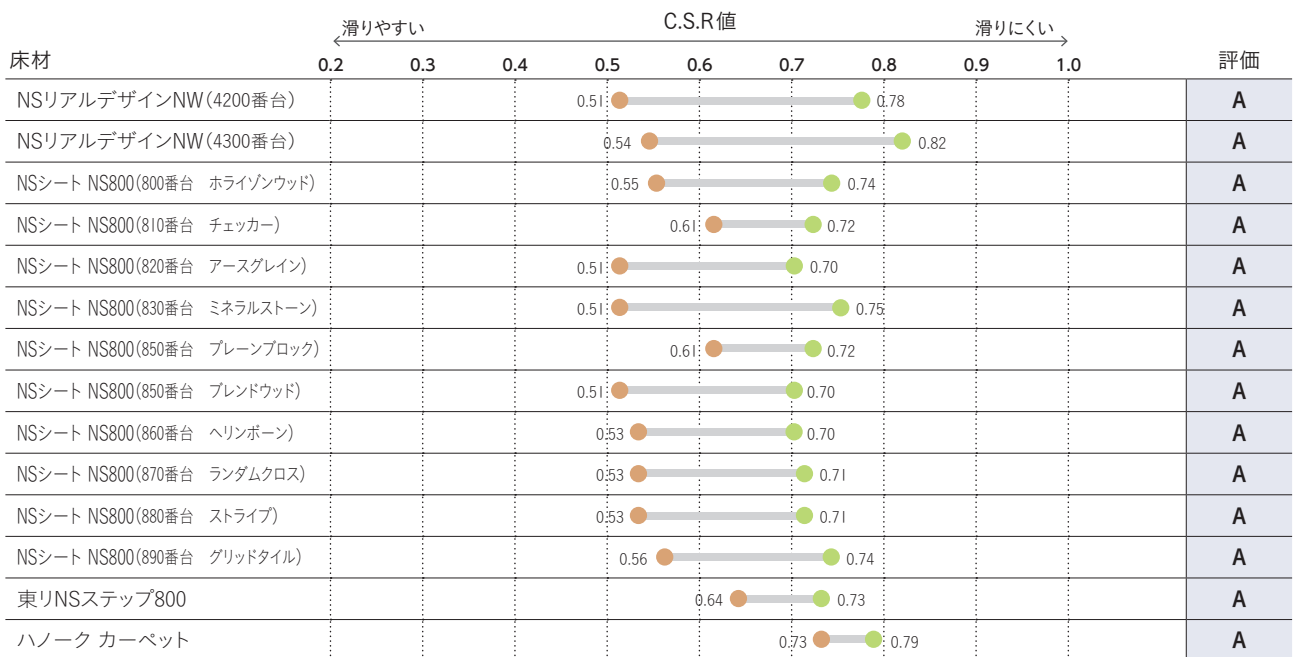
履物の種類	乾燥時	水+ダスト状態
合成ゴム底靴	0.84	0.46
リハビリ靴	0.80	0.43
ビニル底スリッパ	0.45	0.41
靴下	0.24 ☆	0.45

試験床材：一般ビニル床シート

上記C.S.R値は、代表的な靴底にて測定しましたが、靴底の形状および材質等により数値が異なります。

☆靴下は乾燥した状態での数値が非常に小さく、この状態では滑りによる転倒事故が発生しやすいと考えられます。

各種床材の防滑性C.S.R値



●水+ダスト状態 ●乾燥時

試験方法 (C.S.R値)

滑り性試験 (JIS A 1454 準拠)

785N (約80kgf) の荷重をかけた底面積56cm²のゴム片を、床材の上で仰角18度、引張荷重速度785N/秒で滑らせたときの最大摩擦係数 (C.S.R値) を測定します。



耐候性

※データは特記のない場合は全て社内データです。数値は試験値であり、保証値ではありません。

直射日光によってプラスチック系床材の変質・退色がおこります。
プールサイドや開放廊下など、直射日光にさらされる場所では、床材自体に優れた耐候性が求められます。

試験結果 (JIS A 1415 準拠)				
キセノンアーク 光源照射 (促進暴露時間)	NSリアルデザイン (従来品)	NSリアルデザインNW (改良品)	NSシート NS800	ハノーク カーペット
2000 時間	○	○	○	○
4000 時間	×	○	○	×
評価	半屋外対応可	屋外対応可	屋外対応可	半屋外対応可

○：グレースケール 3級以上
×：グレースケール 3級未満

試験方法

キセノンアーク光源による暴露試験 (屋外条件) (JIS A 1415 準拠)

キセノンアーク光源 (ブラックパネル温度 63±3°C、120分サイクル中18分水噴霧) にて、暴露試験を実施します。判定には、変退色用グレースケールを用います。



屋外対応の床材・副資材

- NSシート NS800
- NSリアルデザインNW
- 東リNSステップ800
- NSパス・NSパス蓋付
- NSセパレーン
- NSシート用溶接棒
- 東リNSシール・東リNSシールII



半屋外対応の床材

- ハノーク カーペット

衝撃吸収性

※データは特記のない場合は全て社内データです。数値は試験値であり、保証値ではありません。

衝撃吸収性は、落下物が床材から受ける衝撃量を示し、最大加速度 (Gまたは m/s^2) の値が低いほど衝撃吸収性に優れた床材と言えます。衝撃吸収性は床材と下地の組み合わせに影響され、NSアンダーレイシートのような下地材を設けることで更に高めることが可能です。

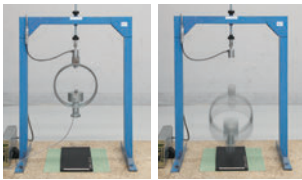
各床材の衝撃吸収性

床材	全厚 (mm)	ランク	(G値)	吸収しやすい ← → 吸収しにくい					
				100	110	120	130	140	150
NSリアルデザインNW	2.5	A	111	1088					
NSリアルデザインNW+NSアンダーレイシート※	4.8	A	106	1039					
NSシート NS800	2.5	C	139			1362			
NSシート NS800+NSアンダーレイシート	4.8	B	129			1264			
東リNSステップ800	2.5	C	139			1362			
東リNSステップ800+NSアンダーレイシート	4.8	B	129			1264			
ハノク カーペット	8.0	A	107	1049					
コンクリート	-	C	150			1470			
木床	-	C	143			1401			
ウッドデッキ	-	B	126			1235			
			(m/s^2)	980	1078	1176	1274	1372	1470

※NSリアルデザインNWは、屋内に限り、NSアンダーレイシートをご利用いただけます。

試験方法

加速度計を取付けた頭部モデル (3.85kg) を、所定の高さ (20 ± 1cm) から床面に落下させ、衝突時の加速度を測定します。



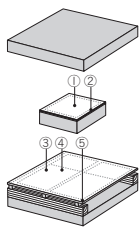
試験機 TOLI R&D

評価基準 (S、A、Bは衝撃吸収性あり)

ランク	結果	用途の目安
S	100G以下または 980 m/s^2 以下	怪我の防止に配慮した、特に転倒時の安全を望む場所
A	100G超～115G以下または 980 m/s^2 超～1127 m/s^2 以下	転倒の可能性が比較的高い場所
B	115G超～130G以下または 1127 m/s^2 超～1274 m/s^2 以下	通常歩行だが、転倒時の安全を望む場所
C	一般床材	通常の歩行が行われる場所

下地構造材の衝撃吸収性

下地構造材	測定位置	加速度	
		(G)	(m/s^2)
コンクリートスラブ		150	1470
コンクリートスラブ +ころばし根太 +12mm合板	①中心部	44	431
	②根太の上	117	1147
コンクリートスラブ +ころばし大引き +根太 +12mm合板	③中心部	44	431
	④根太の上	66	647
	⑤ころばし大引きと根太の上	102	1000




発音低減性

※データは特記のない場合は全て社内データです。数値は試験値であり、保証値ではありません。

歩行や落下物によって床材表面で発生した音(コツコツ音など)が室内で響く程度を示すもので、改善度 (dB) で表されます。改善度 (dB) は、床材によってどれだけ発生する音が小さくなったかを示し、改善度が高いほど発生する音は小さくなります。

各床材の発音低減性			
床材	全厚 (mm)	改善度 (dB)	発音低減性
NSリアルデザインNW	2.5	9.6	B
NSシート NS800	2.5	5.2	C
コンクリート	—	0.0	D

評価基準			
発音低減性		改善度 (dB)	基準
A	 発音しにくい	15以上	発音の大きさを半分以下に感じる
B		7～15	はっきり発音が小さくなったと感じる
C		4～7	発音が低減したと感じる
D		4未満	ほとんど低減効果が感じられない

試験方法 (東リ独自試験)

タッピングマシンを用い、手動単音衝撃での1000Hzにおける騒音レベルを騒音計にて測定する。各種試験床材とコンクリートスラブとの測定値を比較し、改善度を求める。

- ・音源装置/タッピングマシン
- ・ハンマー/有効質量520g 直径3cmφ
- ・落下距離/4cm
- ・音源からマイクまでの距離/水平2m 高さ1.5m

耐傷付き性

歩行や落下物によって床材の表面は傷付きます。耐久性のある床材を使用することで、傷付きを最小限に抑え、美観を保つことができます。

各床材の耐傷付き性(スクラッチ試験)	
床材	
NSリアルデザインNW (NS4200番台)	 変化なし
NSリアルデザインNW (NS4300番台)	 変化なし
NSシート NS800	 変化なし
コンクリート	 傷付く
木床	 傷付く
ウッドデッキ	 傷付く

試験方法 (東リ独自試験)

スレート板に貼付けた試験体に、爪のついた落下片(重量180g)を40cmの高さから垂直に落とし、サンプルの破損状況を確認します。

NSシート 施工手順

雨水など水濡れの可能性がある場所では、床材の裏面に水が回ると、水分によって接着剤が無効化し、床材の膨れ・剥がれ、カビの増殖や異臭がおこる可能性があります。このような場所では、溶接や巻上げ施工によって、できるだけ裏面に水が回り込まない施工をする必要があります。

施工条件

- 下地は平滑で湿気のないこと（コンクリート・モルタル水分計でモルタル換算値8%以下）を条件とします。
- 下地に湿気がある場合（コンクリート・モルタル水分計でモルタル換算値8～10%）は、耐湿工法を採用してください。10%以上の湿気のある場合は施工を中止してください。
- 開放廊下やトイレなど、常時水漏れがあっても水が溜まることのない場所では、できるだけ床下や床材の裏面に水が回らないように巻上げ施工等を施してください。
- プールサイドでは、下地を水勾配2/100～3/100に仕上げてください。

施工上のご注意

- 工法については、各製品頁をご覧ください。
- 開放廊下は耐湿工法が標準となります。
- ルーフバルコニー等の下地で多く採用される「防水層+押えコンクリート」は構造上、常に多量の水分を含む恐れがあります。シートの膨れや剥がれの原因となるため、施工はおすすめできません。
- 吸水性の少ない・吸水性のない下地に施工する場合や、施工後著しいキャストの往来が予想される場合は、東リ総合カタログ「各種床材の接着剤早見表」をご参照ください。

■デザインカットについて

デザインカットの場合、模様などをあらかじめカットしてはめ込むことが可能です。防水性の必要な場所では、切込み部分すべてを溶接棒で溶接し、裏面に水が回り込まないように注意します。NSシート NS4400 アクアトレッド（HRタイプを含む）はデザインカットできません。

施工方法

①下地の確認

床材を貼る下地としての条件に適しているかどうかチェック。湿気のない平滑な床であることが大切。凹凸があれば、ケレンや補修材による補修をしておきます。

②材料納入・仮敷き

仮敷きをして、巻きグセなどをとります。

③下地の清掃

下地のホコリ、ゴミを除去します。

④床材の割付け・粗切り

できるだけ目地が少なくなるように、また端部に細かいカットが入らないように割付けし、多少長めにカットしておきます。輸送・保管中にシートの耳が破損している場合は、耳落しを行います。

⑤端部のカット

壁際は、巾定規やパースクライバーを用いてけがいてからカットします。

⑥接着剤の塗布

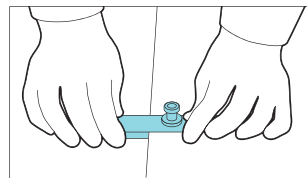
下地や用途に合った接着剤を塗布します。マンション通路等の半屋外には、耐湿工法用接着剤を使用します。

⑦シートの貼付け

エアーを巻込んだり、たるみが出ないように、中央から空気を追い出すようにして貼付けます。

⑧目地部のカット

スクライバー等でけがいてからカットします。（落し込み工法）



⑨圧着・エアー抜き

目地部分をハンドローラーでしっかりと圧着します。

⑩養生・確認

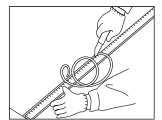
接着剤などによる汚れなど不備な点がないかチェックし、必要に応じて養生します。

継目処理

■専用溶接棒を使用する場合

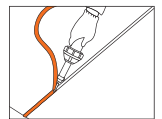
①溝切り

接着剤が十分に硬化した後、目地部分を溝切り機か溝切りカッターでりまたはVカットします。



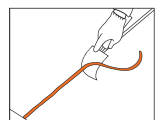
②熱風溶接

専用溶接棒を熱風溶接します。



③余盛り部分カット

スパトラナイフ等を用いて余盛り部分をカットし、十分に冷えてから仕上げカットを行います。



幅カットシステム

東リ NS800 幅カットシステム

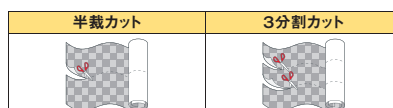
NS800の各幅サイズを、有償にて「半裁」「3分割」に幅をカットするシステムです。

■対象商品 NSシート NS800

■幅カットサイズ

基準幅	1820mm幅	1620mm幅	1320mm幅
半裁カット	900mm×2本	800mm×2本	650mm×2本
3分割カット	600mm×3本	530mm×3本	430mm×3本

※カットサイズは最低有効幅になりますので、実際には多少大きくなる場合があります。



■受注条件

条件	1本あたり 3m以上10m以下
対応倉庫	東リ中央物流センター出荷分のみ
納期・カット代	東リ営業所にお問合わせください。

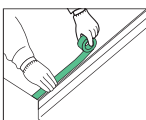
■ご注意

- カットするサイズの指定や、NS800以外の商品でのご発注はお受けできません。
- 柄合わせはできませんので、ご注意ください。
- 幅カットした場合は、全て出荷させていただきます。（例：半裁▶2本出荷、3分割▶3本出荷）
- 同一オーダーの場合でも基準幅と幅カットのロットは変わることがあります。
- 同一オーダー内で幅カットし、貼合わせするとシートの耳部と中央部での幅継ぎになることで若干の色差が生じる場合があります。

端部処理

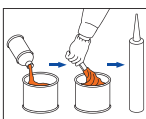
①マスキングテープの使用

シールする周辺を汚さないように、マスキングテープを貼ります。塗布表面のゴミ、ホコリなどを除去、水分のないことを確認します。



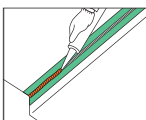
②東リNSシールの混合

東リNSシールのB液をA液缶中に入れ、色が均一になるまで攪拌し、カートリッジに注入します。(東リNSシールIIは、攪拌の必要はありません。)



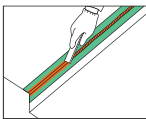
③充填

カートリッジの先端部をカットし、針金などで穴をあけてからコーキングガンにセットし、シート端部に充填します。



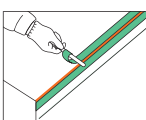
④平滑にする

端部に東リNSシールを充填後、すぐに仕上げ用のへらで表面を平滑に仕上げます。



⑤マスキングテープの除去、養生

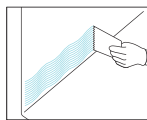
表面を仕上げた後、マスキングテープを取除き、約24時間養生します。実際に使用できるのは2～3日後です。



巻上げ施工

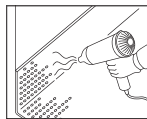
①接着剤塗布

巻上げ部分にも接着剤を塗布します。



②貼付け

巻上げ部分のシートを巻上げて貼付けます。シートが硬く、巻上がらない時には、ドライヤーなどで温めて柔らかくしてから巻上げます。必要に応じて市販のR部材を利用してください。

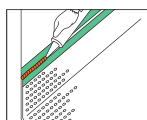


③カット

巻上げた端部が気になる時は、東リNSシールまたは市販のアンクルを用いて小口を処理します。

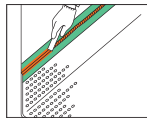
④東リNSシールで処理する場合 — 充填

マスキングテープで周囲を養生した後、東リNSシールを充填します。



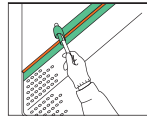
⑤東リNSシールで処理する場合 — 平滑にする

充填後、すぐに仕上げ用のへらで表面を平滑に仕上げます。



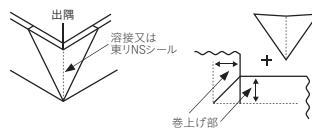
⑥東リNSシールで処理する場合 — 養生

マスキングテープを巻取り、約24時間養生します。



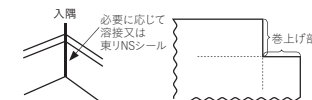
⑦出隅

出隅は図のように切込みし、継目部分を溶接または東リNSシールで処理します。



⑧入隅

入隅は図のように切込みし、防水性の必要部分は継目部分を溶接または東リNSシールで処理します。



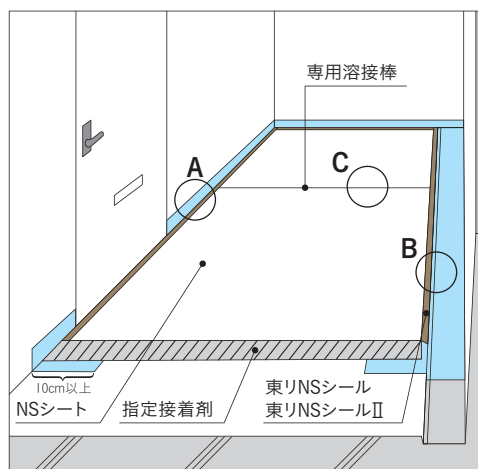
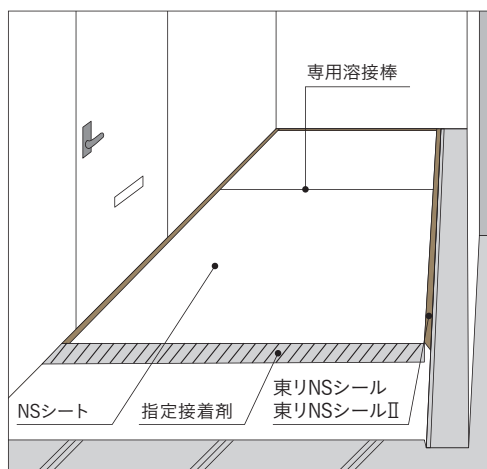
■溝部分 (仕上り例)



■排水溝廻り (仕上り例)

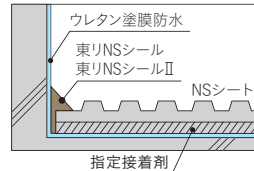


■耐湿工法の納まり図

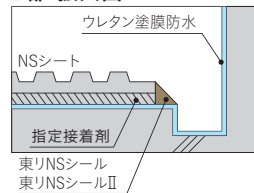


●ウレタン塗膜防水がある場合の一例。

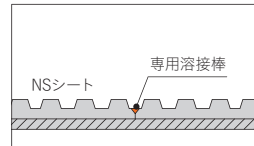
A部 拡大図



B部 拡大図



C部 拡大図



※上記納まり図はイメージです。実際の納まりと異なる場合があります。
 ※金属下地の場合は、耐湿工法で施工します。防錆処理下地が基準となります。
 ※土間床、新築のデッキプレート下地には、耐湿工法を採用してください。
 ※ウレタン塗膜防水のトップコートがフッ素系の場合、端部処理剤は東リNSシールをご使用ください。

東リNSステップ800施工手順

Aタイプ(蹴込み一体型)

Bタイプ(踏み面型)

■施工用道具

東リNSステップ800の施工には、下記の道具が必要です。事前に準備してください。

- スケール ●直定規 ●カッターナイフ ●ハンドローラー ●コーナーローラー ●コーキングガン
- シーリング剤仕上げ用ヘラ(スポンジタイプ) ●溶接機

1 下地の確認・清掃

砂やホコリなどを除去し、下地が平滑で乾燥していることを確認してください。

2 最下段、蹴込みシートの裁断

最下段の階段蹴込み面の幅・高さを測定し、蹴込みシートを裁断します。

Aタイプ

裁断したシートは蹴込みシートとして使用します。残った材料は踊り場や最上段で使用します。

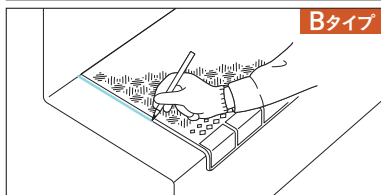
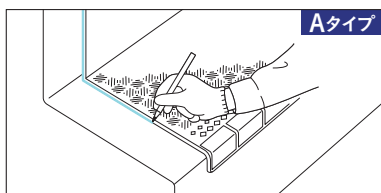
Bタイプ

貼付ける場合にはNSシート NS800等をご使用ください。

3 東リNSステップ800の裁断

階段の幅寸法を測定し、東リNSシール仕上げ代として5~6mm程度の隙間が空く寸法を仕上げ寸法とします。直定規などを用いて仕上げ寸法に裁断します。

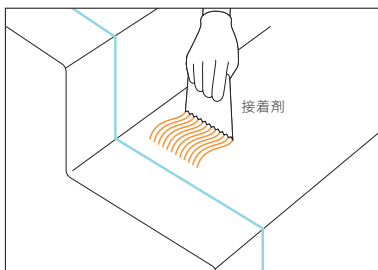
所定の仕上げ寸法に裁断後、東リNSステップ800を施工する位置に仮敷きし、下地に鉛筆などで仕上り寸法をけがきます。



4 接着剤の塗布

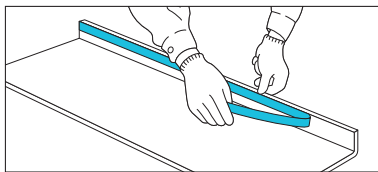
踏み面および、蹴込み面に指定接着剤を塗布し、待ち時間を10~20分取ります。

※待ち時間が適切でない場合、段鼻部に浮きが生じます。



5 両面テープ剥離紙の剥がし

東リNSステップ800の裏面に貼付けてある両面テープの剥離紙を剥がします。(尚、両面テープの剥離紙は、東リNSステップ800貼付け後に剥がす手順もあるので任意で行ってください。)



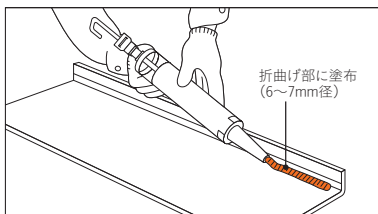
6 段鼻裏面への接着剤 東リステップ用セメント(カートリッジ)の充填

下図のように東リNSステップ800裏面の折曲げ部に東リステップ用セメント(カートリッジ)を、コーキングガンで6~7mm径の太さで充填します。

※東リステップ用セメント(カートリッジ)を塗布しない、もしくは塗布量が不十分な場合、段鼻部に亀裂や浮きがおこる場合がありますので必ず充填してください。

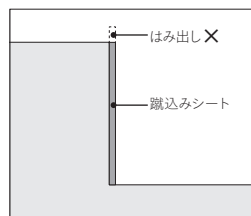
■東リステップ用セメント(カートリッジ)標準手配量

900mm幅	7枚/本
1200mm幅	5枚/本



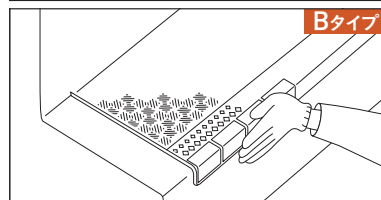
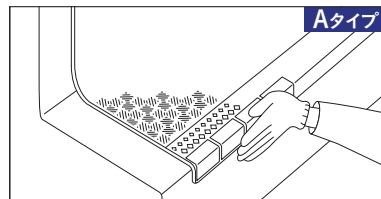
7 最下段、蹴込み面への接着剤の塗布 および、蹴込みシートの貼付け

蹴込み面に、予め裁断しておいた蹴込みシートを貼付け圧着します。その際、シートが蹴込み面上端部からはみ出さないように注意します。

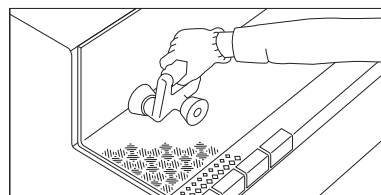


8 貼付け

下図のように東リNSステップ800折曲げ部を階段の曲がり部分にあてがい、折曲げ部に空洞が生じないように注意して貼付けます。



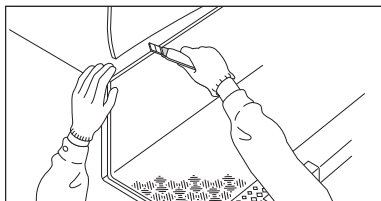
蹴込み面の貼付けは、コーナーローラーなどで折りグセを付けて納めます。



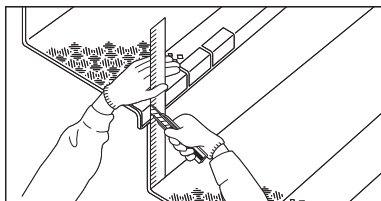
(注)・Aタイプは踏み面、蹴込み一体型のため、下地状態によっては、東リNSステップ800が納まりにくい場合があります。

- ・下地に防水層がある場合は、カッターナイフ等で傷付けないようにしてください。
- ・端部処理は全周行うことを標準工法としております。
- ・詳しくは、施工要領書をご参照ください。

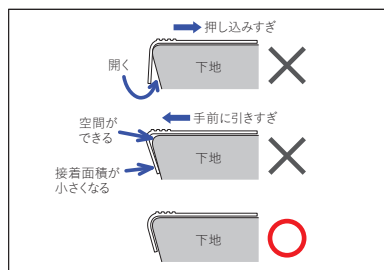
その際、シートが蹴込み面上端部からはみ出したものは、カットします。



尚、蹴込み面両端部と段鼻両端部でズレがある場合は、直線にカットします。



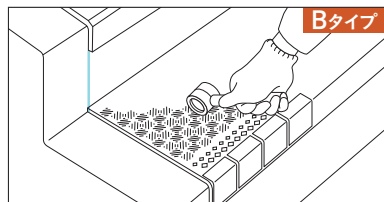
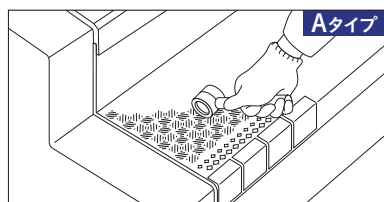
■施工のポイント(位置決め)



9 圧着

踏み面および、蹴込み面などをハンドローラーで圧着してください。

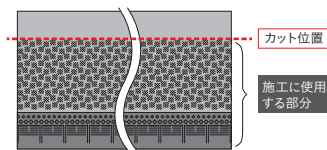
東リステップ用セメント(カートリッジ)を塗布した折曲げ部は圧着しすぎないように注意してください。(接着剤の流れにより空洞が生じます。)



10 最上段部のおさめ

■階段のエンボスを揃える場合

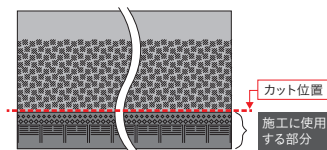
踏み面で溶接を行う施工方法(一般的な工法)



東リNSステップ800の踏み面部分の凹凸端部でカットして階段踊り場や共用廊下のNSシートと溶接します。

■廊下と階段の意匠を揃える場合

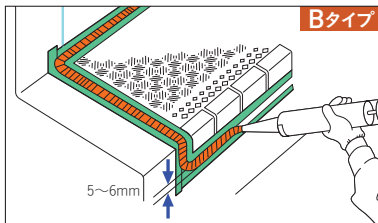
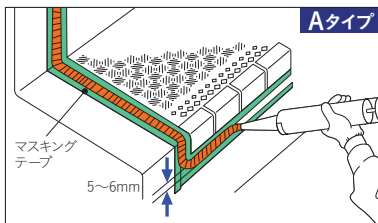
段鼻部で溶接を行う施工方法



東リNSステップ800の段鼻の色の切り替わり部分でカットして階段の踊り場や共用廊下のNSシートと溶接します。

11 端部仕上げ(東リNSシール/東リNSシールII)

東リNSステップ800の全周を5~6mm幅に仕上がるようにマスキングテープで養生します。端部処理剤をコーキングガンにセットし、端部に充填します。充填後、仕上げヘラを用いて仕上げ、マスキングテープを除去します。

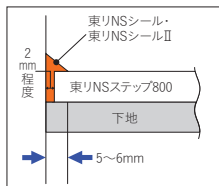


12 養生

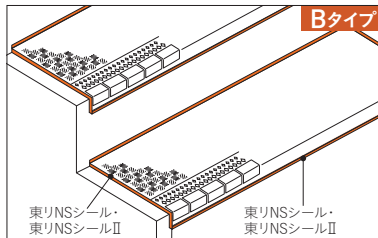
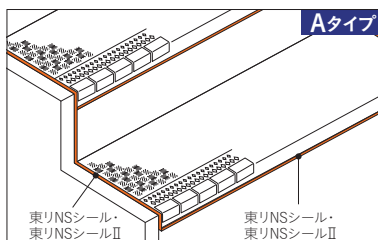
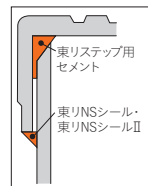
施工後、接着剤、端部処理剤が硬化するまで歩行を控えてください。(1~2日)

東リNSステップ800の踏み面周辺を端部まで仕上げる場合には、東リNSステップ800を壁より2mm程度短く裁断し、端部処理剤で下図のように仕上げます。

■端部断面図



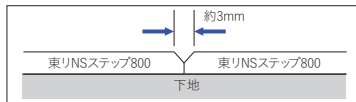
■段鼻部断面図



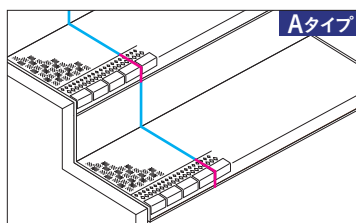
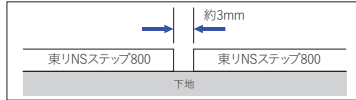
幅継ぎをする場合

東リNSステップ800を2枚以上並べて幅継ぎをする場合は、下図のように溝を設け、東リNSシール又は専用溶接棒による継目処理を行います。

■溶接工法



■シール工法



※段鼻部(赤線部)は東リNSシールで継目処理を行います。

NSアンダーレイシート 施工手順

ご注意

- ルーフバルコニー等の下地で多く採用される「防水層+押えコンクリート」は構造上、常に多量の水分を含む恐れがあります。シートの膨れや剥がれの原因となるため、施工はおすすめできません。
 - 施工の際は、銀色面を表面（仕上げ材側）として施工してください。
- ※下地の平滑性が悪いと、アンダーレイシートを敷いてもその影響が施工後の床仕上げ材表面に現れることがあります。

NSシートに施工する場合の例

1 NSアンダーレイシートの割付け

シートを割付けに基づいて若干長め（約10cm）に粗切りします。接合部は重ね切りをするために2cm程度の重ねしろを取っておきます。

2 切込み・接着剤塗布

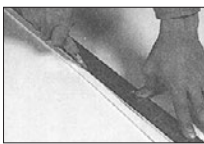
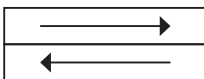
敷込みはリバース施工を原則とします。周囲をパーキリ等で切込んでから、接着剤を塗布します。シート上下面とも同じ接着剤を使用し、溶剤による膨れに注意して施工します。

（塗布量、待ち時間に注意してください。）

接合部を重ね切り

します。重ね切り後すぐにローラー掛けを行い、目地から充分

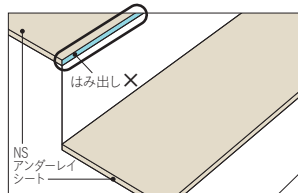
にエア抜きしてください。接着剤硬化のために約24時間の養生が必要です。



東りNSステップ800に施工する場合の例

1 NSアンダーレイシートの割付け

NSアンダーレイシートを割付けに基づき若干長めに粗切りを行ってください。NSアンダーレイシートは発泡構造のため、巻取時にシートが伸びている場合があります。そのため、しばらく仮敷きを行った後カットするようお願いいたします。幅継ぎの必要がない場合は、斜め施工にならないように充分注意をお願いいたします。また、蛇行等で余分な部分が出た場合は、押し込んだりせずカットを行ってください。



※蹴上げ部分にはNSアンダーレイシートを使用できません。

2 切込み

巾定規・スクライバー等で採寸し、カッターナイフ、スパトラナイフ等で切り落としてください。壁際はスパトラナイフで当て切りを行ってください。また、壁際のカットはきつく押し込まないようにお願いいたします。

3 接着剤塗布

USセメントを接着剤として、くしばけを用いて下地に塗布してください。

※溶剤による膨れのない様に、待ち時間を取ってください。重ね切り後すぐにローラーがけを行い、目地からエアを抜く作業を行ってください。

※接着剤硬化の目安として気温25°Cの場合、約24時間必要です。

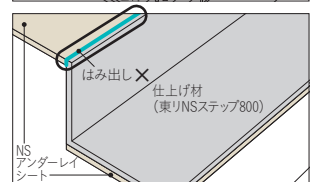
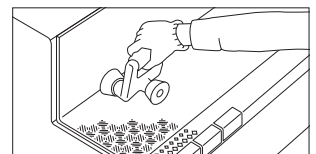
4 仕上げ材（東りNSステップ800）の施工

基本的には、東りNSステップ800の施工方法に準じますが、以下の点に関しては注意が必要になります。

【Aタイプ（蹴込み一体型）の場合】

蹴込み部分は以下の図の様に入隅部分をコーナーローラーで充分に押さえ込み、浮きのない様に仕上げてください。

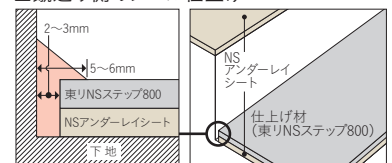
また、蹴上げ部分は上段のNSアンダーレイシートの高さ以上にはみ出さないように注意をし、はみ出すようであれば、カットを行い、仕上げる様にお願いいたします。



【Bタイプ（蹴片面型）の場合】

蹴込み側の貼付けは以下の図の様に浮きのない様に仕上げてください。

■蹴込み側のシール仕上げ

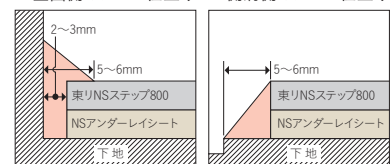


【端部処理方法】

基本的には東りNSステップ800の施工方法に準じますが、以下の点に関しては注意が必要になります。

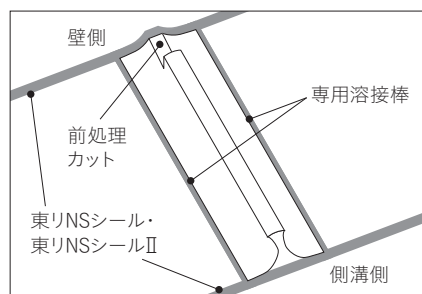
下記のシール仕上げ図の様に、下部に空隙ができないように充分に東りNSシールIIを充填してください。

■壁面側のシール仕上げ ■側溝側のシール仕上げ



NSセパレーン 施工手順

施工イメージ



1 施工可否の確認

図1の様に隔て板と床の隙間を測定し、30mm以上の隙間があることを確認してください。隙間がなければ施工できません。

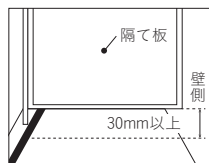


図1

2 下地の確認

湿気のない平滑な下地であることを確認してください。

凹凸がある場合は、ケレンや補修材による補修を行ってください。

3 割付

図2の様に、下地に割付け線を付けてください。

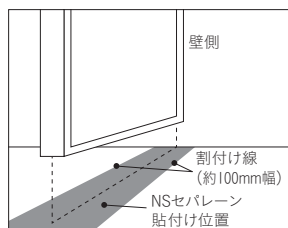


図2

4 前処理カット

図3の様にNSセパレーンの片側を切り落としてください。

※壁側の端部処理 (シール処理) 作業が容易になります。



図3 カット後

【切り落とし方】

①図4のように、立ち上がり部の上からカッターナイフで垂直方向に10～15mm程度、真っ直ぐに切り込みを入れます。

②断面側から長手方向にカッターナイフで切り込みを入れ、立ち上がり部を切り落とします。(図5)

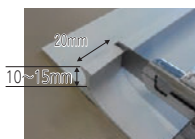


図4



図5

5 接着剤の塗布と貼付け

下地に指定接着剤を塗布し、待ち時間を取った後、図6、図7の様にNSセパレーンを貼付け、フラット部を十分に圧着してください。



図6

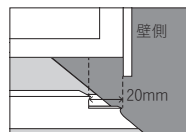
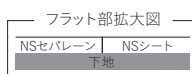


図7

【貼付け方向注意】

必ず、4で切り落とした方を壁側に向けて施工してください。

6 継目処理

接着剤が硬化した後、NSセパレーンとNSシートの継目をU字カットし、NSシート用の専用溶接棒で熱風溶接してください。(図8)

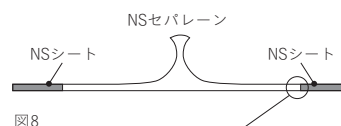
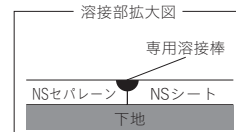


図8



7 端部処理

接着剤が完全に硬化した後、施工するNSシートに対応する東リNSシールもしくは東リNSシールIIにて端部処理を行ってください。

(図9、図10)

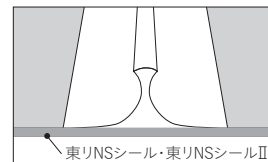


図9 側溝側

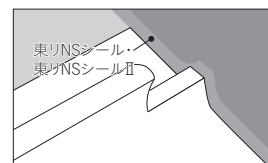


図10 壁側

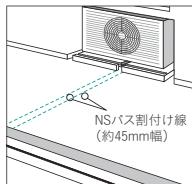
NSパス 施工手順

1 下地の確認

湿気のない平滑な下地であることを確認してください。凹凸がある場合は、ケレンや補修材による補修を行ってください。

2 割付け

NSパスの取付け位置に、NSパスの幅寸法（約45mm）で、勾配に対して直角に排水溝いっぱいまで下地に割付け線をつけてください。

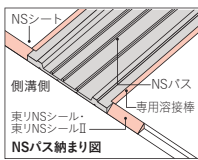


3 接着剤の塗布、貼付け

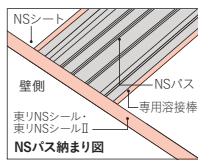
下地に指定接着剤を塗布し、待ち時間を取った後、NSパスおよびNSシートを貼付け、充分に圧着してください。

4 継目処理

接着剤が完全に硬化した後、NSパスとNSシートの継目をU字カットし、NSシート用溶接棒で熱風溶接してください。



端部処理は、壁側はNSパス幅方向いっぱい、側溝側は流水を妨げないようNSパス以外の部分を東リNSシール/東リNSシールIIを施してください。



■ NSパスの取付状況 (NSシート、NSパス用ホース固定材取り付け時)

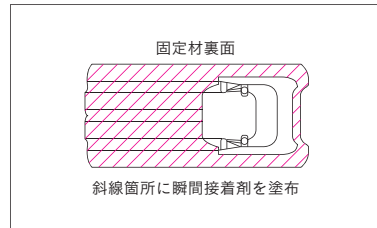


※NSシートとの間にNSパスを挟むように貼付けます。

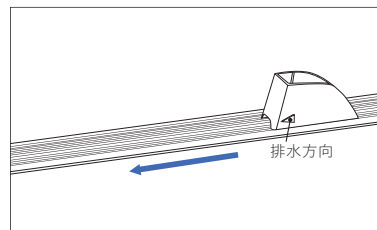
5 ホース固定材の固定

① NSパス溝部上で、壁から5cm以上離れた場所且つ歩行の妨げとならない場所をNSパス用ホース固定材の取り付け位置とし、その場所の油、水分、埃等を除去してください。

② ホース固定材裏面外枠に瞬間接着剤を均一に塗布してください。



③ 側面に表記している「◁」が流水下部（排水溝の方向）を指すようにして、取り付け位置に押し込み、指圧で圧着してください。



④ 接着剤硬化後（1日以上放置）、排水ホースをホース固定材に通してください。

〔ご注意〕

- 排水ホースは必ず、接着剤硬化後（固定材取り付けから1日以上放置）に設置してください。
- 固定材は必ず、固定材側面に表記している「◁」が排水溝の方向を向くように取り付けてください。逆向きに取り付けると、排水できなくなります。

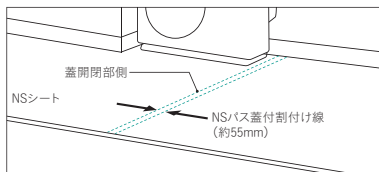
NSパス蓋付 施工手順

1 下地の確認

湿気のない平滑な下地であることを確認してください。凹凸がある場合は、ケレンや補修材による補修を行ってください。

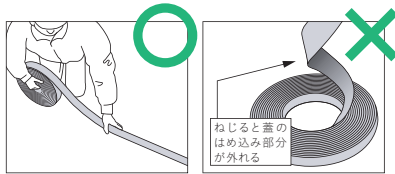
2 割付け

「NSパス蓋付」の取付け位置に、「NSパス蓋付」底部の幅寸法（約55mm）で、勾配に対して直角に排水溝いっぱいまで下地に割付け線をつけてください。



■「NSパス蓋付」の取出し方

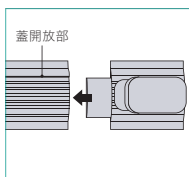
「NSパス蓋付」はねじれると、蓋部分が外れやすくなります。ねじれないように取出してください。



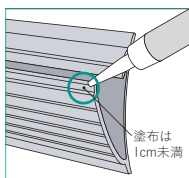
(注) 気温が低い時期はねじれないように取出しても巻き癖で蓋が外れる場合があります。
(注) 巻き癖が取れない場合はドライヤーなどで温め、巻き癖を取除いてください。

3 ホース固定材の取付け

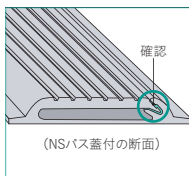
①ホース固定材の取付方法を確認してください。



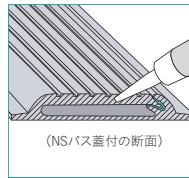
②取付口となる「NSパス蓋付」の蓋部を開けて、瞬間接着剤を塗布してください。



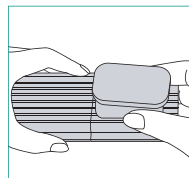
③蓋を閉じて、○の箇所が瞬間接着剤で埋まっているか確認してください。



④「NSパス蓋付」の口周り（斜線部）を瞬間接着剤で薄く塗布してください。

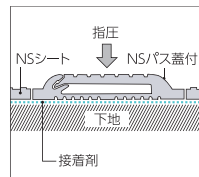


⑤ホース固定剤を差し込み、数秒間固定されるまで押し込んでください。



4 接着剤の塗布、NSシートおよび「NSパス蓋付」の貼付け

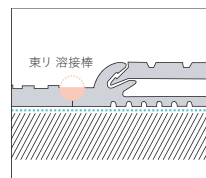
下地に指定接着剤を塗布し、待ち時間を取った後、「NSパス蓋付」および2.5mm厚のNSシートを隙間ができないよう貼付けてください。「NSパス蓋付」は指圧で、蓋部分をへこませながら底部にしっかりと接着剤が付着するように圧着してください。



(注) 冬場で、巻き癖がとれない場合はドライヤーなどで温め、巻き癖を取り除いた上で貼付けてください。
(注) 「NSパス蓋付」の蓋部分を指で押さえる際、手袋等をはめて行ってください。

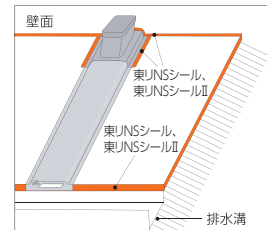
5 継目処理

接着剤が充分乾燥した後、NSシートと「NSパス蓋付」の継目を東リ溶接棒にて熱風溶接してください。(両側) 必ずU字カットした上で溶接し、シート表面で余盛り部分をカットして仕上げてください。



6 端部シール処理

接着剤が完全に硬化した後、東リNSシール（もしくは東リNSシールII）にて端部処理を行ってください。なお「NSパス蓋付」の排水溝側にはシール処理を施さないでください。（排水の妨げとなります）



7 ドレインホース取付け

「NSパス蓋付用ホース固定材」はドレインホースを最大2本まで取付けることが可能です。「NSパス蓋付用ホース固定材」は外径18mm程度（呼び径φ14）が最適な使用径となっています。

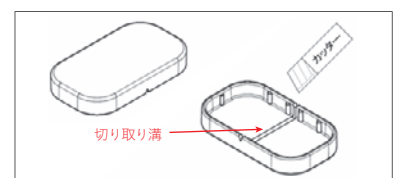
■ドレインホース2本差しの場合



■ドレインホース1本差しの場合



上の写真のようにドレインホースを横たえて挿入すると水の流れがスムーズになります。



ドレインホースを1本差しで使用する場合、半裁した蓋をかぶせます。蓋の裏には切り取り溝があります。溝に沿ってカッターで切取ってください。切り取り溝にカッター等で数回切込むと蓋が半分に割れます。カットした蓋を上の写真のようにかぶせます。

詰まった場合のメンテナンス方法

「NSパス蓋付」の蓋部分を排水溝側からめくりあげ、内部をきれいに清掃してください。清掃後、蓋をNSパス本体に押し込み、元の状態に戻してください。（マイナスドライバーなどで傷がつかないように押さえながら押し込んでください。）
(注) 低温時に蓋部分をめくりあげると、蓋部分を強く曲げると割れたり、白化する可能性がありますのでご注意ください。

ハノーク カーペット 施工手順

施工条件、ご注意

- 半屋外仕様です。ルーバルコニー等、長時間直射日光の暴露を受ける場所での使用は避けてください。
- 防水性能はありません。下地防水の必要な部位は事前に防水処理をしてください。
- 下地は平滑で湿気のないこと（コンクリート・モルタル水分計で下地水分指標換算値8%以下）を条件とします。
- 下地に湿気がある場合（コンクリート・モルタル水分計で下地水分指標8～10%）は、耐湿工法を採用してください。10%以上の湿気がある場合は施工を中止してください。
- 材料が硬いため垂直面（巻上げ）施工はできません。ご了承ください。
- 施工後1週間は直射日光、冷暖房による急激な温度変化、水洗いは避けてください。
- 雨天日または雨天の翌日は、施工を行わないでください。
- クラック防止目的の誘発目地やブロック状のコンクリートの目地に柔らかい目地材が詰められている場合には、セメント系の下地補修材での補修はできないので、同質の材料かウレタン系のコーキング剤を使用してレベル調整してください。ただし、後日その部分に凹みや膨れが発生する可能性があります。現行の技術では凹みや膨れを解消する方法はありません。

施工方法

①下地の確認

ハノーク カーペットを貼る下地としての条件に適しているか確認してください。湿気がなく平滑なことが大切です。凹凸はケレンや補修材による補修をしておきます。

水捌けを良くする為にV溝がある場合は、スームズレプレーで溝埋めを行います。下地の不陸に関しても同様の補修を行います。

②下地の清掃

下地のホコリ、ゴミ等を除去します。

③ハノーク カーペットの割付

できるだけ目地が少なくなるように長手方向に敷き込むことを基本とし、多少長めにカットします。

玄関や出入口等、踏み込みなどによる力が加わる箇所ではジョイントを避けてください。

パイルの方向は製品の片側に付いている色糸でご確認ください。色糸の位置を揃えるとパイルの方向が合います。



色糸

④仮敷き

仮敷きをして、下地に馴染ませるとともに巻き癖の緩和を図ります。

特に冬場の寒冷期には巻き癖がとれにくい場合がありますので、仮敷きをして巻き癖をとるようにしてください。

⑤切断

接合部のカットはハサミやループパイルカッターなど使用カーペットに適した工具を使用し、目通りよく行います。色糸部分は残さず切断してください。

⑥接着剤の塗布

下地や用途に合った接着剤を塗布します。塗布量は500g/㎡を目安に多めに塗布してください。(B1、B2、B3ハケ推奨)

！接合部、端部は念入りに接着剤を塗布してください。その際、接合部や端部から接着剤はみ出ないように注意してください。

⑦カーペットの貼付

空気が入らないようにカーペットを貼付け、接合部に隙間ができないように突合わせてください。

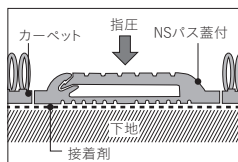
接合部に隙間ができたときはニーキッカーなどを使用しながら貼付けます。

※ドレーン材の使用に際して

下地に指定接着剤を塗布し、待ち時間を取った後、「NSバス蓋付」およびハノーク カーペットを隙間ができないよう突付けて施工してください。

「NSバス蓋付」は指圧で、蓋部分をへこませながら下地にしっかりと接着剤が付着するように圧着してください。

詳しくはNSバス蓋付の施工手順をご確認ください。



⑧圧着

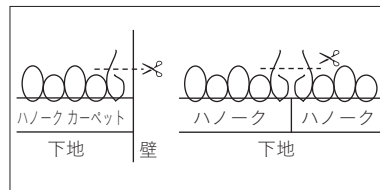
ローラー等により圧着を行います。特に接合部、端部は十分に圧着します。

⑨端部処理

壁際の貼り込みは跳ね上がり、膨れ、隙間がないように注意して納めてください。

跳ね上がりや膨れが見られた場合は、無理に押さえ込まずカットし直します。

接合部、端部にパイルの毛羽立ちがある場合は裁ちバサミ等でカットしてください。



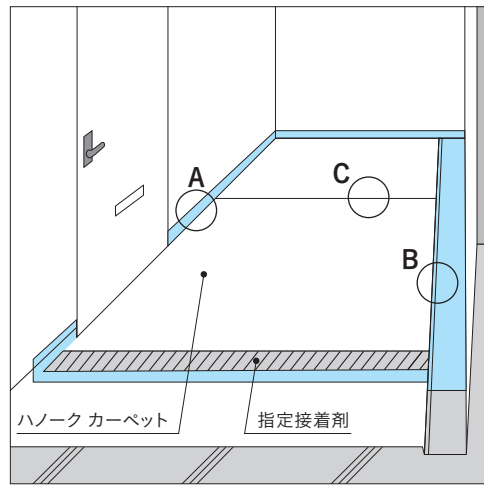
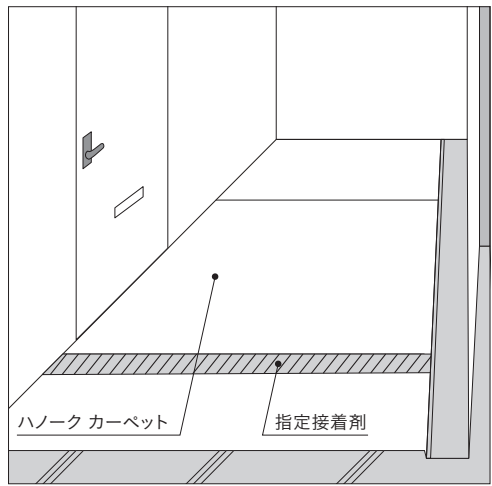
⑩養生

接着剤などによる汚れなど不備な点がないかチェックし、接着強度が出るまで48時間以上養生期間をとります。

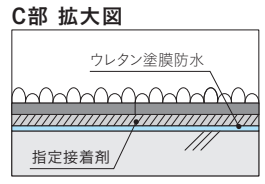
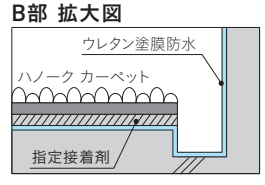
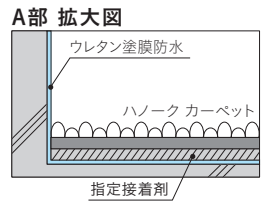
必要に応じて養生シートで養生します。

ハノークカーペットの納まり図

●ハノークカーペットは防水性がありません。開放廊下などでは全面防水処理を行ってください。



●ウレタン塗膜防水がある場合の一例。



※端部、および接合部は突付けて納めてください。

※上記納まり図はイメージです。実際の納まりと異なる場合があります。
 ※塗膜防水の表面にフッ素系の仕上げ材が施されている場合、
 十分な強度が得られない場合がありますので事前にご確認ください。

製品スペック

屋外対応 防滑性ビニル床シート NSシート NS800

屋外対応。多彩なデザインで使いやすい
防滑性ビニル床シートの定番商品。



■品種 複層ビニル床シート FS

■価格

3,550円/m² (税抜き価格)

6,460円/m (1820mm幅) (税抜き価格)

5,750円/m (1620mm幅) (税抜き価格)

4,690円/m (1320mm幅) (税抜き価格)

■規格

幅×長さ	1820・1620・1320mm×20m
全厚	2.5mm (凸部)
梱包	20m/巻
取得JIS番号	JIS A 5705 ビニル系床材 床シート GB0506143

■工法

工法名	下地	接着剤
一般工法	乾燥したモルタル・コンクリート下地	エコロイヤルセメント・エコAR600
耐湿工法	水濡れの可能性のある場所および湿気のおそれのあるモルタル・コンクリート下地	エポグレーST・USセメント・東リ低臭USセメント・US200
防水下地	ウレタン塗膜防水下地	エポグレーST・USセメント・東リ低臭USセメント・US200
—	東リアンダーレイシート下地 (屋内施工専用)	USセメント・東リ低臭USセメント・US200
—	NSアンダーレイシート下地	USセメント
継目処理	専用溶接棒による熱風溶接工法	専用溶接棒

■端部仕上げ処理

工法名	下地	端部処理剤
一般工法	乾燥したモルタル・コンクリート下地	東リNSシール・東リNSシールII
耐湿工法	水濡れの可能性のある場所および湿気のおそれのあるモルタル・コンクリート下地	東リNSシール・東リNSシールII
—	NSアンダーレイシート下地	東リNSシールII

- 必ず継目処理を施してください。
- 幅継ぎをする際は、耳部どうしてジョイントしてください。
- 水濡れの可能性のある場所は、耐湿工法が標準になります。必ず継目処理を施し、端部は東リNSシール・東リNSシールIIで仕上げてください。シール代は別途料金です。
- 東リアンダーレイシートおよびNSアンダーレイシートをご使用の際は、上下面とも同じ接着剤をご使用ください。
※専用シール剤(東リNSシール・東リNSシールII)、NS/P等副資材の品番についてはP.45品番対応表をご参照ください。

■メンテナンス

- 屋外使用の場合は、樹脂ワックスは塗布しないでください。
- 屋内で樹脂ワックスを使用したメンテナンスを行なう場合は、施工後、養生期間をおいてから洗浄剤で洗浄し、よくすすいだ後に樹脂ワックス(ニューFBワックス・Uワックス・ツヤノンワックス(抗菌))を塗布してください。凹部にワックスが溜まらないように、均一に薄く塗布してください。

■ご注意

- ルーフレコニー等の下地で多く採用される「防水層+押エコンクリート」は構造上、常に多量の水分を含む恐れがあります。シートの膨れや割れの原因となるため、施工はおすすめできません。
- 製法上の理由により柄合わせができません。ご了承ください。
- 夏場、東リNSシールに「膨れ」が発生する可能性があるため、B液の量を1/2~3/4に減量することをおすすめします。その場合は硬化時間が長くなるので、24時間程度歩行しないでください。
- 1820mmと1620mmと1320mm幅は生産ロットが異なります。同一床面に貼合わせると、色調が異なる場合があります。
- その他の注意事項についてはサンプル帳裏面および東リ総合カタログをご覧ください。

■ご注文について

ご注文の際は、幅をご確認の上、色見本の下の品番にてご用命ください。

屋外対応 防滑性階段用床材 東リNSステップ800

NSシート NS800と貼り合わせ可能な機能性に優れた階段用床材。



■品種 マンション・階段用床材

■Aタイプ (蹴込み一体型)

■価格

5,600円/枚 (税抜き価格)

39,200円/ケース (税抜き価格)

(1200mm幅)

7,500円/枚 (税抜き価格)

52,500円/ケース (税抜き価格)

■規格

幅×奥行	900・1200mm×500mm
全厚	2.5mm (踏み面凸部) 2mm (踏み面凹部)
段鼻形状	5R (10Rは受注生産品)
梱包	7枚/ケース
取引単位	7枚以上 1枚単位

福祉用具情報システム(TAIS)登録されています。
TAISコード:01447-000009

■品種 マンション・階段用床材

■Bタイプ (踏み面型)

■価格

4,500円/枚 (税抜き価格)

45,000円/ケース (税抜き価格)

(1200mm幅)

6,000円/枚 (税抜き価格)

60,000円/ケース (税抜き価格)

■規格

幅×奥行	900・1200mm×320mm
全厚	2.5mm (踏み面凸部) 2mm (踏み面凹部)
段鼻形状	5R (10Rは受注生産品)
梱包	10枚/ケース
取引単位	10枚以上 1枚単位

福祉用具情報システム(TAIS)登録されています。
TAISコード:01447-000009

■工法

工法名	下地	接着剤
一般工法	乾燥したモルタル・コンクリート下地	エコロイヤルセメント・エコAR600
耐湿工法	水濡れの可能性のある場所および湿気のおそれのあるモルタル・コンクリート下地	エポグレーST・USセメント・東リ低臭USセメント・US200
防水下地	ウレタン塗膜防水下地	エポグレーST・USセメント・東リ低臭USセメント・US200
—	NSアンダーレイシート下地	USセメント
継目処理	専用溶接棒による熱風溶接工法	東リNSシール又は専用溶接棒
段鼻	—	東リステップ用セメント(カートリッジ)

■端部仕上げ処理

工法名	下地	端部処理剤
一般工法	乾燥したモルタル・コンクリート下地	東リNSシール・東リNSシールII
耐湿工法	水濡れの可能性のある場所および湿気のおそれのあるモルタル・コンクリート下地	東リNSシール・東リNSシールII
—	NSアンダーレイシート下地	東リNSシールII

- 必ず継目処理を施してください。
- Bタイプを使用する場合、踊り場および蹴込み面にはNSシートNS800をご使用ください。
- 水濡れの可能性のある場所は、耐湿工法が標準になります。必ず継目処理を施し、端部は東リNSシール・東リNSシールIIで仕上げてください。シール代は別途料金です。
- 東リNSシールIIは継目処理にはご使用いただけません。
- 平鋼板下地は、充分な防錆処理を施してください。
- 編鋼板下地の階段にはご使用になれませんのでご注意ください。
- NSアンダーレイシートをご使用の際は、上下面とも同じ接着剤をご使用ください。
- 異なるロットを幅継ぎする場合は、段鼻のラインが合わないことがあります。
- ※専用シール剤(東リNSシール・東リNSシールII)の品番についてはP.45品番対応表をご参照ください。

■メンテナンス

- 屋外使用の場合は、樹脂ワックスは塗布しないでください。
- 屋内で樹脂ワックスを使用したメンテナンスを行なう場合は、施工後、養生期間をおいてから洗浄剤で洗浄し、よくすすいだ後に樹脂ワックス(ニューFBワックス・Uワックス・ツヤノンワックス(抗菌))を塗布してください。凹部にワックスが溜まらないように、均一に薄く塗布してください。

■特注幅対応について

特注幅:780mm~1800mmにて、60mm単位となります。
※詳しい条件・価格については東リ営業所にお問合わせください。

■ご注意

- 夏場、東リNSシールに「膨れ」が発生する可能性があるため、B液の量を1/2~3/4に減量することをおすすめします。その場合は硬化時間が長くなるので、24時間程度歩行しないでください。
- その他の注意事項についてはサンプル帳裏面および東リ総合カタログをご覧ください。

■ご注文について

ご注文の際は、規格をご確認の上、色見本の下の品番にてご用命ください。

■同梱品

段鼻用隙間充填剤 東リステップ用セメント(カートリッジ)

●同梱本数(Aタイプ 蹴込み一体型)

900mm幅	1本/ケース
1200mm幅	2本/ケース

●同梱本数(Bタイプ 踏み面型)

900mm幅	2本/ケース
1200mm幅	—

※「東リステップ用セメント(カートリッジ)」は、東リNSステップ800に同梱されています。

- Aタイプには、端数が1本同梱されます。
- Bタイプには、端数が5枚以下には1本、6枚以上には2本同梱されます。

■段鼻形状10R 受注条件

受注生産品

タイプ:Aタイプ・Bタイプ

幅:900mm・1200mm

段鼻:10R

納期:受注後3週間

条件:1ケース以上1枚単位

品番:900mm幅は「色番+10S」、
1200mm幅は「色番+10W」となります。

(例)NSS810の900mm幅タイプ仕様
⇒「NSS81010S」

価格

Aタイプ(7枚/ケース (税抜き価格))	
900mm幅	5,600円/枚 39,200円/ケース
1200mm幅	7,500円/枚 52,500円/ケース
Bタイプ(10枚/ケース (税抜き価格))	
900mm幅	4,500円/枚 45,000円/ケース
1200mm幅	6,000円/枚 60,000円/ケース

※必要数量の「東リステップ用セメント(カートリッジ)」が同梱されます。

屋外対応 防滑性ノーワックスビニル床シート

NSリアルデザインNW

シンクロエンボスによる目地の凹みでリアルな風合いを演出した屋外対応の防滑性ノーワックスビニル床シート。



■品種 発泡複層ビニル床シート HS

■価格

4,500円/m² (税抜き価格)

8,200円/m (税抜き価格)

■規格

幅×長さ	1820mm×20m
全 厚	2.5mm (凸部) 高耐久UV樹脂コーティング
梱 包	20m/巻
取得JIS番号	JIS A 5705 ビニル系床材 床シート GB0507188

福祉用具情報システム (TAIS) 登録されています。

■工法

工法名	下地	接着剤
一般工法	乾燥したモルタル・コンクリート下地	エコロイヤルセメント・エコAR600
耐湿工法	水濡れの可能性のある場所および湿気のおそれのあるモルタル・コンクリート下地	エポグレー ST・USセメント・東リ低臭USセメント・US200
防水下地	ウレタン塗膜防水下地	エポグレー ST・USセメント・東リ低臭USセメント・US200
—	東リアンダーレイシート下地 (屋内施工専用)	USセメント・東リ低臭USセメント・US200
—	NSアンダーレイシート下地 (屋内施工専用)	USセメント
継目処理	専用溶接棒による熱風溶接工法	専用溶接棒

■端部仕上げ処理

工法名	下地	端部処理剤
一般工法	乾燥したモルタル・コンクリート下地	東リNSシール・東リNSシールII
耐湿工法	水濡れの可能性のある場所および湿気のおそれのあるモルタル・コンクリート下地	東リNSシール・東リNSシールII
—	NSアンダーレイシート下地 (屋内施工専用)	東リNSシールII

- 必ず継目処理を施してください。
- 幅継ぎをする際は、耳部どうしでジョイントしてください。
- 目地の横での継目処理を推奨します。
- 水濡れの可能性のある場所は、耐湿工法が標準になります。必ず継目処理を施し、端部は東リNSシール・東リNSシールIIで仕上げてください。シール代は別途料金です。
- 東リアンダーレイシートおよびNSアンダーレイシートをご使用の際は、上下面とも同じ接着剤をご使用ください。
- 東リアンダーレイシートおよびNSアンダーレイシートをご使用の際、家具などの重量物によりへこみ跡が残りますので敷板などで荷重を分散させるようにしてください。
- 東リアンダーレイシートおよびNSアンダーレイシートをご使用の際、キャスターの往來の著しい場所では車輪跡が残る場合があります。使用は避けてください。

※専用シール剤 (東リNSシール・東リNSシールII)、NS/バス等副資材の品番についてはP.45品番対応表をご参照ください。

■メンテナンス

- 屋外使用の場合は、樹脂ワックスは塗布しないでください。
- メンテナンス用樹脂ワックスを塗布する必要はありません。日常的にポリッシャー、モップ、固く絞った雑巾などでヒールマーク等の汚れを取除いてください。取れにくい汚れには洗剤を使用してください。
- 面積の大きな施設では、洗浄力の優れた自動床面洗浄機を推奨いたします。
- ワックスメンテナンスを行ってもNWシリーズの品質に問題はありません。
- ワックスを塗布する場合は、凹部にワックスが溜まらないよう、均一に薄く塗布してください。

■ご注意

- ルーフバルコニー等の下地で多く採用される「防水層+押えコンクリート」は構造上、常に多量の水分を含む恐れがあります。シートの膨れや割がれの原因となるため、施工はおすすめできません。
- 夏場、東リNSシールに「膨れ」が発生する可能性があるため、B液の量を1/2~3/4に減量することをおすすめします。その場合は硬化時間が長くなるので、24時間程度歩行しないでください。
- その他の注意事項についてはサンプル帳裏面および東リ総合カタログをご覧ください。

■ご注文について

ご注文の際は、色見本の下の品番にてご用命ください。

屋外対応 下地用発泡シート

NSアンダーレイシート (特許取得)

階下への音の伝わりを低減する屋外対応の下地用シート。



■品種 ビニル床下地用シート

■価格

1,800円/m² (税抜き価格)

1,710円/m (税抜き価格)

■規格

幅×長さ	950mm×20m
全 厚	2.3mm
梱 包	20m/巻 (出荷は巻単位となります)

■工法

工法名	下地	接着剤
一般工法	乾燥したモルタル・コンクリート下地	USセメント・東リ低臭USセメント・US200
耐湿工法	水濡れの可能性のある場所および湿気のおそれのあるモルタル・コンクリート下地	USセメント
防水下地	ウレタン塗膜防水下地	USセメント

- NSアンダーレイシート上下面とも同じ接着剤をご使用ください。
- 水濡れの可能性のある場所は、耐湿工法が標準になります。
- 上部シートとNSアンダーレイシートの接合部が、重ならないように割付けます。
- 上部シート+NSアンダーレイシートの端部は、東リNSシールIIで仕上げてください。
- NSアンダーレイシートの敷込みはリバース施工を原則とします。
- 施工の際は、銀色面を表面 (仕上げ材側) として施工してください。
- NSアンダーレイシート施工後、24時間以上養生してから上部シートを施工してください。

■ご注意

- 家具などの重量物を置く際は、へこみ跡が残りますので敷板などで荷重を分散させるようにしてください。
- キャスターの往來の著しい場所では車輪跡が残る場合があります。使用は避けてください。
- その他の注意事項についてはサンプル帳裏面および東リ総合カタログをご覧ください。

■ご注文について

ご注文の際は、色見本の下の品番にてご用命ください。

バルコニー床仕切り材

NSセパレーン

(特許出願中)

バルコニーの隔て板下に設置する仕切り材。
隣家への水の浸入を防ぎます。



■価格

(長さ1000mm)

2,000円/本 (税抜き価格)

12,000円/ケース (税抜き価格)

(長さ1350mm)

2,700円/本 (税抜き価格)

16,200円/ケース (税抜き価格)

■規格

幅×長さ	100mm×1000mm/1350mm
全厚	25mm (凸部高さ) 2.5mm (端部)
梱包	6本/ケース

■工法

工法名	下地	接着剤
耐湿工法	水濡れの可能性のある場所 および湿気のおそれのある モルタル・コンクリート下地	USセメント・ 東リ低臭USセメント・US200
継目処理	専用溶接棒による 熱風溶接工法	専用溶接棒
端部処理	シール剤によるシール処理	東リNSシール・ 東リNSシールII

※東リNSシール、東リNSシールIIの対応品番はP.45をご参照ください。

■ご注意

- 流水の条件によっては、隣家へ水が浸入する可能性があります。
- 施工の詳細については営業担当者にお問合せの上、別途施工要領書をご参照ください。

エアコン排水用部材

NSパス

(特許出願中)

エアコンからの排水をスムーズに流すための溝材。
マンションのバルコニーや廊下などに使用。



■価格

1,050円/m (税抜き価格)

21,000円/巻 (税抜き価格)

■規格

幅×長さ	45mm×20m
全厚	3.7mm (凸部) / 2.5mm (端部)
梱包	20m巻/ケース

■工法

工法名	下地	接着剤
耐湿工法	水濡れの可能性のある場所 および湿気のおそれのある モルタル・コンクリート下地	エポグレーST・USセメント・ 東リ低臭USセメント・US200
継目処理	専用溶接棒による 熱風溶接工法	専用溶接棒
端部処理	シール剤によるシール処理	東リNSシール・ 東リNSシールII

※東リNSシール、東リNSシールIIの対応品番はP.45をご参照ください。

■流水許容量

- 下地勾配1/100において、流量が1000ml/分まで対応できます。

■ご注意

- 1/100以上の勾配のあるところに施工してください。

■ご注文

ご注文の際は、P.45品番対応表をご確認の上、ご用命ください。

エアコン排水用蓋付部材

NSパス蓋付

(特許取得)

エアコンからの排水をスムーズに流すための溝材。
マンションのバルコニーや廊下などに使用。



■価格

2,000円/m (税抜き価格)

40,000円/巻 (税抜き価格)

■規格

幅×長さ	55mm×20m
全厚	5.0mm (凸部) / 2.5mm (端部)
梱包	20m巻/ケース

■工法

工法名	下地	接着剤
耐湿工法	水濡れの可能性のある場所 および湿気のおそれのある モルタル・コンクリート下地	エポグレーST・USセメント・ 東リ低臭USセメント・US200
継目処理	専用溶接棒による 熱風溶接工法	専用溶接棒
端部処理	シール剤によるシール処理	東リNSシール・ 東リNSシールII

※東リNSシール、東リNSシールIIの対応品番はP.45をご参照ください。

■流水許容量

- 下地勾配1/100において、流量が320ml/分まで対応できます。

■ご注意

- 1/100以上の勾配のあるところに施工してください。
- ※NSパス蓋付は、形状に関する特許を取得しています。

■ご注文

ご注文の際は、P.45品番対応表をご確認の上、ご用命ください。

NSパス用ホース固定材

(特許出願中)

エアコン排水ホースを最大2本差し込み可能。適度な傾斜をつけ、ホース同士が干渉しない形状で排水しやすく、漏水しにくくなりました。

■価格

650円/個 (税抜き価格)

13,000円/ケース (税抜き価格)

■規格

床面幅×床面長さ×高さ	27mm×57.4mm×38mm
ホース固定部内径	20.5mmφ
梱包	20個/ケース (瞬間接着剤 3g×2個同梱)

■工法

工法名	設置位置	接着剤
全面接着工法	NS/パス	瞬間接着剤

※瞬間接着剤は同梱されています。

■ご注意

- 方向性があるため、固定材側面に表記している「<」が排水溝の方向を向くように取り付けてください。逆向きに取り付けると、排水できなくなります。

■ご注文

ご注文の際は、P.45品番対応表をご確認の上、ご用命ください。

NSパス蓋付用ホース固定材

(特許取得)

■価格

650円/個 (税抜き価格)

13,000円/ケース (税抜き価格)

■規格

床面幅×床面長さ×高さ	56mm×79mm×36mm
ホース固定部内径	21mmφ
梱包	20セット (固定材+専用フタ) / ケース (瞬間接着剤 3g×1個同梱)

■工法

工法名	設置位置	接着剤
全面接着工法	NS/パス蓋付	瞬間接着剤

※瞬間接着剤は同梱されています。

■ご注意

- 方向性があるため、NS/パス蓋付を施工する際に、排水溝側から壁に向かって左側に蓋開閉部がくるよう施工してください。

※意匠登録済み

※NS/パス蓋付用ホース固定材は、構造に関する特許を取得しています。

■ご注文

ご注文の際は、P.45品番対応表をご確認の上、ご用命ください。

半屋外対応ロールカーペット

ハノークカーペット (特許取得)

耐久性に優れ、雨の水がかりに強く、マンションの開放廊下等を格調高く仕上げるカーペット。



■価格

8,500円/m² (税抜き価格)**15,470**円/m (税抜き価格)

■規格

品 種	タフテッドカーペット
幅×長さ	1820mm×30m (乱)
全 厚	8mm (H7mm/L4mm マルチレベルルーブパイル)
密 度	1/8ゲージ 9.0ステッチ
パイル	BCFナイロン100% (原着ナイロン及びモノフィラメント)
バックイング	SBR樹脂
重 量	1.2kg/m ²
梱 包	30m巻

防火/防火性能試験番号 E2160298

制電/人体帯電圧

3.0kv以下 (JIS L 1021-16 23℃ 25%RH 合成ゴム底)

■工法

工法名	下地	接着剤
防水下地	ウレタン塗膜防水下地	エポグレーST・USセメント・東リ低臭USセメント・US200
耐湿工法	水濡れの可能性のある場所および湿気のおそれのあるモルタル・コンクリート下地	エポグレーST・USセメント・東リ低臭USセメント・US200
一般工法	屋内の乾燥したモルタル・コンクリート下地	エコAR600

- 半屋外対応です。長時間直射日光の暴露を受ける場所での使用は避けてください。
- 防水性能はありません。下地防水が必要な部位は事前に防水処理をしてください。
- 下地から絶えず湿気の上昇が予想される場所では使用を避けてください。接着不良や臭気が発生する事があります。
- 接着剤の塗布量は500g/m²を目安に多めに塗布してください。
- 接着剤が充分硬化するまでは、直射日光や冷暖房による急激な温度変化、水洗い、重量物やキャスターなどによるごきなどは避けてください。

■メンテナンス

- 美観の維持及びホコリ防止のため、歩行量に応じて電気掃除機あるいは真空掃除機による日常メンテナンスを行ってください。業務用スペースでは、日常メンテナンスと併せて、用途に応じた定期的な集中メンテナンスをおすすめします。
- ブラシ付き真空掃除機を使用する際はパイルを損傷する可能性がありますのでご注意ください。
- ポリッシャーはカーペット用を使用してください。繊維パッドは硬いブラシの使用を避けてナイロンブラシを使用してください。
- 汚れが付着した際には、すぐに汚れが広がらないように注意して拭取ってください。時間の経過とともに除去しにくくなります。なお、汚染物質によっては除去不可能なものもあります。
- 部分的にシミとなった汚れを除去する際は、汚れの原因に応じたシミとり剤や中性洗剤などを使用してください。選択を誤ると、かえって変色などを招く可能性があります。
- 化学薬品や強い作用を持つ洗剤、漂白剤等により、変退色や変質を招く可能性があります。ご注意ください。
- 雨、雪等で製品表面が濡れている場合や、ゴミ・塵等で表面が汚れている場合、冬季に製品表面が凍結している場合は滑りやすくなりますので歩行は特に注意してください。
- 紫外線・水分・温度等の外的要因が大きい環境では、パイルの劣化が早まる場合があります。ご了承ください。
- 駐車場やガレージ、駐輪場等では製品への負荷が大きいため使用しないでください。

NSシート・ハノークカーペット・階段材・副資材の組み合わせ一覧

NSシート		階段材 ^{※2}		副資材 ^{※2}				
		東リ NSステップ800	NSバス	NSバス用 ホース固定材	NSバス蓋付	NSバス蓋付用 ホース固定材	東リNSシール	東リNSシールII ^{※1}
NSシート NS800	NS806	—	NSPA310	NSKI10	NSPAF410	NSFI505	NSSL806	NSSL2210
	NS807	—	NSPA311	NSKI11	NSPAF411	NSFI505	NSSL807	NSSL2211
	NS808	—	NSPA311	NSKI11	NSPAF411	NSFI505	NSSL808	NSSL2211
	NS810	NSS810	NSPA307	NSKI07	NSPAF407	NSFI505	NSSL810	NSSL2207
	NS811	NSS811	NSPA309	NSKI09	NSPAF409	NSFI512	NSSL811	NSSL2209
	NS813	NSS813	NSPA313	NSKI13	NSPAF413	NSFI505	NSSL813	NSSL2213
	NS815	NSS815	NSPA302	NSKI02	NSPAF402	NSFI505	NSSL815	NSSL2202
	NS816	NSS816	NSPA304	NSKI04	NSPAF404	NSFI504	NSSL816	NSSL2204
	NS822	NSS822	NSPA304	NSKI04	NSPAF404	NSFI504	NSSL822	NSSL2204
	NS823	NSS823	NSPA305	NSKI05	NSPAF405	NSFI505	NSSL823	NSSL2205
	NS824	NSS824	NSPA312	NSKI12	NSPAF412	NSFI512	NSSL824	NSSL2212
	NS830	—	NSPA314	NSKI14	NSPAF414	NSFI504	NSSL830	NSSL2214
	NS831	—	NSPA313	NSKI13	NSPAF413	NSFI505	NSSL831	NSSL2213
	NS832	—	NSPA309	NSKI09	NSPAF409	NSFI512	NSSL832	NSSL2209
	NS855	NSS815	NSPA302	NSKI02	NSPAF402	NSFI505	NSSL855	NSSL2202
	NS856	NSS816	NSPA304	NSKI04	NSPAF404	NSFI504	NSSL856	NSSL2204
	NS857	—	NSPA310	NSKI10	NSPAF410	NSFI505	NSSL857	NSSL2210
	NS858	—	NSPA311	NSKI11	NSPAF411	NSFI505	NSSL858	NSSL2211
	NS859	—	NSPA311	NSKI11	NSPAF411	NSFI505	NSSL859	NSSL2211
	NS866	NSS866	NSPA305	NSKI05	NSPAF405	NSFI505	NSSL866	NSSL2205
	NS867	NSS867	NSPA312	NSKI12	NSPAF412	NSFI512	NSSL867	NSSL2212
	NS876	—	NSPA302	NSKI02	NSPAF402	NSFI505	NSSL876	NSSL2202
	NS877	—	NSPA304	NSKI04	NSPAF404	NSFI504	NSSL877	NSSL2204
	NS882	NSS882	NSPA301	NSKI01	NSPAF401	NSFI504	NSSL882	NSSL2201
	NS883	NSS883	NSPA313	NSKI13	NSPAF413	NSFI505	NSSL883	NSSL2213
	NS884	NSS884	NSPA309	NSKI09	NSPAF409	NSFI512	NSSL884	NSSL2209
	NS885	NSS885	NSPA305	NSKI05	NSPAF405	NSFI505	NSSL885	NSSL2205
	NS896	—	NSPA307	NSKI07	NSPAF407	NSFI505	NSSL896	NSSL2207
NS897	—	NSPA305	NSKI05	NSPAF405	NSFI505	NSSL897	NSSL2205	
NS898	—	NSPA301	NSKI01	NSPAF401	NSFI504	NSSL898	NSSL2201	
NSリアルデザインNW	NS4201	—	NSPA307	NSKI07	NSPAF407	NSFI505	NSSL4201	NSSL2207
	NS4211	—	NSPA307	NSKI07	NSPAF407	NSFI505	NSSL4211	NSSL2207
	NS4212	—	NSPA313	NSKI13	NSPAF413	NSFI505	NSSL4212	NSSL2213
	NS4213	—	NSPA304	NSKI04	NSPAF404	NSFI504	NSSL4213	NSSL2204
	NS4214	—	NSPA309	NSKI09	NSPAF409	NSFI512	NSSL4214	NSSL2209
	NS4221	—	NSPA307	NSKI07	NSPAF407	NSFI505	NSSL4221	NSSL2207
	NS4222	—	NSPA304	NSKI04	NSPAF404	NSFI504	NSSL4222	NSSL2204
	NS4223	—	NSPA309	NSKI09	NSPAF409	NSFI512	NSSL4223	NSSL2209
	NS4231	—	NSPA311	NSKI11	NSPAF411	NSFI505	NSSL4231	NSSL2211
	NS4301	—	NSPA302	NSKI02	NSPAF402	NSFI505	NSSL4301	NSSL2202
	NS4302	—	NSPA311	NSKI11	NSPAF411	NSFI505	NSSL4302	NSSL2211
NS4303	—	NSPA311	NSKI11	NSPAF411	NSFI505	NSSL4303	NSSL2211	
ハノークカーペット	HNK101	—	—	—	NSPAF413	NSFI505	—	—
	HNK102	—	—	—	NSPAF412	NSFI512	—	—

※1 東リNSシールII 10本入りは[品番]+[MA]を品番コードとしてご用命ください。
 ※2 上記は推奨品番です。階段材及び副資材は、NSシートと近似色の品番を表記しています。

東リNSシール NSシート専用継目・端部処理剤



- 価格(税抜き価格)
5,500円/セット
- 規格
500gセット/ケース
A液420g B液80g
マスキングテープ4巻同梱
(18mm幅×18m巻)
- 組成
二液型ウレタン樹脂系

- 標準手配量(採用時の目安)
18m/セット
- 適用
NSシート全般の水がかかる場所での端部仕上げ用。NSシートNS4400 アクアトレッドの継目溶接用。NSシート全般・東リNSステップ800の全色対応色あり。
- 特長
耐候性に優れる。
マスキングテープ・ヘラ・空カートリッジがセット。
- ホルムアルデヒド放散量区分
対象外

- ご注意
火気厳禁
コーキングガンが必要。A液B液を十分に混合。
開封後は速やかにご使用ください。
夏場、東リNSシールに「膨れ」が発生する可能性があるため、B液の量を1/2～3/4に減量することをおすすめします。その場合は硬化時間が長くなるので、24時間程度歩行しないでください。NSアンダーレイシート施工時には使用不可。東リNSシールIIをご使用ください。
- 集積限度
●●●●2,000セット
- 品番コード
上記の品番対応表にてご用命ください。

東リNSシールII(2本入り・10本入り) NSシート、NSアンダーレイシート専用端部処理剤



- 価格(税抜き価格)
2本入り 6,500円/ケース
10本入り26,000円/ケース
- 規格
2本入り
333mm×2本/ケース
マスキングテープ4巻同梱
(18mm幅×18m巻)
10本入り
333mm×10本/ケース
- 組成
変成シリコン系

- 標準手配量(採用時の目安)
NSシートの端部 18m/本
NSシート+NSアンダーレイシート 9m/本
- 適用
NSアンダーレイシート施工時の端部仕上げ用。屋外ではNSリアルデザインNW、屋内ではNSリアルデザインNW、消臭NSTワレNW(乾式清掃時)のみ使用可能。
- 特長
一液カートリッジタイプ。二液タイプと異なり、混練する手間がいらず、直ちに使用できます。共通使用11色(NSバス近似色)を用意。
耐候性に優れる。抗菌・防カビ仕様。弾力性があり、床材に追従しNSアンダーレイシート施工時に適しています。

- ホルムアルデヒド放散量区分
対象外
- ご注意
コーキングガンが必要。
- 集積限度
—
- 品番コード
上記の品番対応表にてご用命ください。

・詳細は東リ総合カタログをご覧ください。

副資材の組み合わせ一覧・接着剤表

滑りの原因・対策

防汚性・耐候性

耐摩耗性・耐汚性

接着剤一覧表

種類	ゴム系ラテックス形	アクリル樹脂系エマルジョン形	ウレタン樹脂系溶剤形	ウレタン樹脂系溶剤形
品名	エコロイヤルセメント	エコAR600	USセメント	東り低臭USセメント
特記	汎用性のある経済的な接着剤	ビニル床材用汎用接着剤 タイル、シート、腰壁シートに使用	耐湿工法用接着剤	低臭タイプ
				
価格 (税抜き価格)	大 9,200円/缶 はけ 中 6,300円/缶 小 4,600円/缶 小 15,000円/ケース (4缶)	大 12,300円/缶 はけ 中 8,400円/缶 小 4,900円/缶	大 24,700円/缶 はけ 中 14,100円/缶 小 6,800円/缶 小 24,200円/ケース (4缶)	大 26,000円/缶 はけ 中 16,000円/缶
缶容量・規格	大: 18kg、中: 9kg、小: 4kg	大: 15kg、中: 9kg、小: 3kg	大: 18kg、中: 9kg、小: 3kg	大: 18kg、中: 9kg
標準手配量 (採用時の目安)	0.33kg/㎡	0.30kg/㎡	0.36kg/㎡	0.36kg/㎡
施工可能面積	大: 約55㎡、中: 約27㎡、 小: 約12㎡	大: 約50㎡、中: 約30㎡、 小: 約10㎡	大: 約50㎡、中: 約25㎡、 小: 約8㎡	大: 約50㎡、中: 約25㎡
適用下地 (D.MODE測定値)	グレードI (水分指標8%以下) 吸水性のある下地	グレードI (水分指標8%以下) 吸水性のある下地 吸水性の少ない下地	グレードI・グレードIIa (水分指標10%未満)	グレードI・グレードIIa (水分指標10%未満)
ご注意	耐水性、耐アルカリ性に乏しいので、 湿気のおそれのあるモルタル床では使 用不可。	耐水性、耐アルカリ性に乏しいので、 湿気のおそれのあるモルタル床では使 用不可。	火気厳禁 施工後必ずガス抜き作業を行い、 1時間以内に再度ローラー押さえをす る。使用残は缶に戻さない。開缶後は 速やかに使用する。	火気厳禁 施工後必ずガス抜き作業を行い、1時間以 内に再度ローラー押さえをする。使用残は缶に 戻さない。開缶後は速やかに使用する。一部の 機能的床材・プラートには使用不可。耐動荷 重性が要求される場所には使用不可。
品番コード	大 ERC-L 中 ERC-M 小 ERC-S 小ケース ERC-CA	大 EAR600-L 中 EAR600-M 小 EAR600-S	大 NUSC-L 中 NUSC-M 小 NUSC-S 小ケース NUSC-CA	大 TUSC-L 中 TUSC-M

種類	ウレタン樹脂系溶剤形	エポキシ樹脂系溶剤形	品名	東りステップ用セメント (カートリッジ)
品名	US200	エポグレーST		
特記	エコノミー版接着剤	汎用性の高い耐湿工法用接着剤		東りNSステップ800 段鼻用隙間充填剤
				
価格 (税抜き価格)	大 16,500円/缶 はけ	大 28,000円/セット はけ 小 8,600円/セット	価格 (税抜き価格)	3,600円/2本セット
缶容量・規格	大: 16kg	大: 16kg セット (A液8kg・B液8kg) 小: 4kg セット (A液2kg・B液2kg)	規格	333ml×2本/ケース
標準手配量 (採用時の目安)	0.36kg/㎡	0.40kg/㎡ (A液・B液混合後)	組成	変成シリコン系
施工可能面積	大: 約45㎡	大: 約40㎡、小: 約10㎡ (A液・B液混合後)	標準手配量 (採用時の目安)	900mm幅: 7枚/本 1200mm幅: 5枚/本
適用下地 (D.MODE測定値)	グレードI・グレードIIa (水分指標10%未満)	グレードI・グレードIIa (水分指標10%未満)	特長	一液カートリッジタイプ。 二液タイプと異なり、 混練する手間がいらす直ちに 使用できます。
ご注意	火気厳禁 施工後必ずガス抜き作業を行い、1時間 以内に再度ローラー押さえをする。使用 残は缶に戻さない。開缶後は速やかに使 用する。一部の機能的床材・プラートに は使用不可。耐動荷重性が要求される 場所には使用不可。	火気厳禁 開缶時上澄み液がある場合、各缶毎 に攪拌後、二液を等量で充分に (色が 均一になるまで) 混ぜ合わせる。	ホルムアルデヒド 放散量区分	対象外
品番コード	大 US200-L	大 NSTEP-L 小 NSTEP-S	ご注意	火気厳禁 コーキングガンが必要
			品番コード	STPC-CA2

ご注文について：表内最下欄の品番コードにてご用命ください。

※東り接着剤は東り製品専用です。東り製品以外でのご使用には品質保証いたしかねます。
 ※標準手配量は、ご採用にあたっての目安としてご覧ください。夏25～30℃、冬5～10℃を目安にしています。
 ※溶剤形接着剤で、冬期に溶剤が飛びにくい場合、アンダーレイシート下地や重ね貼り等、下地に溶剤が吸収されにくい場合には、目の細かいはけをご使用ください。
 ※以上の接着剤は全てホルムアルデヒド放散量区分 JIS F☆☆☆☆を取得しています。(東りステップ用セメントは対象外)
 ※上記接着剤は全て直接日光のあたらない場所 (5℃～35℃) にて保管してください。
 ※詳細は東り総合カタログをご覧ください。

防滑性床材

NS

屋外向け

施工イメージ集

×

技術資料

P01～P20	施工イメージ集
P21～P22	防滑について
P23～P24	メンテナンス
P25～P26	入居者様向けNSシート お掃除マニュアル
P27～P30	技術データ
P31～P40	施工手順
P41～P44	製品スペック
P45	副資材の組み合わせ一覧
P46	接着剤一覧表