

防滑性
床材
NS



一般施設 屋内向け

洗面・トイレ／乾式厨房
浴室・脱衣室／廊下・スロープ

Vol.2



バスナシリーズが リニューアル!

バスナシリーズを全面刷新。
機能・デザイン(5柄17アイテム)共に
充実したラインアップになりました。

5
PATTERNS
×
17 ITEM



NSリアルデザインが NW仕様に!

商業施設などにも使いやすい質感に
デザインを刷新。
NW仕様に加え耐候性も向上し、
提案の幅が広がりました。

5
PATTERNS
×
12 ITEM



01 トイレ・洗面所 消臭 NSトフレNW

高意匠・高耐久でトイレ特有の汚れに対する防汚・メンテナンス性に優れた長寿命トイレ用ビニル床シート。



02 浴室・浴場・脱衣室 バスナシリーズ NEW

用途に合わせて選べる3種類の浴室・浴場用ビニル床シート。優れた機能とデザインでお風呂を快適に。



04 乾式厨房 NSシート NS4400 アクアトレッド

耐動荷重性・耐熱性・水除去性などの機能を併せ持つ、乾式厨房用の防滑性ビニル床シート。



03 屋外・屋内施設・店舗等 NSリアルデザインNW NEW

シンクロエンボスによる目地の凹みでリアルな風合いを演出した屋外対応の防滑性ノーワックスビニル床シート。



転載禁止

転載禁止

05/06 屋内廊下・スロープ NSフラッティ / フロアリウム プレーンエンボス

シンプルで使いやすい防滑性ビニル床シート。公共施設や学校の廊下、スロープに最適。



01

トイレ用防滑性ノーワックスビニル床シート(特許出願中)

継目接着工法(ジョイントシールド工法)推奨

消臭NSTフレNW

価格(税抜き価格)

4,900円/m²

8,920円/m

幅×長さ

1820mm × 9m

全厚

2mm 高耐久抗菌UV樹脂コーティング

品種

複層ビニル床シート FS

梱包

9m/巻

施工イメージや機能性については、添付の冊子をご確認ください。



NS4853

スーパー
クリーン
サーフェス
特殊防汚機能



消臭NSTフレNWの『4つの特長』

1

丈夫で
安全

2

キレイが
長持ち

3

においを
消す

4

湿式・乾式
双方に対応

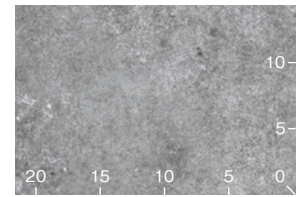
■モルタル



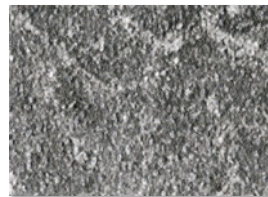
NS4851

溶接棒 NSYO4851

ジョイントシールド NSJS4851FU/EK

モルタル
柄マッチ不要

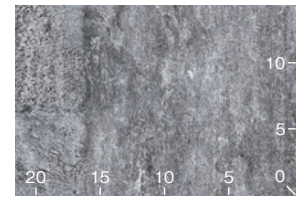
■モダンマープル



NS4853

溶接棒 NSYO4853

ジョイントシールド NSJS4853FU/EK

モダンマープル
柄マッチ不要

工法名	下地	接着剤	継目処理	端部処理剤
一般工法	乾燥したモルタル・ コンクリート下地	エポグレーST・ USセメント・US200・ 東リ低臭USセメント	専用溶接棒 東リジョイントシールド	東リNSシール
—	乾燥したモルタル・ コンクリート下地 耐動荷重性が必要な場合	エポグレーS	専用溶接棒 東リジョイントシールド	東リNSシール
耐湿工法	湿気のおそれのある モルタル・コンクリート 下地	エポグレーST・ USセメント・US200・ 東リ低臭USセメント	専用溶接棒 東リジョイントシールド	東リNSシール

- 専用溶接棒、東リジョイントシールドおよび端部処理剤はすべて抗菌仕様です。
- その他の注意事項については、サンプル帳裏面および添付の冊子をご覧ください。
- 専用シール剤等副資材の品番は添付の冊子P.45をご覧ください。
- 東リアンダーレイシート下地の場合、継目接着工法(ジョイントシールド工法)による継目処理は可能ですが、重量物や車輪などの局部荷重がかかる場合はご使用いただけません。

■シャインクロス



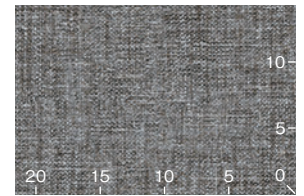
NS4861

溶接棒 NSYO4861
ジョイントシールド NSJS4861FU/EK

NS4862

溶接棒 NSYO4862
ジョイントシールド NSJS4862FU/EK

NS4863

溶接棒 NSYO4863
ジョイントシールド NSJS4863FU/EKシャインクロス
柄マッチ不要

■エイジドオーク



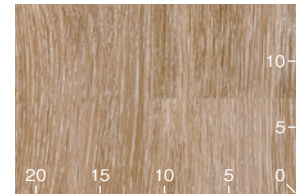
NS4812

溶接棒 NSYO4812
ジョイントシールド NSJS4812FU/EK

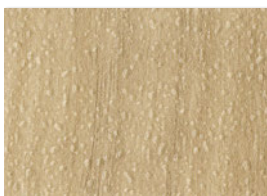
NS4813

溶接棒 NSYO4813
ジョイントシールド NSJS4813FU/EK

NS4814

溶接棒 NSYO4814
ジョイントシールド NSJS4814FU/EKエイジドオーク
柄マッチ不要

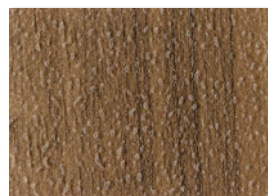
■ウォールナット



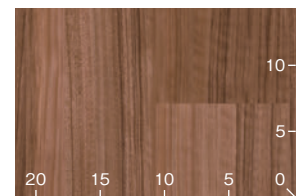
NS4834

溶接棒 NSYO4834
ジョイントシールド NSJS4834FU/EK

NS4835

溶接棒 NSYO4835
ジョイントシールド NSJS4835FU/EK

NS4836

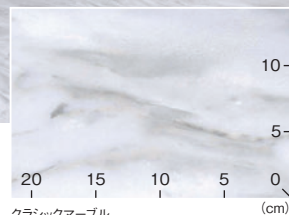
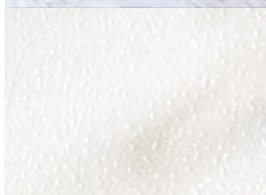
溶接棒 NSYO4836
ジョイントシールド NSJS4836FU/EKウォールナット
柄マッチ不要

■スレート



NS4844 溶接棒 NSYO4844
ジョイントシールド NSJS4844FU/EK

■クラシックマーブル

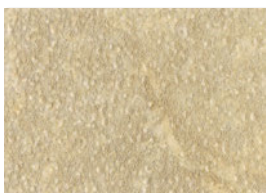


NS4852 溶接棒 NSYO4852
ジョイントシールド NSJS4852FU/EK

クラシックマーブル
柄マッチ不要



NS4840 溶接棒 NSYO4840
ジョイントシールド NSJS4840FU/EK



NS4842 溶接棒 NSYO4842
ジョイントシールド NSJS4842FU/EK



NS4841 溶接棒 NSYO4841
ジョイントシールド NSJS4841FU/EK



スレート
柄マッチ不要

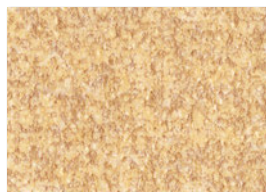
■サンド



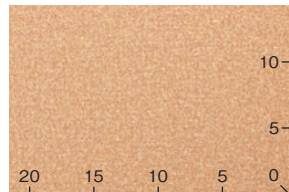
NS4821 溶接棒 NSYO4821
ジョイントシールド NSJS4821FU/EK



NS4822 溶接棒 NSYO4822
ジョイントシールド NSJS4822FU/EK

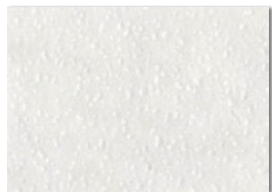


NS4823 溶接棒 NSYO4823
ジョイントシールド NSJS4823FU/EK



サンド
柄マッチ不要

■クラウドマーブル



NS4806 溶接棒 NSYO4806
ジョイントシールド NSJS4806FU/EK



NS4804 溶接棒 NSYO4804
ジョイントシールド NSJS4804FU/EK



NS4805 溶接棒 NSYO4805
ジョイントシールド NSJS4805FU/EK



NS4803 溶接棒 NSYO4803
ジョイントシールド NSJS4803FU/EK



NS4801 溶接棒 NSYO4801
ジョイントシールド NSJS4801FU/EK



NS4802 溶接棒 NSYO4802
ジョイントシールド NSJS4802FU/EK



NS4808 溶接棒 NSYO4808
ジョイントシールド NSJS4808FU/EK



クラウドマーブル
柄マッチ不要

施工イメージや機能性については、添付の冊子をご確認ください。

バスナリアルデザイン

価格(税抜き価格)

10,600円/m²

19,290円/m

幅×長さ 1820mm × 9m
 全厚 3.5mm
 品種 クッションフロア KS
 梱包 9m/巻

■ランダムストーン



BNR3101 NEW
 溶接棒 BNYO3101



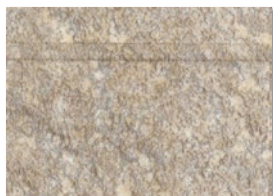
BNR3102 NEW
 溶接棒 BNYO3102



BNR3101



BNR3402



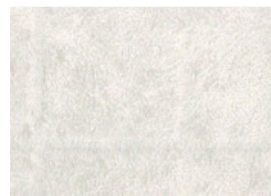
BNR3103 NEW
 溶接棒 BNYO3103

■カラータイル



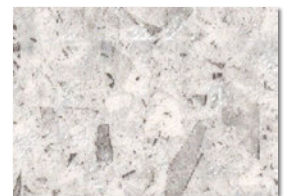
BNR3201 NEW
 溶接棒 BNYO3201

■モザイクタイル



BNR3301 NEW
 溶接棒 BNYO3301

■テラゾー



BNR3401 NEW
 溶接棒 BNYO3401



BNR3104 NEW
 溶接棒 BNYO3104



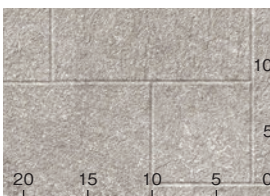
BNR3202 NEW
 溶接棒 BNYO3202



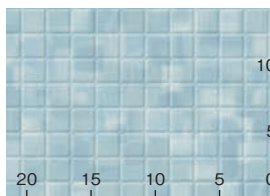
BNR3302 NEW
 溶接棒 BNYO3302



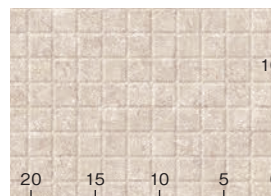
BNR3402 NEW
 溶接棒 BNYO3402



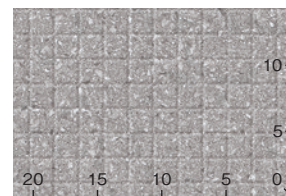
BNR3100番台 (cm)



BNR3200番台 (cm)



BNR3300番台 (cm)



BNR3400番台 (cm)



バスナフローレ

価格(税抜き価格)

9,600円/m²

17,470円/m

幅×長さ | 1820mm × 9m
全厚 | 3.5mm
品種 | クッションフロア KS
梱包 | 9m/巻



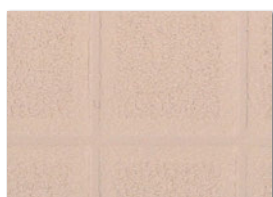
バスナフローレ



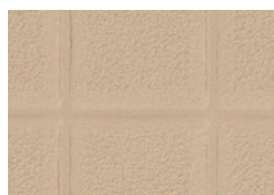
BNF1101



BNF1101 NEW
溶接棒 BNYO1101



BNF1102 NEW
溶接棒 BNYO1102



BNF1103 NEW
溶接棒 BNYO1103



BNF1104 NEW
溶接棒 BNYO1104

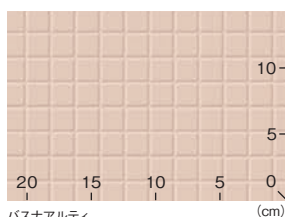
バスナアルティ

価格(税抜き価格)

8,600円/m²

15,650円/m

幅×長さ | 1820mm × 9m
全厚 | 2.8mm
品種 | 発泡複層ビニル床シート HS
梱包 | 9m/巻



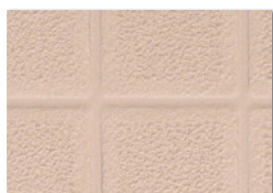
バスナアルティ



BNA2102



BNA2101 NEW
溶接棒 BNYO2101



BNA2102 NEW
溶接棒 BNYO2102



BNA2103 NEW
溶接棒 BNYO2103

工法名	下地	専用接着剤	継目処理	端部処理剤
耐湿工法	浴室や浴場の磁器タイル・ユニットバス(樹脂)下地、 湿気のおそれのあるモルタル・コンクリート下地	バスナ セメントEPO	専用溶接棒による 熱風溶接工法・ バスナシールSS	バスナシールSS
テープ工法	住宅や宿泊施設(客室)の浴室の磁器タイル・ ユニットバス(樹脂)下地	バスナテープ	—	

- 専用接着剤は防カビ仕様です。 ●専用溶接棒および端部処理剤はすべて防カビ・抗菌仕様です。
- 製法上の理由により柄合わせができません。ご了承ください。
- 壁際等、シート端部はバスナシールSSで仕上げてください。シール代は別途料金です。
- その他の注意事項については、サンプル帳裏面および添付の冊子をご覧ください。
- 専用シール剤等副資材の品番は添付の冊子P.45をご覧ください。

03

屋外対応 防滑性ノーワックスビニル床シート NSリアルデザインNW

価格(税抜き価格)

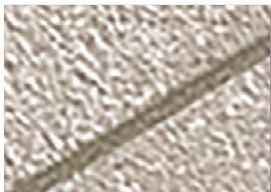
4,500円/m²
8,200円/m

幅×長さ
全厚
品種
梱包

1820mm × 20m
2.5mm(凸部) 高耐久UV樹脂コーティング
発泡複層ビニル床シート HS
20m/巻

施工イメージや機能性については、添付の冊子をご確認ください。

■ヘキサゴンタイル



NS4201 NEW
溶接棒 NSYO4201

リピート:タテ124cm ヨコ91cm
一柄:約27cm×22.5cm (cm)



NS4201

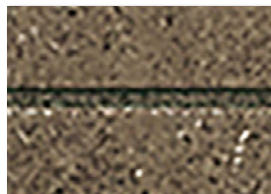


NS4211



NS4221

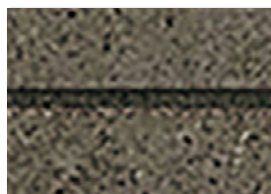
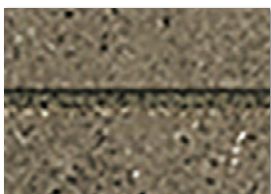
■ライムブロック



NS4211 NEW
溶接棒 NSYO4211

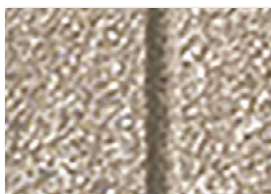
NS4212 NEW
溶接棒 NSYO4212

■サンドスクエア

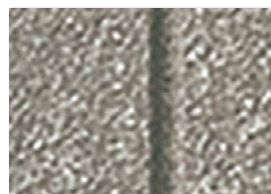


NS4213 NEW
溶接棒 NSYO4213

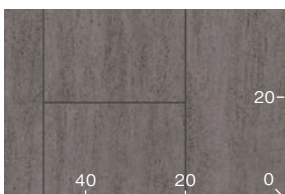
NS4214 NEW
溶接棒 NSYO4214



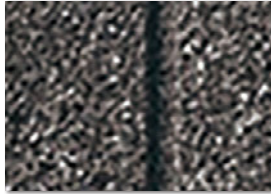
NS4221 NEW
溶接棒 NSYO4221



NS4222 NEW
溶接棒 NSYO4222



リピート:タテ124cm ヨコ182cm
一柄:約41cm×30cm (cm)



NS4223 NEW
溶接棒 NSYO4223



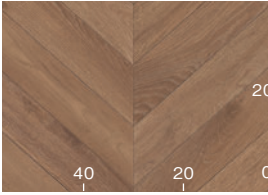
リピート:タテ91cm ヨコ182cm
一柄:約15cm×15cm (cm)



■オークヘリンボーン



NS4231 NEW
溶接棒 NSYO4231



リピート:タテ124cm ヨコ182cm (cm)
板幅:約9.2cm
柄幅:約30cm



NS4231

■オーク



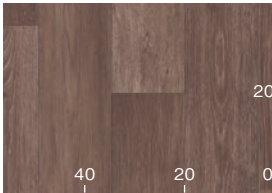
NS4301 NEW
溶接棒 NSYO4301



NS4303 NEW
溶接棒 NSYO4303



NS4302 NEW
溶接棒 NSYO4302



リピート:タテ124cm ヨコ182cm (cm)
板幅:約15cm



NS4303

工法名	下地	接着剤	継目処理	端部処理剤
一般工法	乾燥したモルタル・コンクリート下地	エコロイヤルセメント・エコAR600	専用溶接棒	東リNSシール・東リNSシールII
耐湿工法	水濡れの可能性のある場所および湿気のおそれのあるモルタル・コンクリート下地	エポグレイ ST・USセメント・東リ低臭USセメント・US200	専用溶接棒	東リNSシール・東リNSシールII
—	ウレタン塗膜防水下地	エポグレイ ST・USセメント・東リ低臭USセメント・US200	専用溶接棒	東リNSシール・東リNSシールII

●ルーバルコニー等の下地で多く採用される「防水層+押えコンクリート」は構造上、常に多量の水分を含む恐れがあります。

シートの膨れや剥がれの原因となるため、施工はおすすめできません。

●屋外使用の場合は、樹脂ワックスは塗布しないでください。

●専用溶接棒はシートのベース部分の近似色となっております。割付けの際はご注意ください。

●東リアンダーレイシートおよびNSアンダーレイシート下地は屋内のみご使用いただけますが、重量物や車輪などの局所荷重がかかる場合はご使用いただけません。

●その他の注意事項については、サンプル帳裏面および添付の冊子をご覧ください。

●専用シール剤等副資材の品番は添付の冊子P.45をご覧ください。

04

乾式厨房用 防滑性ビニル床シート

NSシート NS4400 アクアトレッド

価格(税抜き価格)

5,800円/m²

10,560円/m

幅×長さ

1820mm × 20m

全厚

2mm UV樹脂コーティング

品種

複層ビニル床シート FS

梱包

20m /巻

施工イメージや機能性については、添付の冊子をご確認ください。



NS4406

工法名	下地	接着剤	継目処理	端部処理剤
一般工法	乾燥したモルタル・コンクリート下地	エコロイヤルセメント・エコAR600	専用溶接棒 東リNSシール	東リNSシール
—	乾燥したモルタル・コンクリート下地 耐動荷重性が必要な場合	エボグレーS	専用溶接棒 東リNSシール	東リNSシール
耐湿工法	湿気のおそれのあるモルタル・コンクリート下地	エボグレーST・USセメント・東リ低臭USセメント・US200	専用溶接棒 東リNSシール	東リNSシール

- 専用溶接棒および端部処理剤はすべて抗菌仕様です。
- 製法上の理由により柄合わせができません。ご了承ください。
- その他の注意事項については、サンプル帳裏面および添付の冊子をご覧ください。
- 専用シール剤等副資材の品番は添付の冊子P.45をご覧ください。

■石目柄(ライムストーン)



NS4411 溶接棒 NSYO4411

■木目柄(アッシュ)



NS4421 溶接棒 NSYO4421



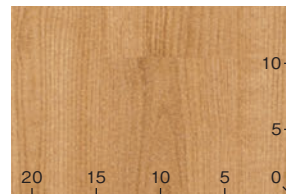
NS4412 溶接棒 NSYO4412



NS4422 溶接棒 NSYO4422



NS4410番台



NS4420番台

05

フラットタイプ防滑性ビニル床シート

NSフラッティ

価格(税抜き価格)

4,500円/m²

8,200円/m

幅×長さ

1820mm × 20m

全厚

2mm UV樹脂コーティング

品種

発泡複層ビニル床シート HS

梱包

20m /巻



NS4501 溶接棒 NSYO4501



NS4502 溶接棒 NSYO4502



NS4503 溶接棒 NSYO4503



NS4504 溶接棒 NSYO4504



NS4505 溶接棒 NSYO4505



NS4506 溶接棒 NSYO4506



NS4507 溶接棒 NSYO4507



NS4508 溶接棒 NSYO4508

工法名	下地	接着剤	継目処理
一般工法	乾燥したモルタル・コンクリート下地	エコロイヤルセメント・エコAR600	専用溶接棒
耐湿工法	湿気のおそれのあるモルタル・コンクリート下地	エボグレーST・USセメント・US200・東リ低臭USセメント	専用溶接棒

- 専用溶接棒はすべて抗菌仕様です。
- 製法上の理由により柄合わせができません。ご了承ください。
- その他の注意事項については、サンプル帳裏面および添付の冊子をご覧ください。



NS4500番台

HACCP

NSシート NS4400 アクアトレッドは抗菌・防カビ性や清掃性に優れており、HACCPの要望に対応することのできる床材です。



NS4401 溶接棒 NSYO4401



NS4402 溶接棒 NSYO4402



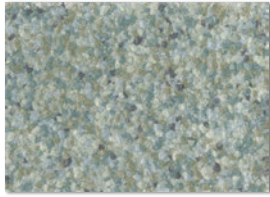
NS4403 溶接棒 NSYO4403



NS4404 溶接棒 NSYO4404



NS4405 溶接棒 NSYO4405



NS4406 溶接棒 NSYO4406



NS4407 溶接棒 NSYO4407



NS4408 溶接棒 NSYO4408

受注生産品

**防滑性強化タイプ
NSシート NS4400HR**

更に高い防滑性を必要とする場所に、
防滑性をアップした表面ハード加工を施すことができます。

〈ご注意〉

●シート表面に骨材による凹凸があり、溶接棒上部の平滑カットが困難であるため、熱風溶接工法での継目処理は行わないでください。継目処理は東リNSシールをご使用ください。
※ご注文の際は、NSHRの後ろにNSシート NS4400 アクアトレッドの品番をご記入ください。
(例 NS4406→NSHR4406)

価格(税抜き価格)

5,800円/m²

10,560円/m

幅×長さ 1820mm × 20m
全厚 2mm UV樹脂コーティング
品種 複層ビニル床シート FS
梱包 20m/巻
条数 基準色のみ20m/色以上
納期 受注後3週間



NSHR4406

06

汎用防滑性ビニル床シート

フロアリューム プレーンエンボス

価格(税抜き価格)

3,000円/m²

5,460円/m

幅×長さ 1820mm × 18m

全厚 2mm (凸部)
品種 複層ビニル床シート FS
梱包 18m/巻



NS2331 溶接棒 NSYO2331



NS2302 溶接棒 NSYO2302



NS2333 溶接棒 NSYO2333



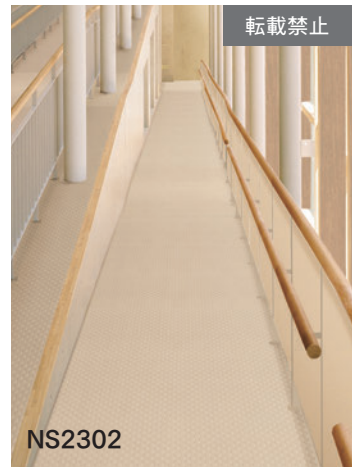
NS2341 溶接棒 NSYO2341



NS2337 溶接棒 NSYO2337



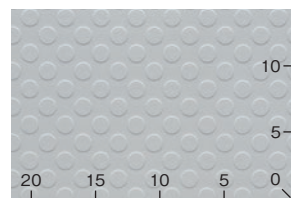
NS2349 溶接棒 NSYO2349



NS2302

工法名	下地	接着剤	継目処理
一般工法	乾燥したモルタル・コンクリート下地	エコロイヤルセメント・エコAR600	専用溶接棒
耐湿工法	湿気のおそれのあるモルタル・コンクリート下地	エポグレーST・USセメント・東リ低臭USセメント・US200	専用溶接棒

- 製法上の理由により柄合わせができません。ご了承ください。
- その他の注意事項については、サンプル帳裏面および添付の冊子をご覧ください。



NS2300番台

(cm)

マークの見かた

防滑性マーク



東リでは、滑り性試験(JIS A 1454 準拠)のデータ(水+ダスト)C.S.F値を元に、製品の防滑性をランク付けしています。C.S.F値は合成ゴム底靴での値です。履物や床の状態により、防滑性は変化します。

キレイが長持ちマーク



独自のスーパークリーンサーフェスがお掃除の負担を大幅に軽減します。

抗菌性マーク



抗菌剤の使用や素材の抗菌性によって、菌の増殖を防ぐ抗菌性能があります。効果を長持ちさせるためにも、日常メンテナンスによる維持管理にご注意ください。

防カビマーク



カビが発生しにくく、増殖しにくい性能を有しています。

NW マーク



長期間ワックスメンテナンスが不要な床材です。日常清掃だけで、永く美観を維持できます。

エアファイン[®]マーク



表層に練込んだ機能で、気になる臭いを消臭します。

衝撃吸収性マーク



発泡構造により、転倒時に受ける衝撃を緩和します。

耐候性マーク



ガラスなど、遮るものない直射日光や降雨による変退色、変質に対する耐性を示しています。



屋外対応
長時間直射日光のあたる場所でも使用可能です。

歩行マーク



各製品の耐摩耗性のデータを指標にランク付けしています。結果は、指定の施工方法で施工していることが前提となります。



業務用
オフィスや学校、病院、店舗等各種施設での、土足での使用に適しています。

耐動荷重性マーク



病院通路など、配膳車、ストレッチャーなどが、頻繁に往来するような場所に対して、指定された接着剤を用いることによって耐動荷重性を示します。

低炭素商品マーク



低炭素社会の実現に貢献している東リが認定した商品。

JISマーク



国の認めた登録認証機関が、日本産業規格に合格する製品であると認めたことを示しています。

医療・福祉施設向け 東リ推奨品マーク



医療施設や各福祉施設向けに、東リが推奨する製品です。

グリーン購入法適合品マーク



インテリアフロア工業会(I.F.A)が定めたグリーン購入法における特定調達品目に表示されるマークです。再生ビニル系材料の合計重量が製品の総重量比で15%以上使用されていることが適合条件です。

東リ株式会社

東日本営業開発部	TEL03(5403)2067	西日本営業開発部	TEL06(6943)1645
東日本営業開発部 商業施設	TEL03(5403)2066	西日本営業開発部 商業施設	TEL06(6943)1647
東京第1営業所	TEL03(5403)2050	大阪第1営業所	TEL06(6943)1671
東京第2営業所	TEL03(5403)2055	大阪第2営業所	TEL06(6943)1672
八王子営業所	TEL042(648)0588	京都営業所	TEL075(693)7755
横浜営業所	TEL045(664)5810	神戸営業所	TEL078(291)8444
大宮営業所	TEL048(651)1031	広島営業所	TEL082(239)2858
千葉営業所	TEL043(208)1381	岡山営業所	TEL086(244)3366
水戸営業所	TEL029(231)7695	高松営業所	TEL087(815)1150
新潟営業所	TEL025(228)5133	松山営業所	TEL089(925)6366
長野営業所	TEL026(231)3320	福岡営業開発課	TEL092(411)9076
札幌営業所	TEL011(833)0040	福岡営業所	TEL092(411)9076
仙台営業所	TEL022(287)0950	北九州営業所	TEL093(522)0235
盛岡営業所	TEL019(632)6211	鹿児島営業所	TEL099(263)7477
郡山営業所	TEL024(925)5536	沖縄営業所	TEL098(884)5652
名古屋営業開発課	TEL052(733)3532		
名古屋第1営業所	TEL052(733)3471	ハウジング営業部 東京	TEL03(6400)5294
名古屋第2営業所	TEL052(733)3472	ハウジング営業部 大阪	TEL06(4707)7510
静岡営業所	TEL054(280)5272	ダイヤ営業部	TEL03(6400)5290
金沢営業所	TEL076(246)7001	特販営業部 重販営業	TEL03(5403)2073
		特販営業部 特販事業	TEL06(6494)6626
		建築営業部 東京	TEL03(5403)2063
		建築営業部 大阪	TEL06(6943)1643
		グローバル戦略推進部	TEL03(5403)2078

札幌ショールーム	TEL011(833)1730 〒062-0911 札幌市豊平区旭町3-1-7
東京ショールーム	TEL03(5421)3711 〒141-0022 東京都品川区東五反田5-25-19 東京デザインセンター4F
名古屋ショールーム	TEL052(745)1691 〒466-0006 名古屋市昭和区北山町3-20-1 東リ名古屋ビル2F
大阪ショールーム	TEL06(6943)1649 〒540-0008 大阪市中央区大手前1-7-31 OMMビル7F
福岡ショールーム	TEL092(433)1002 〒812-0013 福岡市博多区博多駅東2-15-19 KS・T駅東ビル1F

東リは ISO9001 の
認証を取得しています

「廃棄物の処理及び清掃に関する法律」(廃棄物処理法：環境省)に従い、不要となった見本帳につきましては、都道府県知事等の許可を得た産業廃棄物処理業者に廃棄を直接委託して頂きますようお願い申し上げます。(一社)日本インテリアファブリックス協会 東リ株式会社

www.toli.co.jp

製品検索 コンテンツから画像データをダウンロードできます

Vol.2 2020.09

業務用販促資料

現行サンプル帳(最新版)の一覧表はこちら



選択上のご注意

●各種マークの詳細は「東リ総合カタログ」をご参照ください。

- ! 防滑性マークは、製品の防滑性を示す目安です。履物や歩行状態、水濡れや砂の持込み、使用したワックスの種類など環境によって大きく左右されます。選択の際のひとつの目安としてご利用ください。
- ! 病院など抗菌性を求められる場所では、抗菌シートをご採用ください。人体への影響が少ない抗菌剤を使用しておりますが、乳幼児が誤って経口する可能性のある場所では使用を避けてください。

- 暗所、アルカリ性雰囲気、高温多湿環境下において、床材の変色が発生する場合があります。これらの条件が揃わないように注意してください。そのような箇所へ床材を施工する際には、発生しても目立たない暗色系のご採用をおすすめします。
- NWシリーズおよび防滑性床材は、製品の特性上、素足や靴下での歩行時に素材表面がひっかかる事があります。上靴、スリッパ履きで使用する事をおすすめします。
- 下地から絶えず湿気の上昇が予想される場所では使用を避けてください。接着不良や臭気が発生する事があります。
- 建築基準法・消防法によって、使用方法ならびに使用場所に制限があります。各法令法規をご確認ください。
- 床シートは熱には弱い性質を有しています。摩擦熱等により、床面に変色、変形が生じる事があります。
- 掲載写真の一部に合成写真を含みます。
- 現物見本やサンプル帳と、製品の色が若干異なる場合があります。
- 当サンプル帳は2020年6月現在のものです。予告なしに変更されることがあります。

施工上のご注意

- 施工の前に、「東リ総合カタログ」もしくは「東リ施工マニュアル」をご一読ください。
- 必ず継目処理を施してください。
- 幅継ぎをする際は、耳部どうしてジョイントしてください。

メンテナンスならびに使用上のご注意

- メンテナンスは、必ず指定のワックスまたは同等品により定期的に行ってください。特に初期メンテナンスでは、シートの表面をアルカリ洗剤で十分に洗浄し、よくすすいだ後ワックスを塗布してください。ワックスは床シートの汚れを防ぎ、美観を保持します。
- 表面に凹凸がある防滑性シートは、凹部にワックスが溜まらないように、均一に薄く塗布してください。厚塗りすると防滑性が落ちますのでご注意ください。屋外使用の場合は、樹脂ワックスは塗布できません。
- 日常のメンテナンスは、固く絞ったモップや雑巾で汚れを取り除いてください。

- ! 水濡れや砂が飛散した状態では、滑りやすくなり、転倒事故を招く可能性があります。土砂の持込みなどが予想される場所では、泥よけマットなどを出入口に設置し、室内に土砂が持込まれないようにしてください。持込まれた際には即座に除去するようにしてください。摩擦・傷付きを防ぎ、美観を保持するだけでなく、寿命を延ばす効果があります。

- ! 水・砂・紫外線・重荷物・汚染物質・化学薬品などの影響で、床材自体の変質・変退色や、施工後の膨れ・割れ、目地スキなどを招く場合があります。充分ご注意ください。割れ、反り、膨れなどが生じた場合は、即座に補修してください。放置しておくこと全体に影響が及び、美観を損なうほか、転倒事故の原因となります。

- ある種の家具の脚ゴムやゴムマットなどのゴム製品、塗料、防腐剤、防虫剤などによって汚染され変退色を招く可能性があります。これらに直接触れないようにしてください。
- 重荷物や車輪によるしこぎ、ハイヒールや家具などの局部荷重により、床材の表面にキズや膨れ、へこみ跡が生じる可能性があります。
- タイルの目地部が水などで濡れた場合は水分を拭取ってください。特に木質系下地の場合は、水分の影響により下地を傷める原因になる事があります。
- 長時間の直射日光による変退色、長期間使用しない室内での結露によるカビや異臭の発生、床材の割れ・反り・膨れ・突上げの可能性がります。日よけや換気が心がけてください。
- 素材固有の臭いがあります。換気を心がけてください。

防滑性床材

一般施設
屋内向け

NS

施工イメージ集
×
技術資料

- | | |
|---------|-------------|
| P01～P12 | 施工イメージ集 |
| P13～P14 | メンテナンス |
| P15～P16 | 製品別物性一覧表 |
| P17～P36 | 製品別技術データ |
| P37～P42 | 施工手順 |
| P43～P44 | 製品スペック |
| P45 | 副資材の組み合わせ一覧 |
| P46 | 接着剤一覧表 |

TOILET

トイレ・洗面所

推奨商品 消臭NSTワレNW

「くさい・汚い・暗い」の3Kから癒しの場へと進化するトイレ。

消臭NSTワレNWはトイレの困りごとを解決する、トイレに最適な高機能・高意匠の床材です。



NS4861



NS4861

Shine Cloth (シャインクロス)

癒しの場へと進化するトイレに最適なファブリック柄(全3色)。

カラーによってナチュラルにもモダンにも提案することができます。



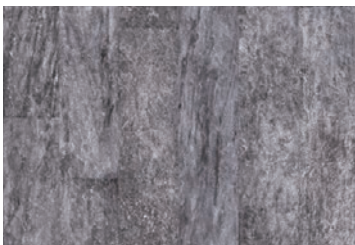
NS4844
Slate (スレート)

素材感のある落ち着いた色調のスレート柄 (全4色)。シックでモダンな雰囲気トイレに最適です。

NS4844



NS4853



NS4853
Modern Marble (モダンマーブル)

印象的な意匠でありながら、空間になじみやすいモダンマーブル柄 (全1色)。高級感のある魅力的な空間に仕上がります。

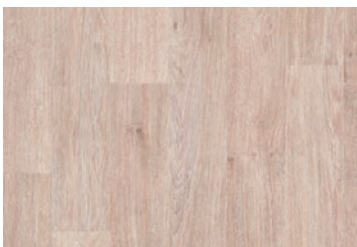


NS4852



NS4852
Classic Marble (クラシックマーブル)

白地にグレーのマーブル模様が入った大理石柄 (全1色)。
清潔感のある印象を与えます。



NS4812
Aged Oak (エイジドオーク)

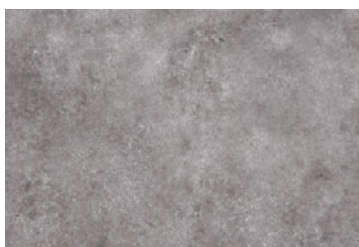
表情豊かなアンティーク調の木目柄 (全3色)。トイレだけではなく、トイレ前の休憩スペースやパウダールームにも提案できます。



NS4812



NS4851

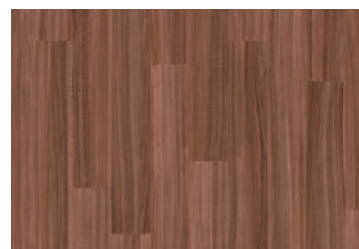


NS4851
Mortar (モルタル)

素材の持つ無機質で複雑な質感を表現したモルタル柄(全1色)。
モダンで落ち着いたトイレ空間に最適です。



NS4836



NS4836
Walnut (ウォールナット)

あたたかな印象の木目柄(全3色)。木材の使用が困難なトイレ空間に自然の癒しを提供することで、居心地が格段に向上します。

BATHROOM

浴室・浴場・シャワー室・洗面所

推奨商品 **バスナシリーズ NEW**

「安心・安全・清潔」がキーワードの浴室用床シート。ヒートショックのリスク軽減、優れた防滑性、転倒時の衝撃吸収性などの豊富な機能で浴室・浴場を快適にします。

Bathna Realdesign バスナリアルデザイン

機能性とデザイン性を両立したバスナリアルデザインのラインアップが拡大。
住宅やホテル・スポーツジムなどの施設の浴室・浴場をワンランク上の意匠に。



BNR3101



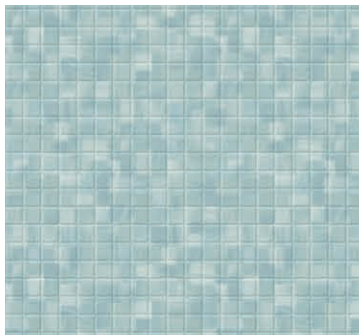
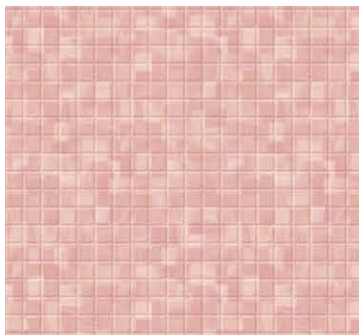
BNR3101 NEW

Random Stone (ランダムストーン)

ランダムに配置された石目調タイル柄(全4色)。
温浴施設などの広い浴場にも貼り映えのする大柄が特徴です。
落ち着いたカラーラインアップで高級感を演出します。



BNR3201



BNR3201/3202 NEW
Color Tile (カラータイル)

ガラスモザイクをイメージしたカラフルで遊び心のあるタイル柄（全2色）。ナチュラルな色味で木目の建具との相性もよく、浴室のコーディネートが広がります。

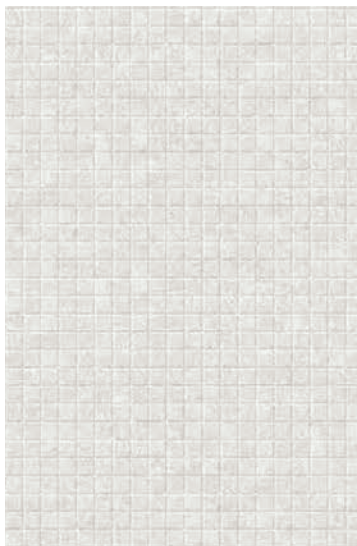


BNR3202



BNR3402 NEW
Terrazzo (テラゾー)

深みのある自然の素材感が特徴のテラゾー柄（全2色）。鉱石をイメージしたキラキラと光る粒が、浴室に明るさとモダンな印象を与えます。



BNR3301 NEW
Mosaic Tile (モザイクタイル)

奥行きのある繊細な表情のモザイクタイル柄（全2色）。明るいカラーラインアップで、清潔感のあるお風呂に。

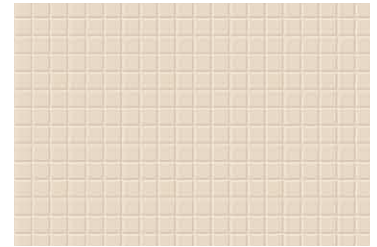




Bathna Flore

バスナフローレ

オーソドックスなプレーン柄（全4色）。
どのような浴室にも合わせやすいカ
ラーラインアップ。



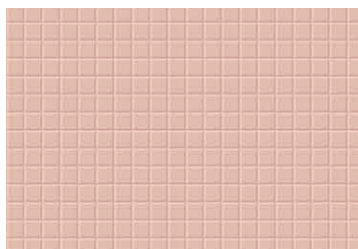
BNF1101 NEW

BNF1101

Bathna Arti

バスナアルティ

医療福祉施設におすすめ。車イス等、
キャスターの走行性や耐久性に優れて
います。プレーン柄（全3色）。



BNA2102 NEW



BNA2102

FACILITY

各種施設

推奨商品 NSリアルデザインNW **NEW**

水の持ち込み等による滑りが懸念される施設に最適。屋内、屋外での使用が可能となり、提案の幅が広がりました。目地のシンクロエンボスがよりリアルな意匠表現を可能にしています。



NS4201 **NEW**
Hexagon Tile (ヘキサゴンタイル)

クラフト感のある六角形タイル柄(全1色)。
どんなスタイルにも合わせやすいよう、穏やかな石の質感で仕上げました。



NS4231



NS4231 NEW
Oak Herringbone
 (オークヘリンボーン)

クラシックな印象のオークヘリンボーン柄 (全1色)。濃淡差をつけることでリズムある表情に。



NS4211 NEW
Lime Block (ライムブロック)

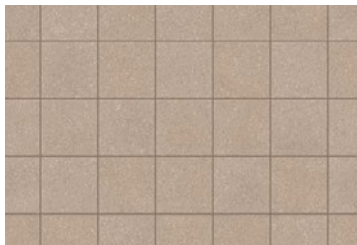
流れ模様が美しいライムストーン調のタイル柄 (全4色)。鉱石の微かな煌めきを表現した奥行きのある表情が、高級感のある空間を演出。



NS4211

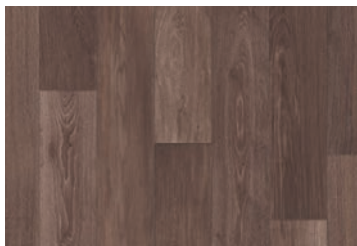


NS4221



NS4221 NEW
Sand Square
(サンドスクエア)

スタンダードで使いやすいタイル柄
(全3色)。穏やかな表情で様々な空間に
馴染みます。



NS4303 NEW
Oak (オーク)

木の質感を表情豊かに再現したナチュラルな
オーク柄 (全3色)。表面の凹凸感と
シンクロエンボスによる目地の凹みが質
感を高めています。



NS4303

KITCHEN

乾式厨房

推奨商品 NSシート NS4400 アクアトレッド

乾式厨房やキッチンスタジオ等の施設に最適。
清掃性や防カビ性能等、HACCP（国際的な衛生基準）の要望にも対応できる機能が特長です。

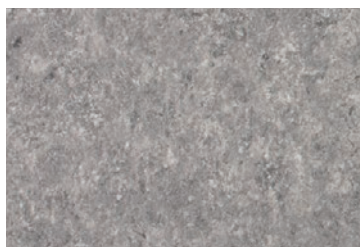


NS4406

ベーシックなチップ柄（全8色）。
多彩な色で様々な空間に提案いただけます。



NS4412



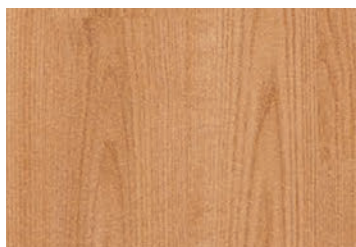
NS4412

石目柄（ライムストーン）

スタンダードな石目柄
（全2色）。
空間を広く演出する
ことができます。



NS4422



NS4422

木目柄（アッシュ）

あたたかみのある木目柄
（全2色）。
オープンキッチンなどに
も最適です。

NSシート (防滑性シート) のメンテナンス方法 —屋内で使用する場合—

(バスナシリーズのメンテナンス方法はP26をご確認ください)

NWシリーズとその他の防滑性シートではメンテナンス方法が異なりますので、ご注意ください。

NWシリーズ(ワックスを使用しないメンテナンス) 消臭NSTワレNW/NSリアルデザインNW

予防清掃

- 床材の美観を維持するため、**マットを設置**して汚れを持ち込ませない工夫を行います。
予防効果を持続させるため、マットに蓄積した砂やほこり等は定期的に吸引してください。



日常清掃-I

- 掃除機、ホウキなどでホコリやゴミを除去します。
次に、モップや硬く絞った雑巾を使用し、水拭きします。
その後、乾いたモップ等で乾拭きし、床面を十分に乾燥させます。
※乾燥するまではできるだけ歩行を控えてください。
汚れるリスクの高い部位については、日常清掃-II (汚れが目立ち始めた場合) を毎日の清掃に取り入れることをおすすめします。



日常清掃-II (汚れが目立ち始めた場合)

- 凹凸の隙間に溜まった汚れは、デッキブラシ等を使用して汚れを除去します。
- 汚れがひどい場合は、プラスチック床用クリーナーを指定された希釈倍率に薄めて使用します。
※洗剤が残ると汚れが付着したり滑りやすくなります。
使用後は十分に拭き取り、乾燥させてください。
- 使用環境によっては、自動床洗浄機を使用頂くとより効果的です。



ワックスメンテナンス

NWシリーズは上記の清掃を行うことで、ワックスメンテナンスを行わなくても美観を維持することができます。
汚れや傷つきが目立ち始めた場合には、ワックスによる定期メンテナンスも可能です。
(ワックスメンテナンスを行ってもNWシリーズの品質に問題はありません。)

清掃ポイント

- ★清掃時は**綺麗な水、清潔な道具**を使用してください。
汚水や汚れた道具を使用すると、汚れを広げてしまい効果的な清掃ができません。
- ★清掃頻度は使用環境により異なります。
歩行量が多い箇所や汚れを持ち込みやすい箇所などは、**清掃回数を増やす**、
日常的に**洗剤を使用した清掃を行なう**など日常清掃の工夫が必要です。
- ★汚れを蓄積しないよう**専門業者による定期メンテナンス**も活用し、
メンテナンス回数の見直しを定期的に行ってください。



その他の防滑性シート

NSシート NS4400 アクアトレッド/NSフラッティ/フロアリューム プレーンエンボス

予防清掃

- 床材の美観を維持するため、**マットを設置**して汚れを持ち込ませない工夫を行います。予防効果を持続させるため、マットに蓄積した砂やほこり等は定期的に吸引してください。



日常清掃-I

- 掃除機、ホウキなどでホコリやゴミを除去します。
次に、モップや硬く絞った雑巾を使用し、水拭きします。
その後、乾いたモップ等で乾拭きし、床面を十分に乾燥させます。
※乾燥するまではできるだけ歩行を控えてください。
汚れるリスクの高い部位については、日常清掃-II (汚れが目立ち始めた場合) を毎日の清掃に取り入れることをおすすめします。



日常清掃-II (汚れが目立ち始めた場合)

- 凹凸の隙間に溜まった汚れは、デッキブラシ等を使用して汚れを除去します。
- 汚れがひどい場合は、プラスチック床用クリーナーを指定された希釈倍率に薄めて使用します。
※洗剤が残ると汚れが付着したり滑りやすくなります。
使用後は十分に拭き取り、乾燥させてください。
- 使用環境によっては、自動床洗浄機を使用頂くとより効果的です。



ワックスメンテナンス

予防清掃、日常清掃に加え、定期的なワックスメンテナンスを行ってください。

清掃ポイント

- ★清掃時は**綺麗な水、清潔な道具**を使用してください。
汚水や汚れた道具を使用すると、汚れを広げてしまい効果的な清掃ができません。
- ★清掃頻度は使用環境により異なります。
歩行量が多い箇所や汚れを持ち込みやすい箇所などは、**清掃回数を増やす**、日常的に**洗剤を使用した清掃を行なう**など日常清掃の工夫が必要です。
- ★汚れを蓄積しないよう**専門業者による定期メンテナンス**も活用し、メンテナンス回数の見直しを定期的に行ってください。



防滑性ビニル床シート 製品別物性一覧表

	安全性				耐久性
	評価	防滑性 (C.S.R値) 乾燥	水 + ダスト	衝撃 吸収性	耐動荷重性
消臭NSTフレNW	A	0.74	0.48	C	A
バスナアルティ	A	0.82	0.51	B	A
バスナフローレ	A	0.86	0.53	A	A
バスナリアルデザイン (BNR3100番台)	A	0.78	0.50	A	A
バスナリアルデザイン (BNR3200～BNR3400番台)	A	0.81	0.51	A	A
NSリアルデザインNW (NS4200番台)	A	0.78	0.51	A	A
NSリアルデザインNW (NS4300番台)	A	0.82	0.54	A	A
NSシート NS4400 アクアトレッド	A	0.72	0.53	C	A
NSシート NS4400 アクアトレッドHR	A	0.84	0.55	C	A
NSフラッティ	A	0.71	0.50	C	A
フロアリューム プレーンエンボス	A	0.71	0.50	C	C
塗り床	B	1.06	0.44	C	—
木床	C	0.80	0.38	C	—
試験方法	防滑性試験 (JIS A 1454 準拠) 水+ダスト時C.S.R値 (詳細はP35～36参照)		衝撃吸収性試験 G値 (詳細はP35～36参照)		耐カスター性試験 (JIS A 1454 準拠) カスターによる膨れ (詳細はP35～36参照)
	評価基準				
—:「なし」もしくは 「未検査」	S	—	100G以下	一次試験180分以上、 二次試験30分以上かつ 非発泡であり、基材があること	
	A	0.45以上	100G超～ 115G以下	一次試験180分以上、 二次試験30分未満	
	B	0.40以上	115G超～ 130G以下	一次試験60分以上 180分未満	
	C	0.40未満	130G超～	一次試験60分未満	
	D	—	—	—	

※データは特記のない場合は全て社内データです。数値は試験値であり、保証値ではありません。

機能性															
キャスト 走行性	抗菌性					防カビ性	耐薬品性								
	大腸菌	黄色ブドウ球菌	MRSA	O157	腸炎ビブリオ菌		酸性洗剤	中性洗剤	消毒用エタノール	酸素系漂白剤 3~6%	次亜塩素酸ナトリウム 8~10%				
A	○	○	○	—	—	—	A	A	A	A	A				
B	○	○	○	—	—	0	A	A	A	A	B				
C	○	○	○	—	—	0	A	A	A	A	B				
C	○	○	○	—	—	0	A	A	A	A	B				
C	○	○	○	—	—	0	A	A	A	A	B				
—	—	—	—	—	—	—	A	A	A	A	A				
—	—	—	—	—	—	—	A	A	A	A	A				
A	○	○	○	○	○	0	A	A	A	A	B				
B	○	○	○	○	○	0	A	A	A	A	B				
A	○	○	○	—	—	—	A	A	A	A	B				
B	○	○	○	—	—	—	B	A	B	A	B				
A	—	—	—	—	—	—	—	A	A	A	A				
A	—	—	—	—	—	—	—	A	A	B	A				
キャスト走行性試験 移動距離 (m)	抗菌性試験 (JIS Z 2801) 抗菌活性値					防カビ性試験 (JIS Z 2911) 目視による	耐薬品性試験 着色・材質・光沢								
(詳細はP35~36参照)	(詳細はP35~36参照)					(詳細はP35~36参照)	(詳細はP35~36参照)								
—	○：抗菌活性値2.0以上					0: 肉眼及び顕微鏡下でカビの発育は認められない	—								
平均値が4.0以上						1: 肉眼ではカビの発育は認められないが、顕微鏡下では確認される					変化なし				
平均値が2.0以上						2: 菌糸の発育が肉眼で認められるが、発育部分の面積は試料の全面積の25%を超えない					わずかに変化する				
平均値が1.2以上						3~5: 菌糸の発育が肉眼で認められる発育部分の面積は試料の全面積の25%を超える					変化する				
平均値が1.2未満											浸食(破壊)				

消臭NSTワレNW

トイレ用長寿命ビニル床シート 消臭NSTワレNWの『4つの特長』

1

丈夫で
安全

優れた耐久性と防滑性でトイレを誰もが安心して利用できる空間に。



多様化、ホスピタリティが求められるトイレに最適

2

キレイが
長持ち

独自のスーパークリーンサーフェスがお掃除の負担を大幅に低減します。



トイレ3大汚れ
(尿汚れ染・ヒールマーク汚れ染・斑点汚れ)
対応

3

においを
消す

消臭機能がトイレの嫌なニオイを取除き、快適な空間に。



悪臭の原因となるアンモニアを消臭

4

湿式・乾式
双方に対応

日常のモップによる乾式清掃に加え、万が一の際の湿式清掃にも対応。



粗相やトイレの水漏れ、オーバーフローに対応。

トイレ3大汚れ (尿汚れ・ヒールマーク汚れ・斑点汚れ)

I. 防汚・メンテナンス性 ～トイレ3大汚れに対応のお手入れラクラク品～

1 | 尿汚れ

尿の飛散による汚れ。
耐尿汚染性のない床材は黄色く変色し易い。

2 | ヒールマーク汚れ

ヒールマーク等の靴底の付着による汚れ。

3 | 斑点汚れ

手洗い場周りによく見られる黒い斑点状の汚れ。
モップ拭きによる除去が困難。



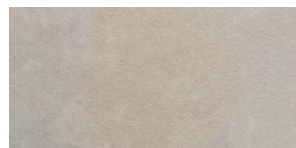
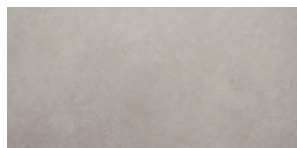
トイレ3大汚れ 1 | 尿汚れ ～尿で変色しにくい～

耐尿汚染性試験

消臭NSTワレNW
(スーパークリーンサーフェス)

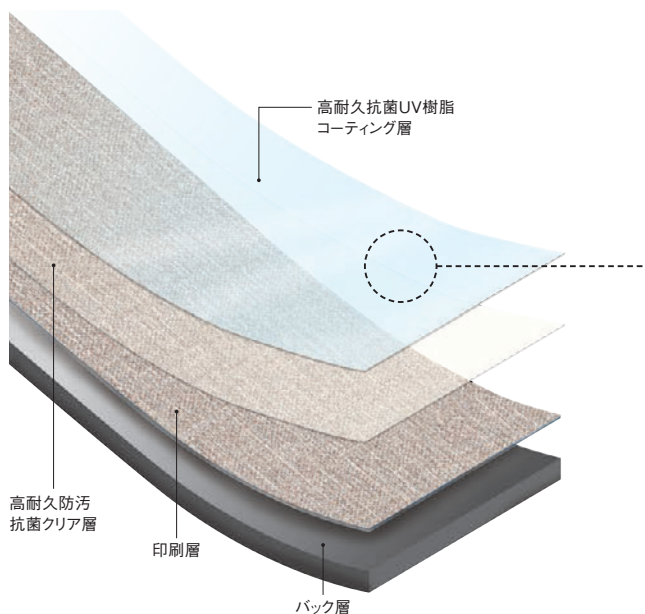


非防汚仕様
ビニル床シート



試験方法

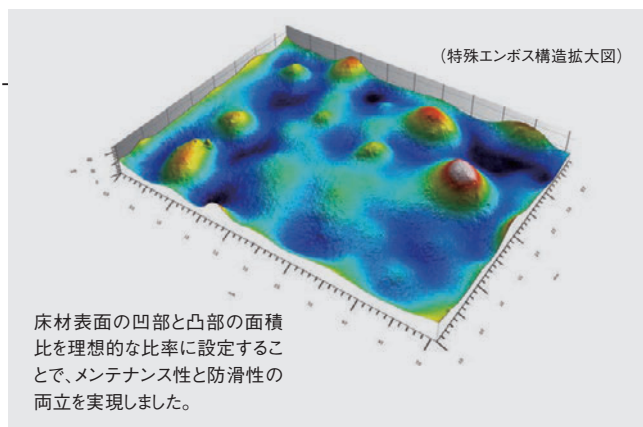
試験体表面に脱脂綿をのせて尿を滴下し、50°Cの環境下で3日間促進する。これを3回繰り返した後、表面を洗浄、乾燥させ、色調変化を確認します。



特殊防汚機能

スーパークリーンサーフェス (特許出願中)

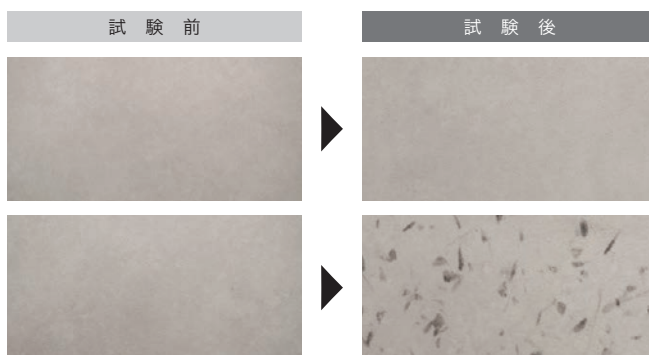
〈高耐久抗菌UV樹脂コーティング層〉・〈高耐久防汚抗菌クリア層〉・〈特殊エンボス構造〉の組合せにより、トイレ特有の汚れに対する優れた防汚性とメンテナンス性を実現。



※データは特記のない場合は全て社内データです。数値は試験値であり、保証値ではありません。

トイレ3大汚れ 2 | ヒールマーク汚れ ~高い除去性~

耐ヒールマーク試験

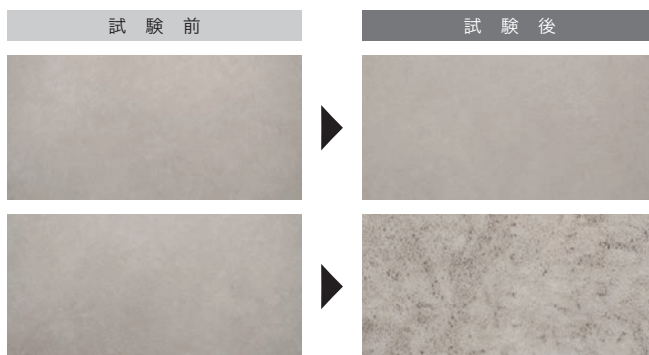


試験方法

六立方体の回転試験機の内部6面に22cm×22cmの試験片を貼りつけ、5cm立方体のゴム塊6個を入れ、フタをします。減速モーターを63回転/分で、正転15分、逆転15分回転させます。その後、試験片を取り出し、汚れの状況を目視観察。次いで試験片を紙拭き及び水拭きした後の汚れ状況も目視観察し、評価します。

トイレ3大汚れ 3 | 斑点汚れ ~モップ拭きによる除去が可能~

斑点汚れ試験

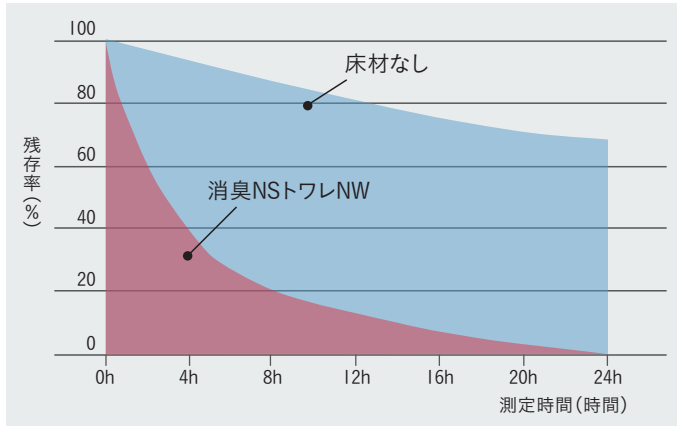


試験方法

試験体表面に擬似汚れ成分を散布し、1分間踏みつけた後、3日間放置する。その後、試験体表面をモップにて拭き、汚れの除去性を目視観察し、評価します。

2. 消臭性 ～トイレの気になる臭いを消臭する～

消臭試験(アンモニア)



試験方法

消臭試験専用のビニル袋に試験体を入れて密封し、悪臭成分を添加して、経過時間後の袋内の残留ガス濃度をガス検知管にて測定します。

3. 防滑性 ～床面が濡れていても滑りにくい～

防滑性試験 (試験方法の詳細はP35～36をご参照ください)

	消臭NSTワレNW	汎用ビニル床シート
乾燥した状態 C.S.R値	0.74	0.69
水+ダスト状態 C.S.R値	0.48	0.42
評価	A	B

評価基準

ランク	C.S.R値 (水+ダスト)	用途の目安
A	0.45 以上	調理室やトイレなど水の介在する可能性の高い場所
B	0.40 以上	水の介在する可能性が低く、通常歩行の行われる場所
C	0.40 未満	医療・福祉施設には推奨できない

4. 耐薬品性 ～洗剤・消毒剤により変色しにくい～

※データは特記のない場合は全て社内データです。数値は試験値であり、保証値ではありません。

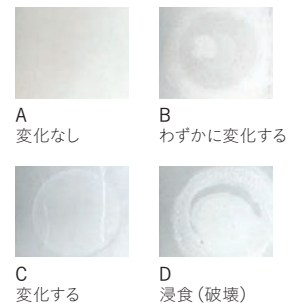
耐薬品性試験 (試験方法の詳細はP35～36をご参照ください)

薬品	評価	試験前	試験後
中性洗剤	A		
酸性洗剤	A		
消毒用エタノール	A		
次亜塩素酸ナトリウム 8～10%	A		

評価基準

ランク	結果
A	変化なし
B	わずかに変化する
C	変化する
D	浸食(破壊)

ビニル系床材の例





5. 耐動荷重性 ～多目的トイレ(車いす)で使用しても傷みにくい～

耐キャスト性試験 (試験方法の詳細はP35～36をご参照ください)

接着剤	消臭NSTワレNW	汎用ビニル床シート
エポグレーS	A	C

床材にかかる接地荷重

	総重量	接地面積	接地荷重
 車椅子普及型 (スチール製・24型エア)	78.5kg	2輪×1.80cm ² /輪 2輪×6.10cm ² /輪	50N/cm ²
 電動車椅子	113.5kg	2輪×2.50cm ² /輪 2輪×4.30cm ² /輪	80N/cm ²

評価基準 (S, Aは耐動荷重性あり)

S	一次試験(車輪110mmφ)で180分以上、二次試験(車輪46mmφ)で30分以上、かつ、非発泡であり、基材があること(ビニル床タイルは除く)
A	一次試験(車輪110mmφ)で180分以上、二次試験(車輪46mmφ)で30分未満
B	一次試験(車輪110mmφ)で60分以上180分未満
C	一次試験(車輪110mmφ)で60分未満

6. キャスター走行性 ～多目的トイレ(車いす)で使用しやすい～

キャスター走行性試験 (試験方法の詳細はP35～36をご参照ください)

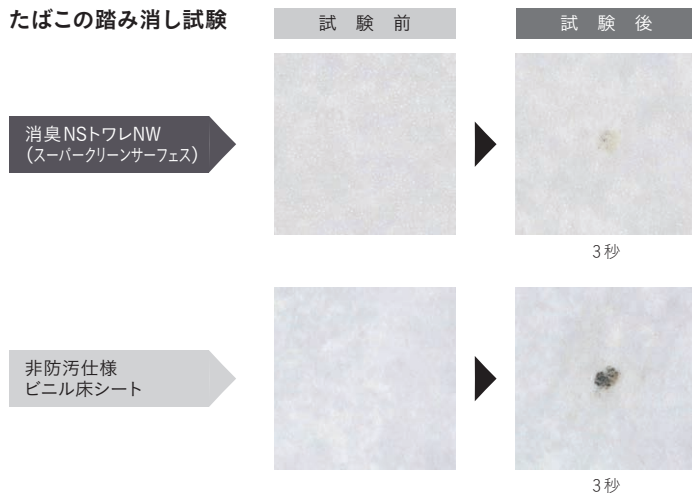
床材	ランク	移動距離 (m)		
		荷重20kg	荷重80kg	平均値
消臭NSTワレNW	A	4.6	3.4	4.0

評価基準

ランク	結果	用途の目安
A	平均値が4.0m以上	軽い力で動かすことができる
B	平均値が2.0m以上	それほど力はいらない
C	平均値が1.2m以上	移動してからもある程度の力が必要
D	平均値が1.2m未満	移動に力が必要となる

7. 耐熱性 ～優れた耐熱性でたばこの踏み消しによる焦げ跡がつきにくい～

たばこの踏み消し試験



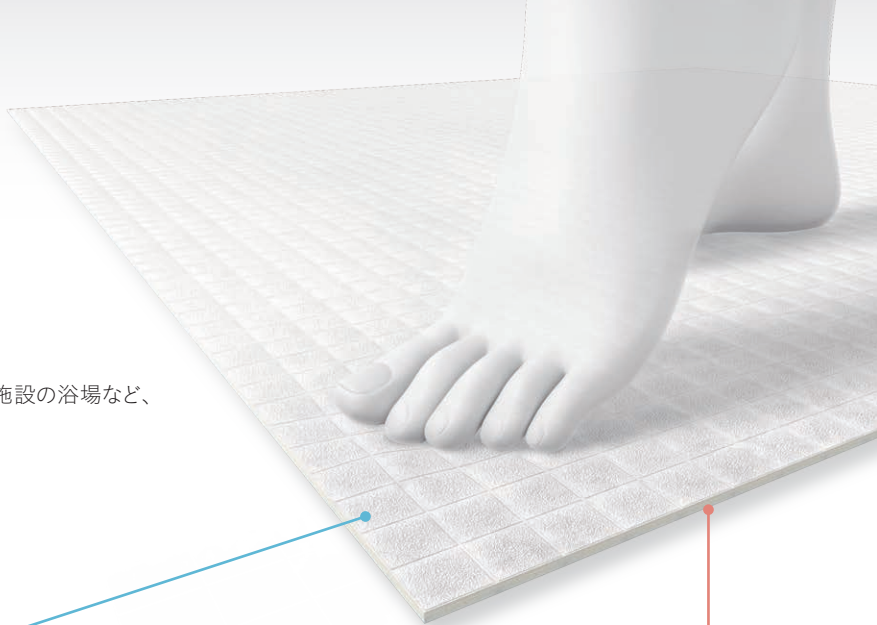
試験方法

床材の上でたばこを踏み消し、その後の状態を目視により観察します。

バスナシリーズ

さらに安全で快適なお風呂へ。

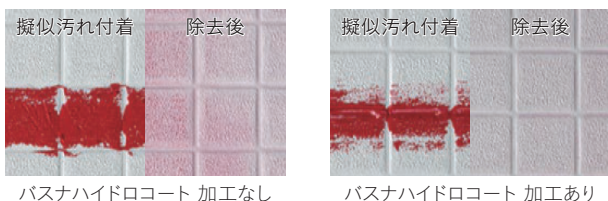
バスナシリーズは浴室・浴場用のビニル床シート。
 既存の浴室リフォームや、医療・福祉・宿泊・スポーツ施設の浴場など、
 大きささまざまなお風呂でご採用いただいております。
 今回、性能面と意匠面の改良を行い、
 より多くの方々にご満足いただける製品に進化しました。



＼ キレイをキープ ＼

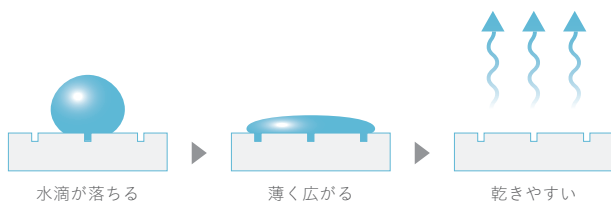
特殊エンボス+バスナハイドロコート

お手入れらくらく



特殊エンボスとバスナハイドロコートにより**汚れが落ちやす**くなりました。
 長い間キレイな状態を保ちます。

乾燥が早い



特殊エンボスとバスナハイドロコートにより表面の水滴が薄く
 広がることで、**床の乾燥を早**めます。

傷つきにくい

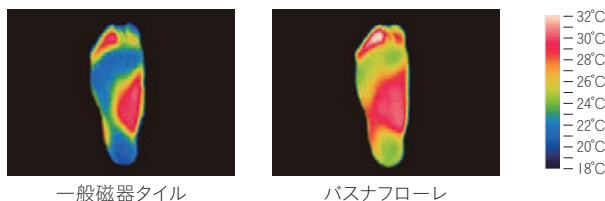


イスの引きずりやシャワーヘッド等の落下を想定した表面強度を
 持たせているため、**床が傷付きにく**く長持ちします。

＼ 快適で安全 ＼

断熱クッションバック層

ヒートショック対策



※東リ社内データ測定値 保証値ではありません

優れた断熱性により、素足で触れてもヒヤッとしくなく、冬場の
ヒートショックのリスクを軽減します。

滑りにくく、柔らかい

安全の2段構え



エンボス形状と柔らかなクッションの程よい沈み込みで**足裏を
 しっかりグリップ**し、滑りを防止。転倒時も**衝撃を吸収**します。

やさしい質感



クッション性のある素材で肌あたりが柔らかいため、介護時などの
膝つき姿勢がラクになります。

1. 防滑性 ～浴室での転倒リスクを低減～

防滑性試験(官能試験/C.S.R・B値) (試験方法の詳細はP35～36をご参照ください)

床材	官能試験結果		C.S.R・B値	
	浴室用洗剤	水	0.3%石鹼水	水
バスナアルティ	B	B	0.84	1.11
バスナフローレ	B	A	0.96	1.22
バスナリアルデザイン (BNR3101～3104)	B	A	0.71	0.93
バスナリアルデザイン (BNR3201～3402)	B	B	0.86	1.17

官能試験評価

A (4.0～)	：とても安心
B (3.0～3.9)	：安心
C (2.0～2.9)	：やや不安
D (～1.9)	：とても不安

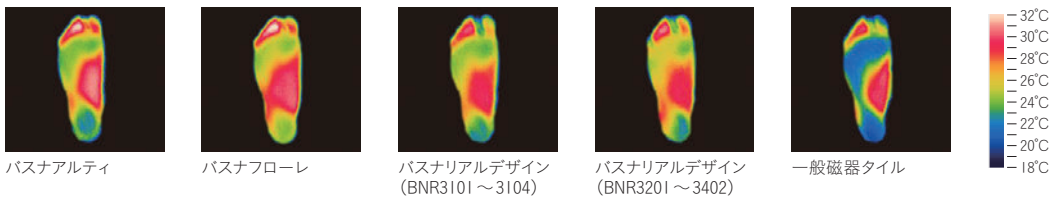
評価基準

東りでは、C.S.R.B値0.7以上かつ官能試験結果B以上を浴室用床材の安全の指標としています。

0.7以上が安全の指標とされています。

2. ヒートショック対策 ～浴室床のヒンヤリ感を低減～

浴室用床材の接触温熱感比較(サーモグラフィー)



素足接触温熱感 試験方法

気温5°C・湿度50%の環境下で、床材の上を足で10秒間踏みます。その直後の足の裏の温度分布をサーモグラフィーにて測定します。

評価基準

青い面積が多いほど冷たさを感じやすく、赤や黄色の面積が多いほど冷たさを感じにくい床材であることを示します。

3. 水はけ性 ～特殊エンボスとバスナハイドロコートで使用後に乾きやすい～

浴室用床材の水はけ性試験

床材	評価
バスナアルティ	B
バスナフローレ	B
バスナリアルデザイン (BNR3101～3104)	A
バスナリアルデザイン (BNR3201～3402)	B

試験方法

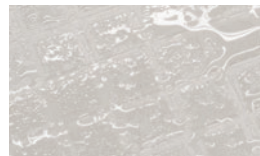
気温25°C・湿度50%の環境下で2/100の傾斜をつけたガラス板上に床材を設置します。その上に霧吹きにて400g/m²の水を吹きかけ、床面が90%以上乾燥するまでの時間を計測します。

評価基準

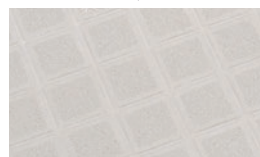
A	2時間未満
B	2時間以上～3時間未満
C	3時間以上～4時間未満
D	4時間以上

試験イメージ

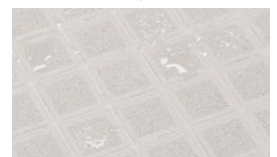
水はけ性の良い床材



水はけ性の悪い床材



バスナハイドロコート 加工あり



バスナハイドロコート 加工なし

4. クッション性 ～転倒時の衝撃緩和・膝つき姿勢の負担緩和～

浴室用床材の衝撃吸収性試験(G値) (試験方法の詳細はP35～36をご参照ください)

床材	評価 (G値)	100	110	120	130	140	150
バスナアルティ	B	129				1264	
バスナフローレ	A	110	1078				
バスナリアルデザイン (BNR3101～3104)	A	104	1019				
バスナリアルデザイン (BNR3201～3402)	A	103	1009				
		(m/s ²) 980	1078	1176	1274	1372	1470

評価基準 (S、A、Bは衝撃吸収性あり)

ランク	結果	用途の目安
S	100G (980m/s ²) 以下	怪我の防止に配慮した特に転倒時の安全を望む場所
A	100G (980m/s ²) 超～115G (1127m/s ²) 以下	転倒の可能性の比較的高い場所
B	115G (1127m/s ²) 超～130G (1274m/s ²) 以下	通常歩行だが、転倒時の安全を望む場所
C	一般床材	通常の歩行が行われる場所

※データは特記のない場合は全て社内データです。数値は試験値であり、保証値ではありません。

5. 清掃性 ～特殊エンボスとバスナハイドロコートでお風呂の汚れを除去しやすい～

清掃性試験

試験方法

擬似汚れ（油分）を床面に塗布し、中性洗剤を用いてデッキブラシまたはスポンジで汚れを除去し、水で洗い流した後の汚れの残存状況を目視にて評価します。

評価基準

ランク	結果
A	汚れの大半を除去できた
B	部分的に汚れが残った
C	汚れの多くが残った

	非バスナハイドロコート品	バスナアルティ	バスナフローレ	バスナリアルデザイン (BNR3101～3104)	バスナリアルデザイン (BNR3201～3402)
試験前					
デッキブラシ					
評価	C	B	B	A	B
スポンジ					
評価	C	A	A	A	A

6. 耐久性 ～優れた耐久性で丈夫で長持ち～

耐動荷重性試験(耐キャスト性試験)

(試験方法の詳細はP35～36をご参照ください)

床材	ランク
バスナアルティ	A
バスナフローレ	A
バスナリアルデザイン (BNR3101～3104)	A
バスナリアルデザイン (BNR3201～3402)	A

評価基準 (S, Aは耐動荷重性あり)

S	一次試験(車輪110mmφ)で180分以上、二次試験(車輪46mmφ)で30分以上、かつ、非発泡であり、基材があること(ビニル床タイルは除く)
A	一次試験(車輪110mmφ)で180分以上、二次試験(車輪46mmφ)で30分未満
B	一次試験(車輪110mmφ)で60分以上180分未満
C	通常の歩行が行われる場所

耐傷付き試験(スクラッチ試験)

床材	試験体	床材	試験体
バスナアルティ		バスナリアルデザイン (BNR3101～3104)	
バスナフローレ		バスナリアルデザイン (BNR3201～3402)	
		CFシート-H	

試験方法

スレート板に貼付けた試験体に、爪のついた落下片(重量180g)を40cmの高さから垂直に落とし、試験体の破損状況を確認します。

7. キャスター走行性 ～車いすでの使用性～

キャスター走行性試験（試験方法の詳細はP35～36をご参照ください）

床材	ランク
バスナアルティ	B
バスナフローレ	C
バスナリアルデザイン (BNR3101～3104)	C
バスナリアルデザイン (BNR3201～3402)	C

評価基準

ランク	結果	用途の目安
A	平均値が4.0m以上	軽い力で動かすことができる
B	平均値が2.0m以上	それほど力はいらない
C	平均値が1.2m以上	移動してからもある程度の力が必要
D	平均値が1.2m未満	移動に力が必要となる

8. 耐薬品性・抗菌性・防カビ性 ～浴室用洗剤や消毒剤により変色しにくい～

耐薬品性・抗菌性・防カビ性試験（試験方法の詳細はP35～36をご参照ください）

床材	耐薬品性					抗菌性				防カビ性
	中性洗剤	酸性洗剤	カビ除去剤	入浴剤	次亜塩素酸ナトリウム5～10%	白癬菌	大腸菌	黄色ブドウ球菌	MRSA	
バスナアルティ	A	A	A	A	B	○	○	○	○	0
バスナフローレ	A	A	A	A	B	○	○	○	○	0
バスナリアルデザイン (BNR3101～3104)	A	A	A	A	B	○	○	○	○	0
バスナリアルデザイン (BNR3201～3402)	A	A	A	A	B	○	○	○	○	0

耐薬品性評価基準

着色、材質、光沢の3つの基準からそれぞれ
A: 変化なし B: わずかに変化する C: 変化する
を評価し、各基準の最も低い評価を総合評価とします。

抗菌性評価基準

○: 抗菌性あり(抗菌活性値2.0以上)
×: 抗菌性なし(抗菌活性値2.0未満)

防カビ性評価基準

0～1: 防カビ性あり(肉眼で認められない)
2～5: 防カビ性なし

ご採用に際して

TAISシステム(福祉用具情報システム)・介護保険給付に関して

バスナシリーズはTAISに登録されています。また使用した浴室床のリフォームは介護保険給付の対象である住宅改修「浴室床材を滑りにくいものへ変更」にも該当します。認証された場合、改修費用のうち**最高で18万円**の補助を受けることができます。

TAISコード等、ホームページで詳しい情報をご紹介します。



https://www.toli.co.jp/product_floor/bathna.html

※TAISに登録された製品が必ずしも介護保険の対象となるものではありません。

※手続きには事前申請が必要です。詳細についてはご担当のケアマネージャーもしくは各自治体にご確認ください。

用途に関して

バスナシリーズの用途は下表の通りです。用途により注意点がありますのでご注意ください。

	可否	注意点
住宅の浴室(裸足使用想定)	○	ご使用いただけます。
宿泊施設の個室浴室(靴使用想定)	○	ご使用いただけます。
各種施設の浴場(大型の浴場)	○	ご使用いただけます。連続してご使用される場合は3時間以上の乾燥時間をお取りください(※1)。
脱衣室(床暖房)	○	ご使用いただけます。
プール	△	屋内のプールにのみご使用いただけます。
天然温泉	△	温泉の成分によっては防滑性の低下や変色の恐れがあります。
浴槽	×	ご使用いただけません。
サウナ	×	ご使用いただけません。
靴歩行(浴室用途以外)	×	土砂の持ち込みが想定される箇所にはご使用いただけません。

※1 常時お湯(水)が浸漬するような使用環境においては床材の表面が白くなる白化現象が起こる場合がありますのでご注意ください。白化による性能面への影響はなく、十分に乾燥させると元の色柄に戻ります。

施工に関するご質問(施工に関する詳細はP39～42をご参照ください)

Q1 巻き上げ施工は可能ですか

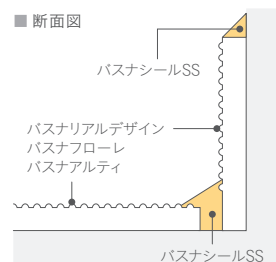
可能です。ただし浴室の床面は勾配がとられているケースが多く、特に勾配が大きい場合はきれいに収まらない場合がありますのでご注意ください。シートを帯状にカットし、床と壁を別々に施工する場合は右図のように床面と壁面の間に5mm程度の隙間を空けて、バスナシールSSで処理してください。

Q2 アンダーレイシート施工は可能ですか

浴室内ではご使用いただけませんが、脱衣室等ではご使用いただけます。

Q3 バスナシールSS以外のシール材は使用できますか

バスナシールSS以外のシール材の使用は、シール材の破断、変色の恐れがあるため推奨いたしません。



腰壁状に施工する場合の納まり

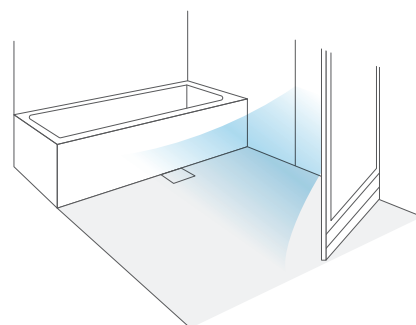
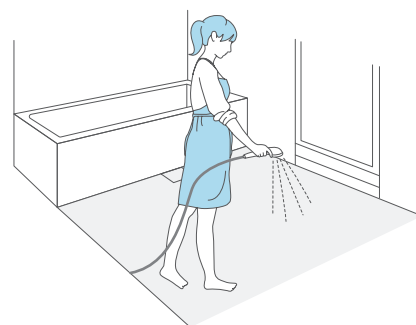
お手入れマニュアル

バスナシリーズは汚れが付着しにくく、落ちやすい床材です。
しかし、お手入れの頻度・内容・ご使用の環境によっては、
頑固な取れにくい汚れが残る場合があります。
永くキレイに保つために、適切な日常・定期清掃の実施を推奨いたします。



日常のお手入れ方法

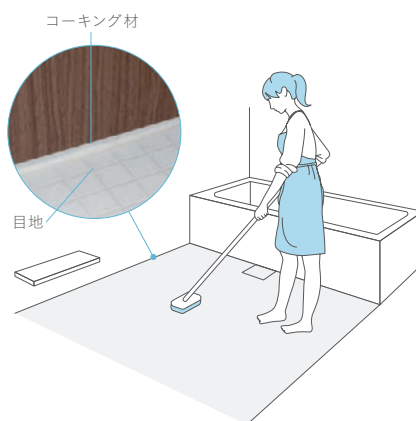
- 1 熱めのお湯で泡汚れや水アカ、石鹸カス等を洗い流してください。
※こびりついた汚れがある場合はスポンジ等で軽くこすって取り除いてください(注1)。
- 2 浴室全体を水で洗い流し、浴室内の温度を下げてください。
- 3 換気を行い、浴室内を乾燥させてください。



バスナシリーズ

定期的なお手入れ方法

- 1 熱めのお湯で泡汚れや水アカ、石鹸カス等を洗い流してください。
- 2 市販の浴室用中性洗剤を用い、スポンジ等で床の目地やコーキング材の汚れを中心に汚れをこすり取ってください(注1)。
- 3 水で洗剤を洗い流してください。
- 4 換気を行い、浴室内を乾燥させてください。



(注1) 金だわし、メラミンスポンジ、クレンザー等の研磨力の強い清掃用具を使用されますと、床面が傷つくことがありますのでご注意ください。

NSリアルデザインNW

シンクロエンボスによる目地の凹みでリアルな風合いを演出した屋外対応の防滑性ノーワックスビニル床シート。

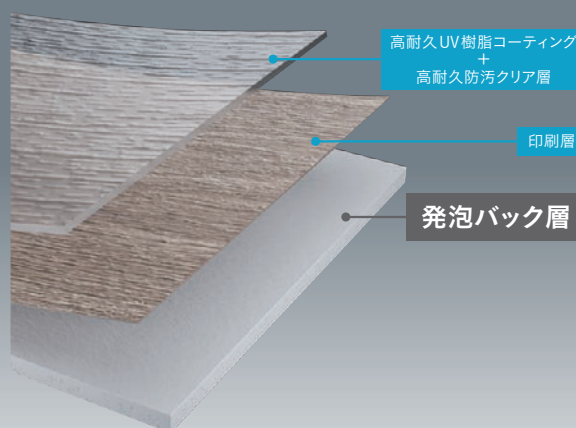
素材感と機能性が進化した新しいNSリアルデザインNW

シンクロエンボスによるリアルな目地凹み



柄と同調した目地の凹みがより本物に近い質感を再現。より本格的な意匠表現になりました。

歩行音（コツコツ音）を低減



発泡バック層を設けることで歩行音（コツコツ音）を低減。衝撃吸収性も加わり、快適でより安全な空間をご提案できます。

屋外対応の耐候性



屋外対応に進化。直射日光に強く、劣化しにくい。高級感のある意匠を長持ちさせます。

お掃除が簡単



箒での掃き出しやすさに加え、NWシリーズになり、屋内廊下などの清掃性が向上しました。

1. 防滑性 ～床が濡れていても滑りにくい～

防滑性試験（試験方法の詳細はP35～36をご参照ください）

	NSリアルデザインNW (NS4200番台)	NSリアルデザインNW (NS4300番台)	汎用ビニル床シート
乾燥した状態 C.S.R値	0.78	0.82	0.69
水+ダスト状態 C.S.R値	0.51	0.54	0.42
評価	A	A	B

評価基準

ランク	C.S.R値 (水+ダスト)	用途の目安
A	0.45以上	調理室やトイレなど水の介在する可能性の高い場所
B	0.40以上	水の介在する可能性が低く、通常歩行の行われる場所
C	0.40未満	医療・福祉施設には推奨できない

2. 耐動荷重性 ～台車などのキャスター付き機器を使用しても破損しにくい～

耐動荷重性試験（試験方法の詳細はP35～36をご参照ください）

	NSリアルデザインNW	汎用ビニル床シート
評価	A	C

評価基準 (S, Aは耐動荷重性あり)

S	一次試験（車輪110mmφ）で180分以上、二次試験（車輪46mmφ）で30分以上、かつ、非発泡であり、基材があること（ビニル床タイルは除く）
A	一次試験（車輪110mmφ）で180分以上、二次試験（車輪46mmφ）で30分未満
B	一次試験（車輪110mmφ）で60分以上180分未満
C	一次試験（車輪110mmφ）で60分未満

※接着剤は強度の優れた耐湿工法用のエポグレーS（エポキシ樹脂系、耐動荷重用）を使用。

床材にかかる接地荷重の例

	総重量	接地面積	接地荷重
カスター付き事務椅子 (ゴム製4輪)	87kg	4輪× 1.09cm ² /輪	200N/cm ²
カスター付き事務椅子 (プラスチック製5輪)	98kg	5輪× 0.70cm ² /輪	280N/cm ²
ハンドリフト	1290kg	4輪× 5.50cm ² /輪	580N/cm ²

※接地荷重＝車輪の接している単位面積あたりの荷重

3. 耐薬品性 ～洗剤・消毒剤により変色しにくい～

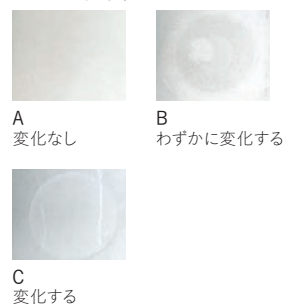
耐薬品性試験（試験方法の詳細はP35～36をご参照ください）

薬品	評価	試験前	試験後
中性洗剤	A		変化なし
アルカリ性洗剤	A		変化なし
酸性洗剤	A		変化なし
酸素系漂白剤	A		変化なし
消毒用エタノール	A		変化なし
次亜塩素酸ナトリウム 8～10%	A		変化なし

評価基準

ランク	結果
A	変化なし
B	わずかに変化する
C	変化する

ビニル系床材の例



4. 防汚性 ～高耐久UV樹脂コーティングと表面形状の工夫により、屋内・屋外使用での清掃性が向上～

防汚性試験

※データは特記のない場合は全て社内データです。
数値は試験値であり、保証値ではありません。

1 | 砂ぼこり汚れ ～掃き掃除～

	試験前	試験後	試験方法 細かい粒子 (30μm程度) の砂を想定した試験体 15gを300mm角の床材表面に置き、ほうきで一定方向に3回掃き、試験体の残り具合を観察する。
NSリアルデザインNW (NS4200番台)			
NSリアルデザインNW (NS4300番台)			
非防汚仕様 防滑性ビニル床シート			

2 | ヒールマーク汚れ ～水拭き～

	試験前	試験後	試験方法 六立方体の回転試験機の内部6面に22cm×22cmの試験片を貼りつけ、5cm立方体のゴム塊6個を入れ、フタをします。減速モーターを63回転/分で、正転15分、逆転15分回転させます。その後、試験片を取り出し、汚れの状況を目視観察。次いで試験片を紙拭き及び水拭きした後の汚れ状況も目視観察し、評価します。
NSリアルデザインNW (NS4200番台)			
NSリアルデザインNW (NS4300番台)			
非NW仕様 防滑性ビニル床シート			

3 | 土砂汚れ ～モップ拭き + デッキブラシ清掃～

	試験前	モップ拭き5往復	デッキブラシ5往復	試験方法 試験体表面に擬似汚れ成分を散布し、1分間踏みつけた後、3日間放置する。その後、試験体表面をモップで拭き、更にデッキブラシにて清掃し、汚れの除去性を目視観察し、評価します。
NSリアルデザインNW (NS4200番台)				
NSリアルデザインNW (NS4300番台)				
非防汚仕様 防滑性ビニル床シート				

●目地部分は実際に凹みがありますので、目地に沿っての清掃を推奨します。

5. 衝撃吸収性 ～『転倒時の衝撃』を緩和～

衝撃吸収性 (G値) (試験方法の詳細はP35～36をご参照ください)

床材種類	ランク	(G値)	← 吸収しやすい → 吸収しにくい						
			100	110	120	130	140	150	
NSリアルデザインNW	A	111	1088						
NSリアルデザインNW+ NSアンダーレイシート※	A	106	1039						
コンクリート	C	150	1470						
木床	C	143	1401						
ウッドデッキ	B	126	1235						
汎用防滑性ビニル床シート	C	139	1362						
汎用防滑性ビニル床シート+ NSアンダーレイシート※	B	129	1264						
		(m/s ²)	980	1078	1176	1274	1372	1470	

※NSリアルデザインNWは、屋内に限り、NSアンダーレイシートをご利用いただけます。

評価基準 (S、A、Bは衝撃吸収性あり)

ランク	結果	用途の目安
S	100G (980m/s ²) 以下	怪我の防止に配慮した、特に転倒時の安全を望む場所
A	100G (980m/s ²) 超～115G (1127m/s ²) 以下	転倒の可能性が比較的高い場所
B	115G (1127m/s ²) 超～130G (1274m/s ²) 以下	通常歩行だが、転倒時の安全を望む場所
C	一般床材	通常の歩行が行われる場所

6. 発音低減性 ～歩行により発生する音(コツコツ音)を低減～

発音低減性試験

床材種類	ランク	改善度	← 発音しやすい → 発音しにくい						
			4	8	12	16	20	24	
NSリアルデザインNW	B	9.6							
汎用防滑性ビニル床シート	C	5.2							

試験方法

タッピングマシンを用い、手動単音衝撃での1000Hzにおける騒音レベルを騒音計にて測定する。
各種試験床材とコンクリートスラブとの測定値を比較し、改善度を求める。

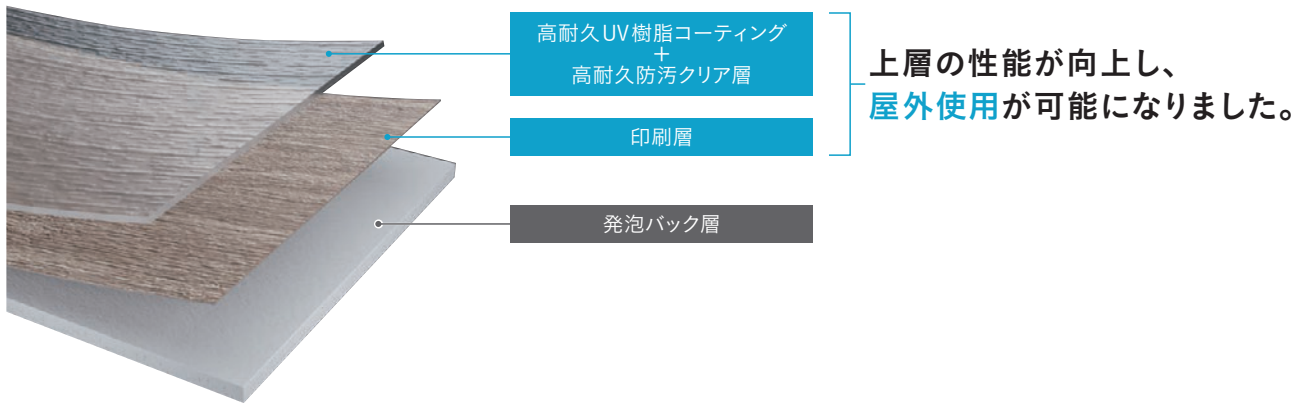
- 音源装置/タッピングマシン
- ハンマー/有効質量520g 直径3cmφ
- 落下距離/4cm
- 音源からマイクまでの距離/水平2m 高さ1.5m

評価基準

発音低減性	改善度 (dB)	基準
A	15以上	発音の大きさを半分以下に感じる
B	7～15	はっきり発音が小さくなったと感じる
C	4～7	発音が低減したと感じる
D	4未満	ほとんど低減効果が感じられない

7. 耐候性 ～屋外対応になり、提案の幅が広がりました～

NSリアルデザインNWの耐候性が向上!



Point 1

独自のシンクロエンボスで質感を感じる新たな意匠を実現。
屋外対応により外部でもデザイン性の高い空間提案が可能になりました。



洗練された意匠を外部空間にも!

屋外条件の厳しい暴露試験をクリアしています。

耐候性試験

暴露時間	NSリアルデザイン (従来品)	NSリアルデザインNW (改良品)
2000時間	○	○
4000時間	×	○
評価	半屋外対応可	屋外対応可

○: グレースケール 3級以上

×: グレースケール 3級未満

試験方法

キセノンアーク光源による暴露試験(屋外条件)(JIS A 1415 準拠)
キセノンアーク光源(ブラックパネル温度 $63 \pm 3^{\circ}\text{C}$ 、120分サイクル
中18分水噴霧)にて、暴露試験を実施します。判定には、変退色用
グレースケールを用います。

Point 2

屋内空間と屋外空間を気にすることなく材料の選定が可能。
統一感のある空間コーディネートが実現します。



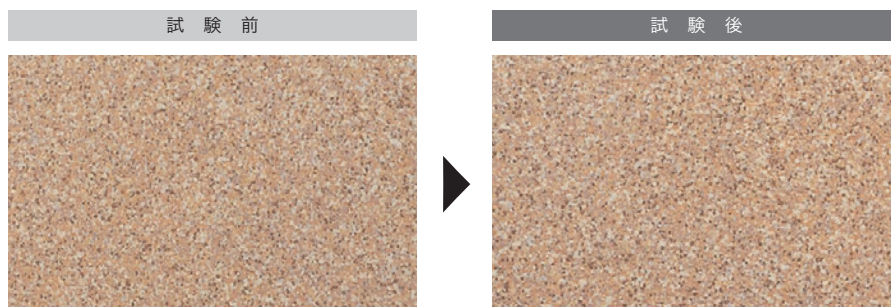
屋内と屋外に繋がりをもたせ、広々とした開放感のある空間に！

NSシート NS4400 アクアトレッド

NSシート NS4400 アクアトレッドは、高い水除去性（清掃性）と高い防滑性を両立しており、安全安心を実現する乾式厨房に最適な床材です。

1. 耐熱性 ～油・熱湯で傷みにくい～

耐熱性(油)



耐熱性(熱湯)



試験方法

- ◎耐熱性(油)：185°Cのサラダ油を脱脂綿に浸し、シート上に置いた後の表面変化を観察する。
- ◎耐熱性(熱湯)：90°Cのお湯をシート表面に24時間流した後の表面変化を観察する。

2. 防滑性 ～水で濡れても滑りにくい～

※データは特記のない場合は全て社内データです。数値は試験値であり、保証値ではありません。

防滑性試験（試験方法の詳細はP35～36をご参照ください）


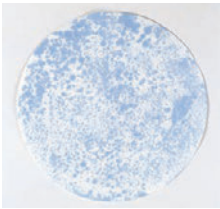
	NSシート NS4400 アクアトレッド	NSシート NS4400 アクアトレッドHR	汎用 ビニル床シート
乾燥した状態 C.S.R値	0.72	0.84	0.69
水+ダスト状態 C.S.R値	0.53	0.55	0.42
評価	A	A	B

評価基準

ランク	C.S.R値 (水+ダスト)	用途の目安
A	0.45以上	調理室やトイレなど水の介在する可能性の高い場所
B	0.40以上	水の介在する可能性が低く、通常歩行の行われる場所
C	0.40未満	医療・福祉施設には推奨できない

3. 水のかきとり性 ～水を除去しやすい～

水のかきとり性試験

NSシート NS4400 アクアトレッド	塗り床
	
残留水量 0.01g	残留水量 0.49g

試験方法



200mlの水を放置します。



ゴムブレードを用い、かきとります。



185mmφの給水試験紙にて残留水量を計測します。

4. 耐動荷重性・キャスト走行性 ～カートの使用に対応～

耐キャスト性試験（試験方法の詳細はP35～36をご参照ください）

接着剤	NSシート NS4400 アクアトレッド	NSシート NS4400 アクアトレッドHR	汎用ビニル床 シート
エポグレーS	A	A	C

評価基準（S、Aは耐動荷重性あり）

S	一次試験（車輪110mmφ）で180分以上、二次試験（車輪46mmφ）で30分以上、かつ、非発泡であり、基材があること（ビニル床タイルは除く）
A	一次試験（車輪110mmφ）で180分以上、二次試験（車輪46mmφ）で30分未満
B	一次試験（車輪110mmφ）で60分以上180分未満
C	一次試験（車輪110mmφ）で60分未満

キャスト走行性試験（試験方法の詳細はP35～36をご参照ください）


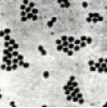
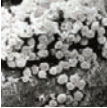
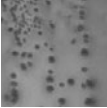

床材	ランク	移動距離 (m)		
		荷重20kg	荷重80kg	平均値
NSシート NS4400 アクアトレッド	A	5.3	4.1	4.7
NSシート NS4400 アクアトレッドHR	B	3.9	3.1	3.5

評価基準

ランク	結果	用途の目安
A	平均値が4.0m以上	軽い力で動かすことができる
B	平均値が2.0m以上	それほど力はいらない
C	平均値が1.2m以上	移動してからもある程度の力が必要
D	平均値が1.2m未満	移動に力が必要となる

5. 抗菌性・防カビ性 ～抗菌性と防カビ性が衛生面をバックアップ～

抗菌性・防カビ性試験（試験方法の詳細はP35～36をご参照ください）

抗菌性				
大腸菌	黄色ブドウ球菌	MRSA	O157	腸炎ビブリオ菌
				
2.0以上	2.0以上	2.0以上	2.0以上	2.0以上

一般財団法人ポーケン品質評価機構等による

【データの判定目安】

床材は、大腸菌、黄色ブドウ球菌、MRSAのそれぞれの抗菌活性値が2.0以上であれば、抗菌性能があることを示します。

防カビ性の評価基準（目視による試験結果の表示）

- 0…肉眼及び顕微鏡下でカビの発育は認められない。
- 1…肉眼ではカビの発育が認められないが、顕微鏡下では確認される。
- 2…菌糸の発育が肉眼では認められるが、発育部分の面積は試料の全面積の25%を超えない。
- 3～5…菌糸の発育が肉眼で認められる。発育部分の面積は試料の全面積の25%を超える。

試験結果
0

一般財団法人ポーケン品質評価機構等による

試験方法

1. 防滑性試験

1-1 C.S.R値

試験方法

滑り性試験 (JIS A 1454 準拠)

785N (約80kgf) の荷重をかけた底面積56cm²のゴム片を、床材の上で仰角18度、引張荷重速度785N/秒で滑らせたときの最大摩擦係数 (C.S.R値) を測定します。



試験機 TOLI R&D

評価基準 (東りではAを防滑性商品とします)

ランク	結果 (C.S.R 値)	用途の目安
A	水+ダストで0.45以上	調理室やトイレなど水の介在する可能性の高い場所
B	水+ダストで0.40以上	水の介在する可能性が低く、通常歩行の行われる場所
C	乾燥または水+ダストで0.40未満	医療・福祉施設には推奨できない

防滑性をうたわない商品はB以下とします。

※防滑性商品：エンボスを施すなどの加工により、水+ダスト時の防滑性に配慮した商品

データの判定目安

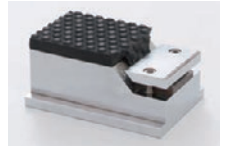
乾燥時と水+ダスト時の両方の状態で判断します。防滑性の指標となるC.S.R値は、数字が大きいくほど滑りにくいことを示しています。また乾燥時と水+ダスト時の差が小さいことも滑りにくさに寄与します。

1-2 C.S.R・B値

試験方法

素足想定での滑り性試験

785N (約80kgf) の荷重をかけた底面積56cm²の凹凸のあるゴム片を、床材の上で仰角18度、引張荷重速度785N/秒で滑らせたときの最大摩擦係数と最小摩擦係数を測定し、その和 (C.S.R・B値) を算出します。



$$\text{C.S.R} \cdot \text{B値} = \frac{\text{Pmax (N)} \cdot \text{Pmin (N)}}{\text{鉛直荷重 (785N)}}$$

評価基準

○…安心できるレベル (0.3%石鹸水にてC.S.R・B値が0.7以上)

データの判定目安

実際の浴室での試験施工結果に基づくと、0.3%石鹸水にてC.S.R・B値が0.7以上であれば安心できるレベルであるといえます。

1-3 素足官能試験

試験方法

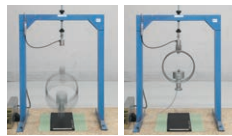
勾配10/100の斜面上に床材を施工し、濃度0.3%の石鹸水をかけた後、人間の素足で実際にシート上をすり足歩行し、滑りやすさを評価します。防滑性シート「NSシート NS550 遮熱ガーデント」を5、一般ビニル床シートを1と設定し、相対比較で各床材を5段階評価します。

2. 衝撃吸収性試験

試験方法

衝撃吸収性試験

加速度計を取付けた頭部モデル (3.85kg) を、所定の高さ (20±1cm) から床面に落下させ、衝突時の加速度を測定します。



試験機 TOLI R&D

データの判定目安

衝撃吸収性には、床材の材質よりも、下地による影響が強く、その性能を大きく左右します。たとえば、コンクリート下地と木造組床下地では、後者の方がはるかに衝撃吸収性にすぐれ、その差は床材の材質などの違いによる性能の差をはるかに超えます。同じ構造の建物に施工する際でも、アンダーレイシートなどの下地材を設けることで、衝撃吸収性を高めることが可能です。衝撃吸収性の指標となる最大加速度は、数値が大きいくほど衝撃が大きく、衝撃吸収性が悪いと考えられます。

評価基準 (S、A、Bは衝撃吸収性あり)

ランク	結果	用途の目安
S	100G (980m/s ²) 以下	怪我の防止に配慮した特に転倒時の安全を望む場所
A	100G (980m/s ²) 超～115G (1127m/s ²) 以下	転倒の可能性が比較的高い場所
B	115G (1127m/s ²) 超～130G (1274m/s ²) 以下	通常歩行だが、転倒時の安全を望む場所
C	一般床材	通常の歩行が行われる場所

3. キャスター走行性試験

試験方法

キャスター走行性試験 (東り独自試験)

スロープ (傾斜約10度) から荷重をかけたキャスター付台車を走行させ、水平面に施工した床材上で停止するまでの移動距離を測定します。測定は水平面の床材端部から走行後に止まった台車後輪の中心までの距離とします。台車は実際の使用を想定し、20kg・80kgの荷重をかけます。



試験機 TOLI R&D

データの判定目安

移動距離が長いほどキャスター走行性が良いと判断できます。

評価基準

ランク	結果	用途の目安
A	平均値が4.0m以上	軽い力で動かすことができる
B	平均値が2.0m以上	それほど力はいらぬ
C	平均値が1.2m以上	移動してからもある程度の力が必要
D	平均値が1.2m未満	移動に力が必要となる

キャスターの走行性は、移動しはじめる時に必要な力と、移動している時に必要とする力の双方で判断できます。その時の荷重が小さいほど、走行しやすいことを示します。たとえば、ビニル系床材もバイル長の短いループバイルカーペットも、移動しはじめる時に必要な力はほとんど変わりません。しかし、ビニル系床材は一旦移動し始めるとそれほど力がいらぬのに対し、通常のカーペットは移動してからもある程度の力が必要とされます。

4. 耐キャスター性試験

試験方法

耐キャスター性試験 (JIS A 1454 準拠)

前後左右可動の耐キャスター性試験装置 (図1) にてスウィブル軌跡 (図2) を描かせ、試験開始後、破損や膨れが生じるまでの時間を測定します。

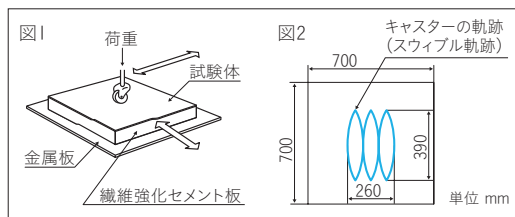
JIS A 1454 21 (耐キャスター性試験A法) に準拠していますが、試験体がシートの場合、継目の仕上がりが結果が左右するため、継目を作らずに試験を実施しています。

荷重: 2,000N (約204kgf) (単位面積当たり約900N/cm²)

車輪: 直径110mm、幅50mm、鉄製

下地: 厚さ10mmの繊維強化セメント板

接着剤: エポグレーS



評価基準 (S, Aは耐動荷重性あり)

S	一次試験 (車輪110mmφ) で180分以上、二次試験 (車輪46mmφ) で30分以上、かつ、非発泡であり、基材があること (ビニル床タイルは除く)
	一次試験 (車輪110mmφ) で180分以上、二次試験 (車輪46mmφ) で30分未満
A	一次試験 (車輪110mmφ) で60分以上180分未満
B	一次試験 (車輪110mmφ) で60分未満



試験機 TOLI R & D

床材にかかる接地荷重

	総重量	接地面積	接地荷重
キャスター付き事務椅子 (ゴム製4輪)	87kg	4輪 × 1.09cm ² /輪	200N/cm ²
キャスター付き事務椅子 (プラスチック製5輪)	98kg	5輪 × 0.70cm ² /輪	280N/cm ²
電動式手術台	280kg	4輪 × 1.10cm ² /輪	630N/cm ²
介護用電動ベッド	191kg	4輪 × 1.25cm ² /輪	370N/cm ²
浴室用ストレッチャー	115kg	4輪 × 1.30cm ² /輪	220N/cm ²
シャワーチェア	66.7kg	4輪 × 1.00cm ² /輪	160N/cm ²
車椅子普及型 (スチール製・24型エア)	78.5kg	2輪 × 1.80cm ² /輪 2輪 × 6.10cm ² /輪	50N/cm ²
電動車椅子	113.5kg	2輪 × 2.50cm ² /輪 2輪 × 4.30cm ² /輪	80N/cm ²

データの判定目安

所定荷重をかけたキャスターで試験体をしごきます。破損や膨れを生じるまでの時間が長いほど耐動荷重性が高いといえます。

5. 抗菌性・防カビ性試験

5-1 抗菌性

試験方法

抗菌加工製品 - 抗菌性試験方法・抗菌効果 (JIS Z 2801)

滅菌した試料の上に、1/500普通フイオンを含む各菌液を滴下し、滅菌した被覆フィルムをかぶせた後、これらを35±1°C、90%RH以上で24時間保存後、菌を洗い出し、寒天平板培養法にて生菌数を測定。抗菌活性値は、無加工品と同様の試験を行い、下記の式に従って算出します。

$$\text{抗菌活性値} = \log \frac{B}{C}$$

B: 無加工試験品の24時間後の生菌数 (個)
C: 抗菌試験品の24時間後の生菌数 (個)

評価基準

○…抗菌性あり (各菌の抗菌活性値が2.0以上)

データの判定目安

床材は、それぞれの抗菌活性値が2.0以上であれば、抗菌性能があることを示します。

5-2 防カビ性

試験方法

カビ抵抗性試験: 試験方法A (JIS Z 2911)

カビ混合孢子懸濁液を噴霧し、29°C、相対湿度95%以上で4週間培養し、菌糸の発育を最初に肉眼、または必要に応じて実体顕微鏡で確認します。

評価基準 (防カビ性あり…0あるいは1。肉眼でカビの発育が認められない)

結果の表示	目視による試験結果の表示
0	肉眼及び顕微鏡下でカビの発育は認められない
1	肉眼ではカビの発育は認められないが、顕微鏡下では確認される
2	菌糸の発育が肉眼で認められるが、発育部分の面積は試料の全面積の25%を超えない
3~5	菌糸の発育が肉眼で認められる 発育部分の面積は試料の全面積の25%を超える

6. 耐薬品性試験

試験方法

耐薬品性試験

各種床材上に脱脂綿を置き、1mlの薬品を滴下し、時計皿をかぶせて24時間放置し、水洗・乾燥後の汚染状態を目視評価します。

評価基準

着色、材質、光沢の3つの基準からそれぞれ

A: 変化なし B: わずかに変化する C: 変化する

を評価し、各基準の最も低い評価を総合評価とします。

ビニル系床材の例



A 変化なし

B わずかに変化する

C 変化する

NSシート 施工手順

床材の裏面に水が回ると、水分によって接着剤が無効化し、床材の膨れ・剥がれ、カビの増殖や異臭がおこる可能性があります。このような場所では、溶接や巻上げ施工によって、できるだけ裏面に水が回り込まない施工をする必要があります。

施工条件

- 下地は平滑で湿気のないこと（コンクリート・モルタル水分計でモルタル換算値8%以下）を条件とします。
- 下地に湿気がある場合（コンクリート・モルタル水分計でモルタル換算値8～10%）は、耐湿工法を採用してください。10%以上の湿気のある場合は施工を中止してください。
- 開放廊下やトイレなど、常時水漏れがあっても水が溜まることのない場所では、できるだけ床下や床材の裏面に水が回らないように巻上げ施工等を施してください。

施工上のご注意

- 工法については、各製品頁をご覧ください。
- ルーフバルコニー等の下地で多く採用される「防水層+押えコンクリート」は構造上、常に多量の水分を含む恐れがあります。シートの膨れや剥がれの原因となるため、施工はおすすめできません。
- 開放廊下は耐湿工法が標準となります。
- 吸水性の少ない・吸水性のない下地に施工する場合や、施工後著しいキャストの往來が予想される場合は、東リ総合カタログ「各種床材の接着剤早見表」をご参照ください。

■デザインカットについて

デザインカットの場合、模様などをあらかじめカットしてはめ込むことが可能です。防水性の必要な場所では、切込み部分をすべて溶接棒で溶接し、裏面に水が回り込まないように注意します。NSシート NS4400 アクアトレッド（HRタイプを含む）はデザインカットできません。

施工方法

①下地の確認

床材を貼る下地としての条件に適しているかどうかチェック。湿気のない平滑な床であることが大切。凹凸があれば、ケレンや補修材による補修をしておきます。

②材料納入・仮敷き

仮敷きをして、巻きグセなどをとります。

③下地の清掃

下地のホコリ、ゴミを除去します。

④床材の割付け・粗切り

できるだけ目地が少なくなるように、また端部に細かいカットが入らないように割付けし、多少長めにカットしておきます。輸送・保管中にシートの耳が破損している場合は耳落しを行います。

⑤端部のカット

壁際は、巾定規やパースクライバーを用いてけがいてからカットします。

⑥接着剤の塗布

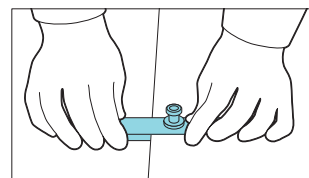
下地や用途に合った接着剤を塗布します。

⑦シートの貼付け

エアーを巻込んだり、たるみが出ないように、中央から空気を追い出すようにして貼付けます。

⑧目地部のカット

スクライバー等でけがいてからカットします。（落し込み工法）



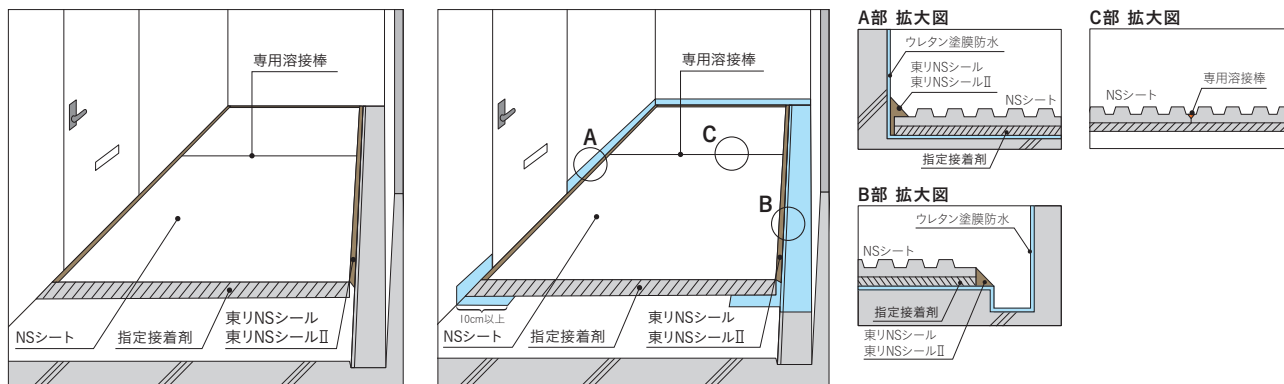
⑨圧着・エアー抜き

目地部分をハンドローラーでしっかりと圧着します。

⑩養生・確認

接着剤などによる汚れなど不備な点がないかチェックし、必要に応じて養生します。

■耐湿工法の納まり図



●ウレタン塗膜防水がある場合の一例。

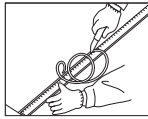
- ※上記納まり図はイメージです。実際の納まりと異なる場合があります。
- ※金属下地の場合は、耐湿工法で施工します。防錆処理下地が基準となります。
- ※土間床、新築のデッキプレート下地には、耐湿工法を採用してください。
- ※ウレタン塗膜防水のトップコートがフッ素系の場合、端部処理剤は東リNSシールをご使用ください。

継目処理

■専用溶接棒を使用する場合

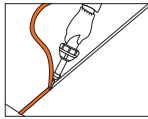
①溝切り

接着剤が十分に硬化した後、目地部分を溝切り機か溝切りカッターでUまたはVカットします。



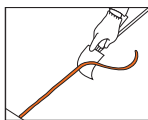
②熱風溶接

専用溶接棒を熱風溶接します。



③余盛り部分カット

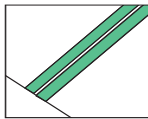
スパトラナイフ等を用いて余盛り部分をカットし、十分に冷えてから仕上げカットを行います。



■東リNSシールを使用する場合

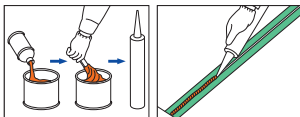
①マスキングテープの使用

マスキングテープを継目部分の周囲に貼り、養生します。



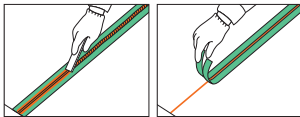
②東リNSシールを充填

東リNSシールのB液をA液缶中に入れ、色が均一になるまで攪拌し、カートリッジに注入します。コーキングガンで継目部に充填します。



③ヘラで平滑にする

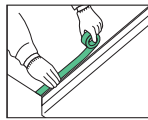
充填後、すぐに仕上げ用のヘラで表面を平滑に仕上げた後、速やかにマスキングテープを除去します。



端部処理

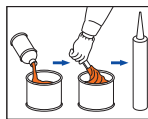
①マスキングテープの使用

シールする周辺を汚さないように、マスキングテープを貼ります。塗布表面のゴミ、ホコリなどを除去、水分のないことを確認します。



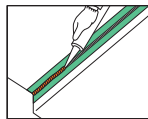
②東リNSシールの混合

東リNSシールのB液をA液缶中に入れ、色が均一になるまで攪拌し、カートリッジに注入します。
(東リNSシールIIは、攪拌の必要はありません。)



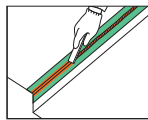
③充填

カートリッジの先端部をカットし、針金などで穴をあけてからコーキングガンにセットし、シート端部に充填します。



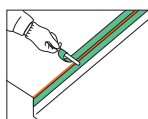
④平滑にする

端部に東リNSシールを充填後、すぐに仕上げ用のヘラで表面を平滑に仕上げます。



⑤マスキングテープの除去、養生

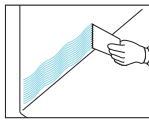
表面を仕上げた後、すぐにマスキングテープを除去し、約24時間養生します。実際に使用できるのは2～3日後です。



巻上げ施工

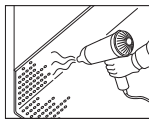
①接着剤塗布

巻上げ部分にも接着剤を塗布します。



②貼付け

巻上げ部分のシートを巻上げて貼付けます。



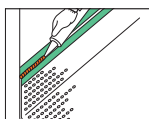
シートが硬く、巻上がらない時には、ドライヤーなどで温めて柔らかくしてから巻上げます。必要に応じて市販のR部材を利用してください。

③カット

巻上げた端部が気になる時は、東リNSシールまたは市販のアングルを用いて小口を処理します。

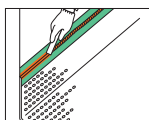
④東リNSシールで処理する場合 - 充填

マスキングテープで周囲を養生した後、東リNSシールを充填します。



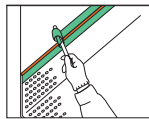
⑤東リNSシールで処理する場合 - 平滑にする

充填後、すぐに仕上げ用のヘラで表面を平滑に仕上げます。



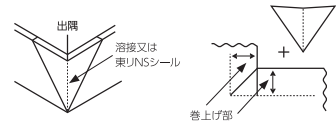
⑥東リNSシールで処理する場合 - 養生

マスキングテープを巻取り、約24時間養生します。



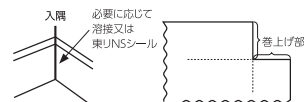
⑦出隅

出隅は図のように切込みし、継目部分を溶接または東リNSシールで処理します。



⑧入隅

入隅は図のように切込みし、防水性の必要部分は継目部分を溶接または東リNSシールで処理します。



バスナシリーズ 施工手順

浴室(継目処理が不要な場合)

1. 材料の準備

バスナシリーズの施工には床シートの他に施工用副資材(床材を貼り付ける接着剤や両面テープ、シール材、下地補修材)が必要です。下表の2種類の施工用副資材セット、もしくは施工用副資材をそれぞれ個別にご購入ください。

施工用副資材		接着剤・両面テープ		シール材		下地補修材	
		どちらか一方を選択		必要		条件によって必要(※②)	
		バスナセメントEPO	バスナテープ	バスナシールSS	コーキングガン(※①)	クイックレベラー	バスナパテEPO
施工用副資材セット 同梱内容(※③)	バスナテープ 施工材料パック	×	○	○	×	×	×
	バスナFA 施工材料パック	○	×	○	×	○	×

○:セットに同梱されている ×:セットに同梱されていない

※① 施工にはコーキングガン(シール用のガン)を別途ご購入いただく必要があります(ホームセンター等でご購入いただけます)。

※② 下地補修材が必要なケースにつきましては、『2下地の調整』をご参照ください。

※③ バスナテープ施工材料パックにはバスナシールSS用ヘラが同梱されています。

2. 下地の調整(必要な場合のみ)

タイル目地などの下地の凹凸の深さが1mm以上もしくは、凹凸の間隔が10mm以上の場合は下地処理を行ってください。

下地補修方法の詳細につきましてはP42をご参照ください。

3. 床面寸法の測定・シートのカット

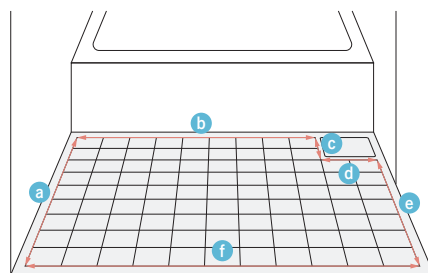
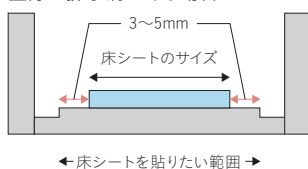
① 床シートを貼る範囲を決め、メジャー等で採寸します。

※床シートの端部は最後にバスナシールSSでシール処理を行うため、
下図のように各辺、貼りたい範囲よりも3~5mm程度小さくなるように採寸してください。

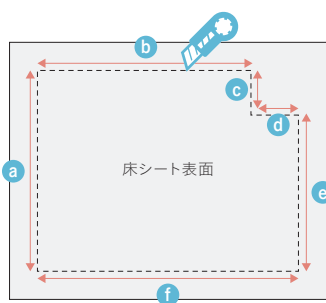
シートを壁際まで施工する場合



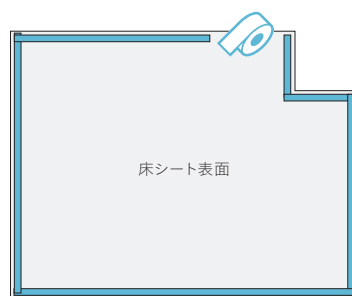
壁際に排水溝がある場合



② 寸法通りに床シートをカットします。



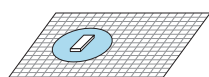
③ カットしたシートの周囲にマスキングテープを貼付けます。



排水溝などが床面の中心にある場合



排水溝より半径が3~5mm
大きい型紙をつくり、上面に
両面テープを貼ります。



両面テープの剥離紙を剥がし、
型紙を排水溝の位置に置
きます。



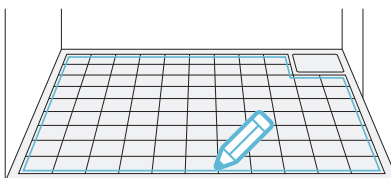
床シートを貼り付け位置に仮
置きし、型紙を床シートに貼
り付けます。



床シートを裏返し、型紙に
沿ってカットします。

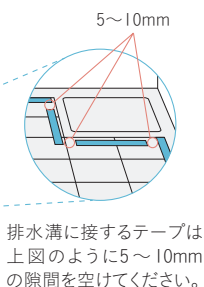
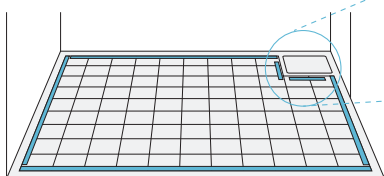
4. 床シートの貼付け

- ① 下地のゴミ、ホコリを取り除きます。
- ② カットした床シートを下地の上に仮置きし、貼付ける場所に鉛筆等でしるしを入れます。

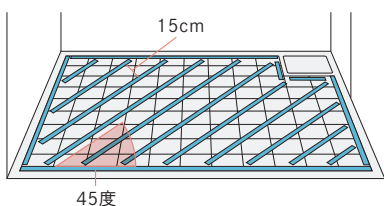


(A) バスナテープを使用する場合

- ③ 下地に描いたしるしに沿ってバスナテープを貼ります。



- ④ 周囲に貼ったバスナテープの内側に斜め(45度程度)に15cm間隔でバスナテープを貼ります。

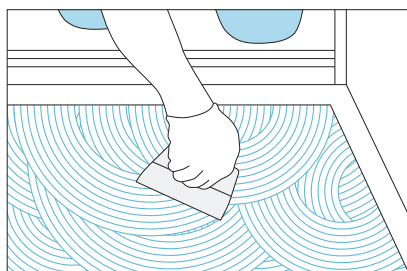


- ⑤ 床面に貼付けたバスナテープの剥離紙を剥がし、床シートを貼付けて『圧着』します。

(B) バスナセメントEPOを使用する場合

- ③ 使用方法に従ってバスナセメントEPOのA液・B液を等量混合し、ヘラ等(施工パックには混合用のヘラが同梱されています)を用いて均一になるまで混ぜます。
- ④ 付属のハケを使用し、接着剤を下地に速やかに塗布します。適切な待ち時間を取ったのち、シートを貼付けて『圧着』します。

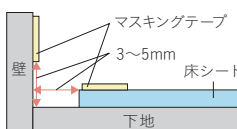
待ち時間の目安 夏季：20～60分 冬季：20～120分



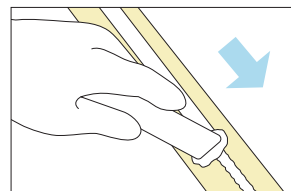
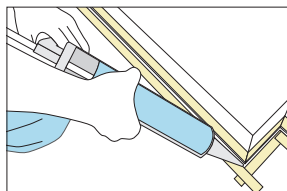
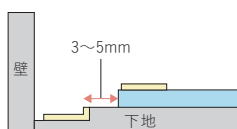
5. バスナシールSSの充填

- ① 貼付けた床シートの周囲に3~5mm程度の隙間を空けてマスキングテープを貼ります。
- ② コーキングガンを用いてバスナシールSSを充填します。
- ③ バスナシールSS用ヘラを使いシールを掻き取った後、マスキングテープをすべて剥がします。

シートを壁際まで施工する場合

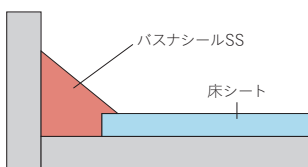


壁際に排水溝がある場合

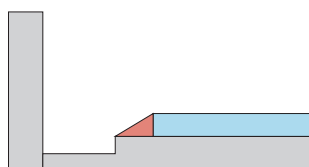


仕上りのイメージ

シートを壁際まで施工する場合



壁際に排水溝がある場合



施工方法

①下地の確認(下地調整)

施工する下地としての条件に適しているかどうかチェックします。なだらかな勾配のある下地であることが大切です。

【モルタル・コンクリート下地】

- 下地湿気は、「高周波水分計HI-520-2型(D.MODE)620未満」を条件とします。
- 凹凸は、ケレン用具や下地補修材(クイックレベラー等)で補修します。

【磁器タイル下地】

- 目地部分を下地補修材(クイックレベラー等)で埋めて平滑に仕上げます。尚、磁器タイル上に付いた補修材は、拭き取るか、あるいはケレン用具等で取り除きます。

【FRP下地】

- 目地等の凹凸がある場合には、バスナパテEPO等を使用して補修します。

②材料納入・仮敷

仮敷をして、巻き癖等を取ります。

※巻き癖等を取り易くする為にできるだけ10℃以上の場所で仮敷してください。

③下地の清掃

下地のホコリ、ゴミ等を除去します。

④割付・粗切り

できるだけ目地が少なく、水の流れを妨げないように、また端部に細かいカットが入らないように割付けし、多少長めにカットしておきます。輸送・保管中にシートの耳が破損している場合は、耳落しを行います。

⑤シートのカット

【全面敷込】

- 壁際はシールを考慮し、3～5mm程度空くように巾定規やバースクライバー等を用いてカットします。

【部分敷込】

- 磁器タイル下地やFRP下地にシートを部分的に敷込む場合は、あらかじめ敷込む範囲を決めてカットし、全周をシールします。

⑥接着剤の塗布

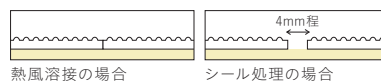
専用接着剤(バスナセメントEPO)を塗布します。この接着剤は2液型エポキシ樹脂系接着剤ですので、A液とB液をプラスチック容器等に等量計量し、色が均一になるまで攪拌してから、速やかに塗布してください。

⑦シートの貼付け

仮敷きで取れなかった巻き癖を裏巻きにする等して充分に取り除いてください。エアーを巻込んだり、たるみが出ないように、中央から空気を追いつくようにして貼付けます。

⑧目地部の処理

継目処理は熱風溶接・シール剤のどちらでも施工可能です。継目処理を溶接する場合は突付け、シール処理する場合は4mm程あけて施工します。



熱風溶接の場合

シール処理の場合

⑨圧着・エアー抜き

施工後は目地部分を含め、シート全面を充分圧着します。

※巻き癖が取れなかった場合、部分的に浮きが発生する事があります。その場合はライター、ドライヤー等の熱風でシートをやわらかくした上で再度圧着してください。

⑩養生・確認

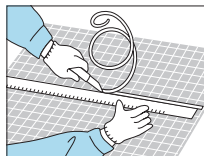
接着剤による汚れ等、不備な点がないかチェックし、養生します。

熱風溶接工法による継目処理

専用溶接棒を使用します。

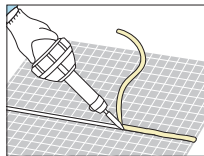
①カット

接着剤が充分に硬化した後、目地部分を溝切り機か溝切りカッターでUまたはVカットします。



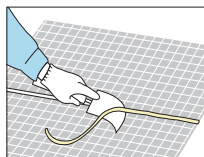
②熱風溶接

バスナ専用溶接棒を熱風溶接します。



③余剰部分カット

スパトラナイフ等を用いて余剰部分をカットします。

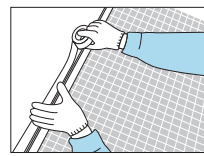


バスナシールSSによる継目・端部処理

専用シール剤(バスナシールSS)を使用します。

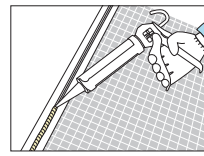
①マスキング

シールする周辺を汚さないように、マスキングテープを貼ります。塗布表面のゴミ、ホコリ等を除去し、水分のないことを確認します。



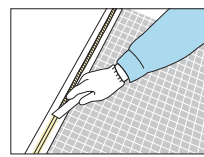
②充填

カートリッジの先端部をカットし、防湿膜に穴をあけてからコーキングガンにセットし、シート継目・端部に充填します。



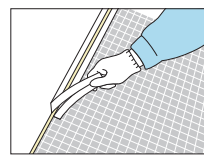
③平滑にする

充填後、すぐに仕上げ用のヘラで表面を平滑に仕上げます。



④マスキングテープの除去・養生

表面を仕上げた後、すぐにマスキングテープを取り除きます。

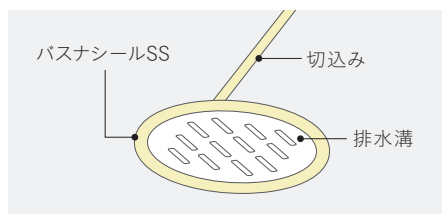


注意事項

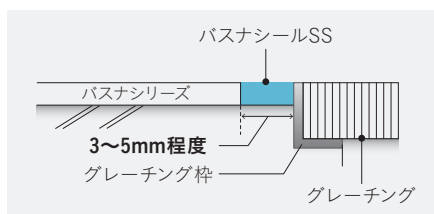
- 施工終了後、一晩養生したのち入浴していただくことは可能です。
2～3日間はシール部へのブラシ清掃は避けください。また、大型浴室等でのキャスターの往来は2～3日お控えください。

排水溝とグレーチングまわりの納まりについて

水勾配の大きな排水溝まわりは、切込みを入れるなどして処理してください。切込み部分は、継ぎ目または端部と同じ処理を行ってください。



グレーチングでは、金属部分の3～5mm手前で切り込み、その隙間にシール剤を充填してください。



■付録

下地補修について

タイル目地などの下地の凹凸の深さが1mm以上もしくは、凹凸の間隔が10mm以上の場合、下地補修材（別売）を用いて目地を埋める必要があります。使用する下地補修材については下表をご参照ください。

使用接着剤・テープ	下地	下地補修材
バスナテープ	磁器タイル	バスナパテEPO
	ユニットバスFRP（樹脂）	バスナパテEPO
バスナセメントEPO	磁器タイル	クイックレベラー
	ユニットバスFRP（樹脂）	バスナパテEPO

バスナパテEPOで下地を補修する場合

- (1) 下地のゴミ、ホコリを取り除きます。
- (2) 使用方法に従って、バスナパテEPOのA液とB液を等量混合します。
- (3) 左官ごてや地べら等（別売）を使用して、目地部分等の凹み部分に等の下地補修材で埋めて平滑（平ら）に仕上げます。
- (4) バスナパテEPOが乾いたことを確認し、床シートの施工を行ってください（待ち時間目安 20℃：3時間程度）。

クイックレベラーで下地を補修する場合

- (1) 下地のゴミ、ホコリを取り除きます。
- (2) 使用方法に従って、クイックレベラーに水を混ぜます。
- (3) 左官ごてや地べら等（別売）を使用して、目地部分等を下地補修材で埋めて平滑（平ら）に仕上げます。
- (4) クイックレベラーが乾く前に、磁器タイル上についたクイックレベラーを取り除いてください。
- (5) クイックレベラーが乾いたことを確認し、床シートの施工を行ってください（待ち時間目安 20℃：3時間程度）。

ご注意

- 水はけ性を発現させるために、下地水勾配は排水溝に向かい1/100～3/100程度お取りください。
- 下地補修により水勾配が充分に取れなくなると水はけ性が悪くなります。
- 施工1日後より入浴することが可能です。

製品スペック

トイレ用 防滑性ノワックスビニル床シート

消臭NSTワレNW (特許出願中)

消臭機能を持つトイレ用防滑性ノワックスシート。色柄のバリエーションが増え、様々なトイレ空間にお使いいただけます。



■品種 複層ビニル床シート FS

■価格

4,900円/m² (税抜き価格)

8,920円/m (税抜き価格)

■規格

幅×長さ	1820mm×9m
全厚	2mm 高耐久抗菌UV樹脂コーティング
梱包	9m/巻
取得JIS番号	JIS A 5705 ビニル系床材 床シート GB0507188

福祉用具情報システム(TAIS)登録されています。TAISコード:01447-000007

■工法

工法名	下地	接着剤
一般工法	乾燥したモルタル・コンクリート下地	エポグレーST・USセメント・東リ低臭USセメント・US200
—	乾燥したモルタル・コンクリート下地 耐動荷重性が必要な場合	エポグレーS
耐湿工法	湿気のおそれのあるモルタル・コンクリート下地	エポグレーST・USセメント・東リ低臭USセメント・US200
—	東リアンダーレイシート下地 (乾式清掃専用)	USセメント・東リ低臭USセメント・US200
継目処理	専用溶接棒による熱風溶接工法	専用溶接棒 (抗菌仕様)
—	専用継目処理剤による継目接着工法 (ジョイントシールド工法)	東リ ジョイントシールド

■端部仕上げ処理

工法名	下地	端部処理剤
一般工法	乾燥したモルタル・コンクリート下地	東リNSシール (抗菌仕様)
耐湿工法	湿気のおそれのあるモルタル・コンクリート下地	東リNSシール (抗菌仕様)
—	東リアンダーレイシート下地 (乾式清掃専用)	東リNSシールII (抗菌仕様)

- 必ず継目処理を施してください。
- 幅継ぎをする際は、耳部どうしてジョイントしてください。
- 施工後一週間は直射日光、冷暖房による急激な温度変化、水洗いは避けてください。
- 巻上げ施工の端部、壁際等、シート端部は指定のシール剤で仕上げてください。シール代は別途料金です。
- カッターの刃が傷みやすいので、こまめに刃を取替えてください。
- 乾式清掃に限り、下地材として東リアンダーレイシートをご利用いただけます。東リアンダーレイシート上下面とも同じ接着剤をご使用ください。東リアンダーレイシートご使用の場合は、耐動荷重性を発揮できません。
- ※USセメント、東リ低臭USセメント及びUS200以外のウレタン樹脂系接着剤は使用しないでください。
- ※専用シール剤(東リNSシール・東リNSシールII)の品番については、P.45品番対応表をご参照ください。

■メンテナンス

- メンテナンス用樹脂ワックスを塗布する必要はありません。日常的にポリッシャー、モップ、固く絞った雑巾などでヒールマーク等の汚れを取除いてください。取れにくい汚れには洗剤を使用してください。
- ワックスメンテナンスを行っても、NWシリーズの品質に問題はありません。
- ※ワックスメンテナンスを行う場合
施工後、養生期間をおいてから洗浄剤で洗浄し、よくすすいだ後に低光沢タイプのツヤンワックス(抗菌)、または光沢タイプのシーバイエス社製抗菌ワックス(ヘルステアコート)を塗布してください。通常のワックスでは抗菌効果が得られません。
- ワックスメンテナンスを行うと、消臭機能が低下することがあります。

■ご注意

- 屋内仕様です。直射日光の暴露を受ける屋外・半屋外での使用は避けてください。
- 夏場、東リNSシールに「膨れ」が発生する可能性があるため、B液の量を1/2~3/4に減量することをおすすめします。その場合は硬化時間が長くなるので、24時間程度歩行しないでください。
- 水拭き後長時間濡れた状態にしておくと、吸水して白化する場合があります。また菌の増殖や臭いの原因になります。乾いたモップで拭取り乾燥した状態でお使いください。

- 専用溶接棒部分は若干汚染性に劣ります。
- 湿式清掃の場合は、東リアンダーレイシートは使用できません。
- その他の注意事項についてはサンプル帳裏面および東リ総合カタログをご覧ください。

■ご注文について

ご注文の際は、色見本の下の品番にてご用命ください。

乾式厨房用 防滑性ビニル床シート

NSシート NS4400 アクアトレッド

乾式厨房におすすめ!耐熱性・耐動荷重性などの高機能を持つ防滑性シート。



■品種 複層ビニル床シート FS

■価格

5,800円/m² (税抜き価格)

10,560円/m (税抜き価格)

■規格

幅×長さ	1820mm×20m
全厚	2mm UV樹脂コーティング
梱包	20m/巻
取得JIS番号	JIS A 5705 ビニル系床材 床シート GB0507188

■工法

工法名	下地	接着剤
一般工法	乾燥したモルタル・コンクリート下地	エポコイヤルセメント・エポAR600
—	乾燥したモルタル・コンクリート下地 耐動荷重性が必要な場合	エポグレーS
耐湿工法	湿気のおそれのあるモルタル・コンクリート下地	エポグレーST・USセメント・東リ低臭USセメント・US200
継目処理	専用溶接棒による熱風溶接工法	専用溶接棒 (抗菌仕様)
—	—	東リNSシール (抗菌仕様)

■端部仕上げ処理

工法名	下地	端部処理剤
一般工法	乾燥したモルタル・コンクリート下地	東リNSシール (抗菌仕様)
耐湿工法	湿気のおそれのあるモルタル・コンクリート下地	東リNSシール (抗菌仕様)

- 必ず継目処理を施してください。
- 幅継ぎをする際は、耳部どうしてジョイントしてください。
- 施工後一週間は直射日光、冷暖房による急激な温度変化、水洗いは避けてください。
- 水のかかる場所では、耐湿工法が標準となります。必ず継目処理を施し、端部は東リNSシールで仕上げてください。シール代は別途料金です。
- カッターの刃が傷みやすいので、こまめに刃を取替えてください。
- ※USセメント、東リ低臭USセメント及びUS200以外のウレタン樹脂系接着剤は使用しないでください。
- ※専用シール剤(東リNSシール)の品番については、P.45品番対応表をご参照ください。

■メンテナンス

- ※ワックスメンテナンスを行う場合
施工後、養生期間をおいてから洗浄剤で洗浄し、よくすすいだ後に低光沢タイプのツヤンワックス(抗菌)、または光沢タイプのシーバイエス社製抗菌ワックス(ヘルステアコート)を塗布してください。通常のワックスでは抗菌効果が得られません。

■ご注意

- 屋内仕様です。直射日光の暴露を受ける屋外・半屋外での使用は避けてください。
- NS4400は乾式厨房用に開発しております。水はけ性(清掃性)が向上したフラットな表面形状を持ちます。油污や大量の水が発生する部位へ使用された場合、十分な防滑性が得られない場合がありますのでご注意ください。
- 乾式清掃とは、汚れた部分を濡らしたモップやブラシ等で清掃し、清掃後に拭取り、乾燥させるという清掃方法を採用している厨房のことです。
- 夏場、東リNSシールに「膨れ」が発生する可能性があるため、B液の量を1/2~3/4に減量することをおすすめします。その場合は硬化時間が長くなるので、24時間程度歩行しないでください。
- その他の注意事項についてはサンプル帳裏面および東リ総合カタログをご覧ください。

■ご注文について

ご注文の際は、色見本の下の品番にてご用命ください。

屋外対応 防滑性ノワックスビニル床シート

NSリアルデザインNW

シンクロンボスによる目地の凹凸でリアルな風合いを演出した屋外対応の防滑性ノワックスビニル床シート。



■品種 発泡複層ビニル床シート HS

■価格

4,500円/m² (税抜き価格)

8,200円/m (税抜き価格)

■規格

幅×長さ	1820mm×20m
全厚	2.5mm (凸部) 高耐久UV樹脂コーティング
梱包	20m/巻
取得JIS番号	JIS A 5705 ビニル系床材 床シート GB0507188

福祉用具情報システム(TAIS)登録されています。

■工法

工法名	下地	接着剤
一般工法	乾燥したモルタル・コンクリート下地	エポコイヤルセメント・エポAR600
耐湿工法	水濡れの可能性のある場所および湿気のおそれのあるモルタル・コンクリート下地	エポグレーST・USセメント・東リ低臭USセメント・US200
防水下地	ウレタン塗膜防水下地	エポグレーST・USセメント・東リ低臭USセメント・US200
—	東リアンダーレイシート下地 (屋内施工専用)	USセメント・東リ低臭USセメント・US200
—	NSアンダーレイシート下地 (屋内施工専用)	USセメント
継目処理	専用溶接棒による熱風溶接工法	専用溶接棒

■端部仕上げ処理

工法名	下地	端部処理剤
一般工法	乾燥したモルタル・コンクリート下地	東リNSシール・東リNSシールII
耐湿工法	水濡れの可能性のある場所および湿気のおそれのあるモルタル・コンクリート下地	東リNSシール・東リNSシールII
—	NSアンダーレイシート下地 (屋内施工専用)	東リNSシールII

- 必ず継目処理を施してください。
- 幅継ぎをする際は、耳部どうしてジョイントしてください。
- 目地の横での継目処理を推奨します。
- 水濡れの可能性のある場所(開放廊下・バルコニー等)は、耐湿工法が標準になります。(※発泡複層ノワックス等)は、耐湿工法が標準になります。必ず継目処理を施し、端部は東リNSシール・東リNSシールIIで仕上げてください。シール代は別途料金です。
- 東リアンダーレイシートおよびNSアンダーレイシートをご使用の際は、上下面とも同じ接着剤をご使用ください。
- 東リアンダーレイシートおよびNSアンダーレイシートをご使用の際は、家具などの重量物によりへこみ跡が残りますので敷板などで荷重を分散させるようにしてください。
- 東リアンダーレイシートおよびNSアンダーレイシートをご使用の際は、キャスターの選りくたれ場所では車輪跡が残る場合があります。使用は避けてください。
- ※専用シール剤(東リNSシール・東リNSシールII)の品番については、P.45品番対応表をご参照ください。

■メンテナンス

- 屋外使用の場合は、樹脂ワックスは塗布しないでください。
- メンテナンス用樹脂ワックスを塗布する必要はありません。日常的にポリッシャー、モップ、固く絞った雑巾などでヒールマーク等の汚れを取除いてください。取れにくい汚れには洗剤を使用してください。
- 面積の大きな施設では、洗浄力の優れた自動床面洗浄機を推奨いたします。
- ワックスメンテナンスを行ってもNWシリーズの品質に問題はあります。
- ワックスを塗布する場合は、凹部にワックスが溜まらないよう、均一に薄く塗布してください。
- 素材固有の臭いがあります。換気を心がけてください。

■ご注意

- ルーバルコニー等の下地で多く採用される「防水層+押えコンクリート」は構造上、常に多量の水分を含む恐れがあります。シートの膨れや割れの原因となるため、施工はおすすめできません。
- 夏場、東リNSシールに「膨れ」が発生する可能性があるため、B液の量を1/2~3/4に減量することをおすすめします。その場合は硬化時間が長くなるので、24時間程度歩行しないでください。
- その他の注意事項についてはサンプル帳裏面および東リ総合カタログをご覧ください。

■ご注文について

ご注文の際は、色見本の下の品番にてご用命ください。

浴室・浴場用ビニル床シート

バスナリアルデザイン (特許出願中)

浴室の高級感を演出する浴室用ビニル床シート。ヒートショックのリスク軽減、防滑性、水はけ性、クッション性に優れた床材です。



■品種 クッションフロア KS

■価格

10,600円/m² (税抜き価格)

19,290円/m (税抜き価格)

■規格

幅×長さ	1820mm×9m
全厚	3.5mm
梱包	9m/巻
取得JIS番号	JIS A 5705 ビニル系床材 床シート GB0507188

福祉用具情報システム (TAIS) 登録されています。

浴室・浴場用ビニル床シート

バスナフローレ (特許出願中)

オーソドックスなプレーン柄の浴室用ビニル床シート。ヒートショックのリスク軽減、防滑性、水はけ性、クッション性に優れた床材です。



■品種 クッションフロア KS

■価格

9,600円/m² (税抜き価格)

17,470円/m (税抜き価格)

■規格

幅×長さ	1820mm×9m
全厚	3.5mm
梱包	9m/巻
取得JIS番号	JIS A 5705 ビニル系床材 床シート GB0507188

福祉用具情報システム (TAIS) 登録されています。

浴室・浴場用ビニル床シート

バスナアルティ (特許出願中)

キャスト走行性や接触温熱感に優れた浴室用床シート。機械浴室での使用におすすめです。



■品種 発泡複層ビニル床シート HS

■価格

8,600円/m² (税抜き価格)

15,650円/m (税抜き価格)

■規格

幅×長さ	1820mm×9m
全厚	2.8mm
梱包	9m/巻
取得JIS番号	JIS A 5705 ビニル系床材 床シート GB0507188

福祉用具情報システム (TAIS) 登録されています。

■工法

工法名	下地	接着剤
耐湿工法	浴室や浴場の磁器タイル・ユニットバス (樹脂) 下地。湿気のおそれのあるモルタル・コンクリート下地	バスナセメントEPO (防カビ仕様)
継目処理	専用溶接棒による熱風溶接工法	専用溶接棒 (防カビ・抗菌仕様)
テープ工法	住宅や宿泊施設 (客室) の浴室の磁器タイル・ユニットバス (樹脂) 下地	バスナテープ

■端部仕上げ処理

工法名	下地	端部処理剤
耐湿工法	湿気のおそれのあるモルタル・コンクリート下地	バスナシールSS (防カビ・抗菌仕様)

- 壁際等、シート端部はバスナシールSSで仕上げてください。シール代は別途料金です。
- 継目処理が必要な浴室にはテープ工法はご利用いただけません。
- 既存浴室の床に本製品を施工する場合、既存床の目地の幅が10mm以上もしくは深さが1mm以上の際に目地処理が必要となります。
- テープ工法かつ下地の目地処理が必要な場合、下地が磁器タイル・ユニットバス (樹脂) 下地に関わらず、目地処理にはバスナバテEPOをご利用ください。
- ※専用シール剤 (バスナシールSS) の品番については、P.45品番対応表をご参照ください。

■メンテナンス

- 屋内仕様です。直射日光の暴露を受ける屋外・半屋外での使用は避けてください。
- 一日を通して乾燥時間を取りにくい浴室や常時お湯あるいは水が流れ続けている箇所では、シート表面が白っぽくなる場合がありますのでご注意ください。吸水による白化の場合は、充分乾燥させると元の状態に戻ります。
- 毛染め液、ある種のタールなどに使われる染料で着色する場合があります。ご使用を控えるか、付着後すぐに洗い流してください。
- 汚れが付着すると、防滑性や水はけ性の低下の原因となります。汚れが付着した場合は、市販のお風呂用洗剤を使用し、スポンジ等で清掃してください。
- ある種のゴムによる着色染汚を招く場合があります。ご注意ください。

■ご注意

- 製法上の理由により柄合わせができません。ご了承ください。
- その他の注意事項についてはサンプル帳裏面および東リ総合カタログをご覧ください。

■ご注文について

ご注文の際は、色見本の下の品番にてご用命ください。

フラットタイプ防滑性ビニル床シート

NSフラット

フラットだけど滑りにくい、フラットだから掃除がしやすい。廊下やスロープに最適。



■品種 発泡複層ビニル床シート HS

■価格

4,500円/m² (税抜き価格)

8,200円/m (税抜き価格)

■規格

幅×長さ	1820mm×20m
全厚	2mm UV樹脂コーティング
梱包	20m/巻
取得JIS番号	JIS A 5705 ビニル系床材 床シート GB0507188

■工法

工法名	下地	接着剤
一般工法	乾燥したモルタル・コンクリート下地	エコロイヤルセメント・エコAR600
—	乾燥したモルタル・コンクリート下地 耐動荷重性が必要な場合	エポグレイS・USセメント・US200
—	医療・福祉施設の病室、居室等でスリング式電動ベッドを使用する場合	エポグレイST・USセメント・東リ低臭USセメント・US200
耐湿工法	湿気のおそれのあるモルタル・コンクリート下地	エポグレイST・USセメント・東リ低臭USセメント・US200
—	東リアンダーレイシート下地	USセメント・東リ低臭USセメント・US200
継目処理	専用溶接棒による熱風溶接工法	専用溶接棒 (抗菌仕様)

- 必ず継目処理を施してください。
- 幅継ぎをする際は、耳部どうしでジョイントしてください。
- 施工後一週間は直射日光、冷暖房による急激な温度変化、水洗いは避けてください。
- カッターの刃が傷みやすいので、ごまめに刃を替替えてください。
- 下地材として東リアンダーレイシートをご利用いただけます。東リアンダーレイシート上下面とも同じ接着剤をご使用ください。東リアンダーレイシートご使用の場合は、耐動荷重性を発揮できません。
- 医療・福祉施設の病室、居室等でスリング式電動ベッドを使用する場合は、下地水分指標にかかわらずエポキシ樹脂系接着剤 (エポグレイST)、ウレタン樹脂系接着剤 (USセメント、東リ低臭USセメント、US200) をお使いください。
- スリング式電動ベッドのご使用に際しては、他にも留意点があります。詳細は東リ総合カタログをご覧ください。
- ※USセメント、東リ低臭USセメント及びUS200以外のウレタン樹脂系接着剤は使用しないでください。

■メンテナンス

- 施工後、養生期間をおいてから洗浄剤で洗浄し、よくすすいだ後に低光沢タイプのツヤノンワックス (抗菌)、または光沢タイプのシーパイン社製抗菌ワックス (ヘルスケアコート) を塗布してください。通常のワックスでは抗菌効果が得られません。

■ご注意

- 屋内仕様です。直射日光の暴露を受ける屋外・半屋外での使用は避けてください。
- 汚れ防止の為にワックス塗布をおすすめしますが、厚塗りすると防滑性が落ちますのでご注意ください。
- その他の注意事項についてはサンプル帳裏面および東リ総合カタログをご覧ください。

■ご注文について

ご注文の際は、色見本の下の品番にてご用命ください。

汎用防滑性ビニル床シート

フロアリウム プレーンエンボス

コストパフォーマンスに優れた防滑性シート。



■品種 複層ビニル床シート FS

■価格

3,000円/m² (税抜き価格)

5,460円/m (税抜き価格)

■規格

幅×長さ	1820mm×18m
全厚	2mm (凸部)
梱包	18m/巻
取得JIS番号	JIS A 5705 ビニル系床材 床シート GB0506143

■工法

工法名	下地	接着剤
一般工法	乾燥したモルタル・コンクリート下地	エコロイヤルセメント・エコAR600
耐湿工法	湿気のおそれのあるモルタル・コンクリート下地	エポグレイST・USセメント・東リ低臭USセメント・US200
—	東リアンダーレイシート下地	USセメント・東リ低臭USセメント・US200
継目処理	専用溶接棒による熱風溶接工法	専用溶接棒

- 必ず継目処理を施してください。
- 幅継ぎをする際は、耳部どうしでジョイントしてください。
- 施工後一週間は直射日光、冷暖房による急激な温度変化、水洗いは避けてください。
- 下地材として東リアンダーレイシートをご利用いただけます。東リアンダーレイシート上下面とも同じ接着剤をご使用ください。

■メンテナンス

- 施工後、養生期間をおいてから洗浄剤で洗浄し、よくすすいだ後に樹脂ワックス (ニューFBワックス・Uワックス・ツヤノンワックス (抗菌)) を塗布してください。
- 凹部にワックスが溜まらないように、均一に薄く塗布してください。

■ご注意

- 屋内仕様です。直射日光の暴露を受ける屋外・半屋外での使用は避けてください。
- NSシートは、製法上の理由により柄合わせができません。ご了承ください。
- その他の注意事項についてはサンプル帳裏面および東リ総合カタログをご覧ください。

■ご注文について

ご注文の際は、色見本の下の品番にてご用命ください。

■受注生産

特別寸法 (全厚)
寸法: 1820mm×18m
全厚: 2.5mm
梱包: 18m/巻 納期 受注後3週間
条件: 基準色のみ 300m/色以上
価格: 3,300円/m² (税抜き価格)
6,010円/m (税抜き価格)

NSシート・副資材の組み合わせ一覧

NSシート	副資材			
	東リNSシート	東リNSシートII	オートンリペアカラーQィック	バスナシートSS
NSリアルデザインNW	NS4201	NSSL4201	NSSL2207	—
	NS4211	NSSL4211	NSSL2207	—
	NS4212	NSSL4212	NSSL2213	—
	NS4213	NSSL4213	NSSL2204	—
	NS4214	NSSL4214	NSSL2209	—
	NS4221	NSSL4221	NSSL2207	—
	NS4222	NSSL4222	NSSL2204	—
	NS4223	NSSL4223	NSSL2209	—
	NS4231	NSSL4231	NSSL2211	—
	NS4301	NSSL4301	NSSL2202	—
NS4302	NSSL4302	NSSL2211	—	
NS4303	NSSL4303	NSSL2211	—	
NSシートNS4400アクアトレッド	NS4401	NSSL4401	—	—
	NS4402	NSSL4402	—	—
	NS4403	NSSL4403	—	—
	NS4404	NSSL4404	—	—
	NS4405	NSSL4405	—	—
	NS4406	NSSL4406	—	—
	NS4407	NSSL4407	—	—
	NS4408	NSSL4408	—	—
	NS4411	NSSL4411	—	—
	NS4412	NSSL4412	—	—
NS4421	NSSL4421	—	—	
NS4422	NSSL4422	—	—	
消臭NSTフレンNW(注1)	NS4801	NSSL4801	—	ORC108
	NS4802	NSSL4802	—	ORC116
	NS4803	NSSL4803	—	ORC117
	NS4804	NSSL4804	NSSL2201	ORC132
	NS4805	NSSL4805	NSSL2209	ORC133
	NS4806	NSSL4806	—	ORC128
	NS4808	NSSL4808	—	ORC121
	NS4812	NSSL4812	—	ORC105
	NS4813	NSSL4813	NSSL2210	ORC111
	NS4814	NSSL4814	NSSL2211	ORC136
NS4821	NSSL4821	—	ORC102	
NS4822	NSSL4822	—	ORC103	
NS4823	NSSL4823	—	ORC109	
NS4834	NSSL4834	NSSL2210	ORC111	
NS4835	NSSL4835	—	ORC112	
NS4836	NSSL4836	NSSL2211	ORC140	
NS4840	NSSL4840	NSSL2214	ORC131	
NS4841	NSSL4841	NSSL2204	ORC125	
NS4842	NSSL4842	NSSL2210	ORC111	
NS4844	NSSL4844	NSSL2209	ORC133	
NS4851	NSSL4851	NSSL2204	ORC132	
NS4852	NSSL4852	—	ORC101	
NS4853	NSSL4853	NSSL2201	ORC125	
NS4861	NSSL4861	—	ORC105	
NS4862	NSSL4862	NSSL2214	ORC131	
NS4863	NSSL4863	NSSL2201	ORC125	
バスナリアルデザイン	BNR3101	—	—	BNSL3101
	BNR3102	—	—	BNSL3102
	BNR3103	—	—	BNSL3103
	BNR3104	—	—	BNSL3104
	BNR3201	—	—	BNSL3201
	BNR3202	—	—	BNSL3202
	BNR3301	—	—	BNSL3301
	BNR3302	—	—	BNSL3302
	BNR3401	—	—	BNSL3401
	BNR3402	—	—	BNSL3402
バスナフローレ	BNF1101	—	—	BNSL1101
	BNF1102	—	—	BNSL1102
	BNF1103	—	—	BNSL1103
	BNF1104	—	—	BNSL1104
バスナアルティ	BNA2101	—	—	BNSL2101
	BNA2102	—	—	BNSL2102
	BNA2103	—	—	BNSL2103

東リNSシートII 10本入り(品番) [M]を品番コードとしてご用命ください。
 (注1) 消臭NSTフレンNWは、乾式清掃トイレに限りアンダーレイシート施工時の端部処理剤として、東リNSシートIIをお使いいただけます。

品名	東リNSシートII		バスナシートSS
	2本入り	10本入り	
特記	NSシート専用 継目・端部処理剤		バスナシート専用 端部処理剤(防カビ・抗菌)
価格(税抜き価格)	5,500円/セット	6,500円/ケース	26,000円/ケース
規格	500g/セット/ケース A液420g B液80g マスキングテープ4巻同梱 (18mm幅×18m巻)	333ml×2本/ケース マスキングテープ 4巻同梱 (18mm幅×18m巻)	333ml×2本/ケース マスキングテープ 4巻同梱 (18mm幅×18m巻)
組成	二液型ウレタン樹脂系	変成シリコーン系	変成シリコーン系
標準手配量(採用時の目安)	18m/セット	NSシートの端部 18m/本 NSシート+NSアンダーレイシート 9m/本	15m/本
適用	NSシート全般の水がかかる場所での端部仕上げ用。NSシート NS4400 アクアトレッドの継目溶接用。NSシート全般・東リNSステップ800の全色対応色あり。	NSアンダーレイシート施工時の端部仕上げ用。屋外ではNSリアルデザインNW、屋内ではNSリアルデザインNW、消臭NSTフレンNW(乾式清掃時)のみ使用可能。	バスナフローレ、バスナアルティ、バスナリアルデザイン、ラバナの端部仕上げ用。バスナリアルデザインの継目処理剤。
特長	耐候性に優れる。マスキングテープ・ペラ・空カートリッジがセット。	一液カートリッジタイプ。二液タイプと異なり、混練する手間がいらず、直ちに使用できます。共通使用11色(NSバス近似色)を用意。耐候性に優れる。抗菌・防カビ仕様。弾力性があり、床材に追随しNSアンダーレイシート施工時に適しています。	一液カートリッジタイプ。二液タイプと異なり、混練する手間がいらず直ちに使用できます。バスナフローレ、バスナアルティ、バスナリアルデザイン、ラバナ近似色を用意。抗菌・防カビ仕様。
ホルムアルデヒド放散量区分	対象外	対象外	対象外
ご注意	火気厳禁 コーキングガンが必要。 A液B液を十分に混合。開封後は速やかにご使用ください。 夏場、東リNSシートに「膨れ」が発生する可能性があるため、B液の量を1/2〜3/4に減量することをおすすめします。その場合は硬化時間が長くなるので、24時間程度歩行しないでください。NSアンダーレイシート施工時には使用不可。東リNSシートIIをご使用ください。	コーキングガンが必要。	コーキングガンが必要。
集積限度	●●●2,000セット	—	—
品番コード	左記の品番対応表にてご用命ください。		

・詳細は東リ総合カタログをご覧ください。

東リ ジョイントシールド

- 1 溶接棒と比べて継ぎ目が目立ちにくい
- 2 溶接棒同等の高い強度と耐久性
- 3 4ステップの新工法

品名	東リ ジョイントシールドフルセット	東リ ジョイントシールド液セット	替え針セット	JSテープ
規格	シールド液180g、専用ボトル、JSテープ、ハンドローラー巻付け用スポンジ、施工要領書、キャップ、専用ノズル(針込み)	シールド液180g、専用ボトル、JSテープ、ハンドローラー巻付け用スポンジ、施工要領書 ※専用ノズルは付いていません。	専用ノズル用替え針(10本)	JSテープ3巻セット(18m/巻)
価格(税抜き)	5,000円/セット	3,400円/セット	6,300円/セット(10本)セット	1,140円/セット(3巻)セット
標準施工長さ	50m/セット SFフロアNW(3.5mm)35m/セット	ケアセーフNW30m/セット	—	—
品番コード	TS/SF/FS/FL/NS/CAR/HTE+JS+床材品番+FU	TS/SF/FS/FL/NS/CAR/HTE+JS+床材品番+EK	JSHARI	JSTAPE
対応商品	東リNWシリーズ(長尺シート)(アリーナフィット、NSリアルデザインNWを除く)			

※東リアンダーレイシート下地での使用は可能ですが、重量物や車輪などの局部荷重がかかる場合は、ご使用いただけません。

オートンリペアカラーQィック

品名	オートンリペアカラーQィック
用途	塩ビ床材の継目補修・立面施工の継目接着
規格	200g/本
標準手配量	25m/本
色数	56色
出荷単位	1本より

※オートンリペアカラーQィックは、東リにて取扱いしております。
 ※詳細は、東リ営業所にお問合わせください。 ※詳しい施工方法は、同梱の取扱説明書をご確認ください。

東リ リノカット

品名	東リ リノカット
品番	LCT
同梱物	カット刃 2枚(本体にセット) 替え刃 8枚、カット刃保護カバー取扱説明書

※東リ リノカットは、東リにて取扱いしております。
 ※詳細は、東リ営業所にお問合わせください。 ※詳しい施工方法は、同梱の取扱説明書をご確認ください。

接着剤・テープ一覧表

種類	ゴム系ラテックス形	アクリル樹脂系エマルジョン形	ウレタン樹脂系溶剤形	ウレタン樹脂系溶剤形
品名	エコロイヤルセメント	エコAR600	USセメント	東り低臭USセメント
特記	一般工法用	一般工法用	耐湿工法用	耐湿工法用(低臭タイプ)
価格 (税抜き価格)	大 9,200円/缶 はけ 中 6,300円/缶 小 4,600円/缶 15,000円/ケース(4缶)	大 12,300円/缶 はけ 中 8,400円/缶 小 4,900円/缶	大 24,700円/缶 はけ 中 14,100円/缶 小 6,800円/缶 24,200円/ケース(4缶)	大 26,000円/缶 はけ 中 16,000円/缶
缶容量・規格	大: 18kg, 中: 9kg, 小: 4kg	大: 15kg, 中: 9kg, 小: 3kg	大: 18kg, 中: 9kg, 小: 3kg	大: 18kg, 中: 9kg
標準手配量 (採用時の目安)	0.33kg/m ²	0.30kg/m ²	0.36kg/m ²	0.36kg/m ²
施工可能面積	大: 約55m ² , 中: 約27m ² , 小: 約12m ²	大: 約50m ² , 中: 約30m ² , 小: 約10m ²	大: 約50m ² , 中: 約25m ² , 小: 約8m ²	大: 約50m ² , 中: 約25m ²
適用下地 (D.MODE測定値)	グレードI(水分指標8%以下) 吸水性のある下地	グレードI(水分指標8%以下) 吸水性のある下地 吸水性の少ない下地	グレードI・グレードIIa (水分指標10%未満)	グレードI・グレードIIa (水分指標10%未満)
ご注意	耐水性、耐アルカリ性に乏しいので、湿気のおそれのあるモルタル床では使用不可。	耐水性、耐アルカリ性に乏しいので、湿気のおそれのあるモルタル床では使用不可。	火気厳禁 施工後必ずガス抜き作業を行い、1時間以内に再度ローラー押しをさせる。使用残は缶に戻さない。開缶後は速やかに使用する。	火気厳禁 施工後必ずガス抜き作業を行い、1時間以内に再度ローラー押しをさせる。使用残は缶に戻さない。開缶後は速やかに使用する。一部の機能性床材・フラートには使用不可。耐動荷重性が要求される場所には使用不可。
品番コード	大 ERC-L 中 ERC-M 小 ERC-S 小ケース ERC-CA	大 EAR600-L 中 EAR600-M 小 EAR600-S	大 NUSC-L 中 NUSC-M 小 NUSC-S 小ケース NUSC-CA	大 TUSC-L 中 TUSC-M

種類	ウレタン樹脂系溶剤形	エポキシ樹脂系溶剤形	エポキシ樹脂系溶剤形	エポキシ樹脂系溶剤形	エポキシ樹脂系溶剤形
品名	US200	エポグレイ-ST	エポグレイ-S	バスナセメントEPO	バスナテープ NEW
特記	耐湿工法用	耐湿工法用(二液タイプ)	耐湿工法用(二液タイプ)	耐湿工法用(二液タイプ)	アクリル系粘着樹脂 ポリエチレンラミクロス
価格 (税抜き価格)	大 16,500円/缶 はけ	大 28,000円/セット はけ 小 8,600円/セット	中 23,000円/セット はけ 小 11,500円/セット	大 35,000円/セット 小 11,500円/ケース (1kgセット4個)	2,600円/15m巻
缶容量・規格	大: 16kg	大: 16kg セット(A液8kg・B液8kg) 小: 4kg セット(A液2kg・B液2kg)	中: 10kg セット(A液5kg・B液5kg) 小: 4kg セット(A液2kg・B液2kg)	大: 16kg セット(A液8kg・B液8kg) 小: 1kg セット(4個) (A液0.5kg・B液0.5kg)	幅40mm×15m(巻)
標準手配量 (採用時の目安)	0.36kg/m ²	0.40kg/m ² (A液・B液混合後)	0.40kg/m ² (A液・B液混合後)	0.40kg/m ² (A液・B液混合後)	約1.3m ² /巻
施工可能面積	大: 約45m ²	大: 約40m ² , 小: 約10m ² (A液・B液混合後)	中: 約25m ² , 小: 約10m ² (A液・B液混合後)	大: 約40m ² , 小: 約10m ² (A液・B液混合後)	
適用下地 (D.MODE測定値)	グレードI・グレードIIa (水分指標10%未満)	グレードI・グレードIIa (水分指標10%未満)	グレードI・グレードIIa (水分指標10%未満)	グレードI・グレードIIa (水分指標10%未満)	住宅や宿泊施設(客室)の浴室の磁器 タイル・ユニットバス(樹脂)下地
ご注意	火気厳禁 施工後必ずガス抜き作業を行い、1時間以内に再度ローラー押しをさせる。使用残は缶に戻さない。開缶後は速やかに使用する。一部の機能性床材・フラートには使用不可。耐動荷重性が要求される場所には使用不可。	火気厳禁 開缶時上澄み液がある場合、各缶毎に攪拌後、二液を等量で充分に(色が均一になるまで)混ぜ合わせる。	火気厳禁 開缶時上澄み液がある場合、各缶毎に攪拌後、二液を等量で充分に(色が均一になるまで)混ぜ合わせる。溶剤による膨れを生じる事があるのでガス抜き、待ち時間を厳守。	火気厳禁 開缶時上澄み液がある場合、各缶毎に攪拌後、二液を等量で充分に(色が均一になるまで)混ぜ合わせる。	継目処理が必要な浴室の施工にはご利用いただけません。
品番コード	大 US200-L	大 NSTEP-L 小 NSTEP-S	中 SEP-M 小 SEP-S	大 BNEP-L 小 BNEP-CA	BN-TAPE

ご注文について: 表内最下欄の品番コードにてご用命ください。

※東り接着剤は東り製品専用です。東り製品以外のご使用には品質保証いたしかねます。 ※標準手配量は、ご採用にあたっての目安としてご覧ください。
 ※溶剤形接着剤で、冬期に溶剤が飛びにくい場合、アンダーレイシート下地や重ね貼り等、下地に溶剤が吸収されにくい場合には、目の細かいはけをご使用ください。
 ※以上の接着剤は全てホルムアルデヒド放散量区分 JIS F☆☆☆☆もしくは、JAJA F☆☆☆☆を取得しています。
 ※以上の接着剤は全て直接日光のあたらない場所(5℃~35℃)にて保管してください。 ※詳細は東り総合カタログをご覧ください。

バスナシリーズ専用施工材料パック

小面積施工に便利な材料パック

バスナFA施工材料パック



価格 **12,500円/セット**(税抜き価格)

- 内容
- ①バスナセメントEPO ← 1kgセット
 - ②バスナシールSS ← 1本(333mm ϕ /本) ※
 - ③クイックレベラー ← 1袋(1kg)
 - ④かくはん容器 ← 2個
 - ⑤接着剤かくはん用ヘラ ← 1個
 - ⑥ハケ ← 1個
 - ⑦マスキングテープ ← 2巻(18m/巻)

バスナテープ施工材料パック



価格 **11,250円/セット**(税抜き価格)

- 内容
- ①バスナテープ ← 1巻(15m/巻)
 - ②バスナシールSS ← 1本(333mm ϕ /本) ※
 - ③バスナシールSS用ヘラ ← 1個
 - ④マスキングテープ ← 2巻(18m/巻)

●下地補修材

クイックレベラー

価格 1kg袋 **7,000円/ケース**(10袋/ケース)(税抜き価格)
 (20ケース以上の場合 **6,500円/ケース**(税抜き価格))
 5kg袋 **14,000円/ケース**(4袋/ケース)(税抜き価格)
 (10ケース以上の場合 **11,500円/ケース**(税抜き価格))

品番コード ← QL-1(1kg×10袋/ケース)、QL-1MA((1kg×10袋)×20ケース)
 QL-5(5kg×4袋/ケース)、QL-5MA((5kg×4袋)×10ケース)

規格 ← 1kg袋入り(10袋/ケース)、5kg袋入り(4袋/ケース)

適用 ← 施工直前の不陸部分調整、目地部分や穴・カケ部への充填

バスナパテEPO

価格 **7,000円/セット**(税抜き価格)

品番コード ← BNPATE
 規格 ← 500gセット/ケース
 (A液 250g・B液 250g)
 混合用のヘラ1個

適用 ← ユニットバス等、FRP樹脂下地不陸調整、補修



※ご使用の際は専用のコーキングガンをご用意ください。

防滑性床材

一般施設
屋内向け

NS

施工イメージ集

×

技術資料

P01～P12	施工イメージ集
P13～P14	メンテナンス
P15～P16	製品別物性一覧表
P17～P36	製品別技術データ
P37～P42	施工手順
P43～P44	製品スペック
P45	副資材の組み合わせ一覧
P46	接着剤一覧表