



TOLI 

# FABRIC FLOOR




住宅用タイルカーペット  
東リファブリックフロア





# 我が家に フィットする カーペット。

人がいいと思うものより、  
自分の気持ちにフィットするものと、くらしていきたい。  
部屋に敷くなら、組み合わせフリーのタイルカーペット。  
デザインや触り心地にこだわって、  
我が家だけのオリジナルをつくらう。  
自分らしく、気ままにくらすためのカーペット、  
東リファブリックフロア。



3つのこだわりから生まれた  
東リファブリックフロア。

EASY FINE FREE

もっとかんたんに、もっと上質に、もっと思いのままに。

カーペットへの3つのこだわりから生まれた  
東リファブリックフロア。

カーペットが変われば、住まいが変わる。

住まいが変われば、暮らしが変わる。

いつもの時間が、もっと心地よく楽しくなる。

# CONTENTS

01  
CONCEPT

02  
東リファブリックフロアの  
3つのこだわり

03  
CONTENTS

04  
EASY  
設置もお手入れも、かんたん。

06  
FINE  
上質で、やさしく心地よい。

08  
FREE  
デザインも質感も、自由に組み合わせ。

10  
事例紹介

12  
LOOP PILE

14  
アタック350 リップルバレット

20  
アタック1000 デュオツイル

26  
スクエア4200 スズカスリ

18  
スクエア2100 サイザループ

24  
アタック950 ソフトループ



28  
CUT PILE  
CUT & LOOP PILE

30  
アタック270 キャンバスファイン

36  
アタック550 ノマギー

34  
スクエア2400 ソワレ

38  
Panelcarpet Series

40  
キッズロード パネルカーペット

43  
アンパンマン パネルカーペット

45  
ディック・ブルーナ パネルカーペット

46  
平織り

48  
テキスタイルフロア7000 ひょうおり 涼織

50  
Others

東リの住宅向けおすすめ商材

LAYフローリング ピタフィー

54  
ファブテックタイル

56  
東リファブリックフロア  
副資材

58  
INFORMATION

EASY

設置もお手入れも、かんたん。



日常動作での横ズレが面倒なカーペット。  
ファブリックフロアなら、置くだけでピタッと吸着。  
お手入れは、日常的な掃除機がけでOKです。





## 置くだけでズレない。



フローリングなどへの設置は、置くだけ。接着剤も不要で手を汚さず貼ったり剥がしたりできます。床にピタッとフィットするので安心です。

\*東リファブリックフロアについて詳しくはp.64「吸着」へ

## いつも清潔に。



中性洗剤をごく少量混ぜた水を使ったお手入れで、かんたんにきれいに。ファブリックフロアは手洗いも可能。スベアがあれば、お手入れ中に貼替えができて便利です。

\*東リファブリックフロアについて詳しくはp.64「防汚」へ

### 東リファブリックフロアの防汚加工について



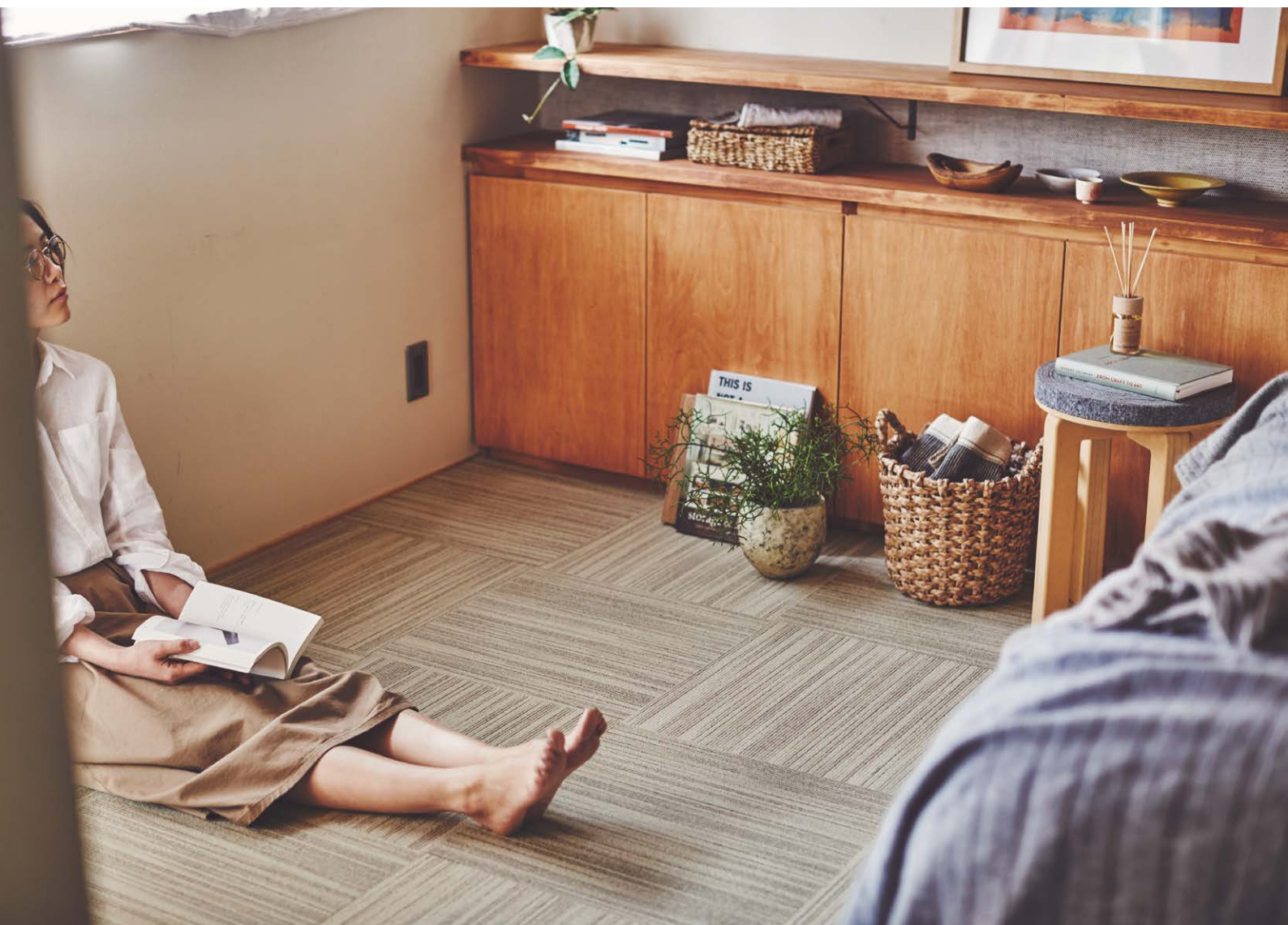
防汚マークのある製品は、汚れが付きにくく落としやすいので特にお手入れがかんたん。

\*詳しくはp.62、p.63

「製品スペック一覧」へ

FINE

上質で、やさしく心地よい。



家族みんなが触れるカーペットだから、  
質感にはとことんこだわっています。  
心地よく、ずっとそこにいたくなるような  
くつろぎの空間を演出します。





やさしさを、ペットにも人にも。



犬や猫は、フローリングで滑ってケガをすることもあります。クッション性が高くズレないファブリックフロアなら、足への負担も軽減。ペット臭をやわらげる「エアファイン」加工製品もあります。

\*詳しくはp.64「消臭」へ

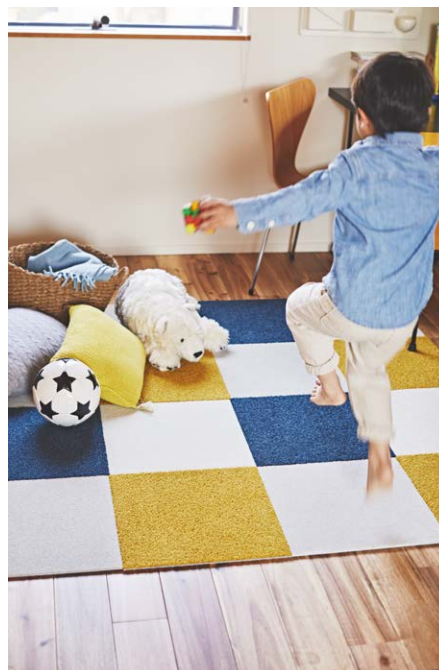
やわらか、  
ほんわりとあたたかい。



カーペットだからこそ、ふかふかな踏み心地。思わずゴロンと寝転びたくなるような質感です。夏はベタつかず、冬は冷えからガードして通年快適に過ごせます。

\*詳しくはp.64「質感」へ

衝撃や生活音をカット。



厚みがあってクッション性も抜群。転倒しても衝撃を弱めてくれます。イスを引く音や足音などもカットするので、下の階を気にせずに過ごせます。

\*詳しくはp.64「音をカット」「衝撃をカット」へ

東リファブリックフロアはキッズデザイン賞・グッドデザイン賞を受賞! 確かな品質をお約束します。



FREE

デザインも質感も、自由に組み合わせ。



ライフスタイルやお好みに合わせて、  
色や柄、質感、貼り方をセレクト。  
我が家だけのオリジナルカーペットをつくれます。



アレンジして、理想のお部屋に。



お部屋の一部分に敷いてラグにしたり、隙間なく敷き詰めたり、自由に使えます。  
色や柄を組み合わせたり、アレンジを楽しみながら、理想のお部屋に仕上げてください。

模様替えも、気軽にかんたん。



接着剤不要、置くだけでOKのファブリックフロアなら、取替えや模様替えもかんたんにできます。カッターを使用してご自身でのカットも可能。また、模様替えて使わなくなった分も、コンパクトにまとめて収納できます。

\*詳しくはp.59「敷き方」へ

# 事例紹介

東リファブリックフロアは住宅のほか、幼保施設や商業施設、最近では民泊物件など、さまざまなシーン<sup>(※)</sup>でお使いいただいています。

(※)素足以外での歩行は避けてください。

## 住宅



インテリア実例サイト「RoomClip」上でモニターを募集し、ご投稿いただいた写真です。「RoomClip」には他にも東リファブリックフロアを使った素敵な写真が多数集まっています。



転載禁止

アタック270 キャンバスファイン



転載禁止

アタック550 ノマギー



転載禁止

アタック350 リップパレット



転載禁止

アタック350 リップパレット



転載禁止

アタック350 リップパレット



転載禁止

アタック550 ノマギー



転載禁止

アタック550 ノマギー



転載禁止

アタック550 ノマギー



転載禁止

アタック550 ノマギー

1	2	3
4	5	6
7	8	9

- yuki0511(RoomNo.324573)
- oga\_mihi(RoomNo.709767)
- ladybug.(RoomNo.924826)
- Misato(RoomNo.175103)
- nyaa(RoomNo.1083750)
- asma(RoomNo.2092636)
- irieri(RoomNo.1562937)
- 8&9. atk(RoomNo.551821)

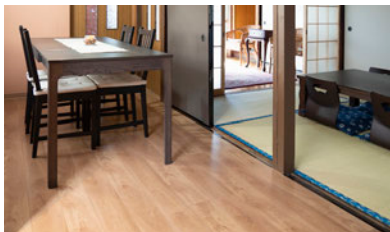
## 幼保施設



テキスタイルフロア7000 涼織

あけぼのほりえこども園  
(大阪府大阪市西区)

## 民泊物件



某 戸建民泊物件  
(奈良県奈良市)



某 マンション  
民泊物件  
(大阪府大阪市浪速区)



アタック270 キャンパスファイン

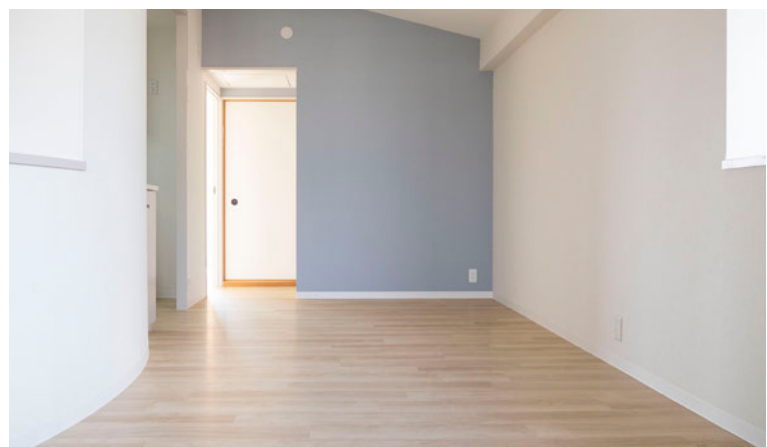


スクエア2400 ソワレ

## 住宅

Others

LAYフローリング  
ピタフィー



LPF 531 (LAYフローリング ピタフィー)

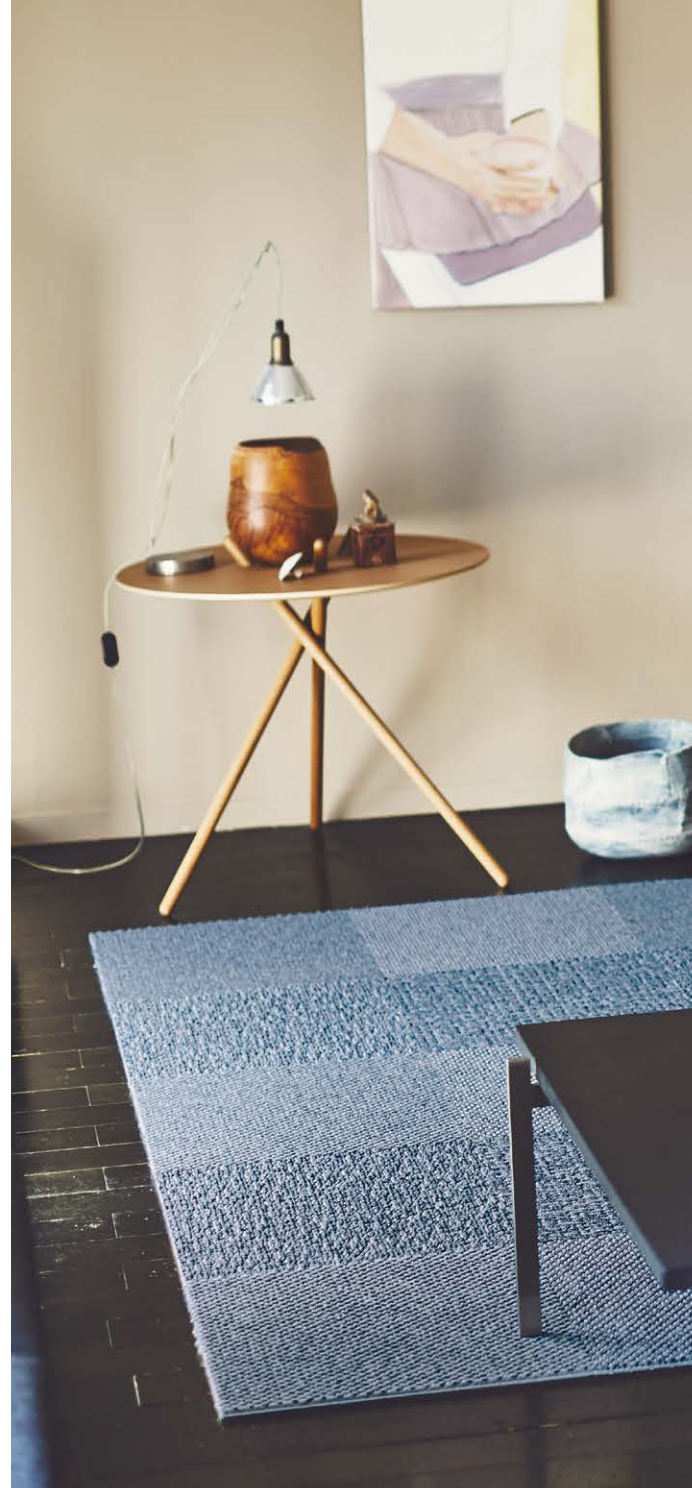
某 社宅  
(兵庫県伊丹市)



さらっとした肌ざわりで、  
すっきりとした表情のループパイル。  
リビングやダイニング、廊下などに。

ループパイルとは

パイルの先端が、タオルの毛のようにループ状になっています。耐久性や弾力性に優れているので、人が多く集まる場所でも長く使えます。



[ループパイル]

# LOOP PILE



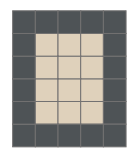
# Attack

## アタック350

リップルパレット



W200cm × H240cm



AK3502  
AK3515

### ほっとできる、ぬくもりあふれる空間に。

どんなお部屋にも、しっくりとなじむ上品な色彩。

ループパイルのあたたかな表情とあいまって、ほっとできる空間を演出します。

無地13色、ストライプ3色の豊富なラインアップから

自分だけのアレンジをお楽しみください。



40cm

800円/枚(税抜き価格)  
5,000円/㎡(税抜き価格)



マルチレベルループパイル

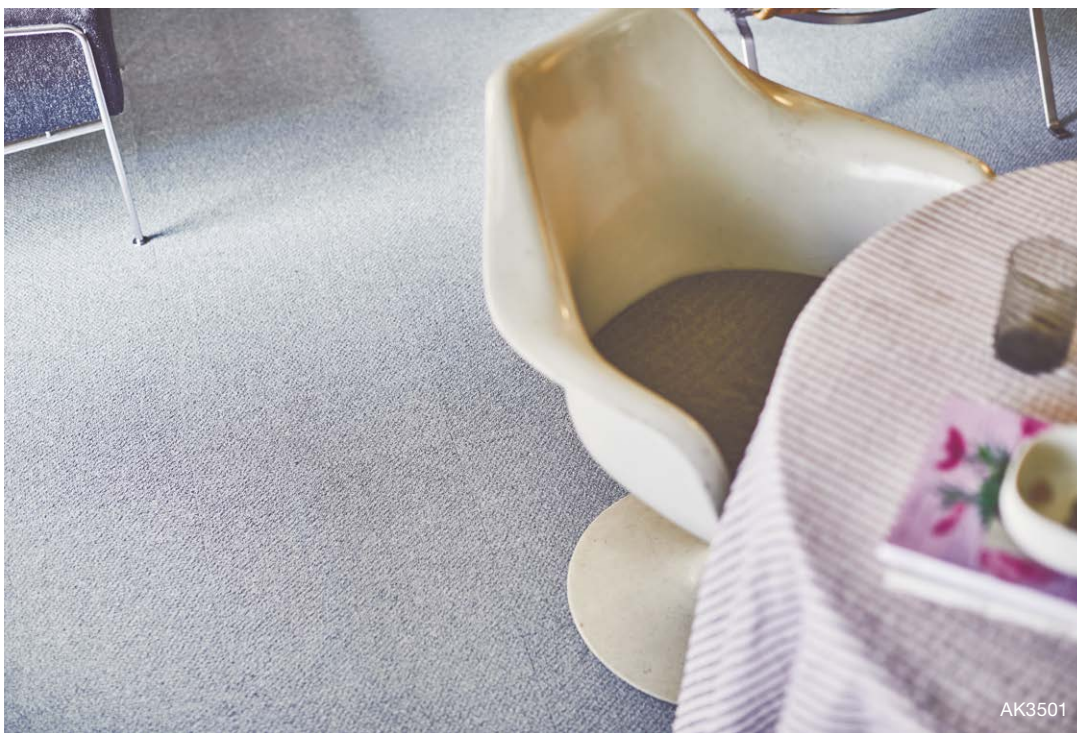
取引単位 10枚以上1枚単位  
お好みの色を組み合わせでご注文いただけます。

>スペック p.62





ストライプ柄は無地柄と同色の糸を使用しています。  
同色の無地柄を組み合わせることで簡単に素敵な  
コーディネートが楽しめます。



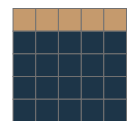
AK3501

COLOR LINEUP





W200cm × H200cm



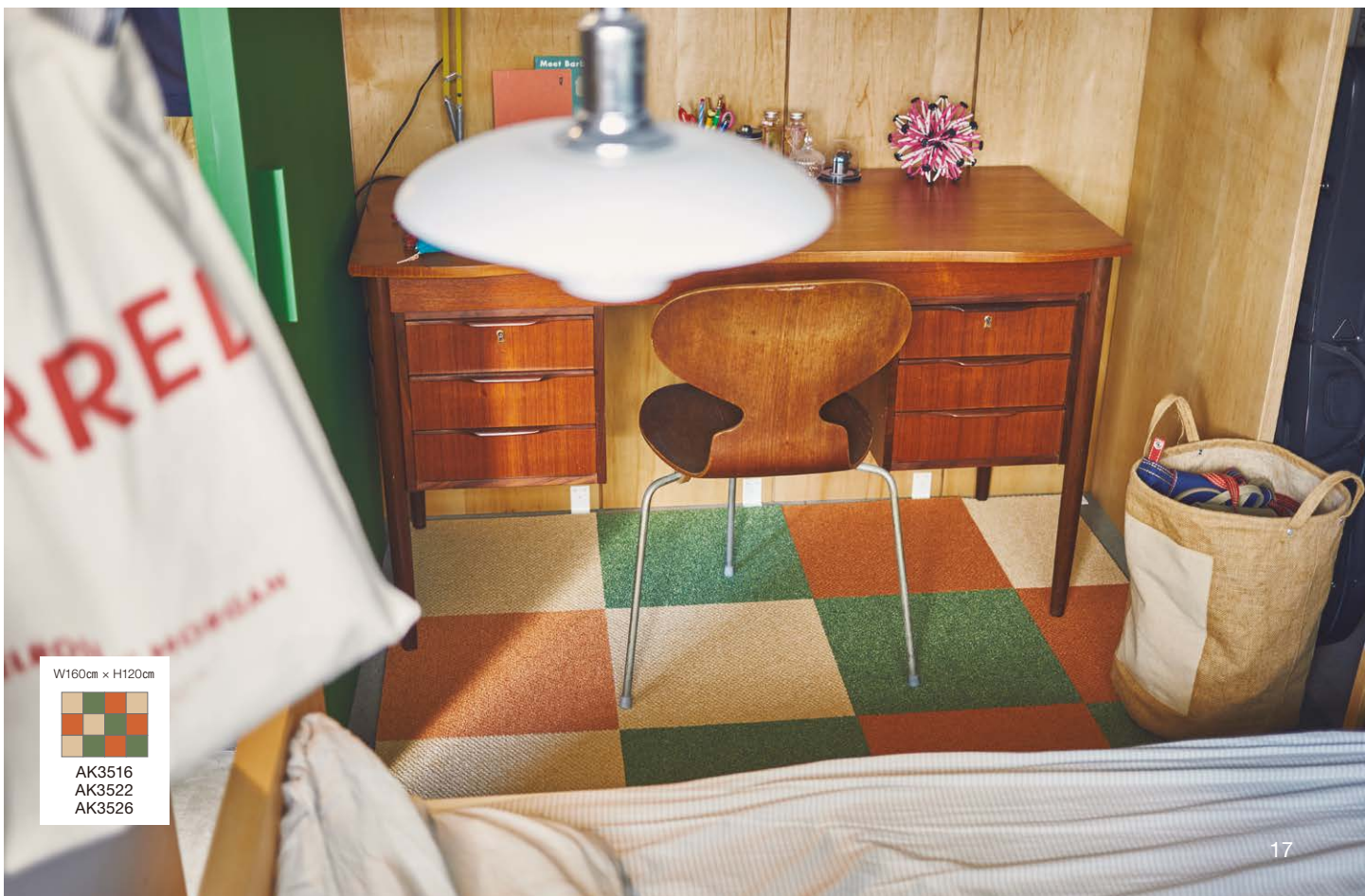
AK3516  
AK3527



AK3518



AK3518



W160cm x H120cm



AK3516  
AK3522  
AK3526

# Square

## スクエア2100

サイザループ

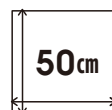


### 天然のサイザル麻を思わせる、上質な風合い。

高低差をつけたパイルで、天然のサイザル麻を思わせる風合いに。

色系をミックスすることで高級感を持たせた、コストパフォーマンス抜群のアイテムです。

やわらかな肌あたりで、素足で過ごしたくなる空間に。



1,300円/枚(税抜き価格)  
5,200円/㎡(税抜き価格)



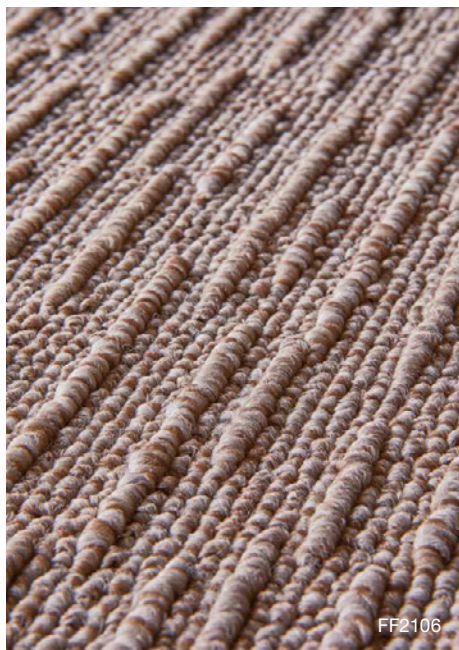
取引単位 10枚以上1枚単位  
お好みの色を組み合わせてご注文いただけます。

>スペック p.62



\*より遮音性、衝撃吸収性を高めたいシーンではFF用アンダーレイシートとの併用がおすすめです。  
詳しくはp.56へ。

FF2104

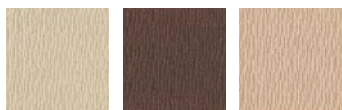


FF2106



FF2106

COLOR LINEUP



FF2101  
コットン

FF2102  
ウッド

FF2103  
サンド



FF2104  
ストーン

FF2106 **NEW**  
アースベージュ

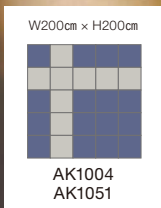
# Attack

アタック1000

デュオツイル




AK1002・AK1052



## 織物調の2柄を組み合わせ、 自分らしいスタイルに。

すっきりとした「ブレン」と、ざっくりとした「ラフ」。  
同色系使いの2柄は、デザイン貼りやゾーニングなどの  
アレンジが気軽に楽しめます。  
単品でも、織物調の風合いが空間を品よく演出します。



1,040円/枚(税抜き価格)  全厚 10.3mm  
6,500円/㎡(税抜き価格) ハイローレループパイル

取引単位 10枚以上1枚単位  
お好みの色を組み合わせでご注文いただけます。  
>スペック p.62

### COLOR LINEUP

ブレン



AK1001 NEW アイボリー-p AK1002 NEW ベージュ-p AK1003 NEW ブラウン-p AK1004 NEW グレイッシュブルー-p

ラフ

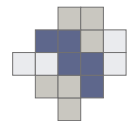


AK1051 NEW アイボリー-r AK1052 NEW ベージュ-r AK1053 NEW ブラウン-r AK1054 NEW グレイッシュブルー-r



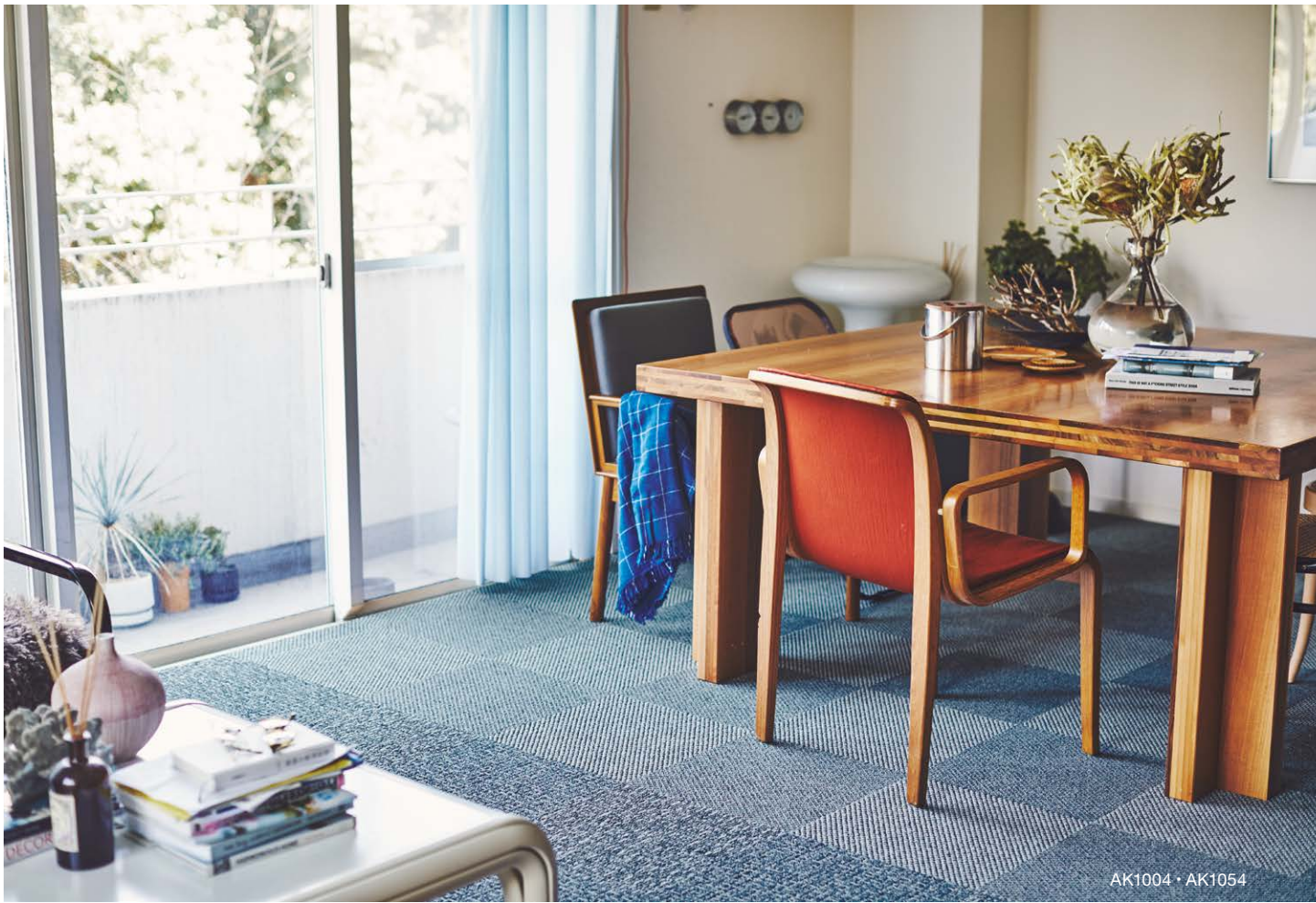


W200cm x H200cm

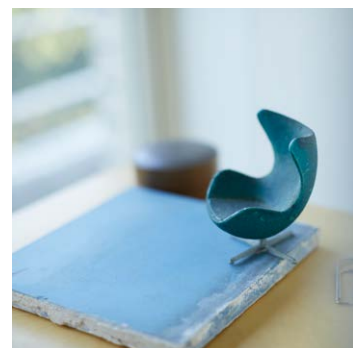
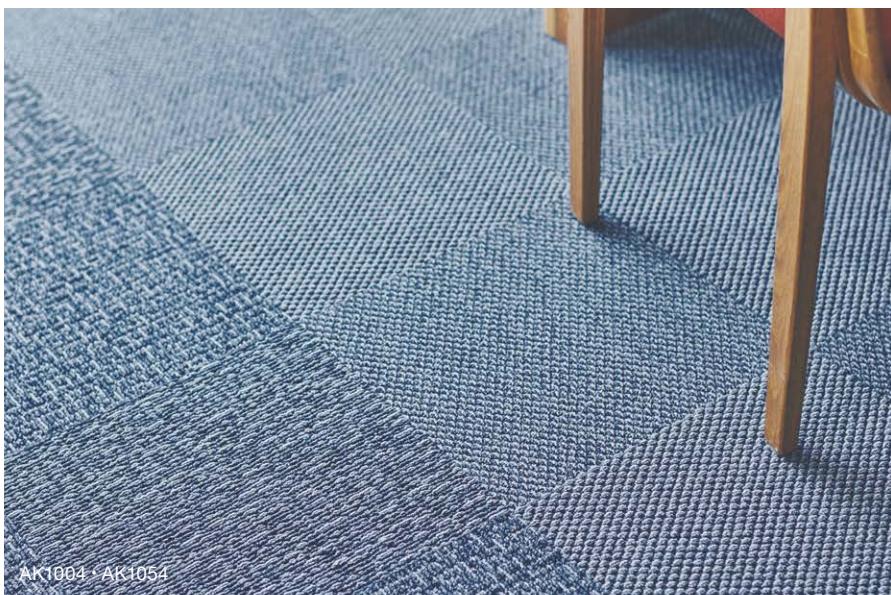


AK1001  
AK1002  
AK1004





配色は同じでも、プレーンとラフを組み合わせれば、  
空間をゆるやかにゾーニングできます。

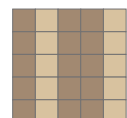


# Attack

アタック950

ソフトループ

W200cm × H200cm



AK9502  
AK9504

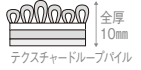


## まるで天然素材のような心地よさ。

モコモコとしたループパイルが生む質感は、まるで天然素材のような心地よさ。光の加減で表情が変わり、フロアにリズムが生まれます。4色のナチュラルカラーは、どんなインテリアにもマッチ。



1,000円/枚(税抜き価格)  
6,250円/m<sup>2</sup>(税抜き価格)



取引単位 10枚以上1枚単位  
お好みの色を組み合わせてください。  
> スペック p.62

### COLOR LINEUP



AK9501  
パニラクリーム

AK9502  
チャイクリーム



AK9503  
カスタードクリーム

AK9504  
チョコクリーム



# Square

スクエア4200

スズカスリ

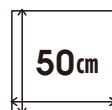
FF4201

わびとさび。染めにこだわった「<sup>かすり</sup> 絣」風。

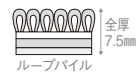
絣の着物をモチーフに、繊細な濃淡や

揺らぐ線の美しさを表現しました。

深みのある表情と凹凸の少ないさりとしたテクスチャーが魅力。



1,900円/枚(税抜き価格)  
7,600円/㎡(税抜き価格)



取引単位 10枚以上1枚単位  
お好みの色を組み合わせてください。

>スペック p.62



W250cm x H250cm  
 FF4203  
 FF4204



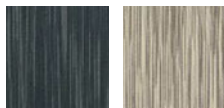
FF4202

COLOR LINEUP



FF4201  
 白茶絨

FF4202  
 黄茶絨



FF4203  
 黒灰絨

FF4204  
 薄墨絨



\*より遮音性、衝撃吸収性を高めたいシーンではFF用アンダーレイシートとの併用がおすすめです。詳しくはp.56へ。

FF4201



ふわっとやわらかな肌ざわり。  
素足でくつろぎたい寝室などにフィット。

カットパイルとは

カーペットの毛先を切り揃えたカットパイルは、  
やわらかく心地よい肌ざわりが魅力。

カット&ループパイルとは

異なるパイルを組み合わせることで、さまざまなデザインを表現。  
インテリア性の高いカーペットです。



[カットパイル]

# CUT PILE CUT & LOOP



[カット&ループパイル]

# PILE



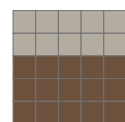
# Attack

## アタック270

キャンバスファイン



W200cm × H200cm



AK2716  
AK2713

### 鮮やかに、思いのままに彩る。

ソリッドな発色の14色のカラーパレットで、自分好みのデザインを楽しめます。

ペットの爪が引っ掛かりにくいカットパイル、気になるニオイを消臭する

エアファイン加工など、ペットとの暮らしを快適にする仕様です。

スムーズ加工(※)によって、お手入れもラクラク。

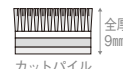
(※) ゴミやホコリが取れやすく、肌ざわりも向上する加工をほどこしています。



40cm

1,040円/枚(税抜き価格)

6,500円/㎡(税抜き価格)



全厚  
9mm

カットパイル

取引単位 10枚以上1枚単位

お好みの色を組み合わせてご注文いただけます。

>スペック p.62





AK2710

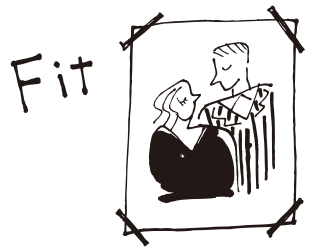


AK2717

COLOR LINEUP

AK2701 スノー	AK2702 クリーム	AK2703 モカ	AK2705 メタル	AK2706 ライム	AK2708 マリン	AK2709 ビーチ
AK2710 バナナ	AK2711 マロン	AK2712 タイダイ	AK2713 チョコ	AK2715 <b>NEW</b> スカイ	AK2716 <b>NEW</b> サンドグレイ	AK2717 <b>NEW</b> キャメル

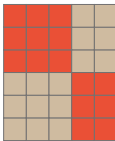


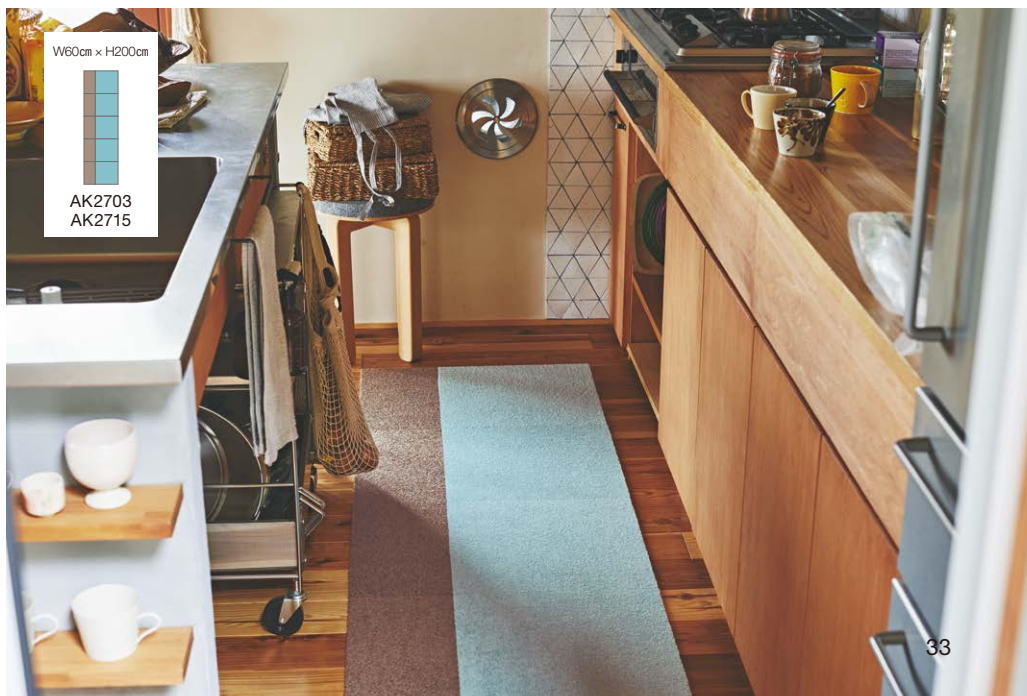





AK2716



W200cm x H240cm  
  
 AK2711  
 AK2712



W60cm x H200cm  
  
 AK2703  
 AK2715



# Square

スクエア2400

ソワレ



FF2412

## うっとりするほど心地よい肌あたり。

やわらかくしっとりとした肌あたりで、いつも触れていきたいくなる心地よさ。

上質感のある光沢とたっぷりとしたボリュームで、

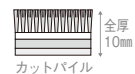
ラグジュアリーな空間を演出します。

スムーズ加工(※)のパイルなので、お手入れもかんたん。

(※) ゴミやホコリが取れやすく、肌ざわりも向上する加工をほどこしています。



2,000円/枚(税抜き価格)  
8,000円/㎡(税抜き価格)

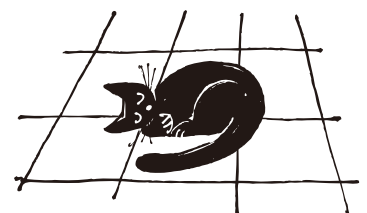


取引単位 10枚以上1枚単位  
お好みの色を組み合わせてご注文いただけます。

>スペック p.62



COLOR LINEUP



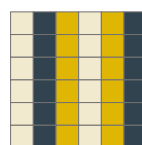
# Attack

## アタック550

ノマギー



W240cm x H240cm



AK5501  
AK5503  
AK5508

### ノスタルジックで、味わい深い色彩。

遊牧民(ノマド)が暮らしの中で紡いだ色彩をイメージした深みのある色調。まるでウールのようなざっくりとした素材感で、ノスタルジックな雰囲気を演出。短めのシャギーとスムーズ加工(\*)のパイルで、お手入れはかんたんです。

(\*) ゴミやホコリが取れやすく、肌ざわりも向上する加工をほどこしています。



1,360円/枚(税抜き価格)  
8,500円/㎡(税抜き価格)



取引単位 10枚以上1枚単位  
お好みの色を組み合わせてください。

>スペック p.63



AK5507







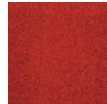
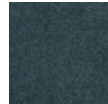
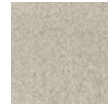
AK5509



W240cm x H200cm

AK5509  
AK5508

COLOR LINEUP

						
<b>AK5501</b> オフホワイト	<b>AK5502</b> ライトオリーブ	<b>AK5503</b> マスタード	<b>AK5505</b> アッシュブラウン	<b>AK5507</b> レッド	<b>AK5508</b> インディゴ	<b>AK5509 NEW</b> ウォームグレー



W120cm x H120cm



AKH4-SET  
AK2705  
AK2715

©1976, 2020 SANRIO CO., LTD. APPROVAL NO. L610975

# Panelcarpet Series





W160cm × H160cm

AKD5-SET  
AKD6-SET  
AK2710  
AK2713  
AK2716

Illustrations Dick Bruna © copyright Mercis bv, 1953-2020 www.miffy.com



## 子どもたちの笑顔を育む、 キャラクタープリント。

子どもが楽しく健やかに過ごせるような空間をつくりたい。

そんな想いを込めました。

遊びながら発想力を育める製品や、

子どもたちに人気のキャラクターが勢ぞろい。

もちろん、お手入れもラクラクで、クッション性も抜群です。



Kids



# Panelcarpet Series

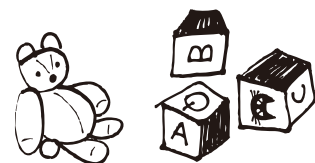
## キッズロード

パネルカーペット



### 遊びながら学べる“知育”カーペット。

並び替えたり回転させることで  
柄やサイズが何通りにも変化します。  
コンパクトなので、お子さまでも並び替えかんたん。  
遊びながら、発想力を育むことができます。





パネルカーペットシリーズは無地の東リファブリックフロア  
アタック270 キャンバスファインと組み合わせができます。

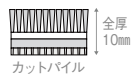


レイアウト変更も  
自分でカンタン♪  
組み合わせて変化させ  
長く遊べます。

〈ギッスロード パネルカーペット12枚(2ケース)、アタック270 キャンバスファイン18枚使用〉



2,600円/枚(税抜き価格)  
15,600円/ケース(税抜き価格)



取引単位 ケース単位(6枚/ケース)

>スペック p.63



AKTD-SET6 NEW

# Panelcarpet Series

## アンパンマン すうじ

パネルカーペット

転載禁止



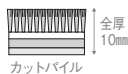
パネルカーペットシリーズは無地の東リファブリックフロア アタック270 キャンバスファインと組み合わせができます。

### いろんな遊びが生まれてきそう。

お子さまが数字を覚えたり、  
さまざまなアイデアで楽しい学びの空間が出来ます。



2,600円/枚(税抜き価格)  
26,000円/ケース(税抜き価格)



取引単位 ケース単位(10枚/ケース)

>スペック p.63



AKPN-SET10NEW



©やなせたかし/フレール館・TMS・NTV

# Panelcarpet Series

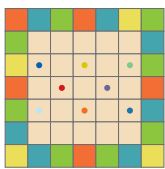
## アンパンマン

パネルカーペット

転載禁止



W280cm x H280cm



- AKP2-AS
- AKP3-BA
- AKP4-ME
- AKP5-CA
- AKP6-SI
- AKP7-DO
- AKP9-KK
- AKP10-AK
- AK2702
- AK2706
- AK2710
- AK2712
- AK2715

パネルカーペットシリーズは無地の東リファブリックフロア アタック270 キャンバスファインと組み合わせができます。

## 子どもたちの笑顔あふれる空間に。

人気の高いアンパンマンとなかまたちが  
お子さまの成長を見守ります。



AKP2-AS



AKP3-BA



AKP4-ME



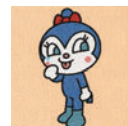
AKP5-CA



AKP6-SI



AKP7-DO



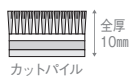
AKP9-KK **NEW**



AKP10-AK **NEW**



2,600円/枚(税抜き価格)  
5,200円/ケース(税抜き価格)



取引単位 2枚単位(柄が異なって可)

>スペック p.63



©やなせたかし/フレーベル館・TMS・NTV

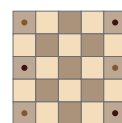
# Panelcarpet Series

ハローキティ  
パネルカーペット

転載禁止



W200cm × H200cm



AKH3-SET  
AK2702  
AK2717

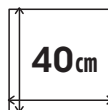
パネルカーペットシリーズは無地の東リファブリックフロア アタック270 キャンバスファインと組み合わせができます。



転載禁止

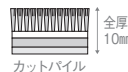
## 大好きなキャラクターと いつも一緒に。

モダンなインテリアともマッチする、  
大人かわいいハローキティ。



40cm

2,600円/枚(税抜き価格)  
5,200円/ケース(税抜き価格)



全厚  
10mm

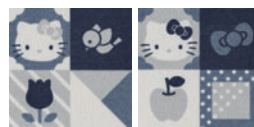
カットバイブル

取引単位 ケース単位(2枚/ケース)

>スペック p.63



AKH3-SETNEW



AKH4-SETNEW

© 1976, 2020 SANRIO CO., LTD.  
APPROVAL NO. L610975

AKH4-SET・AK2705

# Panelcarpet Series

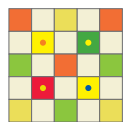
ディック・ブルーナ

パネルカーペット

転載禁止



W200cm x H200cm



AKD1-SET  
AKD2-SET  
AK2701  
AK2706  
AK2710  
AK2712

パネルカーペットシリーズは無地の東リファブリックフロア アタック270 キャンバスファインと組み合わせができます。

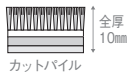
お部屋にいるのが楽しくなりそう。

ディック・ブルーナのおしゃれなカラーリングが  
空間を華やかに演出します。



2,600円/枚  
(税抜き価格)

5,200円/ケース  
(税抜き価格)



取引単位 ケース単位(2枚/ケース)

>スペック p.63



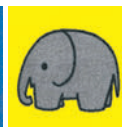
AKD1-SET



AKD2-SET



AKD3-SET



AKD4-SET



AKD5-SET



AKD6-SET



AKD1-SET



AKD2-SET



AKD3-SET



AKD4-SET

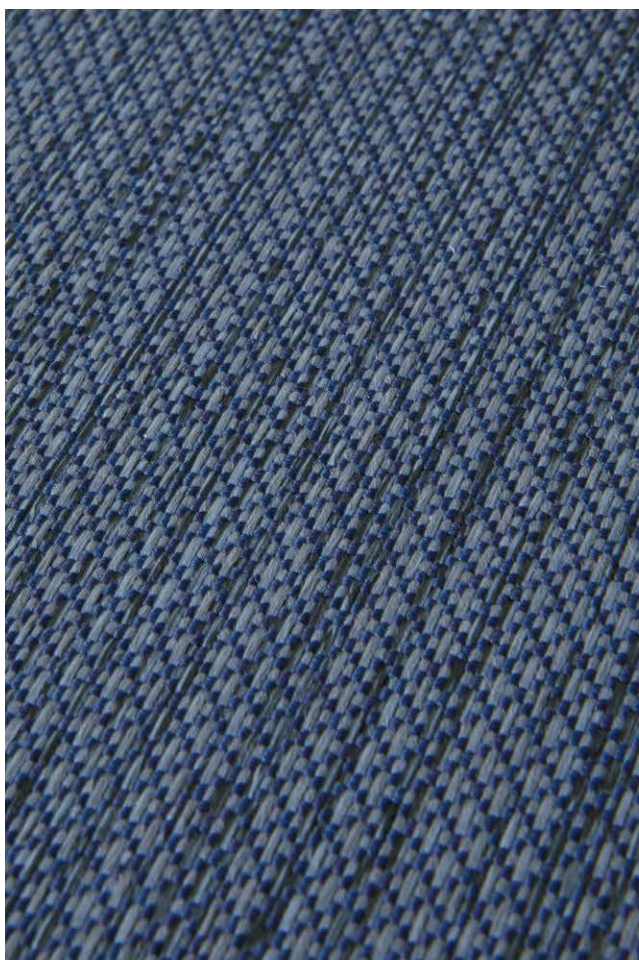


AKD5-SET



AKD6-SET

Illustrations Dick Bruna © copyright Mercis bv,1953-2020 www.miffy.com



パイルがなく、すっきりと。  
スムーズにお手入れできます。

平織りとは

縦糸と横糸を組み合わせたパイルのないカーペット。  
凹凸が少なく、お手入れもかんたんです。



# 平織り







# Textile

テキスタイルフロア  
7000  
涼織



W250cm × H200cm



FF7007  
FFMK53  
FFJD53

端部保護や段差の解消にはFF木目見切材がおすすめです。詳しくはp.57へ。

## 素足にさらりと心地よい「平織」。

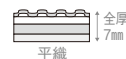
凛とした佇まいの平織仕立て。

さらりとした清涼感のあるカーペットです。

シンプルながら品格もあり、空間のアクセントにもおすすめです。



2,100円/枚(税抜き価格)  
8,400円/㎡(税抜き価格)



取引単位 10枚以上1枚単位  
お好みの色を組み合わせてご注文いただけます。

>スペック p.63



FF7001



W150cm x H150cm



FF7004  
FF7005

COLOR LINEUP



FF7001  
きなり

FF7002  
しろちゃ



FF7004  
ぎんねず

FF7005  
すすたけ



FF7007 **NEW**  
でこむ

# Others

東リの住宅向けおすすめ商材

LAYフローリング  
ピタフィー

---



# 自分でかんたん床リフォーム。

フローリングの部屋をイメージチェンジしたい。

そんなときは、LAYフローリング ピタフィーがおすすめです。

床の上に重ねて貼るだけ。自分でかんたんに床リフォームができます。







LPF522

## 床の上に貼るだけ。

LAYフローリング ピタフィーは、東リファブリックフロア同様接着剤がいない裏面吸着タイプ。既存の床に、貼って剥がせます。ハサミでのカットも可能。傷つきや汚れに強く、家具などの重量物による床のへこみ跡が目立ちにくいのも特長です。



LPF522

## LAYフローリング ピタフィー

価格：4,980円/㎡ 16,128円/ケース(税抜き価格)

梱包：24枚/ケース(3.24㎡)

※1ケース以上6枚単位での販売となります。

「LAYフローリング ピタフィー」の詳しい情報は、こちらのQRコードからご覧いただけます。

- ・貼り付けガイド(動画)
- ・Q&A よくあるご質問
- ・貼り付けガイド
- ・イメージ写真集
- ・お手入れ誌本



## COLOR LINEUP



LPF531 (オーク)



LPF521 (ウォールナット)



LPF522 (ウォールナット)

※FF用アンダーレイシート上には使用できません。

# Others

東リの住宅向けおすすめ商材

## ファブテック タイル

伝統と最先端の融合。  
水や汚れに負けないタイル。





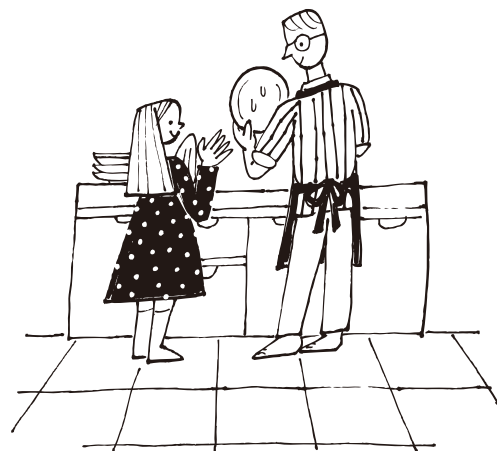
GOOD  
DESIGN



FBT424



伝統の平織り技術と先端テクノロジーの融合によって  
生まれたファブテックタイル。クッション性をはじめ、  
耐湿・抗菌・防カビ性に優れています。  
水廻りや汚れやすい場所におすすめです。



抗菌・防カビ・防汚コーティング

塩ビ被覆糸織物

耐湿クッションバックング

塩ビ樹脂層

撥水クッション層

塩ビ樹脂層

「ファブテックタイル」の詳しい情報は、  
こちらのQRコードからご覧いただけます。

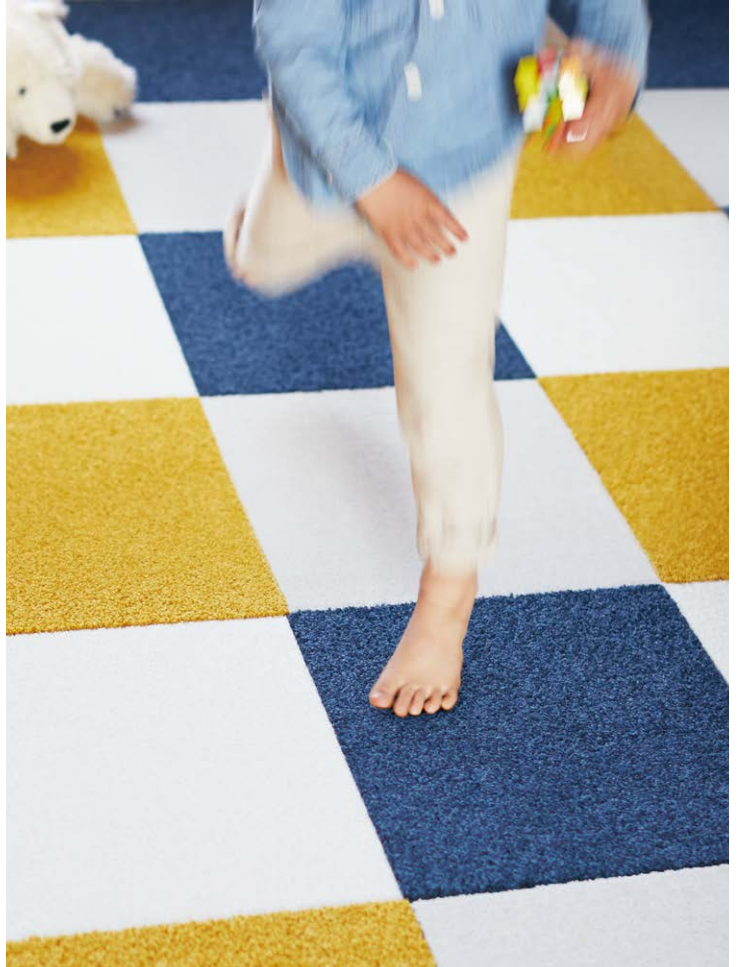
※ファブテックタイルの施工  
には接着剤が必要です。  
※FF用アンダーレイシート上  
には使用できません。



東リ  
ファブリックフロア  
副資材



FFUS6-10



### FF用アンダーレイシート

2,000円/m(税抜き価格)  
20,000円/巻(税抜き価格)

サイズ：幅950mm×長さ10m 全厚6mm  
取引単位：巻単位

※構造に関する特許を取得しています。  
※FF用アンダーレイシートの施工には接着剤が必要です。  
詳しくは「東リ総合カタログ」をご参照ください。

転倒時の衝撃をやわらげる東リファブリックフロア専用の下地材。高齢者住宅やペット共生住宅に最適です。

工法名	下地	接着剤
一般工法	乾燥したモルタル・コンクリート下地	エコAR600
耐湿工法	湿気のおそれのあるモルタル・コンクリート下地	USセメント

### FF用アンダーレイシートの施工について

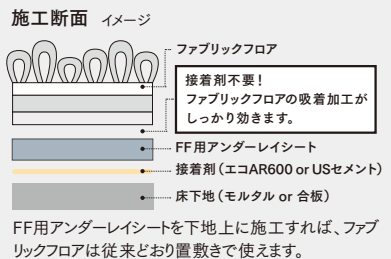
①シートを割付けに基づいて若干長め(約10cm)に粗切りします。接合部は重ね切りをするために2cm程度の重ねしろを取っておきます。ファブリックフロアの目地とFF用アンダーレイシートの目地が重ならないよう割付けてください。

※東リマークの印刷されている面が表面(仕上げ材側)として施工してください。

②敷込みはリバース施工を原則とします。周囲をパーキリ等で切込んでから、接着剤を塗布します。適正な待ち時間を取ってからFF用アンダーレイシートを突付けて貼ります。壁際等の周囲はパーキリ等で切込みます。

③接合部を重ね切りします。

④ローラー掛けを行い、充分にエア抜きしてください。



### POINT 1 遮音性がUP！ 階下への音の伝わりをより軽減できて安心。

	フローリング上の置敷き		FF用アンダーレイシート	
	ΔL等級	推定L値(従来法)	ΔL等級	推定L値(従来法)
アタック270 キャンバスファイン	ΔLL(I)-3	L50	ΔLL(I)-4	L45
アタック350 リップルバレット	ΔLL(I)-4	L45	ΔLL(I)-5	L40
スクエア2400 ソワレ	ΔLL(I)-2	L55	ΔLL(I)-4	L45
パネルカーペットシリーズ	ΔLL(I)-3	L50	ΔLL(I)-4	L45

社内データ

(東リ社内データ・測定値 保証値ではありません。)[実験室におけるコンクリート床上の床仕上げ構造の床衝撃音レベル低減量の測定方法]  
(注)推定L値(従来法)は、一般には上記のような換算となりますが、製品によっては、ワンランク下れる場合があるので、詳細は測定が必要です。

### POINT 2 衝撃吸収性がUP！ 転倒時の衝撃がやわらいで安心。

	フローリング上の置敷き		FF用アンダーレイシート	
	G値	m/s <sup>2</sup>	G値	m/s <sup>2</sup>
アタック270 キャンバスファイン	105	1029	74	725
アタック350 リップルバレット	101	990	74	725
スクエア2400 ソワレ	98	960	77	755
パネルカーペットシリーズ	102	1000	74	725

(東リ社内データ・測定値 保証値ではありません。)  
G値が小さいほど衝撃力が弱く、転倒時の安全性が高いことを示します。

### POINT 3 建物躯体へ水が伝わるのを防げて、 ペットのそそうにも安心。

※テキスタイルフロア7000 涼織(p.48)LAYフローリング ビタフィー(p.50)・ファブテックタイル(p.54)は上材として使用できません。



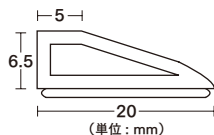
## FF木目見切材

1,000円/本(税抜き価格)

サイズ: 100cm長

梱包: 4本/ケース

取引単位: 4本以上 4本単位



FFMK51



FFMK52



FFMK53



裏面に吸着材付き

## FFコーナージョイント

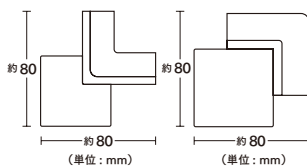
600円/個(税抜き価格)

サイズ: 約8cm角

取引単位: 1個以上

入隅用

出隅用



FFJI51



FFJI52



FFJI53



FFJD51



FFJD52



FFJD53

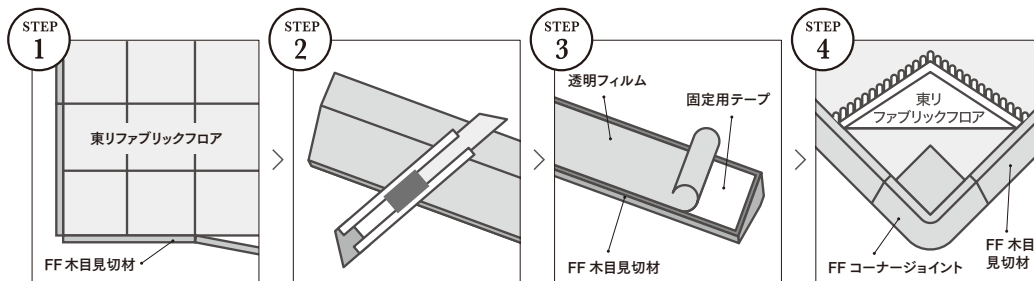


裏面に吸着材付き

## 見切材・コーナージョイントの使い方

端部のホツレやダメージが気になる、フローリング面との段差が気になる、  
こんな時は別売の見切材やコーナージョイントの使用をおすすめします。

(テキスタイルフロア7000<sup>111307</sup> 涼織を部分敷きする際は、見切材やコーナージョイントの使用をおすすめします。)



STEP 1  
東リファブリックフロアの周囲に合わせて見切材を継ぎ足していきます。

STEP 2  
見切材は、手軽にカットできます。カッターナイフを使って、カットしてください。

STEP 3  
FF木目見切材の裏には固定用テープが付いていますので、透明フィルムを剥がして床に固定させます。ホコリはよく拭取ってください。

STEP 4  
コーナーは、FFコーナージョイントでカバーします。出隅用、入隅用の2タイプがあり、ジョイントのパターンに応じたタイプを用いてください。

### お手入れ

#### FF木目見切材と FFコーナージョイント

裏面に付いているシールの吸着部分は、汚れやホコリ、ゴミが付くと吸着力が落ちますが、濡れた布で拭いて乾かすと繰り返し使用することができます。

※吸着部分には洗剤は使用しないでください。吸着力が低下し、滑りやすくなる恐れがあります。

### 【ご注意】

- 裏面に吸着加工を施していますので、フローリング、クッションフロア等が下地の場合は接着剤を使用することなくそのまま置き敷きで敷設していただけます。
- 塩ビ系床材仕上げの床暖房下地に敷設すると、吸着材によって下地床材が変色することがあります。床暖房の場合は表面仕上げ床材の種類をご確認の上施工してください。
- ワックスが塗布された床材上への使用の場合、剥がした時に副資材裏面に加工されている吸着材の跡が一時的に床材の表面に残ることがありますが、時間の経過とともに消えます。(ワックスの種類によっては取れにくい場合があります。)
- 裏面の吸着材にホコリ等が付着すると吸着しにくくなります。濡れた布でホコリを拭取ると繰り返し使用できます。

INFO

1

お部屋の間取りと枚数の目安

**40cm** Attack アタック / Panelcarpet Series パネルカーペットシリーズ

	Sサイズ	Mサイズ	Lサイズ	
ラグサイズ	160×200cm	200×200cm	200×240cm	
	20枚	25枚	30枚	
	団地間	江戸間	中京間(三六間)	京間(本間間)
2畳	170×170cm	176×176cm	182×182cm	191×191cm
	25枚	25枚	25枚	25枚
3畳	170×255cm	176×261cm	182×273cm	191×286cm
	35枚	35枚	35枚	40枚
4.5畳	255×255cm	261×261cm	273×273cm	286×286cm
	49枚	49枚	49枚	64枚
6畳	255×340cm	261×352cm	273×364cm	286×382cm
	63枚	63枚	70枚	80枚
8畳	340×340cm	352×352cm	364×364cm	382×382cm
	81枚	81枚	100枚	100枚
10畳	340×425cm	352×440cm	364×455cm	382×477cm
	99枚	99枚	120枚	120枚

**50cm** Square スクエア / Textile Floor テキスタイルフロア

	Sサイズ	Mサイズ	Lサイズ	
ラグサイズ	150×200cm	200×200cm	200×250cm	
	12枚	16枚	20枚	
	団地間	江戸間	中京間(三六間)	京間(本間間)
2畳	170×170cm	176×176cm	182×182cm	191×191cm
	16枚	16枚	16枚	16枚
3畳	170×255cm	176×261cm	182×273cm	191×286cm
	24枚	24枚	24枚	24枚
4.5畳	255×255cm	261×261cm	273×273cm	286×286cm
	36枚	36枚	36枚	36枚
6畳	255×340cm	261×352cm	273×364cm	286×382cm
	42枚	48枚	48枚	48枚
8畳	340×340cm	352×352cm	364×364cm	382×382cm
	49枚	64枚	64枚	64枚
10畳	340×425cm	352×440cm	364×455cm	382×477cm
	63枚	72枚	80枚	80枚

INFO

2

ご注文単位について

色の組み合わせは自由！ 1品種につき10枚以上から承ります。

1品種の最小発注単位は10枚です。同じ品種なら1枚ずつ自由に組み合わせでお選びいただけます。

別品種と組み合わせる場合は、1品種につき10枚以上でご注文ください。 ※パネルカーペットシリーズ、LAYフローリング ビタフィー、ファブテックタイル除く

組み合わせ例

スクエア2400 ソフレ

FF2401 (6枚) + FF2407 (3枚) + FF2402 (1枚) = 10枚
 ○ ご注文いただけます。

組み合わせ例

アタック350 リップルパレット

アタック950 ソフトループ

AK3515 (8枚) + AK3516 (3枚) + AK3583RS (4枚) + AK9502 (10枚) = 25枚
 ○ ご注文いただけます。

組み合わせ例

アタック350 リップルパレット

アタック950 ソフトループ

AK3515 (2枚) + AK3516 (2枚) + AK3583RS (2枚) + AK9502 (4枚) = 10枚
 × 品種が異なるためご注文いただけません。

2品種以上の組み合わせは、1品種につき10枚以上でご注文ください。

## 実際に敷いてみましょう。

デザインを自由にアレンジできて、誰でも簡単に敷くことのできる東リファブリックフロア。きれいに敷くコツを、ステップごとにご紹介します。

下地の種類	可否
フローリング	○*
塩ビタイル・シート	○
クッションフロア	○
大理石・セラミックタイル	○
モルタル・コンクリート	×
畳・カーペット	×

\*フローリングの種類によっては吸着しにくい場合があるため、事前にサンプルにてお確かめいただくことをおすすめします。

### START

STEP 1



#### 製品を確認する

箱から東リファブリックフロアを取り出し、サイズや色をご確認ください。

※開封時に製品の端部から繊維クズがこぼれることがありますが、品質に問題ありません。施工前に繊維クズを落としてから施工してください。

STEP 2



#### 床を掃除する

しっかりと吸着するように、掃除機やお掃除シートなどで床のホコリやゴミなどを取除きます。

※フィルムを剥がす前の製品は大変滑りやすいので、仮置きの際などご注意ください。

### FINISH

STEP 3



#### 床に貼付ける

レイアウトを決めたらフィルムを剥がして1枚ずつ置いていきます。パイルの巻込みに注意しながら、端からゆっくりと貼り合わせます。

#### 推奨貼り方向

商品裏面に印刷されている矢印の向きを合わせると仕上がりがきれいです。

各製品の推奨貼り方向はp.62-63にてご確認ください。

#### 市松貼り

矢印の向きを上下方向と右方向の交互にする貼り方です。

#### 流し貼り

矢印の向きを全て同じ方向にする貼り方です。

STEP 4



#### 完成

しっかりと吸着するように上から押さえてできあがり!



動画で詳しく知りたい方はこちら

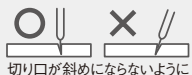


施工マニュアル&お手入れ読本はこちらのQRコードからご覧いただけます。



#### 美しくカットするコツ

- 裏面に厚い素材を使用しているため、斜めになってしまうよう、慎重にカットしましょう。
- もしパイル部分の切残しがあっても、引きちぎったりせず必ずカッターナイフかハサミで丁寧にカットしてください。
- 1回で切ろうとせずに、カッターを寝かせぎみにして、2~3回刃を入れるときれいで簡単に仕上がります。
- テキスタイルフロア7000 涼織は、表面からカットすると美しく仕上がります。



#### 模様替え

色や柄の並べ方を変えれば、季節や気分に合わせてさまざまなアレンジが楽しめます。

INFO

4

普段のお手入れ

週に2回のお手入れ

掃除機をかけて、  
効率よくゴミ、ホコリを取りましょう。

東リファブリックフロアのお手入れの基本は、  
日常的な掃除機がけ。  
掃除機の効果的なかけ方をご紹介します。



週に2回かける

毎日と言いたいところですが、それは大変。せめて1週間に2回は掃除機を丁寧にかきましょう。ロボット掃除機にも対応。ズレ・めくれもなくスムーズにお手入れできます。

※ロボット掃除機の使用に関しては各家電メーカーの使用上の注意をご確認ください。



逆目にかける

掃除機は、ファブリックフロアの毛並みと逆方向にかけます。毛を起し、根元までしっかり、ゴミを吸取ります。



動きは20 ゆっくりが基本

目安のスピードは1平方メートルあたり20秒以上がオススメ。とくに人がよく歩いたり、座ったり、物を食べたりするところにホコリが溜まり、ダニのエサとなってしまう。ホコリの溜まりやすいところを意識して、ゆっくりとした動きでの掃除機がけを心がけてください。



取れにくい糸クズなどは粘着テープで

からみつけた毛髪や糸クズは取れにくいもの。こんな時は粘着テープを使うと、きれいに取れます。



月に1度のお手入れ

月に1回の拭き掃除で  
カーペットをきれいに保ちましょう。

ファブリックフロア全体が薄汚れているようなら、  
拭き掃除がおすすめです。

洗剤の選び方



一般に、住居用や洗濯用の中性洗剤を使います。界面活性剤の入っていないものや、水性または植物性のものなら洗剤残りを抑えられます。

拭き掃除の手順

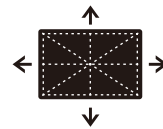


STEP

- ① まずは固く絞った布で水拭きします。
- ② 汚れが落ちないようなら、中性洗剤を水に溶かして使います。
- ③ 一通り拭き終えたら、お湯につけて固く絞った布で洗剤を拭取ります。
- ④ 最後に乾いたきれいな布で、から拭きします。

拭き方のコツ

いろいろな方向へ力を入れて拭きます。布は、常にきれいな面を使うようにし、こまめにすすぎましょう。



特に気になる汚れに

水洗い・手洗いが基本。  
ひどい汚れは中性洗剤で。

汚れた部分だけ外して洗えます。  
お風呂場などで洗う場合には、  
しっかりと換気をしてください。

【洗い方】

- 水で汚れを洗い流します。スポンジを使うと効果的です。
- 水で落ちにくい場合には、中性洗剤を水で薄めて使用してください。アクリルやエマルがおすすめです。
- 洗剤が残らないよう、きれいな水でしっかりすすいでください。裏面は濡れても問題ありませんが、あまり濡らさない方が早く乾きます。
- ※すすぎが不十分であれば吸着効果が低下し、滑りやすくなる恐れがあります。

【干し方】

- 含んだ水はまず手で振り切るが、タオルなどでできるだけ吸い取ってください。バイルの方向が乱れているようであれば、やわらかいブラシなどで毛並みを揃えてください。
- 風通しの良い場所で陰干ししてください。変形を防ぐため平らな場所に置くか、できるだけまっすぐ立て掛けるようにします。立て掛けラックがあると陰干しに便利です。
- 床に立て置きする場合、床に設置する辺を時々変えながら干すことで乾きが早くなります。
- 平干しネットを使用することで乾きが早くなります。

【注意】



洗濯機不可 乾燥機不可

※洗濯機や乾燥機はご使用いただけません。製品の变形、および洗濯機・乾燥機に悪影響を及ぼす恐れがあります。必ず手洗いをお願いします。

HOW TO

水性のシミの取り方

水性汚れの例

- ・ジュース・醤油・牛乳・ソース
- ・ケチャップ・ジャム・酒・紅茶
- ・コーヒー・キャンディー
- ・墨汁 など

STEP 1

まずはティッシュペーパーで

ティッシュペーパーで上から押さえ、たたいて水分をティッシュペーパーに移し取りましょう。

STEP 2

次にハブラシで

水で薄めた中性洗剤をハブラシにつけてシミの上からたたき、さらに台所用洗剤を置いて指で泡立て、汚れを浮かせます。汚れを広げないよう、周囲から中央に向かって作業します。

STEP 3

最後は濡れたタオルで

濡れたタオルで洗剤分をよく拭取ります。泡が取れたら、ティッシュペーパーで水分を吸収し、洗剤が残らないよう、固く絞ったきれいな布でもう一度拭きます。

困ったシミも、あきらめないで！

紅茶  
コーヒー類



まずは「水性のシミの取り方」をお試しください。生クリームやミルク入りものは薄い中性洗剤液で。古いシミはレモン片か酢で拭くと効果的。

ジュース  
(果実汁)



まずは「水性のシミの取り方」をお試しください。シミが残るときはアンモニアか中性洗剤液で落とします。

ビール  
ワイン



水またはぬるま湯を、布か綿棒に含ませ、シミを吸収するようにたたきます。ぬるま湯でもだめなときは、アンモニアか中性洗剤液で落としましょう。

卵



白身は中性洗剤液でたたき出すように。黄身はベンジンなどで脂肪分を取ってから、白身と同じようにたたきます。熱湯は蛋白質を取れにくくするので要注意。

ガム



氷をあてて固まらせ、たたき碎いて取ります。布製の粘着テープにくっつけて剥がし、残りを爪楊枝で取る方法もあります。後はアルコールかベンジンで拭きます。

チョコレート



ティッシュペーパーで拭いてから、ベンジンでたたいて脂肪分を取り、さらに中性洗剤液でたたき出します。

アイスクリーム



粉末洗剤をかけて吸収させます。乾いたらブラシではらうか、掃除機の隙間ノズルで吸引します。

醤油  
ソース



まずは「水性のシミの取り方」をお試しください。古いシミはオキシドールで漂白を。

カレー



水か湯で絞った布でたたきましょ。落ちなければ毛糸洗い用の洗剤溶液でたたき出します。

口紅



アルコールでこすり取り、洗剤を入れたぬるま湯で拭きます。

マニキュア



除染液を染込ませた布でたたき吸収させ、その後、ベンジンや塗料の薄め液でもたたき取ります。

クレヨン



アルコールをハブラシにつけて、たたき取り、その後、ぬるま湯で拭きましょう。

灯油



粉末洗剤をかけて吸収させます。その後ブラシではらい、自然に蒸発させて乾かしましょ。窓を開けると乾きやすく臭いも飛びます。

気になるトラブルは早めに補修を！

東リファブリックフロアのホツレや家具を置いた跡のへこみ、タバコの焼け焦げは気になるものです。日頃からこまめにチェックし補修ましょ。

ホツレのなおし方



毛足がほつれているのを見つけたら、決して引っ張らずに、飛び出た毛足をハサミで切ります。

焼け焦げのなおし方



熱で溶けた部分をハサミで切取ります。次に、部屋のすみや家具の下など目立たない部分の毛をハサミで切取ります。焦げ目の部分に木工用ボンドをつけ、切取った毛を埋めてください。ボンドが乾いて透明になるのを待ちましょ。

へこみのなおし方



家具跡には、お湯を染込ませたタオルで水分を与え、20cmほど離して温風ドライヤーをあてます。スチームアイロンも効果的。ナイロン製のカーペットなら、熱を加えるだけである程度戻ります。

製品スペック一覧

製品名	LOOP PILE					アタック270 キャンパスファイン p.30	スクエア2400 ソワレ p.34
	アタック350 リップルパレット p.14	スクエア2100 サイザループ p.18	アタック1000 デュオツイル p.20	アタック950 ソフトループ p.24	スクエア4200 スズカスリ p.26		
色数 (★は新色)							
サイズ	400mm×400mm	500mm×500mm	400mm×400mm		500mm×500mm	400mm×400mm	500mm×500mm
価格(税抜き)	800円/枚 5,000円/㎡	1,300円/枚 5,200円/㎡	1,040円/枚 6,500円/㎡	1,000円/枚 6,250円/㎡	1,900円/枚 7,600円/㎡	1,040円/枚 6,500円/㎡	2,000円/枚 8,000円/㎡
取引単位	各製品ごとに10枚以上1枚単位 (色の組合せ自由)						
梱包	10枚/ケース(1.6㎡)	10枚/ケース(2.5㎡)	10枚/ケース(1.6㎡)		10枚/ケース(2.5㎡)	10枚/ケース(1.6㎡)	10枚/ケース(2.5㎡)
パイル	原着ポリプロピレン100%				BCFナイロン100% (原着ナイロン及び スペースダイ糸)	BCFナイロン100%	
バックینگ	ソフトバックQ(裏面吸着加工)						
規格	全厚 10mm H5mm /L3mm	9mm H5mm /L3mm	10.3mm H6mm /L4mm	10mm H5mm /L3mm	7.5mm 3mm	9mm 5mm	10mm 7mm
パイル長	マルチレベル ループパイル	テクスチャード ループパイル	ハイローループパイル	テクスチャード ループパイル	ループパイル	カットパイル	
ゲージ	1/8				1/10		
ステッチ	14.0	13.5	13.0	12.5		11.0	10.5
機能性	防炎  EO040196 ホルムアルデヒド 放出等級 F☆☆☆☆ J05-30289 消臭 - 防汚 - 遮音  LL-4 グッドデザイン賞 ○ キッズデザイン賞 ○ その他	防炎  E2110090 ホルムアルデヒド 放出等級 F☆☆☆☆ J11-30768 消臭 - 防汚 - 遮音 - グッドデザイン賞 ○ キッズデザイン賞 ○ その他	防炎  E2200140 ホルムアルデヒド 放出等級 F☆☆☆☆ J20-31584 消臭 - 防汚 - 遮音  LL-3 グッドデザイン賞 ○ キッズデザイン賞 ○ その他	防炎  E2140043 ホルムアルデヒド 放出等級 F☆☆☆☆ J14-30988 消臭 - 防汚 - 遮音  LL-3 グッドデザイン賞 ○ キッズデザイン賞 ○ その他	防炎  E2110095 ホルムアルデヒド 放出等級 F☆☆☆☆ J14-30987 消臭 防汚  フッ素系樹脂による 防汚加工 遮音  LL-3 グッドデザイン賞 ○ キッズデザイン賞 ○ その他	防炎  E2170228 ホルムアルデヒド 放出等級 F☆☆☆☆ J17-31269 消臭 防汚  フッ素系樹脂による 防汚加工 遮音 - グッドデザイン賞 ○ キッズデザイン賞 ○ その他	防炎  E2110093 ホルムアルデヒド 放出等級 F☆☆☆☆ J11-30771 消臭 - 防汚 - 遮音 - グッドデザイン賞 ○ キッズデザイン賞 ○ その他
推奨貼り方向	市松貼り 		流し貼り 市松貼り 			市松貼り 	
原産国	日本製						
ご注意	※1 (AK3581RS~3583RSのみ)	-	※1		※4	※2 ※3	

[ご注意]

- ※1 ストライプ柄のため、目地の交差部がずれて見えます。
- ※2 カットパイルは、使用中にパイルの方向が部分的に乱れ、雲状の色ムラに見えることがあります。この現象は、カットパイルの性質であり品質上の欠陥ではありません。
- ※3 施工直後色ムラに見えることがありますが、これはパイルの倒れ具合の差によるものですので時間の経過とともに解消します。
- ※4 1枚1枚の色柄に変化と濃淡があります。施工後色柄に違和感がある場合は、部分的に差替えることで自然な感じが得られます。



CUT PILE / CUT & LOOP PILE						平織り
アタック550 ノマギー p.36	キッズロード パネルカーペット p.40	アンパンマンすうじ パネルカーペット p.42	アンパンマン パネルカーペット p.43	ハローキティ パネルカーペット p.44	ディック・ブルーナ パネルカーペット p.45	テキスタイルフロア 7000 涼織 p.48
		<p>AKPN-SET10 ★ ©やなせ・F-T-N</p>	<p>©やなせ・F-T-N</p>	<p>©1976, 2020 SANRIO CO., LTD. APPROVAL NO. L510975</p>	<p>© Mercis bv</p>	
400mm×400mm						500mm×500mm
1,360円/枚	2,600円/枚					2,100円/枚
8,500円/㎡	15,600円/ケース	26,000円/ケース	5,200円/ケース		8,400円/㎡	
10枚以上1枚単位 (色の組合せ自由)	ケース単位 (6枚/ケース)	ケース単位 (10枚/ケース)	2枚単位 (柄が異なって可)	ケース単位 (2枚/ケース)	10枚以上1枚単位 (色の組合せ自由)	
10枚/ケース(1.6㎡)	6枚/ケース(0.96㎡)	10枚/ケース(1.6㎡)	2枚/ケース(0.32㎡)		10枚/ケース(2.5㎡)	
BCFナイロン100%						(表面材)ポリエステル 100%
ソフトバックQ(裏面吸着加工)						
12mm	10mm				7mm	
H10.5mm/M5mm/L3mm	5mm				-	
カット&ループパイル	カットパイル				平織	
1/10						
7.5	11.0				-	
E2170255	E2140089				E2110097	
F☆☆☆☆ J17-31271	F☆☆☆☆ J14-30991				F☆☆☆☆ J11-30774	
	-					
フッ素系樹脂による 防汚加工						
A.L.L-3						
○	-				○	
○	○				○	
防汚加工 海水OK 手洗いOK 抗菌対応 家庭用						
防汚加工 海水OK 手洗いOK 抗菌対応 家庭用						
	-					
日本製						
※2 ※3	※7 ※8		※7 ※8 ※9		※5 ※6	

※5 製造方法に関する特許を取得しています。

※6 p.65の「テキスタイルフロア7000 涼織のご注意」をご確認ください。

※7 無地のアタック270 キャンバスファイン(p.30)とコーディネートが可能ですが、色・全厚は若干異なります。

※8 パネルカーペットシリーズは、特殊な製法のため、裏面の吸着加工や梱包が他のシリーズと異なります。また、裏面には保護フィルムがついておりません。

※9 パネルカーペットシリーズは、商業的な利用(広告物、宣伝活動等)にはご使用いただけません。

●機能性マークとその他のご注意については、p.65をご確認ください。

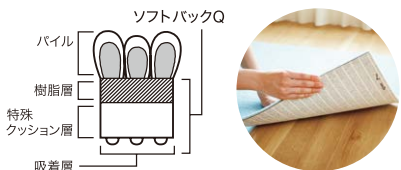
## 吸着

床に吸着する裏面加工でずれません。

フローリングや床材を傷つけず、それでいてしっかりと吸着する特殊加工を施しています。大がかりな施工が要らず、女性や子どもでも置くだけで簡単に敷くことができます。

### 東リファブリックフロアの断面について

ファブリックフロアの裏面には、フローリングに吸い付く特殊加工が施されています。しっかりと床に固定でき、何度でも貼ったり剥がしたりすることができます。



横滑りにくく、転倒対策にも。

一般的なカーペットやラグとは異なり、一度貼付けると、上に持ち上げない限りずれません。家庭内事故に多い滑りなどの転倒やペットのケガを予防します。

### 防滑性

	防滑性	
	滑りやすい ←	→ 滑りにくい
アタック270 キャンパスファイン		●
アタック350 リップルバレット		●
フローリング	●	

0.2 0.3 0.4 0.5 0.6 (C.S.R.D°)

※ C.S.R.D° 値が大きいほど ベットが滑りにくいといえます。

## 防汚

防汚加工で汚れに強い。



「防汚加工」はフッ素系樹脂により汚れを付きにくくする加工です。汚れを防ぐために撥水・撥油性を表面に付与していますので、水をこぼしても染みにくく、お手入れもラクチンです。見た目にも清潔に保つことができます。



※防汚加工は、スクエア2100 サイザループ・アタック350 リップルバレット・アタック950 ソフトループ・アタック1000 デュオツイルには施されておりません。ご注意ください。

## 音をカット | 下の階へ響く生活音をカットします。

暮らしの中でおこるさまざまな衝撃音を低減させ、近隣や下の階へと響く生活音を緩和します。低減性能は等級の数字が増えるにつれて高くなり、畳と同等、あるいはそれ以上の性能を発揮します。

### 床衝撃音の低減性能の等級（一般的な性能水準）

床材の種類	低減性能の等級		改善レベルの実感例 椅子の移動音、物の落下音等 生活実感
	新表示 (L/L等級)	従来表示 (従来L等級)	
アタック 350 リップルバレット (全厚10mm)	4LL-4	L-45	スプーンを落とすとすかさず聞こえる 上層の生活が多少意識される状態
アタック 270 キャンパスファイン(全厚9mm) タタミ(全厚55mm)*	4LL-3	L-50	椅子の引きずり音は聞こえる 上層の生活状況が意識される
ナイロンループ・タイルカーペット (全厚6.5mm)*	4LL-2	L-55	スリッパ歩行者が聞こえる 上層の生活行為がある程度わかる
フローリング(非訪音)*	等級表示 できず	L-65	10円玉でも聞こえる、うるさい 上層住戸の生活行為がよくわかる

床衝撃音の低減性能の等級表示は、従来からの空間性能を推定した等級表示（推定L等級）と、新しく設定された、部材単体の性能を表す等級表示（L等級）を併記しています。

※は日本カーペット工業組合「新・カーペットはすばらしい」より

パタパタ走っても、ポケット効果でダニやホコリの舞上りを抑えます。

カーペットはダニアレルゲンを含むハウスダストの舞上りを抑え込んで浮遊塵を減らし、空気を衛生的に保ちます。きちんとした掃除さえ心がければ、とても衛生的な床材と言えます。

### 床材による粉じんの舞上り抑制効果

カーペット：飛散粉体(個/m <sup>2</sup> )					フローリング：飛散粉体(個/m <sup>2</sup> )				
2000	1500	1000	500	0	0	500	1000	1500	2000
測定前					測定前				
53					410				
103					780				
267					1757				

(測定高さ:50cm)

実験実施：地方独立行政法人 大阪府立産業技術総合研究所

実験方法：① 試験用粉体(JIS Z 8901「試験粉体」15種(混合粉体))をクリーンブース内でカーペット、フローリング、それぞれに固着させる。  
② タッピングマシンを使用し、カーペット、フローリングから粉体を飛散、舞上らせる。  
③ 舞上った粉じん量をパーティクルカウンターを用いて測定した(20℃、65%RH)。

(インテリアファブリックス性能評価協議会「カーペットでハウスダスト対策！」より)

## 衝撃をカット | 転倒時の衝撃も緩和します

### 各種床材の衝撃力Gの比較

ほどよいクッション性があり、万一転倒した時には体にかかる衝撃を和らげます。小さな子どもはもちろん、少しの転倒が大きなケガにつながる年配の方にもおすすめです。

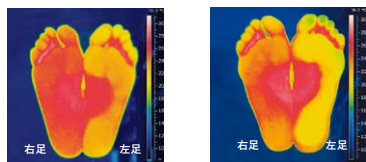
床材の種類	衝撃力(G値)	m/s <sup>2</sup>
畳	55	539
アタック350 リップルバレット	101	990
アタック270 キャンパスファイン	105	1029
業務用タイルカーペット(GA-100)	125	1225
フローリング	139	1362

G値が小さいほど衝撃力が弱く、転倒時の安全性が高い床材であることを示します。

## 質感 | 素足で触れるとあたたかい保温性。

やわらかい肌触りで保温性があり、ぬくもりのある質感です。床からの冷えを防ぎ、足元の体温を奪いません。

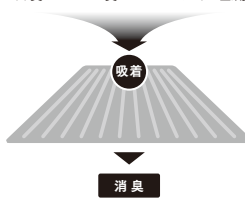
### サーモグラフィ写真



右足:アタック350 リップルバレット  
左足:フローリング  
右足:アタック270 キャンパスファイン  
左足:フローリング  
サンプル上で20秒静止後、サーモグラフィで足の裏の体温を測定(1サンプル15回撮影)

上は表面の温度を色で表現したサーモグラフィ写真です。赤くなるほど温度が高く、青に近づくほど温度が低いことを表しています。

## 消臭 | タバコ臭や生活臭を消臭するエアファイン®加工

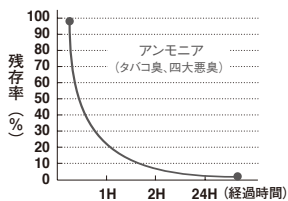


「エアファイン」マークの付いた商品は、タバコ臭や生活四大悪臭はもちろん、有害なホルムアルデヒドを吸着します。しかもその効果は長期持続するので、お部屋の空気をいつまでも清潔に保つすぐれた機能です。

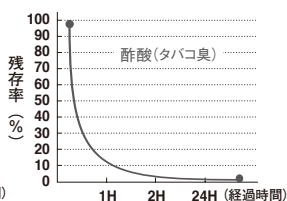


※エアファイン加工は、スクエア2100 サイザループ・テキスタイルフロア7000 涼織・アタック350 リップルバレット・アタック950 ソフトループ・アタック1000 デュオツイル・パネルカーペットシリーズには施されておりません。ご注意ください。

### ペット臭



### タバコ臭



※繊維製品新機能評価協議会(JAFET)による消臭試験方法に準ずる。

※その他、ホルムアルデヒド・硫化水素(タバコ臭・四大悪臭)・アセトアルデヒド(タバコ臭)にも有効です。



**防災マーク**

一般社団法人日本インテリアファブリックス協会(NIF)が定める統一マークです。消防法に基づく防災性能試験に合格しています。



**制電マーク**

一般社団法人日本インテリアファブリックス協会(NIF)が定める統一マークです。NIFの規格をクリアする制電性能を有しています。



**防ダニ加工マーク**

ダニの増殖を抑制する加工を施しています。



**手洗い可能マーク**

汚れた部分だけをはずして、部分的に手洗いができます。手洗い後は陰干し乾燥を充分に行ってください。



**遊び毛無しマーク**

連続した一本の長い繊維からなるフィラメント糸を使用することにより、遊び毛が出ることを無したカーペットです。



**床暖房対応マーク**

床暖房の仕上げ材に使用できます。  
※当社床材の床暖房に重ねての使用はできません。



**遮音マーク**

軽量衝撃音低減性能の等級を示すマークです。マーク内の数値がΔL等級を示します。等級が高いほど性能に優れており、階下への音の伝わりを低減する遮音効果が期待できます。  
※各製品の記載等級は東リ社内データ・測定値であり保証値ではありません。



**防汚マーク**

製品の防汚性を示す目安。汚れにくく、しかもメンテナンス時に汚れが取れやすい性能を持っています。美観の保持には日常メンテナンスが最も効果的です。維持管理にご注意ください。



**エアファイン®マーク**

タバコ臭やペットの臭い等、気になる臭いを消臭。ホルムアルデヒド対応。

**歩行マーク**

各製品の耐久性を、製品規格と耐へタリ性、耐静荷重性、耐摩耗性データから総合的に判断し、ランク分けしています。



住宅、幼保施設など、素足で使用される空間に適しています。

**F☆☆☆☆マーク**

インテリアファブリックス性能評価協議会が定めた、VOC(ホルムアルデヒド)放散の自主基準により表示される統一マークです。F☆☆☆☆は最上級区分です。



**低炭素製品マーク**

低炭素社会の実現に貢献していると東リが認定した製品です。



**グッドデザイン賞マーク**

公共財団法人日本デザイン振興会主催「グッドデザイン賞」を受賞した製品です。



**キッズデザイン賞マーク**

子どもたちの「安全・安心に貢献するデザイン」、「創造性と未来を拓くデザイン」「産み育てやすいデザイン」という理念を実現し、普及するための顕彰制度です。(主催：特定非営利活動法人キッズデザイン協議会 後援：経済産業省)

**【遮音性能の表記について】**

従来の「L45」などの表記は「推定L等級」と言い、床仕上げ材を施工した状態の建物の性能(空間性能)を表したものでした。しかし、「L45」の床材を施工すべしなどのような床構造であっても必ず空間性能がL45となるかの様な誤解を招くため、床仕上げ材単体の性能を「床衝撃音低減性能の等級(ΔL等級)」として表記することになりました。ΔL等級では床仕上げ材を3つのカテゴリに分類しており、カテゴリによって試験方法が異なります。

床材のカテゴリ	該当する東リ製品
カテゴリ-I	タイルカーペット、ロールカーペット 東リファブリックフロア ビニル床シート、ビニル床タイル アンダーレイシート、ファブテックタイル各種
カテゴリ-II	—
カテゴリ-III	グリッパー工法による ロールカーペット

ΔL等級 読み換え	ΔLL-5	ΔLL-4	ΔLL-3	ΔLL-2	ΔLL-1
推定L値 (従来法)	L40	L45	L50	L55	L60

※製品によっては、ワンランクずれる場合があります。

表示例  $\Delta LL(I)-3$  等級  
床材のカテゴリ  $\square$   $\square$  等級

**推奨貼り方向**

製品裏面に印刷されている矢印の向きを合わせると仕上がりきれいです。

**市松貼り**

矢印の向きを上方向と右方向の交互にする貼り方です。



**流し貼り**

矢印の向きを全て同じ方向にする貼り方です。



**テキスタイルフロア7000涼織のご注意**

- 下地に段差・隙間・凹凸のある場合、その程度によってテキスタイルフロアの表面にそれらが目立って現れたり、目地部分に段差が生じたりする場合があります。また、目地部分に段差があると目地部分のホヅレ、毛羽立ち、傷みの原因にもなりますので、平滑な下地に施工してください。
- 重量物を落下させたり、引きずった場合、表面が白くなることがありますのでご注意ください。
- 表面の柄に多少の曲がり等が見られる場合があります。これは素材感の表現に実際の織物を使用しているために生じていますのでご了承ください。
- 一部で色ムラのように見える場合がありますが、これは織物の素材感を実現するためのものです。ご了承ください。

**選択上のご注意**

- 各種マークの詳細は「東リ総合カタログ」をご参照ください。
- 住宅用に開発された製品です。素足以外での歩行は避けてください。
- 防ダニ加工マークは、防ダニ加工処理の有無を示しています。しかし、カーペットなど内装材によって完全な防ダニ効果を得ることは不可能です。日常メンテナンス・換気などに充分配慮してください。
- 建築基準法・消防法によって、使用方法ならびに使用場所に制限があります。各法令法規をご確認ください。
- 床暖房下地に敷設した場合は、床暖房の昇温に時間を要します。
- 繊維製品ですので、実際の厚みは表記と多少異なることがあります。ご了承ください。
- 本カタログの掲載写真の一部に合成写真を含みます。
- 本カタログ掲載の写真や画像は、現物と若干違いのある場合があります。ご採用の際には必ずサンプル帳などでご確認ください。
- 本カタログは2020年6月現在のものです。予告なしに変更することがあります。

**施工上のご注意**

- 施工の前に「東リファブリックフロア施工マニュアル&お手入れ読本」および「東リ総合カタログ」を一読ください。
- 裏面に吸着加工を施していますので、フローリング、クッションフロア等が下地の場合は接着剤を使用することなくそのまま敷きで施工していただけます。ただし、下地床材に傷がある場合や強度が弱い場合は、下地床材表面を傷めることがありますのでご注意ください。
- フローリングの種類によっては吸着しにくい場合があるため、事前にサンプルにてお確かめいただくことをおすすめします。
- 全面接着工法で施工した場合、取りはずす際に、裏面の吸着加工が下地に残ることがあります。また、裏面の吸着加工の効力は低下します。木床(木質フローリング)や塩ビタイル等の床材の上には再施工できませんのでご注意ください。
- 塩ビ系床材仕上げの床暖房下地に敷設すると、吸着材によって下地床材が変色することがあります。床暖房の場合は表面仕上げ床材の種類をご確認の上施工してください。
- 全面接着工法の場合、下地は湿気のない平滑かつ堅牢なものとし、適切な施工環境を維持してください。施工条件を遵守しなかった場合、ファブリックフロアの目地スヤや突上げ、膨れなどが発生する可能性があります。
- 部分敷きの際、端部の段差が見える場合は別売りの「FF木目見切材」・「FFコーナージョイント」をご利用ください。
- 開封後、製品の端部から繊維クズがこぼれることがありますが、品質に問題ありません。施工前に繊維クズを落としてから施工してください。
- 取外した後、滑りやすくなる場合がありますので、ファブリックフロアの階段での使用は避けてください。
- 施工後に、台車の往来や家具の移動によって過酷な負荷がかかる、パイルを傷めたり剥がれたりする場合がありますので、合板などで養生してください。

- フラツな表面形状の製品と比べ、表面に繊維製品特有の凹凸がありますので、汚れが残りやすくなります。ご留意ください。
- 水分に長時間触れたまま放置すると表面が白くなることがあります。この現象は製品の品質には影響ありません。水分の原因を取除くことで、時間の経過とともに乾燥し白化は消え、元通りになります。
- 目地部や部分敷きの際の端部などで表面の繊維の一部にホヅレが見られる場合は、早めにハサミ等でホヅレ部分を必要最小限に切り取ってください。無理にホヅレ部分の繊維を引き抜いて取除こうすると、ホヅレがより大きく広がりますのでご注意ください。

**!** 使用済みのファブリックフロアやパネルカーペット、施工残材等を破棄する場合は、条例や自治体の決まりに従って処分してください。ファブリックフロア、パネルカーペットを燃やすと有害ガスが発生します。

**メンテナンスならびに使用上のご注意**

- ワックスやコーティング剤が塗布された床材上への使用の場合、ファブリックフロアおよび副資材裏面に加工されている吸着材の跡が一時的に床材の表面に残ることがありますが、時間の経過とともに消えます。(ワックスの種類によっては取れにくい場合があります。)
- 汚れが付着した際には、汚れが広がらないよう注意してすぐに拭取ってください。時間の経過とともに除去しにくくなります。なお、汚染物質によっては除去不可能なものもあります。
- 直射日光など、環境条件によって変色の可能性があります。
- ある種の家具の脚ゴムやゴムマットなどのゴム製品、塗料、防霉剤、防虫剤などによって汚染され変色を招く可能性があります。これらに直接触れないようにしてください。
- 製品により裏面のソフトバックQの色が異なりますが、品質には問題ありません。
- ファブリックフロアを取外した後の下地(フローリング等)が滑りやすくなり、裏面の吸着材が下地に付着することがあります。下地床材用の中性洗剤を染込ませた雑巾(マイクロファイバー製が有効)でよく拭き、その後、洗剤の拭取りをすることで軽減されます。
- パイルや平織りの繊維がホヅレ際には、伝線を防ぐためにもホヅレ部分をすぐにハサミでカットしてください。
- 美観の維持およびホリ防止のため、歩行量に応じて電気掃除機あるいは真空掃除機による日常メンテナンスを行ってください。
- ドライクリーニングはできません。水洗いの際は指定の洗剤を使用してください。洗剤を用いて手洗いは充分すすぎを行ってください。

**!** 洗濯機による洗濯・脱水は行わないでください。洗剤を用いて手洗いは充分すすぎを行ってください。乾燥機による乾燥は行わないでください。

**!** 製品固有の臭いが滞留しますので、お風呂場等で洗濯する場合は換気を心がけてください。

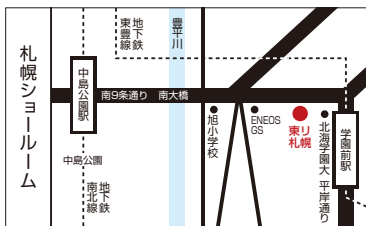
- 洗った後は、完全に乾燥させてから使用してください。水分が残ったまま使用あるいは収納すると、変形・変色・変質・パイルの損傷・カビなどを招きます。
- 乾燥・保管は、平坦な場所で行ってください。変形の原因になります。
- 家具などの局部荷重により、へこみ跡が残る可能性があります。
- シミ取り・漂白剤・カビどろり剤などは、パイルを変形させる可能性があります。
- 素材固有の臭いがあります。換気を心がけてください。

東リは ISO9001 の認証を取得しています

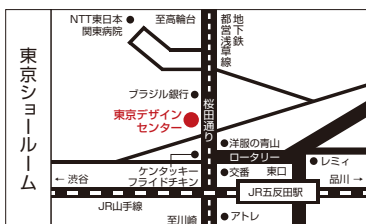
# 住宅用タイルカーペット 東リファブリックフロア

https://www.toli.co.jp

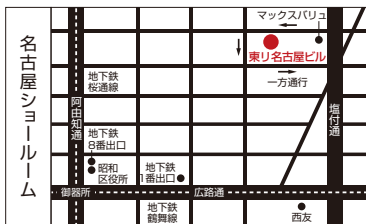
## 東リ株式会社



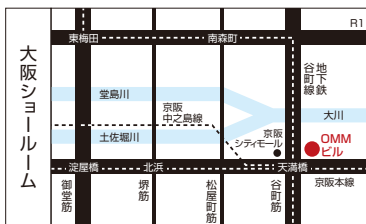
〒062-0911  
札幌市豊平区旭町3-1-7  
TEL 011(833)1730



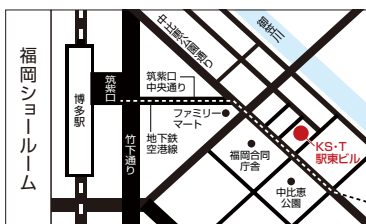
〒141-0022  
東京都品川区東五反田5-25-19 東京デザインセンター 4F  
TEL 03(5421)3711



〒466-0006  
名古屋市中昭和区北山町3-20-1 東リ名古屋ビル 2F  
TEL 052(745)1691



〒540-0008  
大阪市中央区大手前1-7-31 OMMビル 7F  
TEL 06(6943)1649



〒812-0013  
福岡市博多区博多駅東2-15-19 KS-T駅東ビル 1F  
TEL 092(433)1002

東日本営業開発部	TEL03(5403)2067	西日本営業開発部	TEL06(6943)1645
東日本営業開発部 商業施設	TEL03(5403)2066	西日本営業開発部 商業施設	TEL06(6943)1647
東京第1営業所	TEL03(5403)2050	大阪第1営業所	TEL06(6943)1671
東京第2営業所	TEL03(5403)2055	大阪第2営業所	TEL06(6943)1672
八王子営業所	TEL042(648)0588	京都営業所	TEL075(693)7755
横浜営業所	TEL045(664)5810	神戸営業所	TEL078(291)8444
大宮営業所	TEL048(651)1031	広島営業所	TEL082(239)2858
千葉営業所	TEL043(208)1381	岡山営業所	TEL086(244)3366
水戸営業所	TEL029(231)7695	高松営業所	TEL087(815)1150
新潟営業所	TEL025(228)5133	松山営業所	TEL089(925)6366
長野営業所	TEL026(231)3320	福岡営業開発課	TEL092(411)9076
札幌営業所	TEL011(833)0040	福岡営業所	TEL092(411)9076
仙台営業所	TEL022(287)0950	北九州営業所	TEL093(522)0235
盛岡営業所	TEL019(632)6211	鹿児島営業所	TEL099(263)7477
郡山営業所	TEL024(925)5536	沖縄営業所	TEL098(884)5652
名古屋営業開発課	TEL052(733)3532		
名古屋第1営業所	TEL052(733)3471	ハウジング営業部 東京	TEL03(6400)5294
名古屋第2営業所	TEL052(733)3472	ハウジング営業部 大阪	TEL06(4707)7510
静岡営業所	TEL054(280)5272	ダイヤ営業部	TEL03(6400)5290
金沢営業所	TEL076(246)7001	特販営業部 量販営業	TEL03(5403)2073
		特販営業部 特販事業	TEL06(6494)6626
		建築営業部 東京	TEL03(5403)2063
		建築営業部 大阪	TEL06(6943)1643
		グローバル戦略推進部	TEL03(5403)2078

お客様相談室 ☎ 0120-10-6400

